



Paraiso Brunnegg

KREUZLINGEN



Moderne Mietwohnungen mit Weitblick. Natur- und zentrumsnahe Lage. Gute Anbindung.

Projekt

In Kreuzlingen in der Emmishoferstrasse entstehen mit dem Neubauprojekt «Paraiso Brunnegg» 4 Mehrfamilienhäuser mit insgesamt 37 hochwertigen, 2.5- bis 4.5-Zimmer-Mietwohnungen. Das komfortable Wohnkonzept setzt neue Massstäbe. Die modernen Wohnungen bieten sowohl Singles und Paaren wie auch Familien ein hervorragendes Wohnerlebnis. Die ruhige und sonnige Hanglage erlaubt einen wunderbaren Ausblick. Im Grünen gelegen und dennoch zentrumsnah mit guter Anbindung zu Verkehr, öffentlichen Einrichtungen und Naherholung geniessen Sie im «Paraiso Brunnegg» die Vorzüge des stilvollen, zentralen Wohnens in Kreuzlingen.

Die Wohnungen

Die 37 hochwertigen Mietwohnungen in 4 Gebäuden verwöhnen Sie mit einem hohen Ausbaustandard und viel Komfort. Dank durchdachten Grundrissen mit 2.5 bis 4.5 Zimmern geniessen Sie viel Flexibilität bei der Möblierung. Die verwendeten Materialien und das Designkonzept sind in Ästhetik und Funktion perfekt aufeinander abgestimmt. Die Wohnungen sind ruhig gelegen und erlauben einen sehr schönen Weitblick.

Fertigstellung

Ihre Wohnträume im «Paraiso Brunnegg» können ab Frühling 2023 in Erfüllung gehen. Die 4 Mehrfamilienhäuser werden im März und April 2023 fertiggestellt.

Lage

Kreuzlingen ist die grösste Stadt am Schweizer Bodenseeufer. Die Grenzstadt zu Konstanz in Deutschland ist sowohl mit dem öffentlichen als auch mit dem privaten Verkehr bestens erschlossen.

Die rund 20'000 Einwohner schätzen nebst dem umfassenden Bildungs-, Einkaufs- sowie Gastronomieangebot und der spannenden Kulturlandschaft vor allem die vielen Freizeitmöglichkeiten. Spazieren Sie durch den Seeburgpark - die grösste, öffentlich zugängliche Parkanlage direkt am Bodensee. Besuchen Sie die imposante Burgruine Castell. Erleben Sie die Sterne und das Sonnensystem in der Sternwarte Kreuzlingen. Eine Schifffahrt auf dem Bodensee zeigt Ihnen die Schönheit auf dem Wasser. Auch der Freizeitpark Connyland, das Sea Life Aquarium sowie die Blumeninsel Mainau und die Gemüseinsel Reichenau liegen in unmittelbarer Nähe.



Sascha Vasic
 +41 78 800 55 73
 info@centurioag.ch

Emmishoferstrasse 32 A Bezug ab April 2023

| Stockwerk | Wohn.-Nr. | Zimmer | Wohnfläche | Balkon | Keller | Netto Miete | NK Akonto | Status | |
|--------------|-----------|--------|--------------------|-------------------|-------------------|-------------|-----------|--------|--------|
| EG West | 21 | 4.5 Zi | 111 m ² | 13 m ² | 29 m ² | | | | |
| EG Ost | 20 | 4.5 Zi | 110 m ² | 13 m ² | 21 m ² | | | | |
| 1. OG West | 23 | 4.5 Zi | 111 m ² | 13 m ² | 24 m ² | | | | |
| 1. OG Ost | 22 | 4.5 Zi | 110 m ² | 13 m ² | 21 m ² | | | | |
| 2. OG West | 25 | 4.5 Zi | 111 m ² | 13 m ² | 24 m ² | | | | |
| 2. OG Ost | 24 | 4.5 Zi | 110 m ² | 13 m ² | 21 m ² | | | | |
| Bastelraum | | | Nutzfläche | | | Netto Miete | | | Status |
| Bastelraum 1 | | | 11 m ² | | | | | | |
| Bastelraum 2 | | | 14 m ² | | | | | | |
| Bastelraum 3 | | | 15 m ² | | | | | | |
| Bastelraum 4 | | | 15 m ² | | | | | | |
| Bastelraum 5 | | | 23 m ² | | | | | | |

Emmishoferstrasse 34 A Bezug ab März 2023

| Stockwerk | Wohn.-Nr. | Zimmer | Wohnfläche | Balkon | Keller | Netto Miete | NK Akonto | Status | |
|--------------|-----------|--------|--------------------|-------------------|-------------------|-------------|-----------|--------|--------|
| UG West | 1 | 3.5 Zi | 99 m ² | 13 m ² | 13 m ² | | | | |
| EG West | 3 | 4.5 Zi | 111 m ² | 13 m ² | 29 m ² | | | | |
| EG Ost | 2 | 4.5 Zi | 110 m ² | 13 m ² | 21 m ² | | | | |
| 1. OG West | 5 | 4.5 Zi | 111 m ² | 13 m ² | 24 m ² | | | | |
| 1. OG Ost | 4 | 4.5 Zi | 110 m ² | 13 m ² | 21 m ² | | | | |
| 2. OG West | 7 | 4.5 Zi | 111 m ² | 13 m ² | 24 m ² | | | | |
| 2. OG Ost | 6 | 4.5 Zi | 110 m ² | 13 m ² | 21 m ² | | | | |
| Bastelraum | | | Nutzfläche | | | Netto Miete | | | Status |
| Bastelraum 1 | | | 11 m ² | | | | | | |
| Bastelraum 2 | | | 14 m ² | | | | | | |
| Bastelraum 3 | | | 15 m ² | | | | | | |
| Bastelraum 4 | | | 15 m ² | | | | | | |

Emmishoferstrasse 32 B Bezug ab April 2023

| Stockwerk | Wohn.-Nr. | Zimmer | Wohnfläche | Balkon | Keller | Netto Miete | NK Akonto | Status | |
|--------------|-----------|--------|--------------------|-------------------|-------------------|-------------|-----------|--------|--------|
| EG Nord | 28 | 3.5 Zi | 94 m ² | 15 m ² | 9 m ² | | | | |
| EG Mitte | 26 | 2.5 Zi | 55 m ² | 8 m ² | 7 m ² | | | | |
| EG Süd | 27 | 4.5 Zi | 107 m ² | 13 m ² | 13 m ² | | | | |
| 1. OG Nord | 31 | 3.5 Zi | 94 m ² | 15 m ² | 13 m ² | | | | |
| 1. OG Mitte | 29 | 2.5 Zi | 55 m ² | 8 m ² | 7 m ² | | | | |
| 1. OG Süd | 30 | 4.5 Zi | 107 m ² | 13 m ² | 17 m ² | | | | |
| 2. OG Nord | 34 | 3.5 Zi | 94 m ² | 15 m ² | 13 m ² | | | | |
| 2. OG Mitte | 32 | 2.5 Zi | 55 m ² | 8 m ² | 7 m ² | | | | |
| 2. OG Süd | 33 | 4.5 Zi | 107 m ² | 13 m ² | 17 m ² | | | | |
| 3. OG Nord | 37 | 3.5 Zi | 94 m ² | 15 m ² | 13 m ² | | | | |
| 3. OG Mitte | 35 | 2.5 Zi | 55 m ² | 8 m ² | 7 m ² | | | | |
| 3. OG Süd | 36 | 4.5 Zi | 107 m ² | 13 m ² | 19 m ² | | | | |
| Bastelraum | | | Nutzfläche | | | Netto Miete | | | Status |
| Bastelraum 1 | | | 26 m ² | | | | | | |
| Bastelraum 2 | | | 21 m ² | | | | | | |

Emmishoferstrasse 34 B Bezug ab März 2023

| Stockwerk | Wohn.-Nr. | Zimmer | Wohnfläche | Balkon | Keller | Netto Miete | NK Akonto | Status | |
|--------------|-----------|--------|--------------------|-------------------|-------------------|-------------|-----------|--------|--------|
| EG Nord | 10 | 3.5 Zi | 94 m ² | 15 m ² | 9 m ² | | | | |
| EG Mitte | 8 | 2.5 Zi | 55 m ² | 8 m ² | 7 m ² | | | | |
| EG Süd | 9 | 4.5 Zi | 107 m ² | 13 m ² | 13 m ² | | | | |
| 1. OG Nord | 13 | 3.5 Zi | 94 m ² | 15 m ² | 13 m ² | | | | |
| 1. OG Mitte | 11 | 2.5 Zi | 55 m ² | 8 m ² | 7 m ² | | | | |
| 1. OG Süd | 12 | 4.5 Zi | 107 m ² | 13 m ² | 17 m ² | | | | |
| 2. OG Nord | 16 | 3.5 Zi | 94 m ² | 15 m ² | 13 m ² | | | | |
| 2. OG Mitte | 14 | 2.5 Zi | 55 m ² | 8 m ² | 7 m ² | | | | |
| 2. OG Süd | 15 | 4.5 Zi | 107 m ² | 13 m ² | 17 m ² | | | | |
| 3. OG Nord | 19 | 3.5 Zi | 94 m ² | 15 m ² | 13 m ² | | | | |
| 3. OG Mitte | 17 | 2.5 Zi | 55 m ² | 8 m ² | 7 m ² | | | | |
| 3. OG Süd | 18 | 4.5 Zi | 107 m ² | 13 m ² | 19 m ² | | | | |
| Bastelraum | | | Nutzfläche | | | Netto Miete | | | Status |
| Bastelraum 1 | | | 26 m ² | | | | | | |
| Bastelraum 2 | | | 21 m ² | | | | | | |

| Tiefgarage | Netto Miete |
|------------|-------------|
| Stellplatz | CHF 140 |

Grundrisse

1. Untergeschoss



32 A

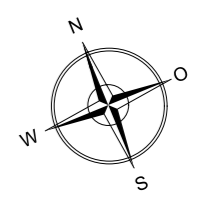
32 B

34 A

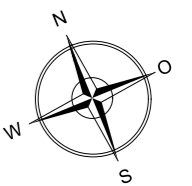
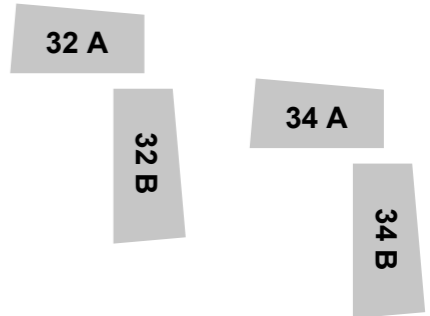
34 B

Wohnung 1
3,5 Zimmer

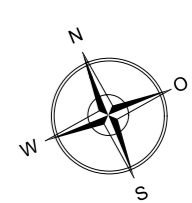
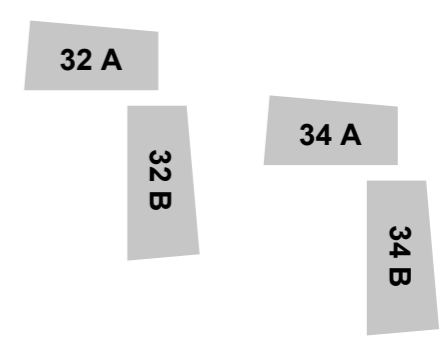
Haus 34 A



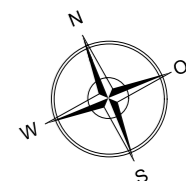
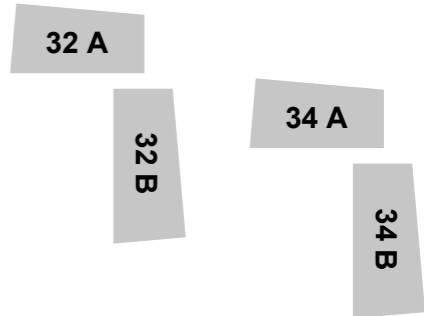
Erdbgeschoss



1. Obergeschoss



2. Obergeschoss



3. Obergeschoss

32 A

32 B

34 A

34 B

Haus 32 B

Wohnung 35
2,5 Zimmer

Wohnung 37
3,5 Zimmer

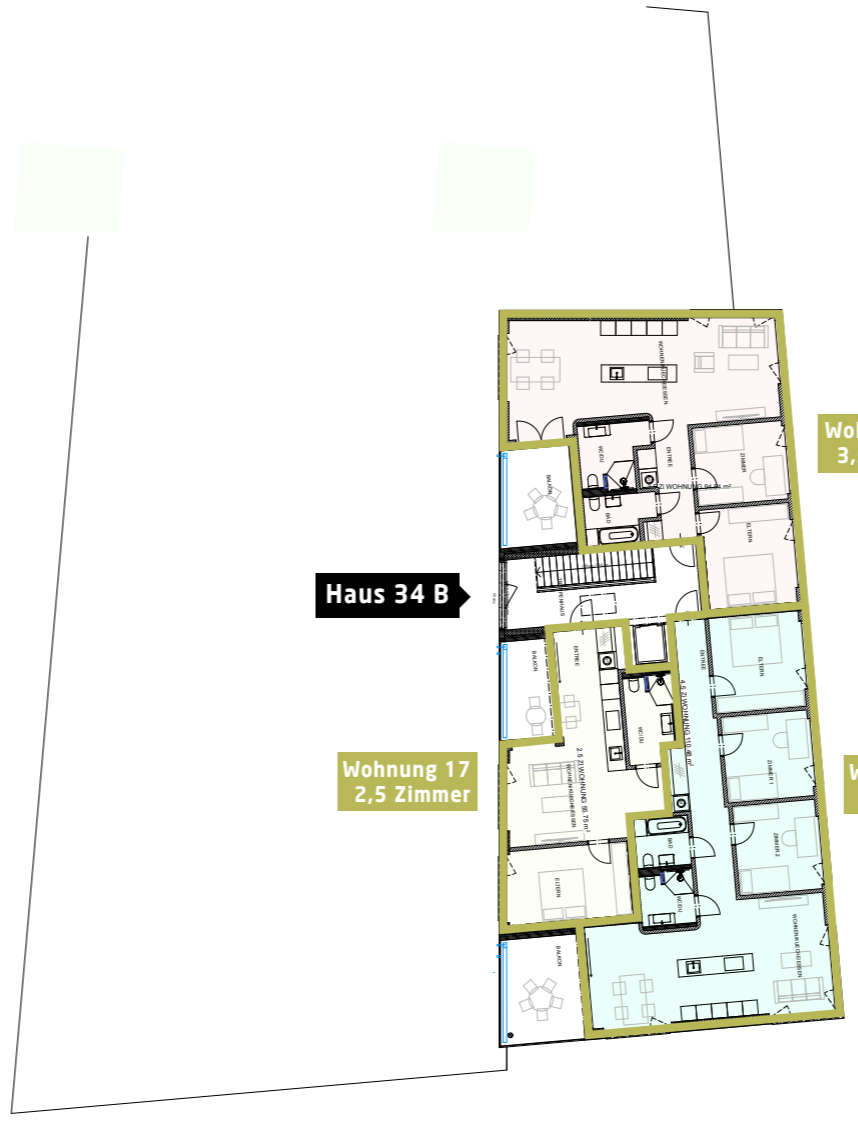
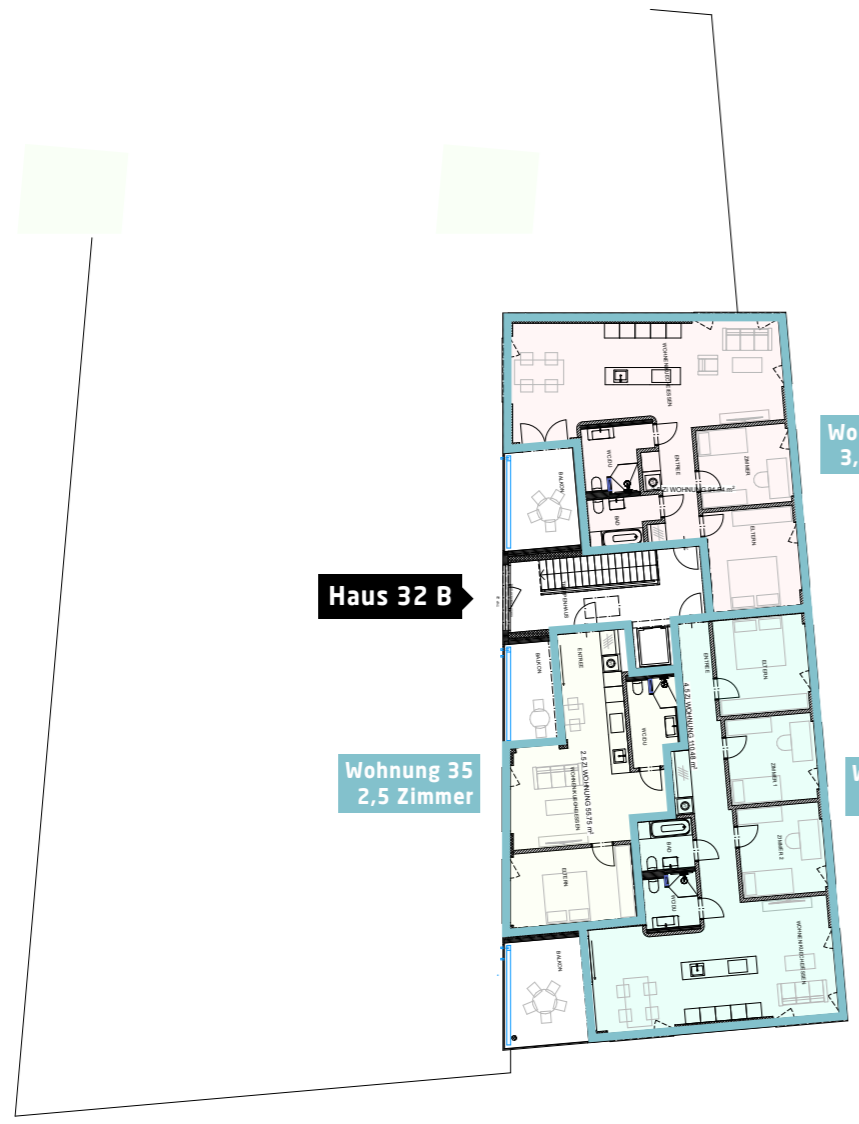
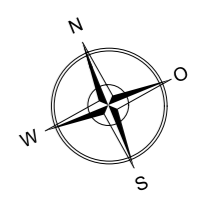
Wohnung 36
4,5 Zimmer

Haus 34 B

Wohnung 17
2,5 Zimmer

Wohnung 19
3,5 Zimmer

Wohnung 18
4,5 Zimmer



Der Schlüssel zum Glück.

Caligula AG · Müliggässli 1 · 8598 Bottighofen
T +41 78 800 55 73 · info@centurioag.ch