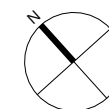
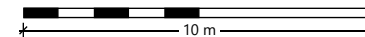
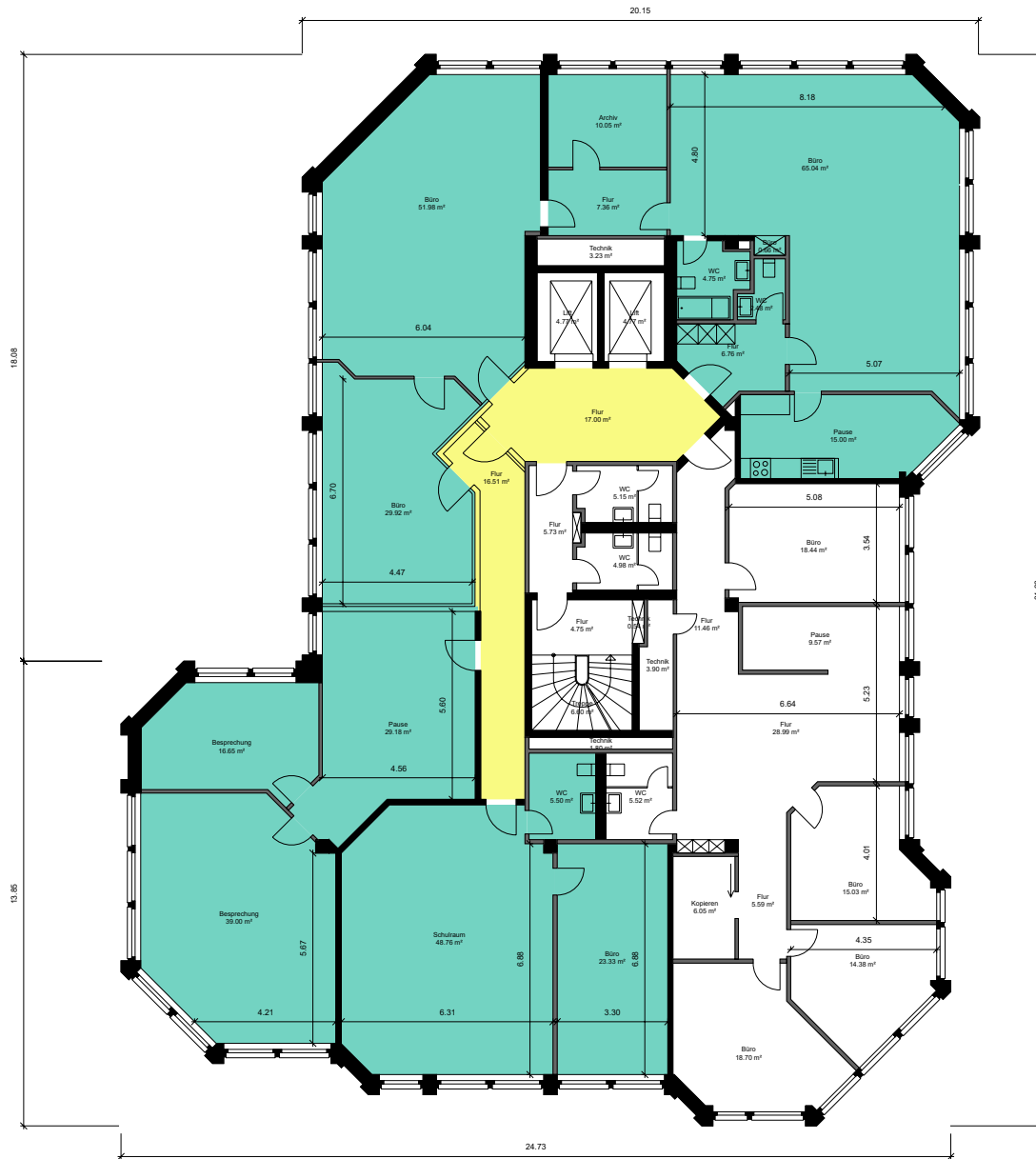


Liegenschafts-Nr. 21965
 Adresse Rheinstr. 16
 4410 Liestal

 Nutzungsart Geschäftsgebäude
 Druckdatum 08.09.2021
 Aktuelle Situation
Etage 3. Obergeschoss

Nutzungskategorienplan

	Fläche m ²
MF (Mietfläche)	356
ZF (Zuschlagsfläche)	34



*Dieser Vermietungsplan hat ausschliesslich informellen Charakter. Der Interessent bzw. Mieter kann aus dem Vermietungsplan daher keinerlei Ansprüche ableiten. Für Mietflächen, Masse, Grundrisse, Einbauelemente, Türanschlüsse usw. gelten ausschliesslich die in der Hauptmietvertragsurkunde gemachten Angaben. Alle Massangaben sind für Ausführungs- und Bestellzwecke vor Ort zu prüfen. Nichttragende Wände müssen vor Abbruch bezüglich Statik mit einem Fachplaner geprüft werden. VWAG=Vermietbare Wohn-, Arbeits- u. Gewerbefläche, ZF=Zuschlagsfläche, VMF=Vermietbare Fläche (gerundet)