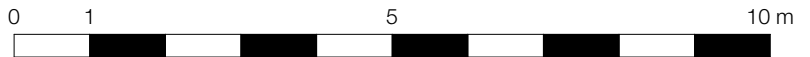
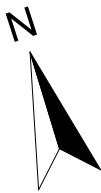


Wohnungsnummer Gemeinde: 002
Gesamtwohnungsfläche: 95 m²



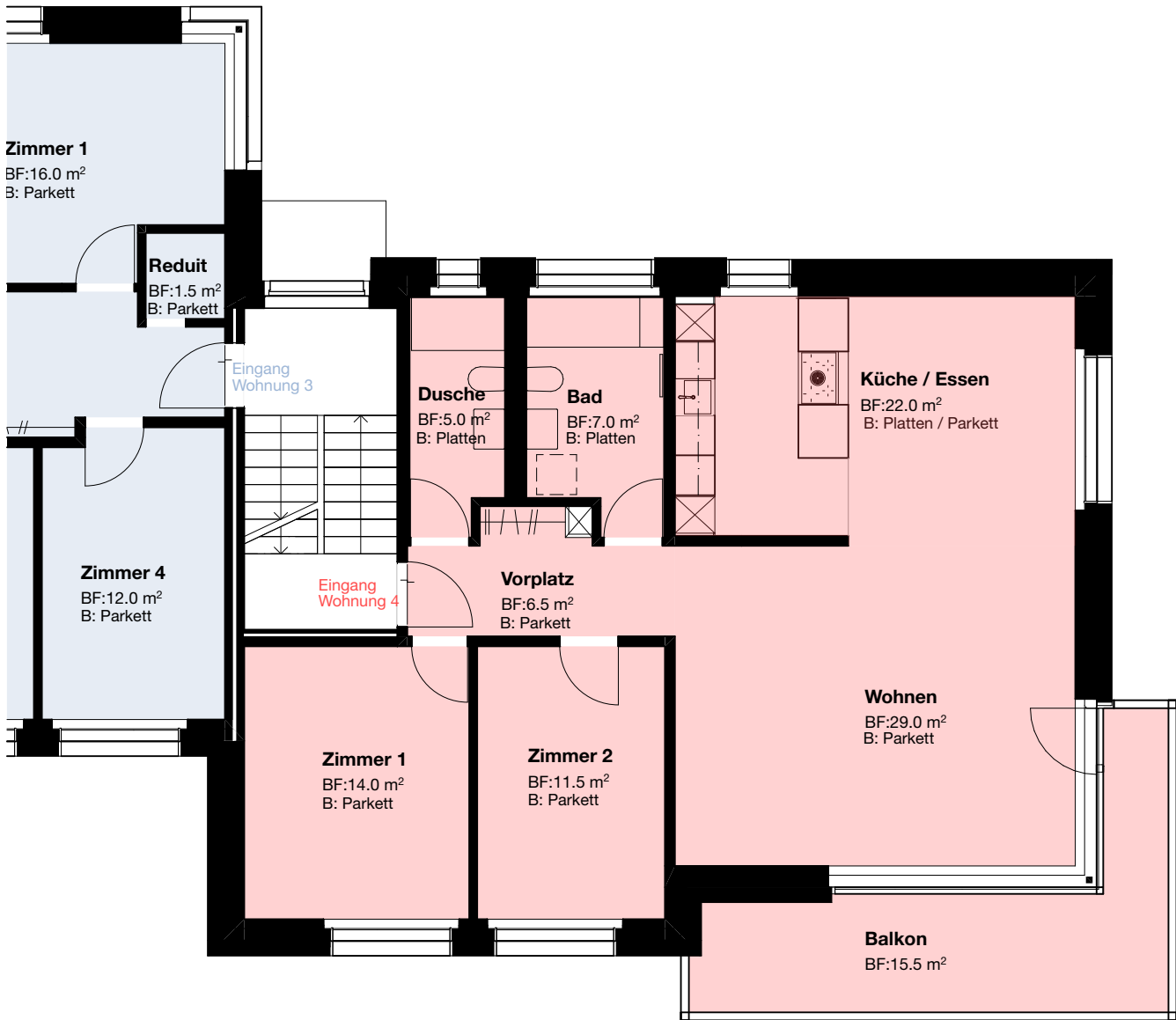
471 MFH Lebernstrasse 9, 8123 Ebmatingen

Dieser Vermietungsplan hat ausschliesslich informellen Charakter. Der Interessent/in bzw. Mieter/in kann aus dem Vermietungsplan daher keinerlei Ansprüche ableiten. Für Mietflächen, Masse, Grundrisse, Einbauelemente, Türanschläge usw. gelten ausschliesslich die in der Hauptmietvertragsurkunde gemachten Angaben. Alle Massangaben sind für Ausführungs- und Bestellzwecke vor Ort zu prüfen. Nichttragende Wände müssen vor Abbruch bezüglich Statik mit einem Fachplaner geprüft werden. Berechnung der Flächen gemäss SIA 416 (2003)

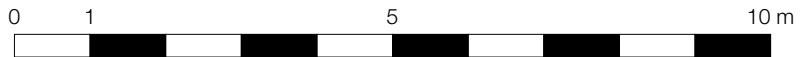
Erdgeschoss Whg. 2

Mst.: 1:100 | 07.11.2022 | mf | A4

**GROBLY
FISCHER**



Wohnungsnummer Gemeinde: 102
Gesamtwohnungsfläche: 95 m²



471 MFH Lebernstrasse 9, 8123 Ebmatingen

Dieser Vermietungsplan hat ausschliesslich informellen Charakter. Der Interessent/in bzw. Mieter/in kann aus dem Vermietungsplan daher keinerlei Ansprüche ableiten. Für Mietflächen, Masse, Grundrisse, Einbauelemente, Türanschlüsse usw. gelten ausschliesslich die in der Hauptmietvertragsurkunde gemachten Angaben. Alle Massangaben sind für Ausführungs- und Bestellzwecke vor Ort zu prüfen. Nichttragende Wände müssen vor Abbruch bezüglich Statik mit einem Fachplaner geprüft werden. Berechnung der Flächen gemäss SIA 416 (2003)

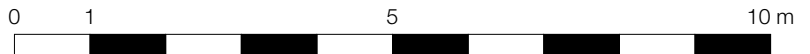
1. Obergeschoss Whg. 4

Mst.: 1:100 | 07.11.2022 | mf | A4

**GROBLY
FISCHER**



Wohnungsnummer Gemeinde: 202
 Gesamtwohnungsfläche: 95 m²



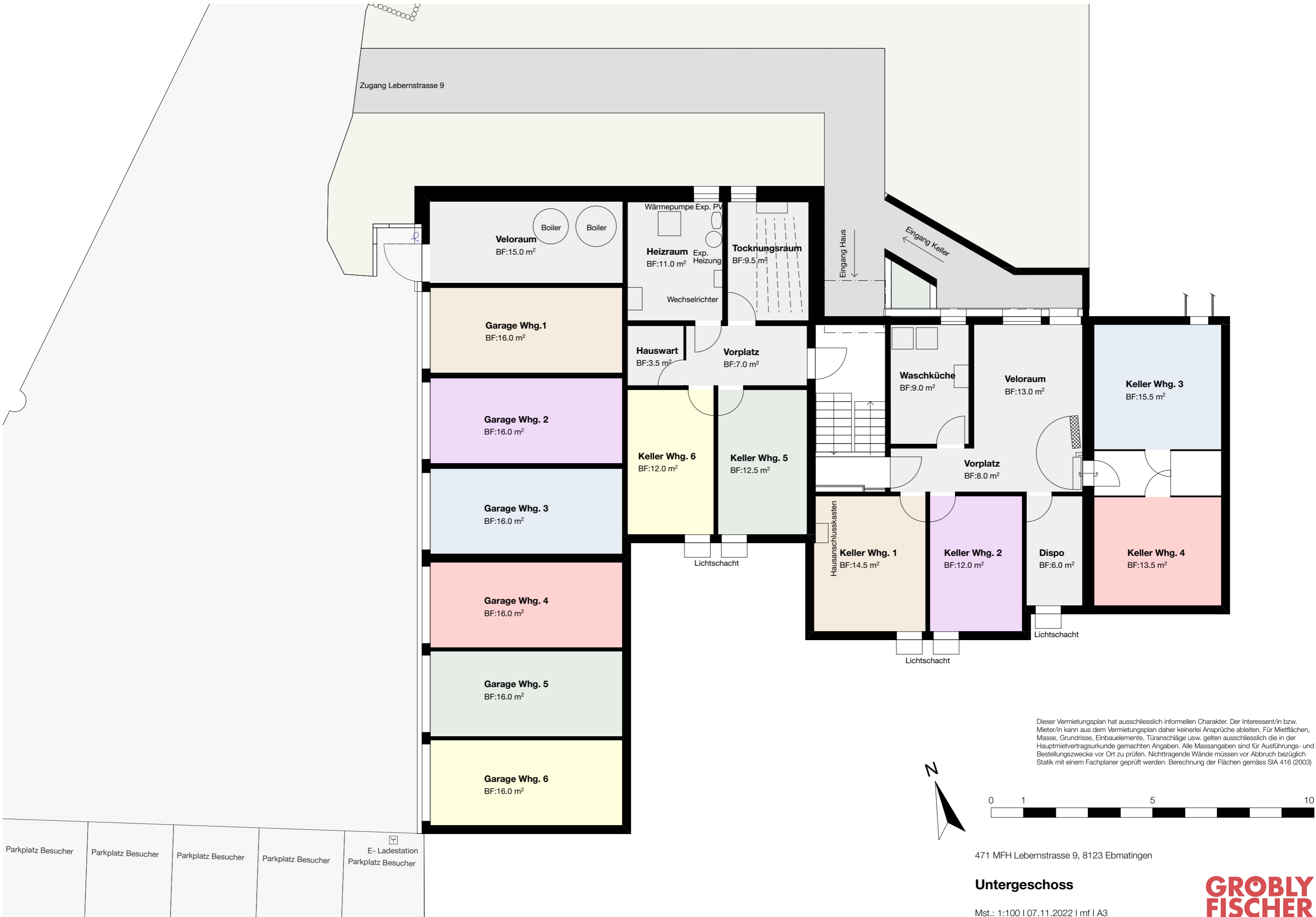
471 MFH Lebernstrasse 9, 8123 Ebmatingen

Dieser Vermietungsplan hat ausschliesslich informellen Charakter. Der Interessent/in bzw. Mieter/in kann aus dem Vermietungsplan daher keinerlei Ansprüche ableiten. Für Mietflächen, Masse, Grundrisse, Einbauelemente, Türanschläge usw. gelten ausschliesslich die in der Hauptmietvertragsurkunde gemachten Angaben. Alle Massangaben sind für Ausführungs- und Bestellzwecke vor Ort zu prüfen. Nichttragende Wände müssen vor Abbruch bezüglich Statik mit einem Fachplaner geprüft werden. Berechnung der Flächen gemäss SIA 416 (2003)

2. Obergeschoss Whg. 6

Mst.: 1:100 | 07.11.2022 | mf | A4

**GROBLY
FISCHER**



Zugang Lebernstrasse 9

Veloraum
BF:15.0 m²

Wärmepumpe Exp. PV
Heizraum
BF:11.0 m²
Exp. Heizung
Wechselrichter

Tocknungsraum
BF:9.5 m²

Eingang Haus

Eingang Keller

Garage Whg. 1
BF:16.0 m²

Hauswart
BF:3.5 m²

Vorplatz
BF:7.0 m²

Waschküche
BF:9.0 m²

Veloraum
BF:13.0 m²

Keller Whg. 3
BF:15.5 m²

Garage Whg. 2
BF:16.0 m²

Keller Whg. 6
BF:12.0 m²

Keller Whg. 5
BF:12.5 m²

Vorplatz
BF:8.0 m²

Garage Whg. 3
BF:16.0 m²

Lichtschacht

Hausanschlusskasten
Keller Whg. 1
BF:14.5 m²

Keller Whg. 2
BF:12.0 m²

Dispo
BF:6.0 m²

Keller Whg. 4
BF:13.5 m²

Garage Whg. 4
BF:16.0 m²

Lichtschacht

Garage Whg. 5
BF:16.0 m²

Garage Whg. 6
BF:16.0 m²

Dieser Vermietungsplan hat ausschliesslich informellen Charakter. Der Interessent/in bzw. Mieter/in kann aus dem Vermietungsplan daher keinerlei Ansprüche ableiten. Für Mietflächen, Masse, Grundrisse, Einbauelemente, Türanschläge usw. gelten ausschliesslich die in der Hauptmietvertragsurkunde gemachten Angaben. Alle Massangaben sind für Ausführungs- und Bestimmungszwecke vor Ort zu prüfen. Nichttragende Wände müssen vor Abbruch bezüglich Statik mit einem Fachplaner geprüft werden. Berechnung der Flächen gemäss SIA 416 (2003)



Parkplatz Besucher Parkplatz Besucher Parkplatz Besucher Parkplatz Besucher E- Ladestation
Parkplatz Besucher

471 MFH Lebernstrasse 9, 8123 Ebmatingen

Untergeschoss

Mst.: 1:100 | 07.11.2022 | mf | A3

