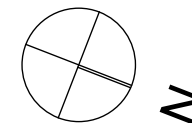
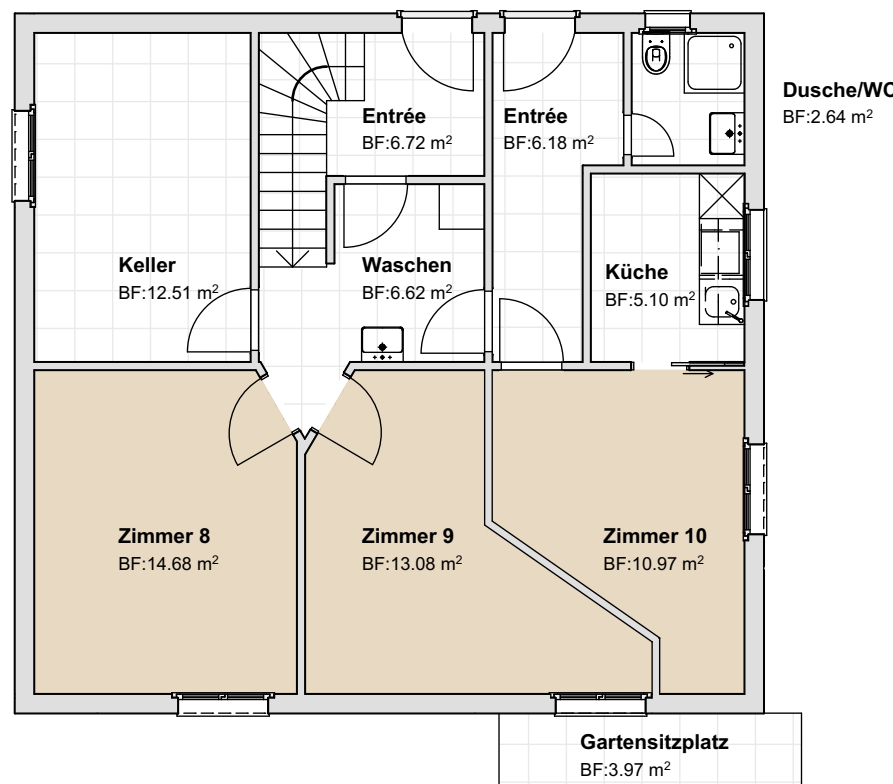


Hegmaplan AG

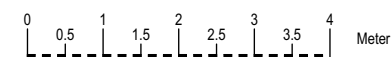
Immobilienplanung & -bau
Baarerstrasse 112, 6300 Zug
www.heggroup.ch, info@heggroup.ch

 **heggroup ag**

Kompetenzzentrum für Immobilien
T: 041 755 01 05
F: 041 755 00 02



Masse ohne Gewähr



Objekt:
Nesplenweg 6 Wiedlisbach 4537,
Planinhalt:
Ergeschoss
Projektstatus:
Verkauf

Massstab:
1:100

Zeichner/in:
A. Rohner

Zeichnungsdatum:
...

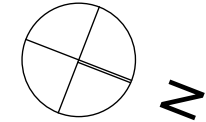
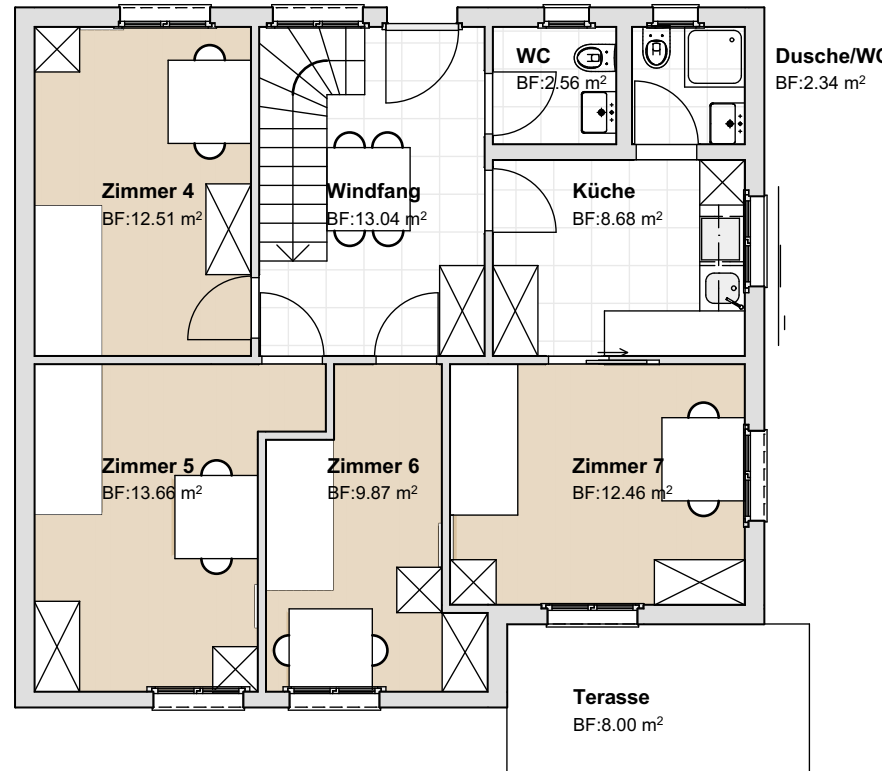
Druckdatum:
17.11.2020

Hegmaplan AG

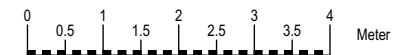
Immobilienplanung & -bau
Baarerstrasse 112, 6300 Zug
www.heggroup.ch, info@heggroup.ch

 **hegglin group ag**

Kompetenzzentrum für Immobilien
T: 041 755 01 05
F: 041 755 00 02



Masse ohne Gewähr



Objekt: **Nesplenweg 6 Wiedlisbach 4537,**
Planinhalt: **Obergeschoss**
Projektstatus: **Verkauf**

Massstab:
1:100
Zeichner/in:
A. Rohner

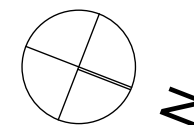
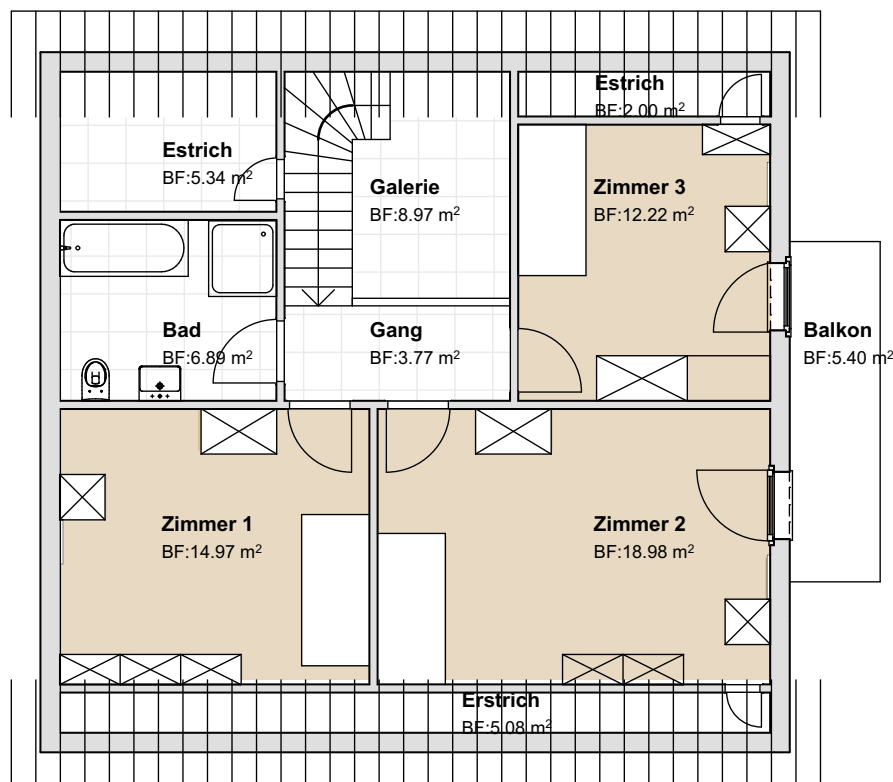
Zeichnungsdatum:
...
Druckdatum:
17.11.2020

Hegmaplan AG

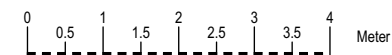
Immobilienplanung & -bau
Baarerstrasse 112, 6300 Zug
www.heggroup.ch, info@heggroup.ch

 **heggroup ag**

Kompetenzzentrum für Immobilien
T: 041 755 01 05
F: 041 755 00 02



Masse ohne Gewähr



Objekt:
Nesplenweg 6 Wiedlisbach 4537,
Planinhalt:
Dachgeschoss
Projektstatus:
Verkauf

Massstab:
1:100

Zeichner/in:
A. Rohner

Zeichnungsdatum:
...

Druckdatum:
17.11.2020