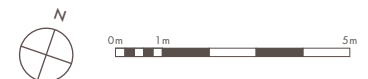
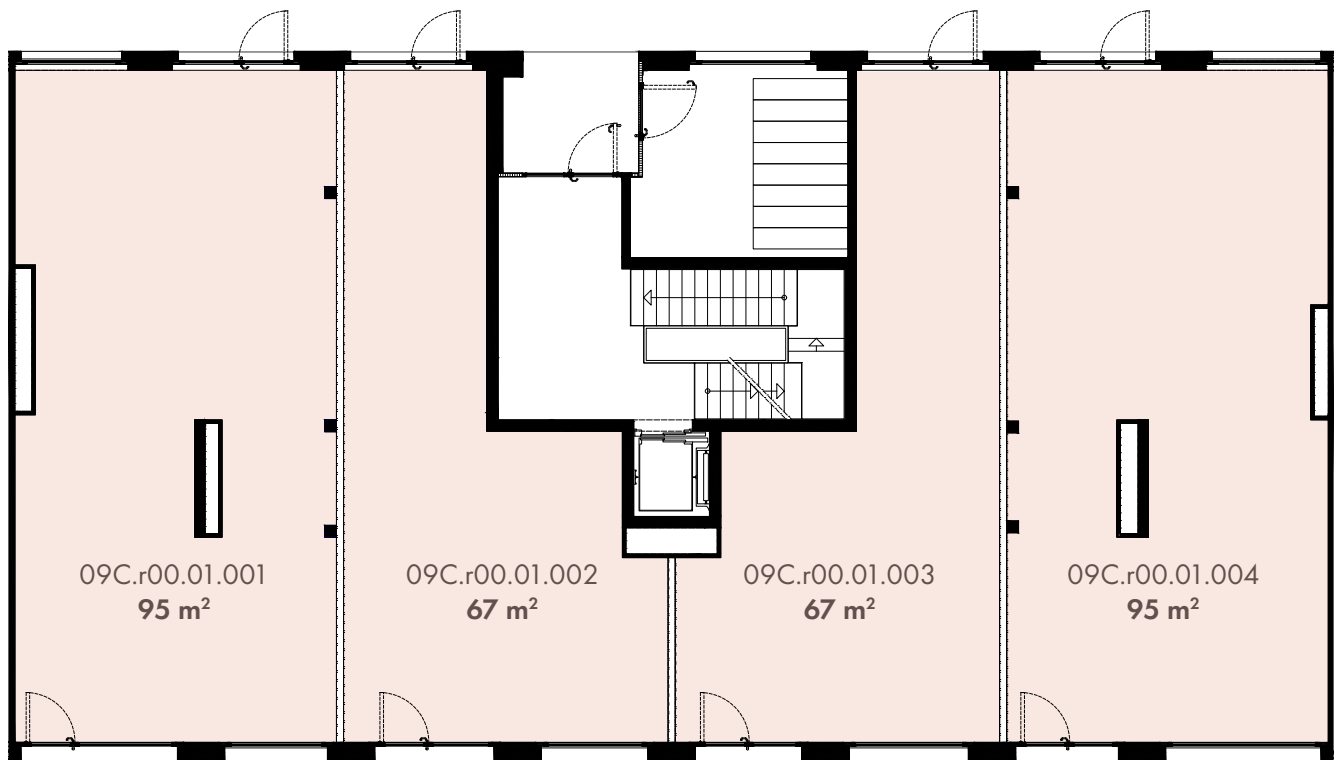


PLAN COMMERCE



Unité	E
Adresse	Rue des Haies-Vives 5 1023 Crissier
Étage	Rez-de-chaussée
Référence principale	09C.r00.01
Surface 001	95 m ²
Surface 002	67 m ²
Surface 003	67 m ²
Surface 004	95 m ²
Surface totale	323 m ²