

Neubau Kiebitz



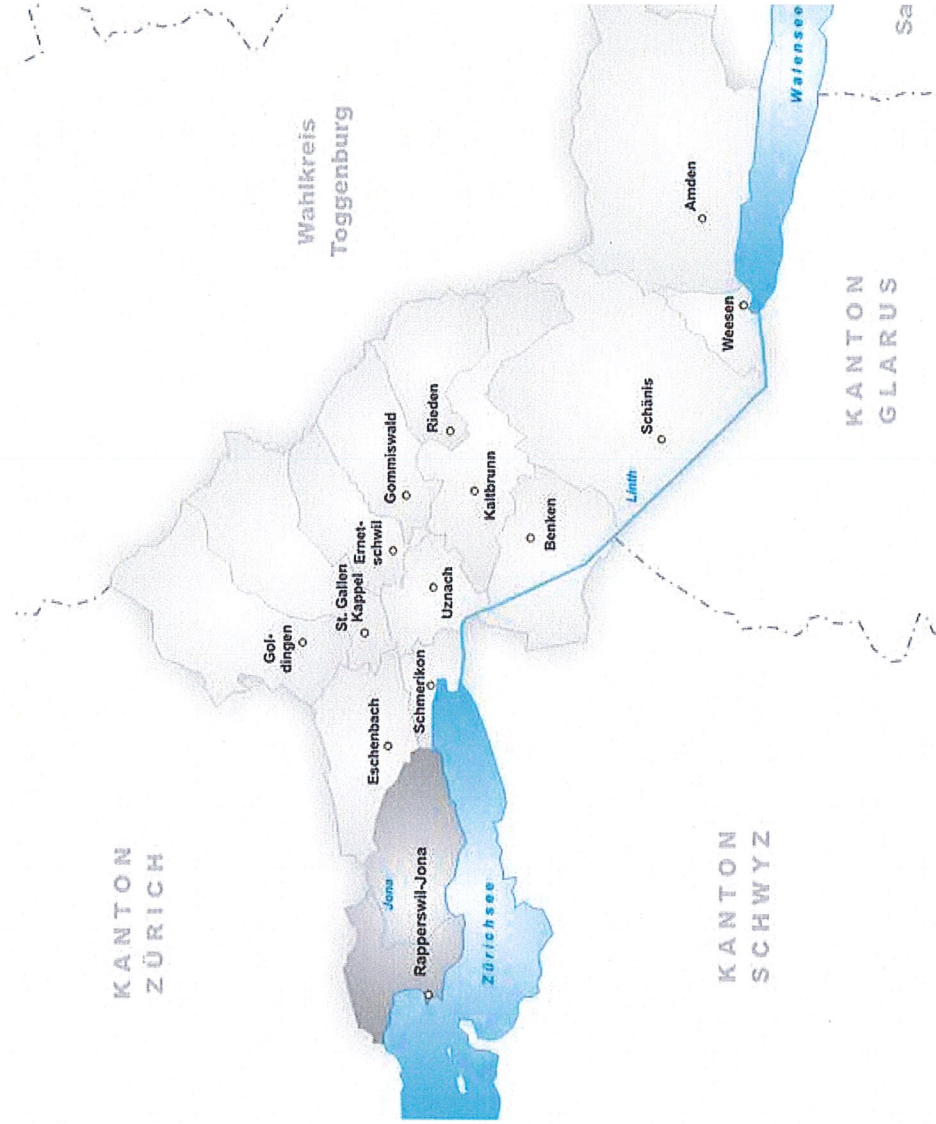
WOHNEN IM GRÜNEN

Neubau Wohnhaus Kiebitzstrasse 32/34 in Jona

Die Stadt Rapperswil-Jona hat im schweizweiten Vergleich einen der grössten Grünflächenanteile. Fast die Hälfte des Gemeindegebiets besteht aus Acker- und Wiesenland, ein Viertel aus Wald. Rapperswil-Jona zählt gut 27'100 Einwohner und ist auch dank der vielen Arbeitsplätze als Wohnort interessant.

Die beiden neugebauten Mehrfamilienhäuser liegen am Rande von Jona. In wenigen Gehminuten erreicht man das idyllische Naherholungsgebiet mit Seeanstoss. Das Quartier hat sich in den letzten Jahren stark entwickelt und ist aufgrund der ruhigen Lage sehr beliebt.

Die Einkaufsmöglichkeiten, Sportstätten, Schulen und Kindergärten liegen in unmittelbarer Nähe. Durch den Bahnhof Blumenau sowie den diversen Bushaltestellen in der Nähe ist man optimal am öffentlichen Verkehr angeschlossen.



NEUBAU WOHNHAUS

Kiebitzstrasse 32/34, 8645 Rapperswil-Jona

Haus A Kiebitzstrasse 32

Gemäss SIA 416

Dachgeschoss Haus A



Nutzfläche

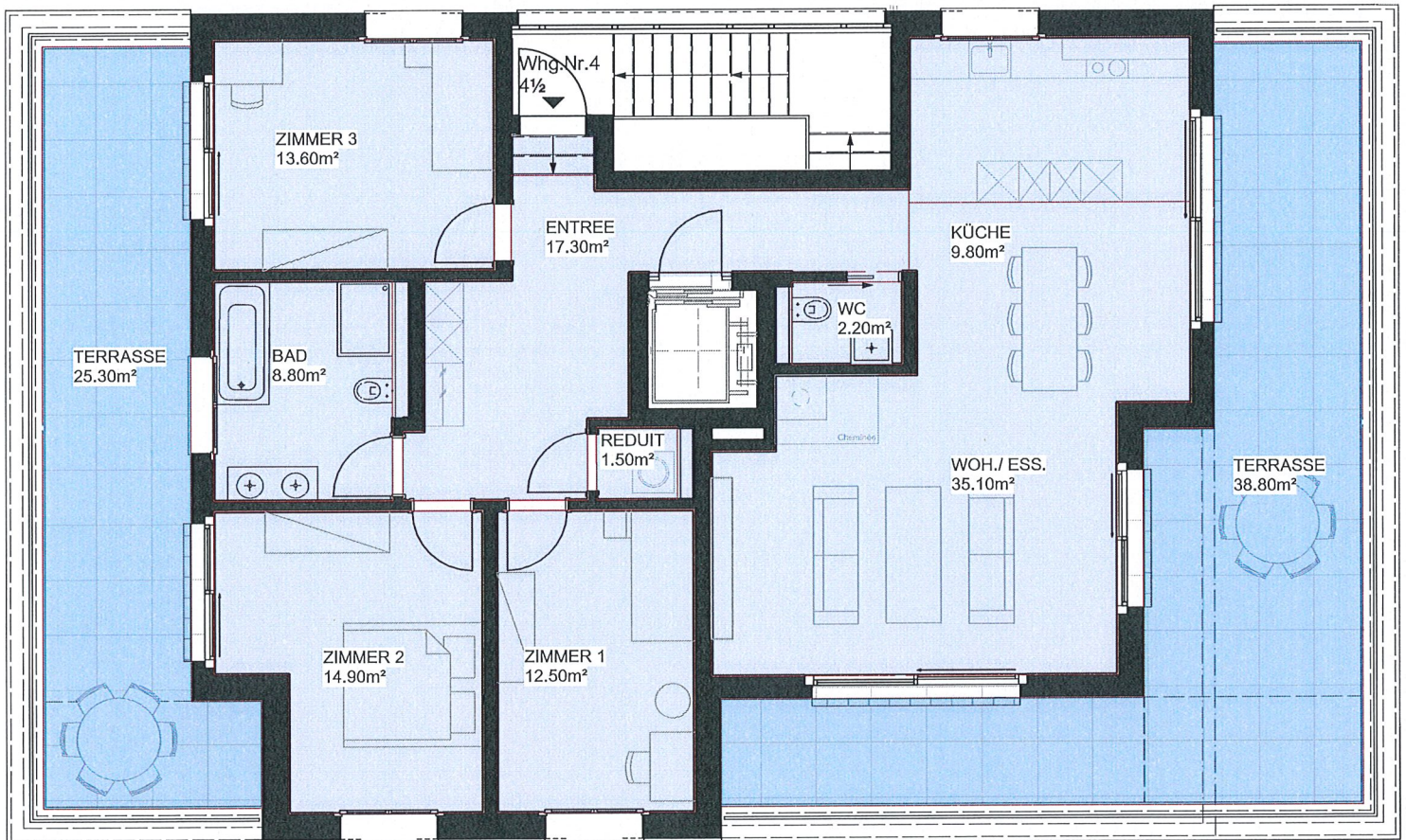
NF :115.70m²

Whg Nr.4



Aussen-Nutzfläche

ANF: 64.10m²



0 1 2 3 4 5m

Masstab 1:100



Architekturbüro
GIANNI LA RUSSA AG dipl. Arch HTL/STV
Rapperswil-Jona & Lachen

29.05.2020

NEUBAU WOHNHAUS

Kiebitzstrasse 32/34, 8645 Rapperswil-Jona

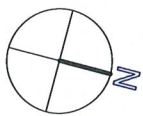
Haus A+B

	Parkplätze	12
	Kellerabteile	2x 4



Haus A
Kiebitzstrasse 32

Haus B
Kiebitzstrasse 34



0 3 6 9 12 15

Masstab 1:300

Architekturbüro
GIANNI LA RUSSA AG dipl. Arch HTL/STV
Rapperswil-Jona & Lachen

22.05.2020

Baubeschrieb

Fenster aus Kunststoff

- Kunststofffenster bzw. -Hebeschiebetüren mit 3fach Verglasung nach SIGAB-Richtlinie 002, Aussen und Innen RAL 9010 Reinweiss; Wärmeschutzglas U-Wert 0.6 W/m²K, U-Wert gesamt 0.9 W/m²K, Schalldämmwert 33 dB oder besser. Glasrand CNS, Rahmen- und Flügelprofile im Innern verstärkt mit verzinkten Stahlprofilen (5 Kammern). Flügel und Rahmen mit ringsum laufender Gummidichtung inkl. Mittelpartie. Standard Fenstergriffe.
- Eckbänder mit weissen Kunststoff-Abdeckkappen.
- Wetterschenkel Alu, Einbrennlackiert NCS S 7502-B dunkelgrau.
- Sämtliche erstöffnenden Fensterflügel mit Drehkipp-Beschlag.

Aussentüren

- Haus- und Kellertüren z. T. mit Glaseinsatz inkl. Rahmen, Metall, einbrennlackiert NCS S 7502-B dunkelgrau, Griffstange CNS bzw. Türgriff, Verbundsicherheitsglas nach SIGAB-Richtlinie 002.

Äussere Abschlüsse

- Sämtliche Fenster im Wohnbereich mit Verbundraffstoren, in Aluminium, mit Elektroantrieb ausgestattet. Führungsschiene in Alu mit Geräuschkämpfungseinlage, seitlich in Leibungen eingelassen.
- Sonnenstoren bei Terrasse, Balkon und Sitzplatz, ohne Volant, mit Motorantrieb.

Elektroanlage

- Zentrale elektrische Hauptverteilung mit Energiezählung.
- Sicherungstableau mit Leitungsschutzschaltern und Fehlerstromschutz.
- Anschluss der Luft-Wasser-Wärmepumpe.
- Zweckmässige Bestückung mit Lichtanschlusstellen (inkl. Einbauleuchten), Lichtschaltstellen, Netzanschlusstellen.
- R/TV/Datenanschlusstellen. Hi-Speed taugliche Verkabelung mit Kopplung an Netzbetreiber.
- Telecom: Netzwerk-Verkabelung für analoge und digitale Nutzung je Anschlussstelle.
- Ansteuerung für Verbundraffstoren und Sonnenstoren.
- Ansteuerung für Raumthermostaten inkl. Lieferung.

Heizungsanlage

- Luft-Wasser Wärmepumpe im Hausinneren aufgestellt, gemäss HKLS.
- Verteilung mit Stahlrohren, alle Rohrbefestigungen schalldämmend, Sockelverteilerkasten in Garderobe.

- Niedertemperatur Bodenheizung, diffusionsdichtes Kunststoff- oder Kupferrohr mit Einzelraumtemperaturregelung pro Raum (im Badezimmer keine Raumregulierung).

Enthärtungsanlage

- Gesamthärtung Kaltwasser und Warmwasser.
- Funkzähler inkl. Montage (2 pro Wohnung).

Spezielle Sanitärapparate

- Montage von Waschmaschine / Tumbler für jede Wohnung.

Kücheneinrichtung

- Einbauküchen, Melaminharz-beschichtet, 19mm, vierseitig mit 2mm ABS-Dickkanten in Frontfarbe gemäss Farbkollektion Lieferant, PU-verleimt. Sockel und Blenden gemäss Farbkollektion. Möbelhöhe inkl. Sockel 231cm, Norm 60er.
- Seiten, Böden, Deckel aus Spanplatten, 16mm, weiss beschichtet. Kanten allseitig 0,4mm weisser Kunstharz. Tablare verstellbar auf einer 32/32mm Reihenbohrung, Kanten vierseitig 0,4mm, Kunstharz. Ganz-Metall-Scharniere 107° öffnend mit integrierter Dämpfung. Auszüge und Schubladen mit Vollauszug, inkl. integriertem Selbsteinzug und Softdämpfung. Griff in CNS. Flaschenauszug mit innenliegender Schublade. 1 Schublade mit Besteckeinsatz. Oberbauten mit eingebauten LED-Spots in Boden.
- Abdeckung in Granit, 20mm stark, Sichtkanten oben und unten leicht gefast.
- Spülbecken von unten eingebaut, Glaskeramik flächenbündig montiert.
- Rückwand Granitkochschild in Granit, 20mm stark. Kanten leicht gefast.
- Alle Auszüge und Scharniere mit Bluemotion.

Farben gemäss Kollektion des Unternehmers.

Apparate:

- Batterie: Arwa Twin, chrom Schwenkauslauf (9.89532.100.001)
- Spülbecken: SUTER INOX AG Unterbaubecken SIL50U Tipo, Edelstahl matt (10.102.564)
- Kühlschrank: AEG AIK2903 Li/Re, Kühl-Gefrier-Kombination, Nutzinhalt Kühlen 196L, Nutzinhalt Gefrieren 72L
- Glaskeramik: AEG KFA58DO flächenbündig, 4 Kochzonen, 3-Kreis-Kochzone und Bräterzone
- Geschirrspüler: AEG GS60AV, vollintegriert, 13 Massgedecke, 7 Programme
- Abzughaube: AEG ADF6051AB, schwarz,
- Backofen: AEG BOBZDB, schwarz, Backofen konventionell, Heissluft, Grill, BakingPlus
- Kehrrechtssystem PEKA Oeko Complet 550/600 (200.1660.43)
- LED-Spot: Artego LED-Spot, 3000° warmweiss

Gipserarbeiten

- Wände: mineralischer Grundputz und Weissputz, Treppenhaus mit mineralischem Abrieb 1,5 mm.
- Hinter Wandschränken nur Grundputz.
- Deckenverputz in allen Räumen, bestehend aus Isolieranstrich auf Betondecke mineralischer Ausgleichsputz und Weissputz.
- Vorhangschielen: 2 VS 57 eingelassen in Decken auf Raumbreite bzw. mit seitlichem Überstand.
- Wand und Deckenanschlüsse mit Schwedenschnitt getrennt.

Innentüren aus Holz

- Zimmertüren in Holz, Röhrenspan, 40 mm, ohne Überschlag, stumpf in Zarge, KH-beschichtet RAL 9010 Reinweiss, Einsteckschloss mit CNS Drückergarnituren.
- Zargen Zimmer in Metall, RAL 9010 Reinweiss gestrichen, Gummidichtung im Türfalz.
- Wohnungs- und Kellertüren Vollspan 60 mm, mit Überschlag, Ausschnitt für Zylinder, CNS Drückergarnituren, Schallisolierung, Dreipunktverschluss, Spion, EI 30 und Türschliesser wo erforderlich, KH-beschichtet Treppenhausseite NCS S 7502-B Dunkelgrau / Innen RAL 9010.
- Zargen Keller- und Wohnungseingang in Metall, Treppenhausseite NCS S 7502-B Dunkelgrau / Innen RAL 9010 Reinweiss gestrichen, Gummidichtungen in Türfalz.

Schliessanlage

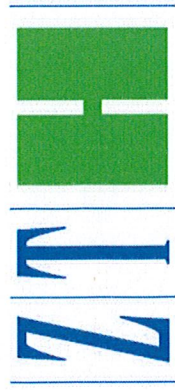
- Zylinder mit je 5 Schlüsseln für Haustüre, Wohnungstüren, Abstellraumtüre, Kellertüre etc. gemäss zu bestimmendem Schliessplan.

Plattenarbeiten Böden und Wände

- Böden in Bädern, Duschen und Küchen, Feinsteinzeug Bodenplatten, freie Länge, inkl. Schrottlöcher, Schnitte etc.
- Sockel aus Bodenplatten geschnitten.
- Wände in Bädern und Duschen, Feinsteinzeug Wandplatten im Duschen- und Badewannenbereich Türhoch und bei Sanitärapparaten auf ca. 120 cm Höhe geführt inkl. Schrottlöcher, Schnitte etc.

Bodenbeläge aus Holz

- Parkett Landhausdielen, geölt, geklebt auf Unterlagsboden.
- Sockel in Holz, parallel, 40 mm hoch, RAL 9010 gestrichen, geschraubt.



Kontakt:

ZTH AG Immobilien-Treuhand

Neue Jonastrasse 115

8640 Rapperswil

Telefon: 055 220 40 50

E-Mail: info@zth.ch