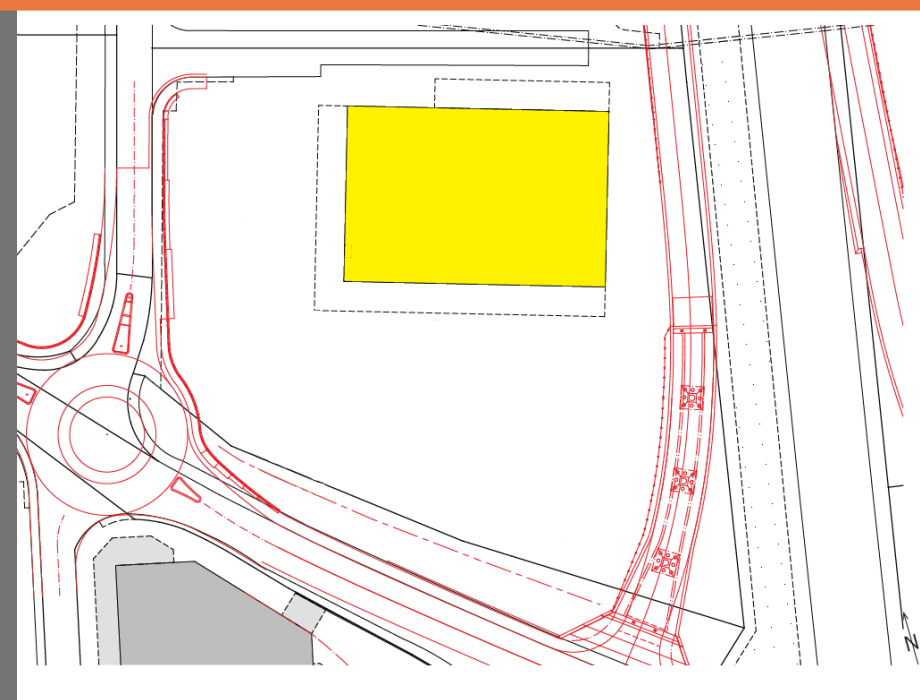
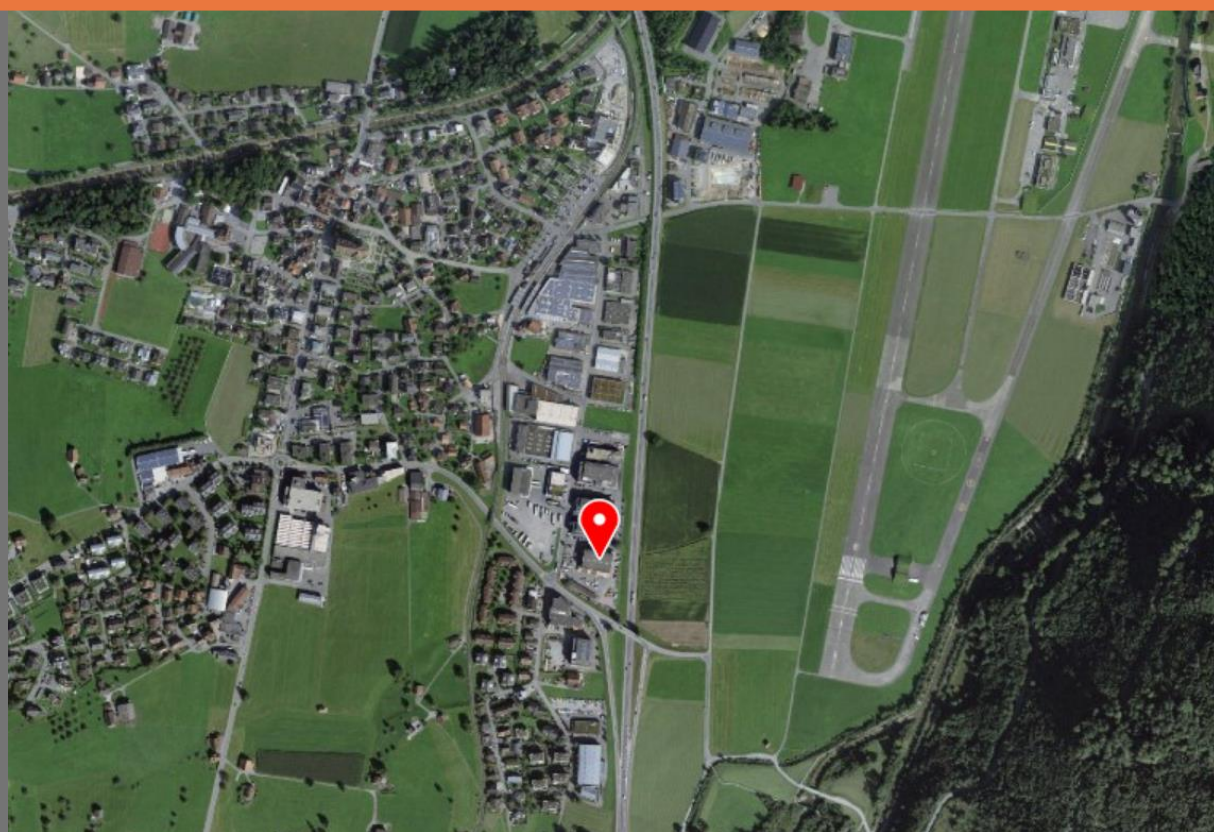


Ausstellungs-/ Büro-/ Lagerräume

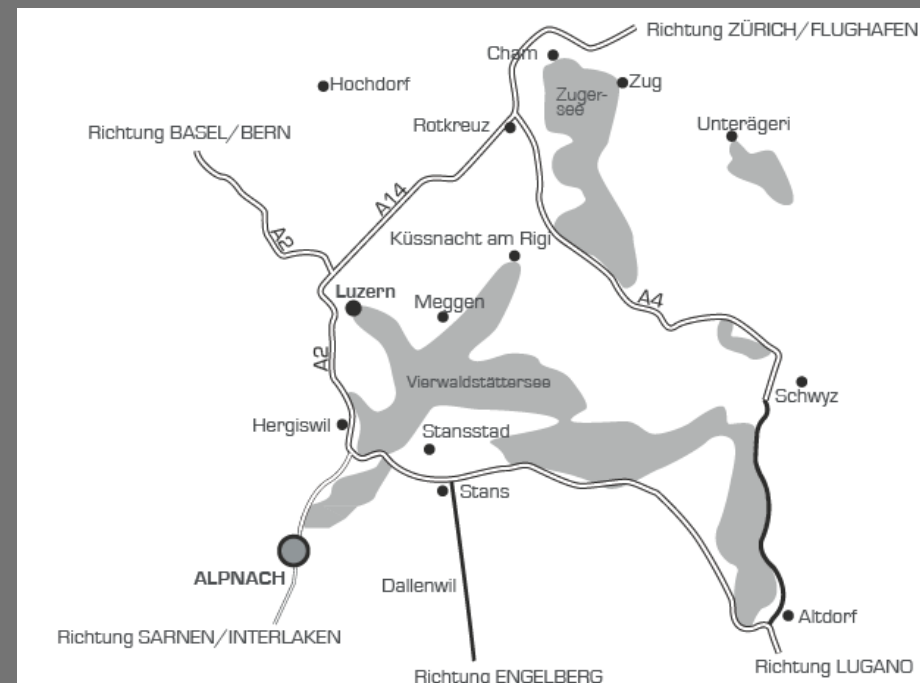
Industriestrasse 25, Alpnach





Lage

- Direkte **Autobahn Ein- und Ausfahrt** in Planung
- Nahe zu Städtischen Gebieten und Industriezentren
- Gute **Verkehrsverbindungen**





Ausstellungsräume

- 2. OG
- Geeignete Räume für **Ausstellungen** / **Grossraumbüros** / **Einzelbüros** und Archivräume
- Raumplanung kann **umgestaltet** werden, je nach Bedürfnissen
- Es besteht die Möglichkeit nur **Teilflächen** zu mieten

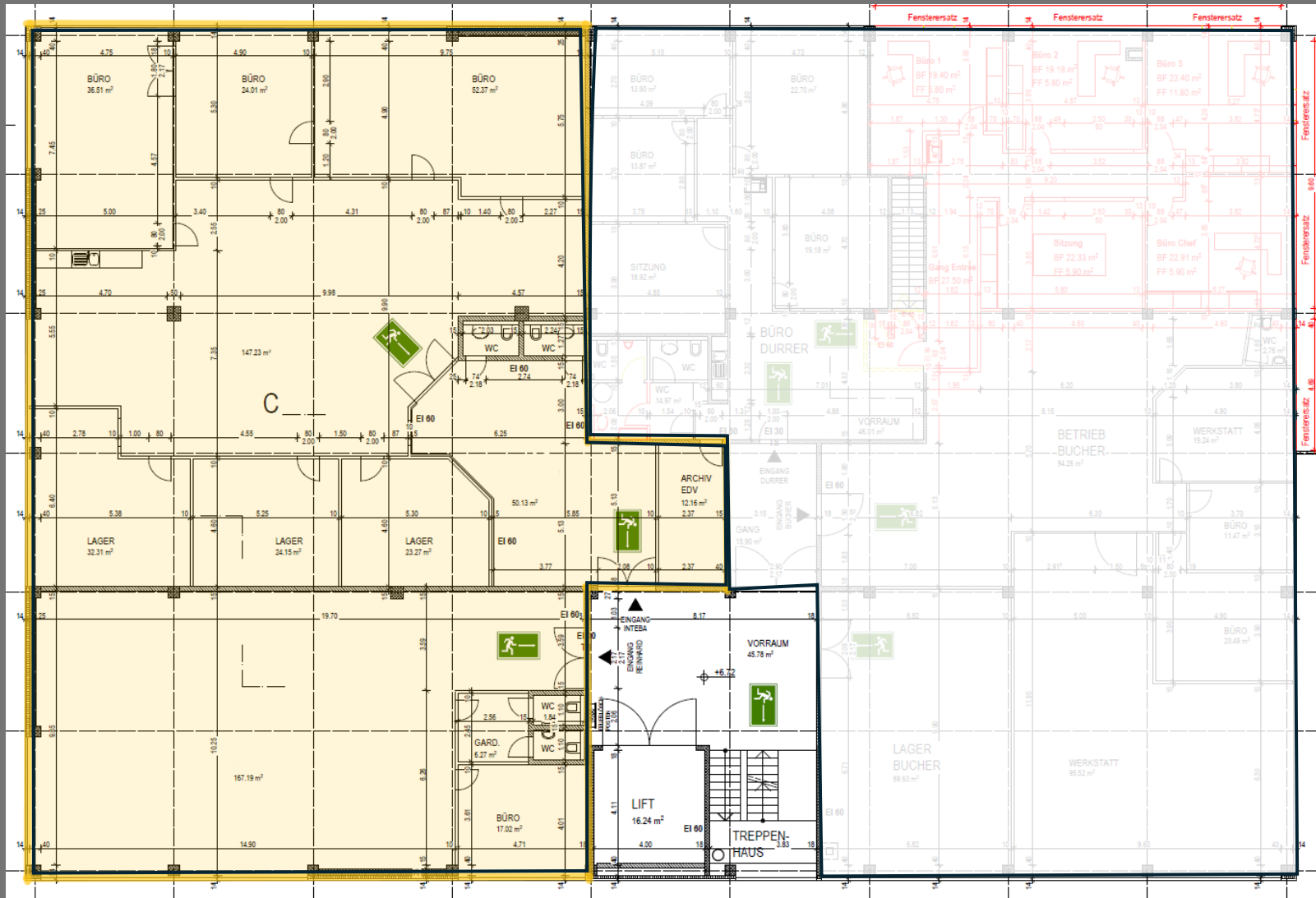
Büroräume

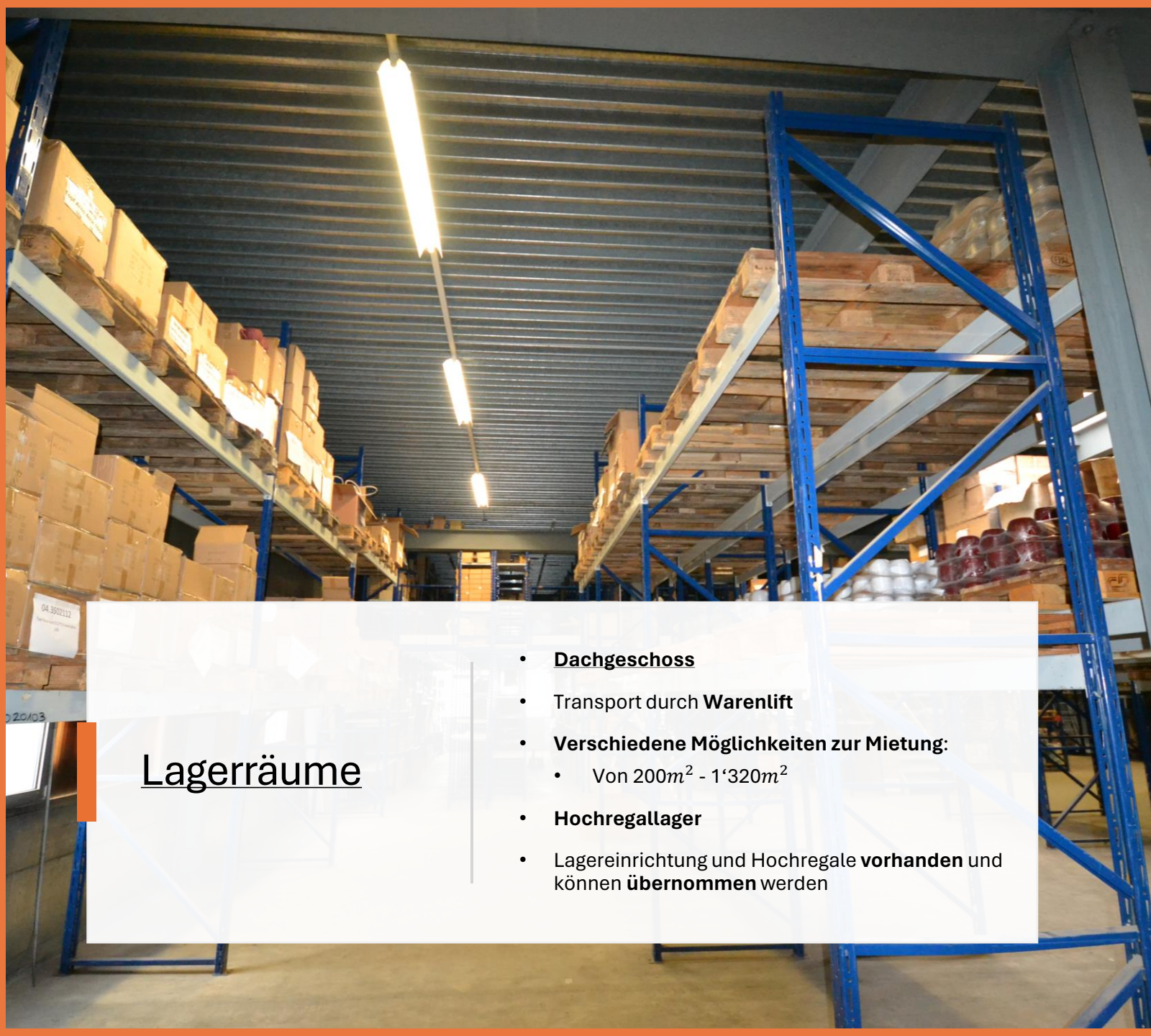
- **2. OG**
- **Verschiedene Möglichkeiten zur Mietung**
 - Gesamte Fläche von Total $580m^2$
 - Teilflächen und Einzelbüros ab $20m^2$



Plan für Büroräume

(Gelb markierter Bereich zum vermieten)



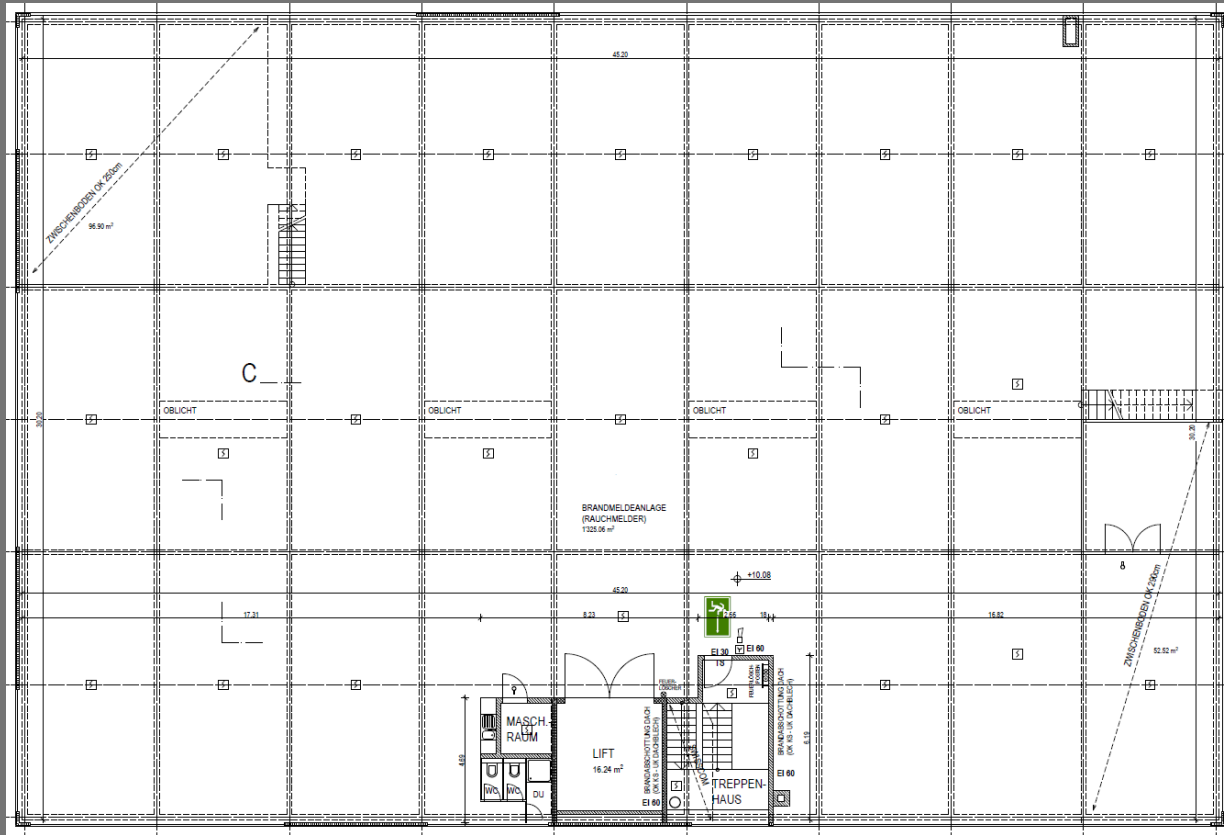


Lagerräume

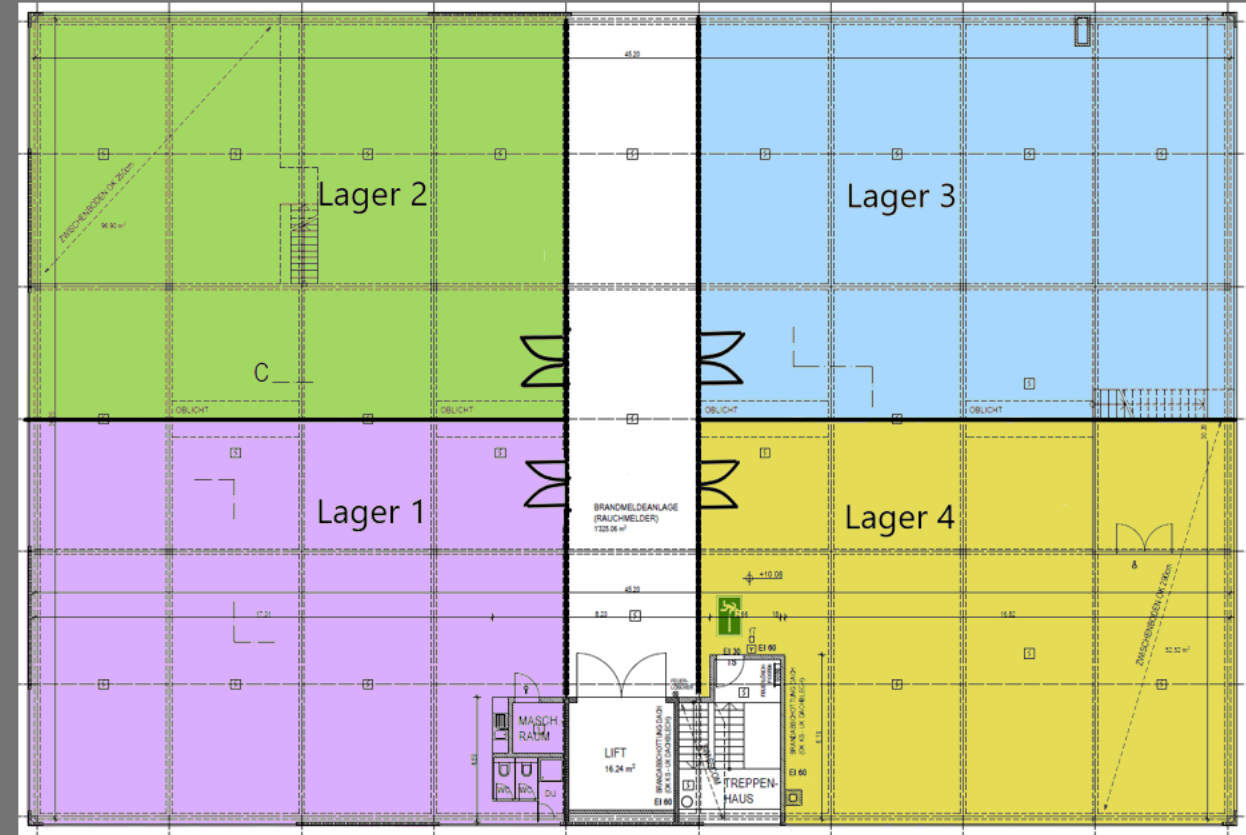
- **Dachgeschoss**
- Transport durch **Warenlift**
- **Verschiedene Möglichkeiten zur Mietung:**
 - Von $200m^2$ - $1'320m^2$
- **Hochregallager**
- Lagereinrichtung und Hochregale **vorhanden** und können **übernommen** werden



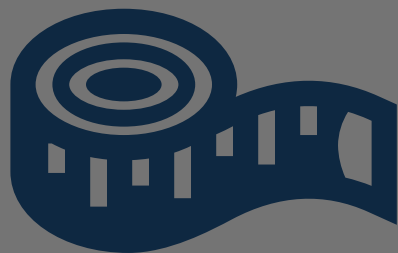
Plan Lagerraum



Mögliche Aufteilung der Lagerräume



Ganz nach Ihren Wünschen



Keine fixen Zuteilungen der Räume oder von Quadratmeter.



Melden Sie sich bei uns mit ihrer Vorstellung welche Räume und Flächen sie nutzen wollen, und schaffen sie sich ihren optimalen Arbeitsplatz

Für Rückfragen und Informationen

Karin Naef

Agima-Zitag, Luzern

Telefon +41 41 226 45 00 / karin.naef@agima-zitag.ch



Agima-Zitag