

Planinhalt **Untergeschoss Haus 1-4**



Bauvorhaben **Neubau 6 EFH**

Projektadresse **Rötelnweg/Zulwilerstr., Nunningen 4208, Parz. Nr. 1115,3717-3722**

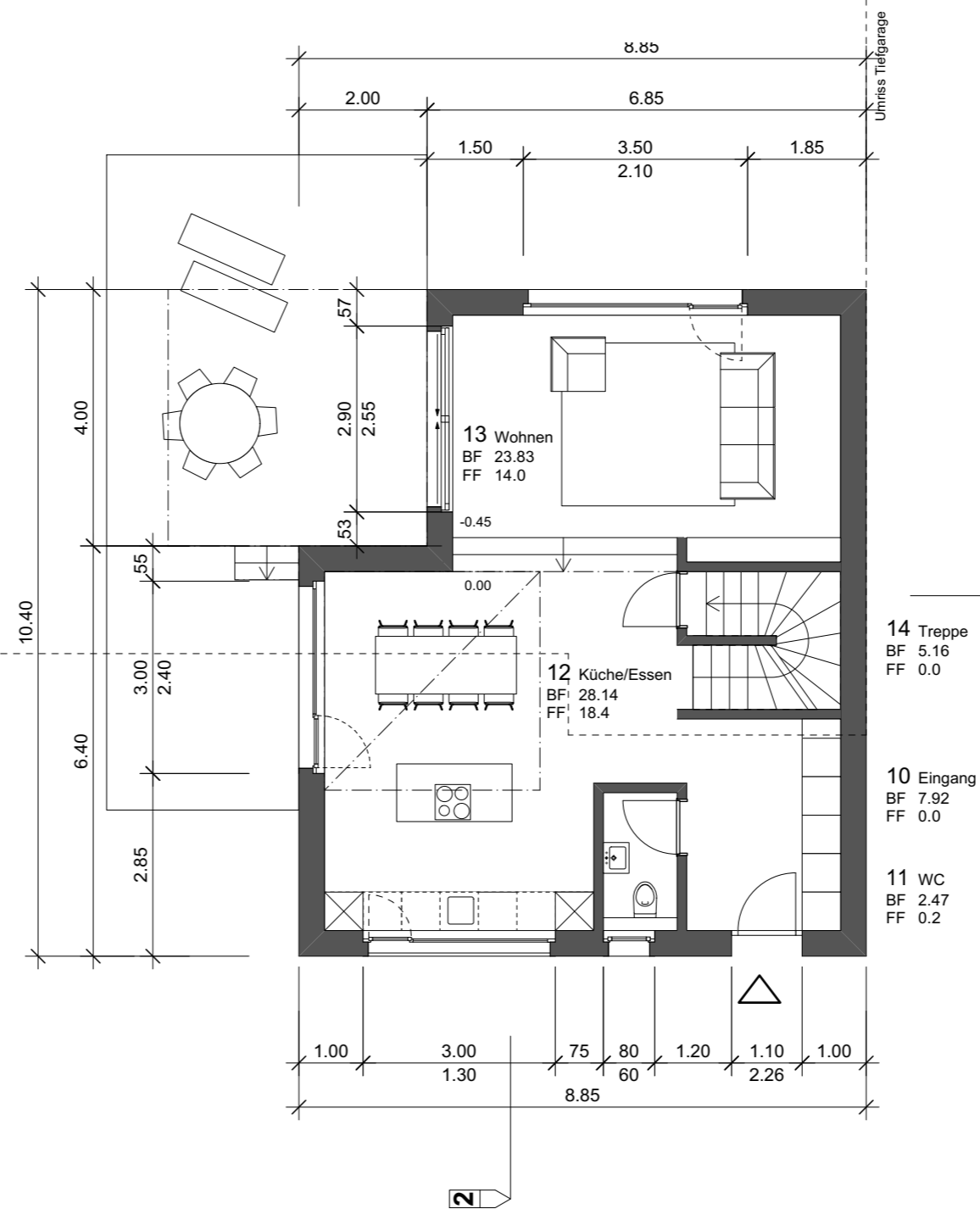
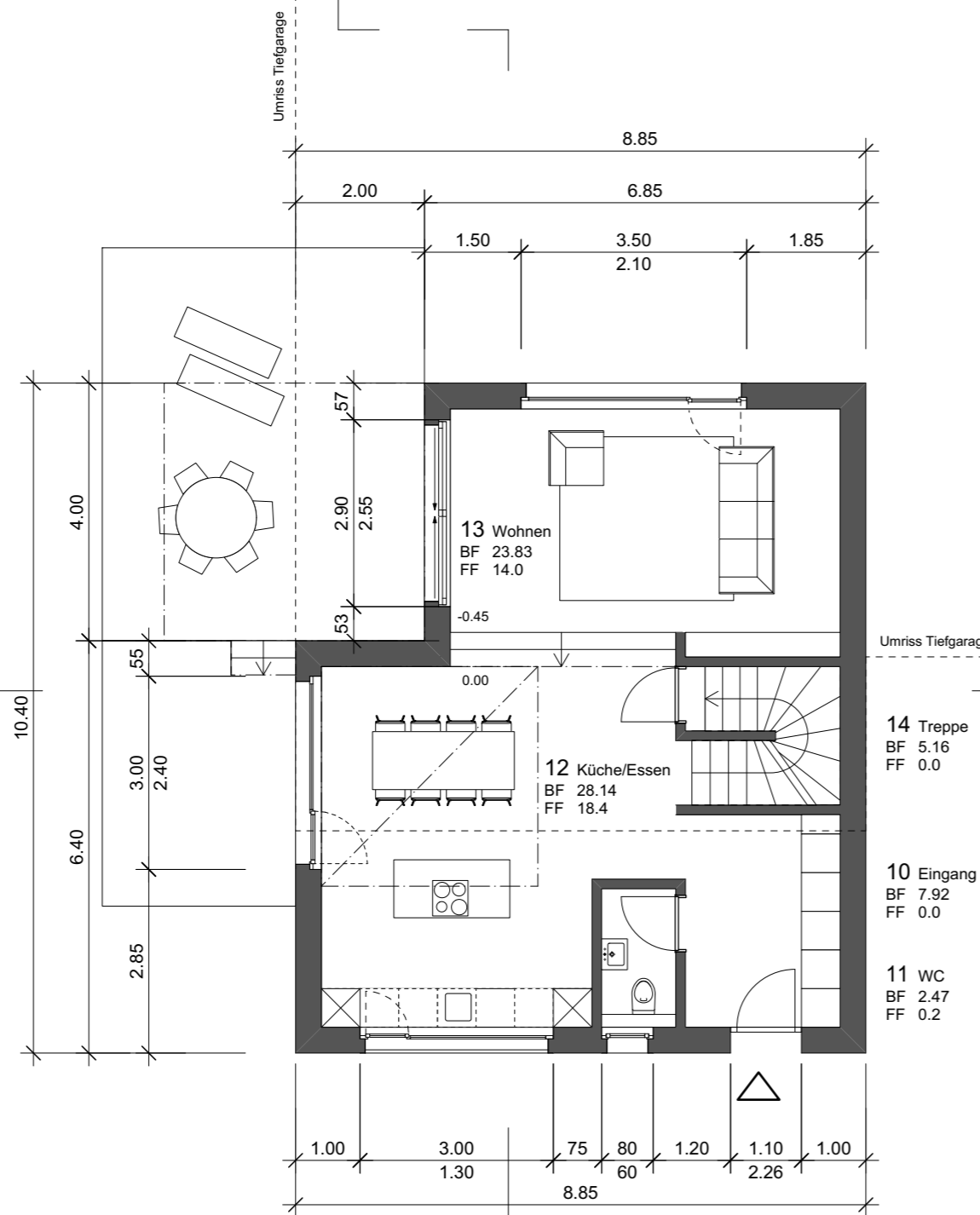
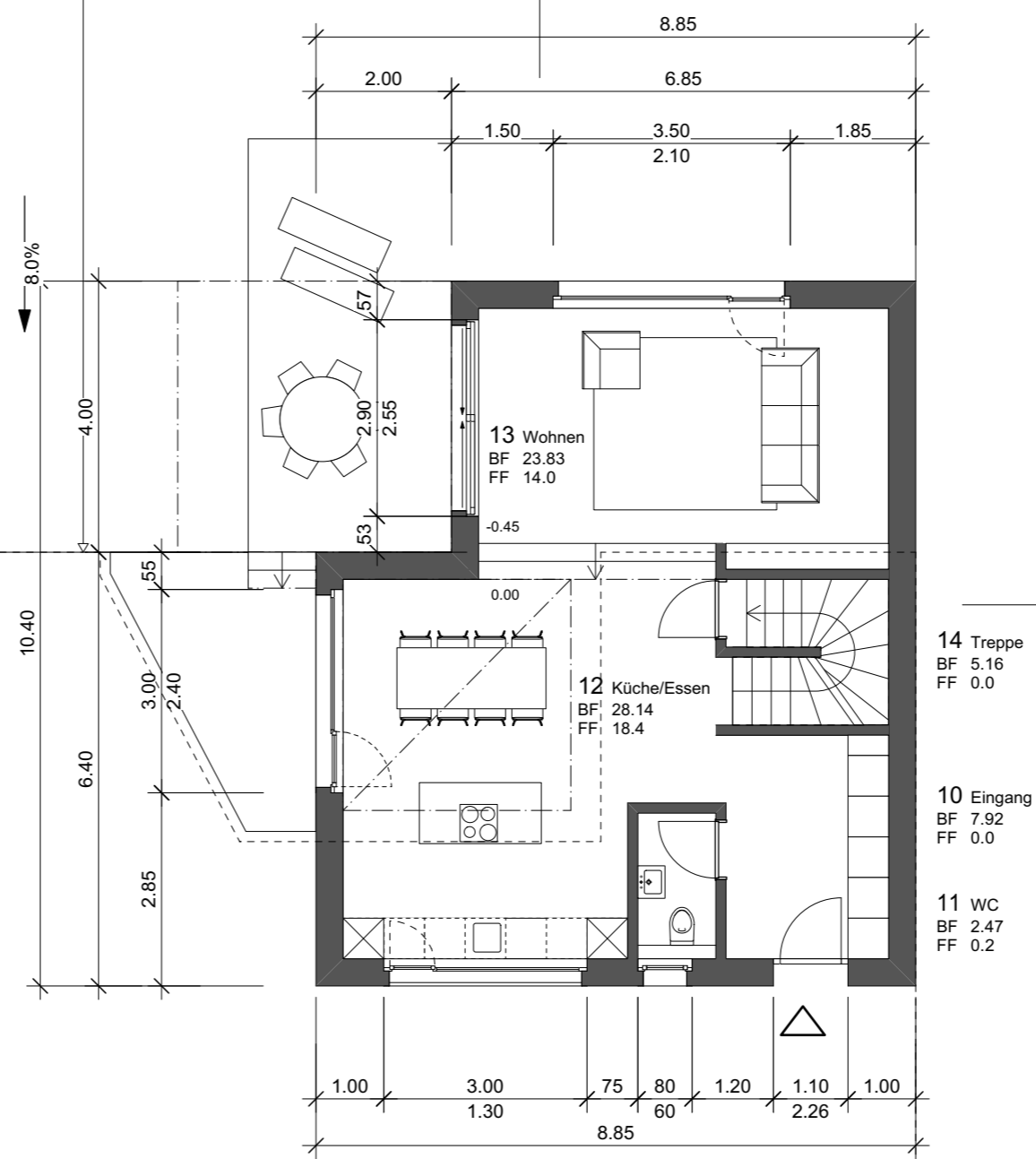
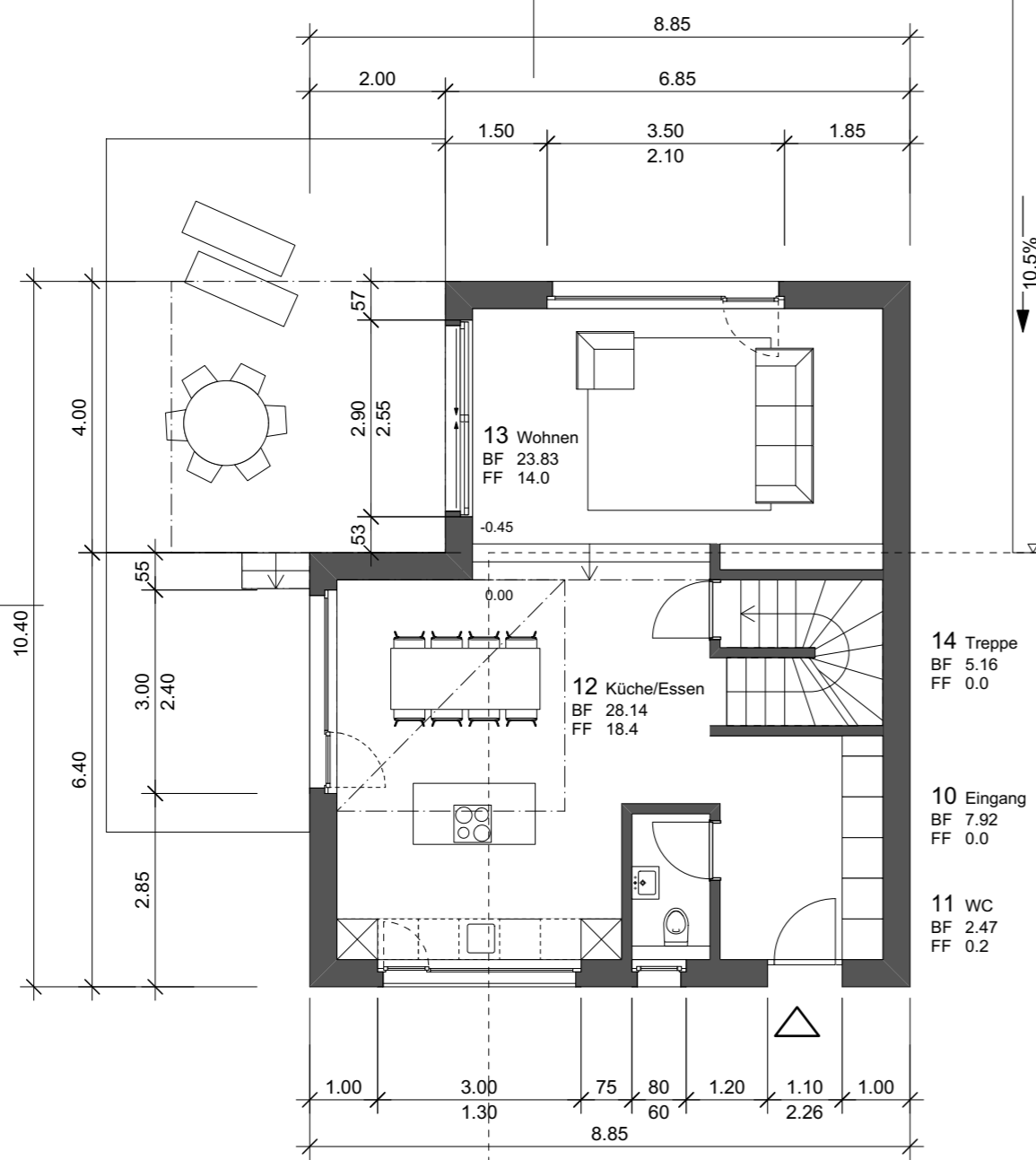
DATUM  
**16.12.21**  
GEZEICHNET  
**mt**

Auftraggeber **Liel AG  
Alpenstrasse 11  
6300 Zug**

GEPRÜFT  
**ul**  
MASSSTAB  
**1:100**

Planverfasser **Lehmann Architektur GmbH  
Hardturmstrasse 169, 8005 Zürich**

PLANNUMMER  
**110**



Planinhalt Erdgeschoss Haus 1-4



Bauvorhaben Neubau 6 EFH

Projektadresse Rötelnweg/Zullwilerstr., Nunningen 4208,  
Parz. Nr. 1115,3717-3722

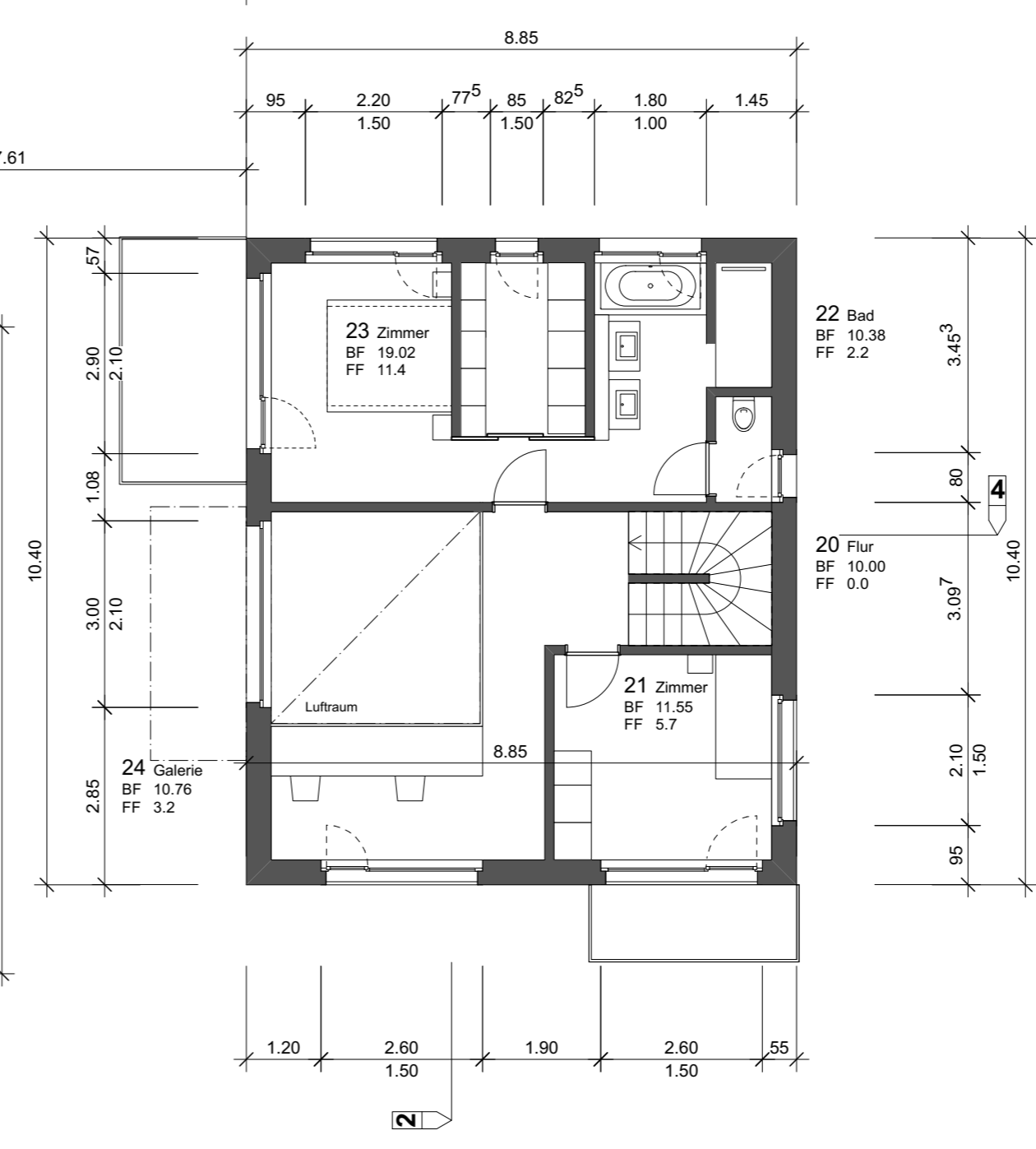
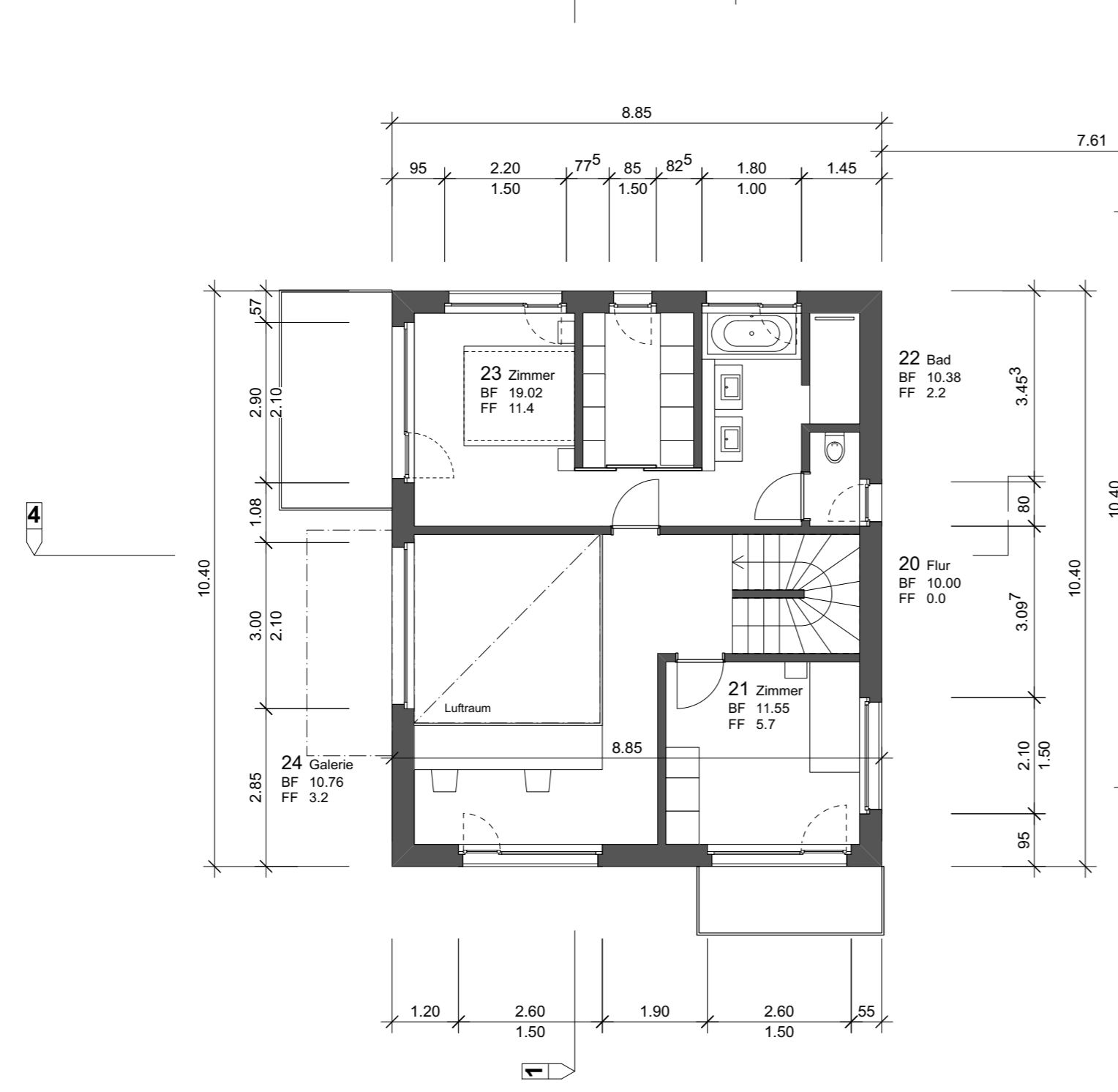
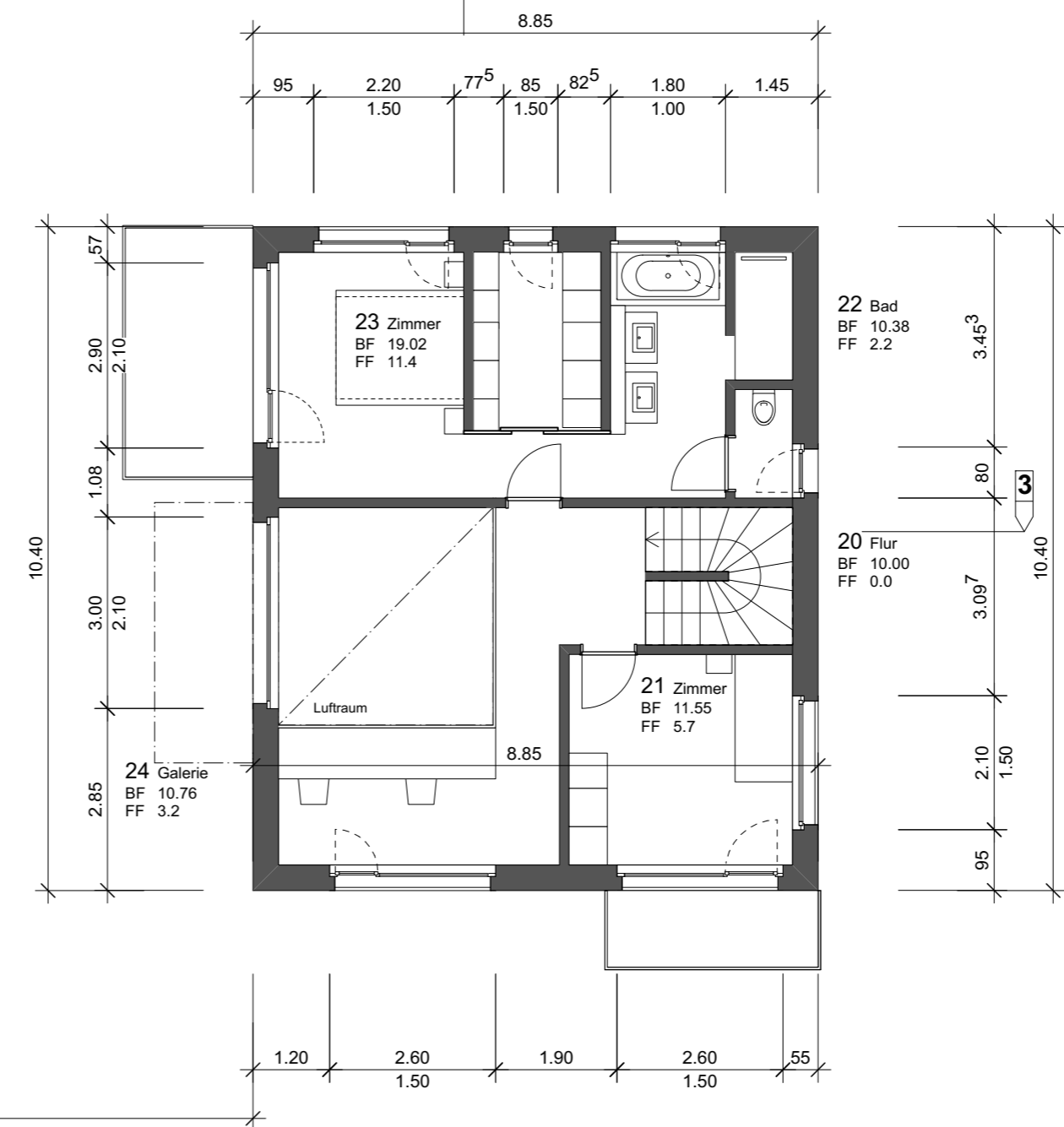
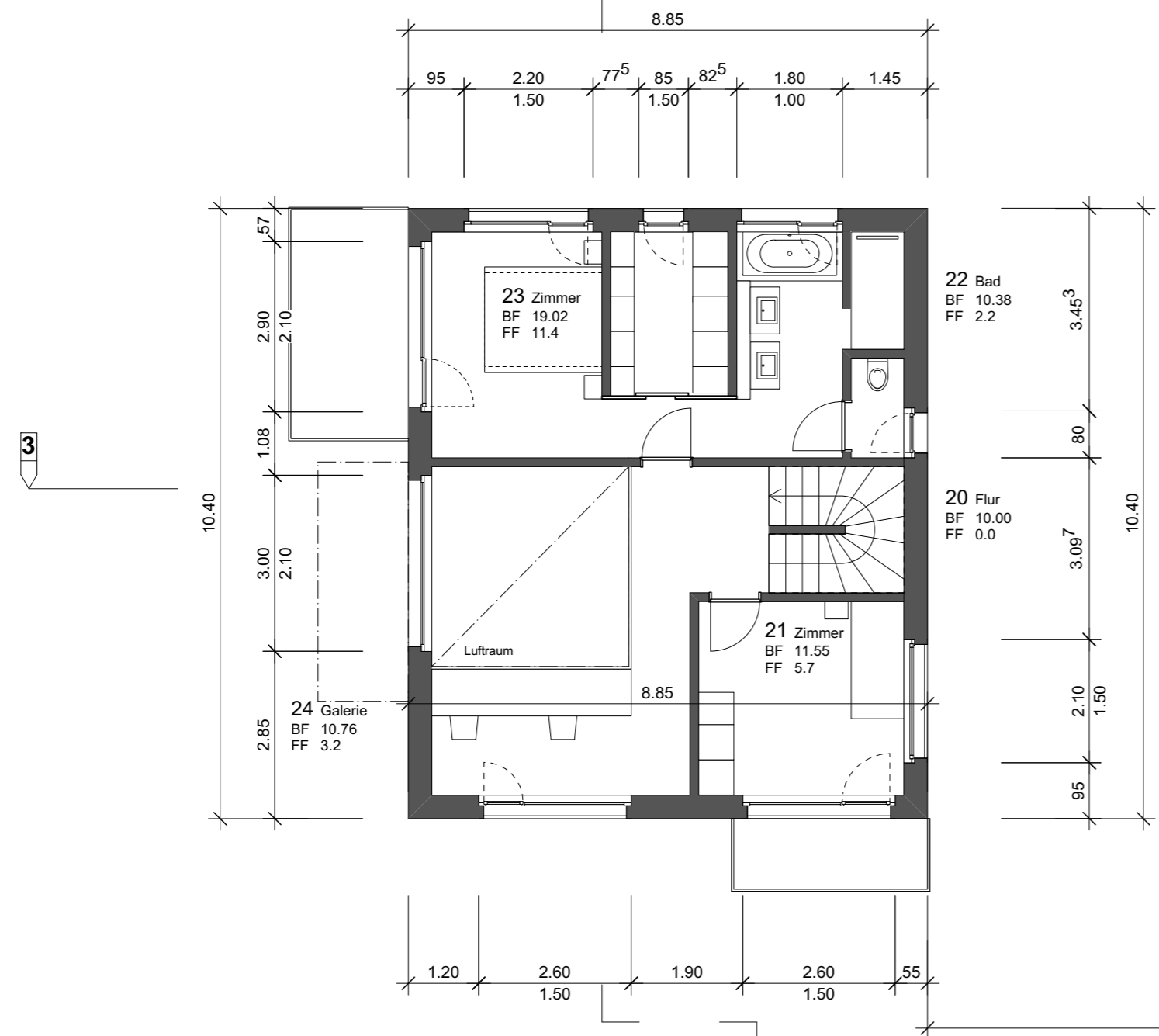
DATUM  
16.12.21  
GEZEICHNET  
mt

Auftraggeber Liel AG  
Alpenstrasse 11  
6300 Zug

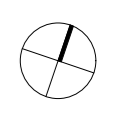
GEPRÜFT  
ul  
MASSSTAB  
1:100

Planverfasser Lehmann Architektur GmbH  
Hardturmstrasse 169, 8005 Zürich

PLANNUMMER



Planinhalt **Obergeschoss Haus 1-4**



Bauvorhaben **Neubau 6 EFH**

Projektadresse **Rötelnweg/Zullwilerstr., Nunningen 4208,  
Parz. Nr. 1115,3717-3722**

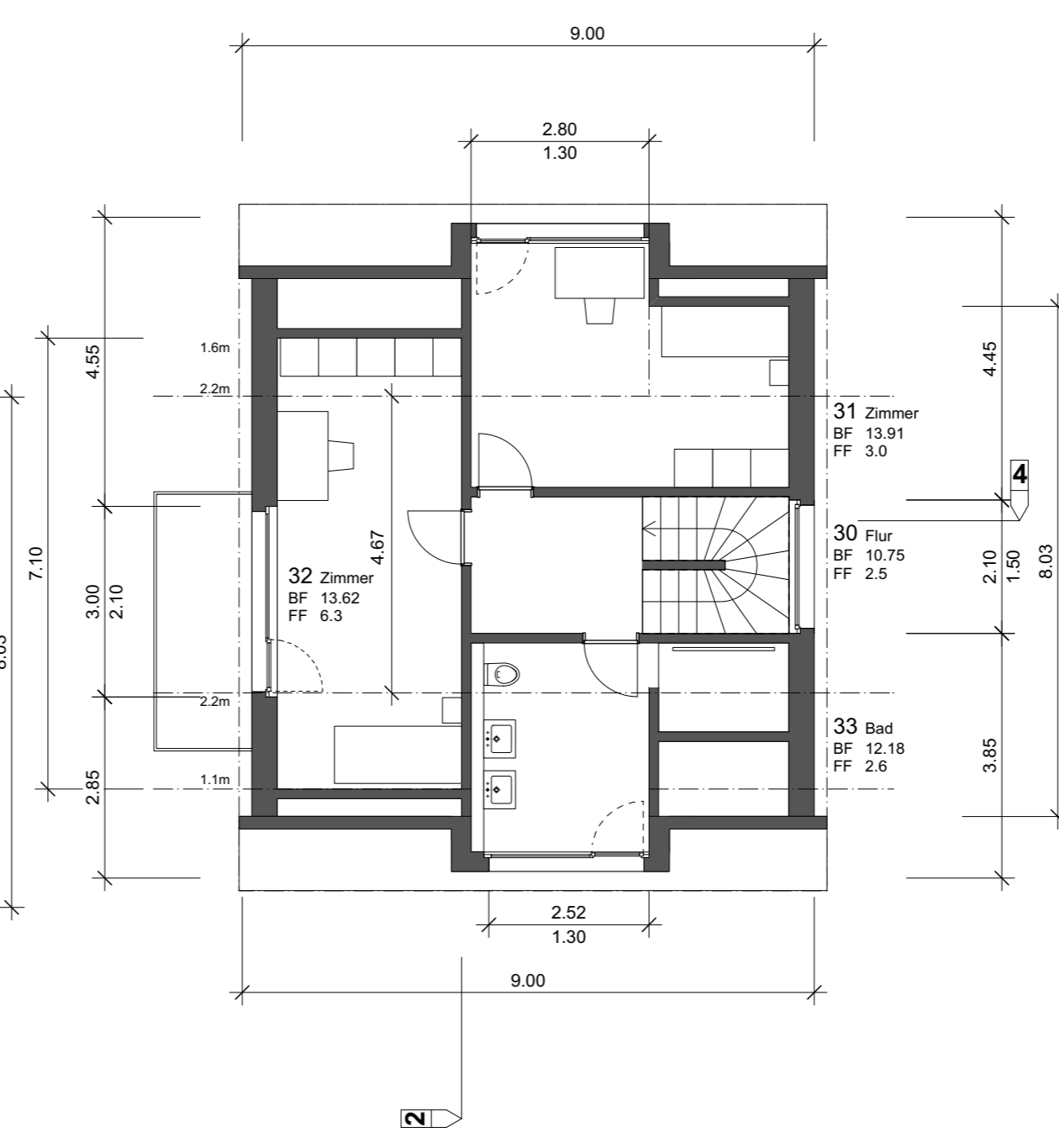
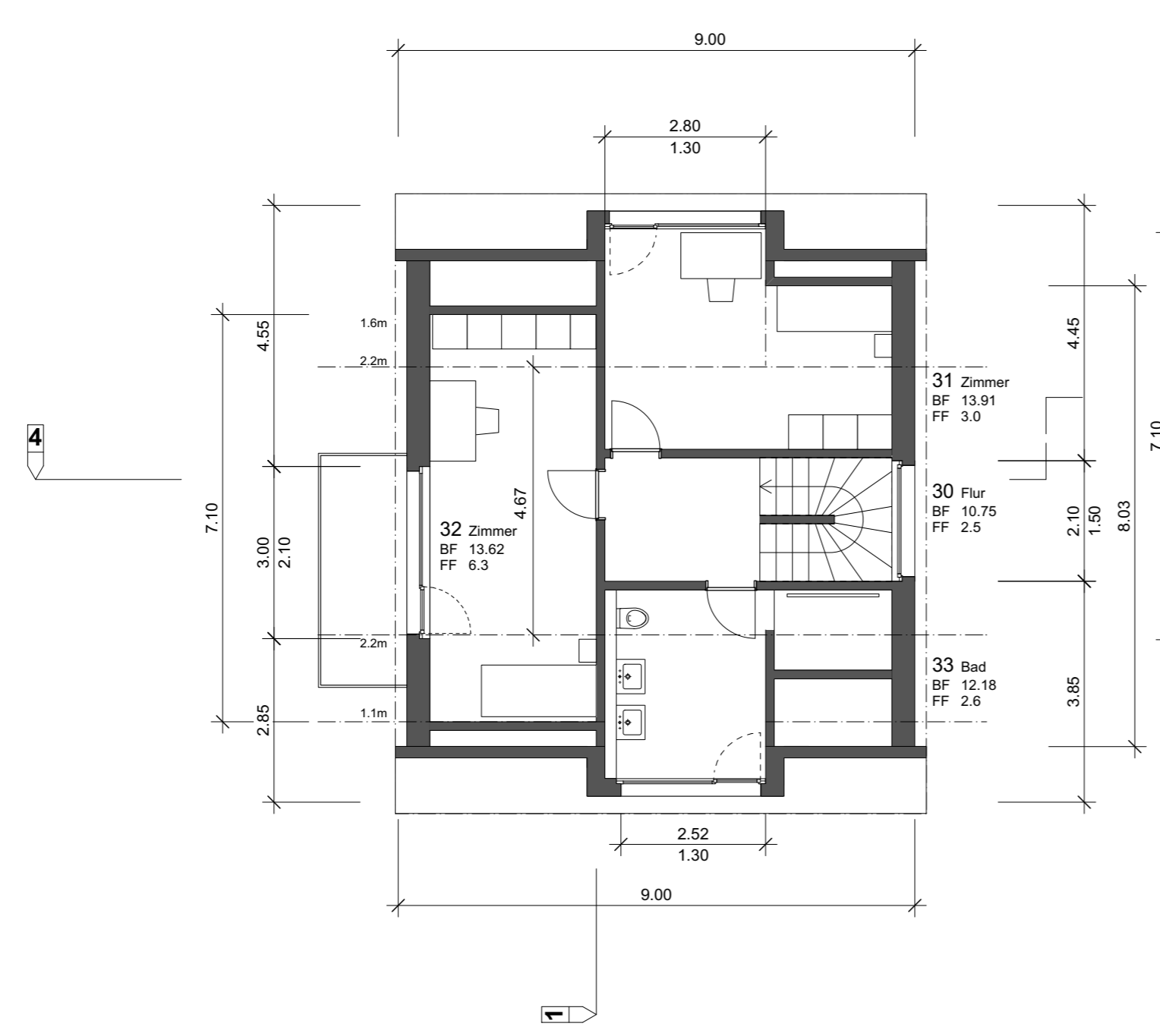
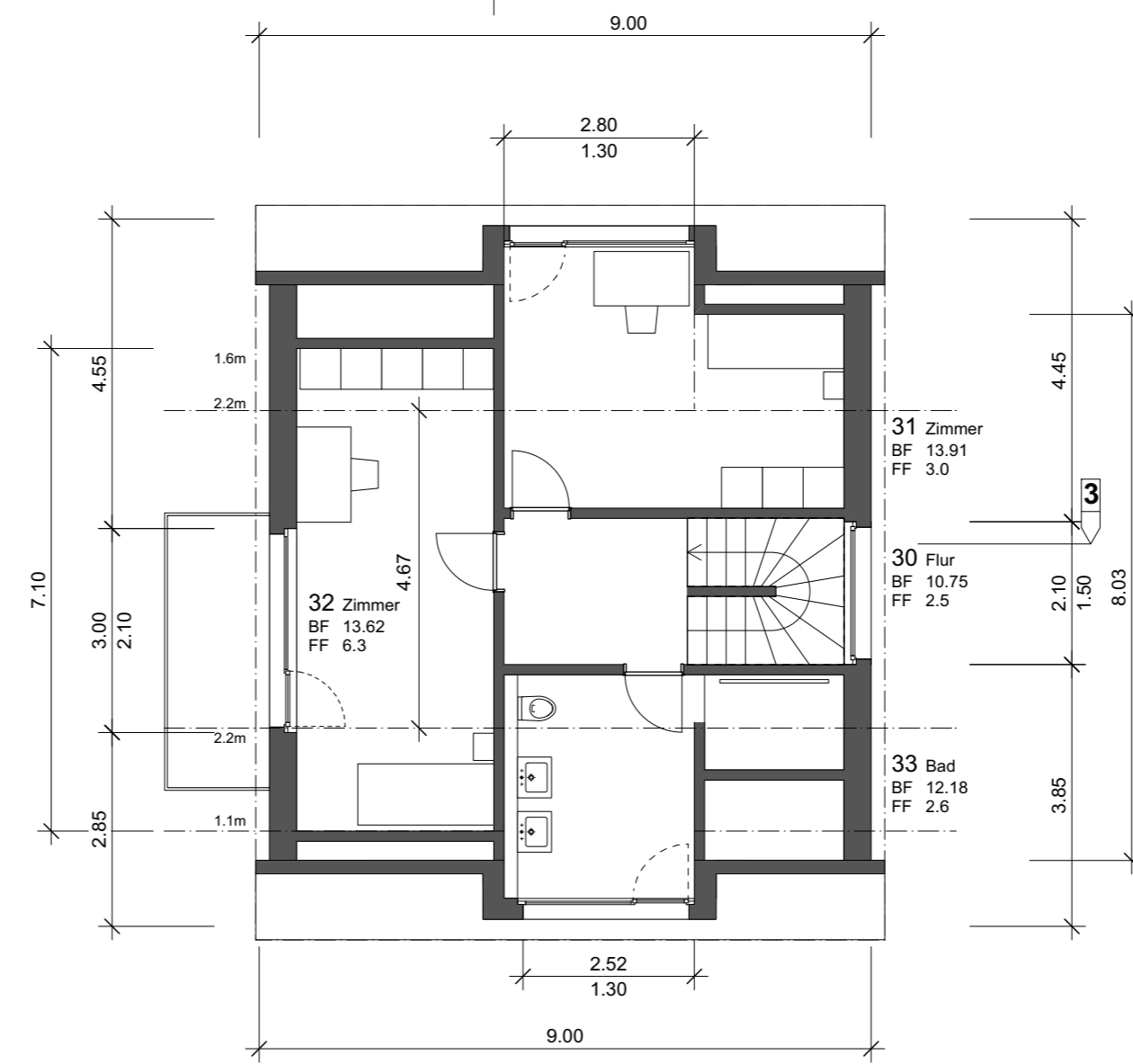
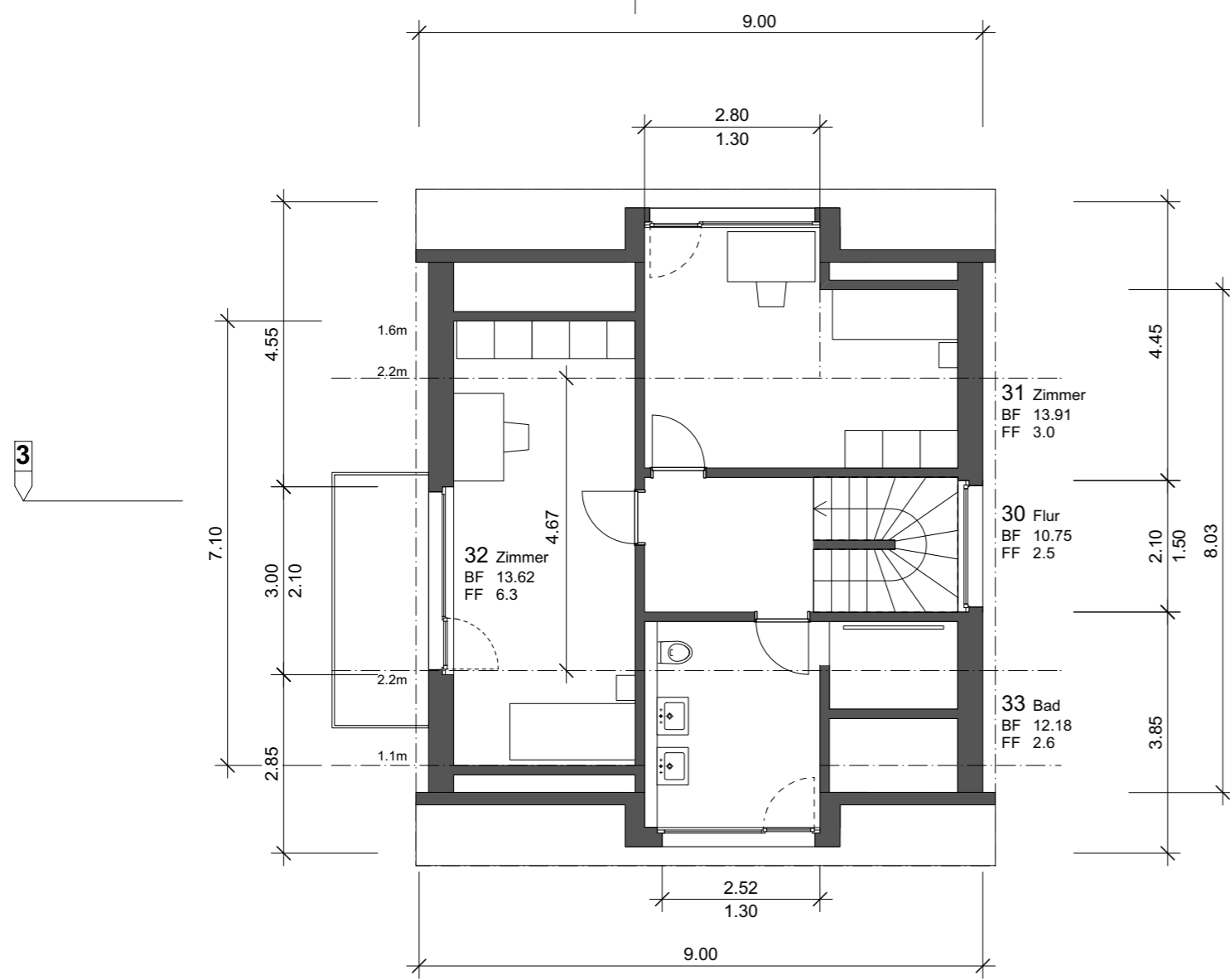
DATUM  
**16.12.21**  
GEZEICHNET  
**mt**

Auftraggeber **Liel AG  
Alpenstrasse 11  
6300 Zug**

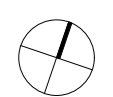
GEPRÜFT  
**ul**  
MASSSTAB  
**1:100**

Planverfasser **Lehmann Architektur GmbH  
Hardturmstrasse 169, 8005 Zürich**

PLANNUMMER  
**112**



Planinhalt Dachgeschoss Haus 1-4



Bauvorhaben Neubau 6 EFH

Projektadresse Rötelnweg/Zullwilerstr., Nunningen 4208,  
Parz. Nr. 1115,3717-3722

DATUM  
16.12.21  
GEZEICHNET  
mt

Auftraggeber Liel AG  
Alpenstrasse 11  
6300 Zug

GEPRÜFT  
ul  
MASSSTAB  
1:100  
PLANNUMMER

Planverfasser Lehmann Architektur GmbH  
Hardturmstrasse 169, 8005 Zürich