

Kurzbaubeschrieb



Vogelherdstrasse 4b, 4702 Oensingen

Unter-, und Erdgeschoss

Aussenwände Beton oder Mauerwerk in Backstein nach Angaben Baustatiker mit mineralischer Wärmedämmung und Abrieb.

Innenwände

Wände in den Wohngeschossen aus Backstein oder Beton. Ausführungen von Haustrennwänden gemäss erhöhten Anforderungen Schallschutz und Bauphysik. Wände im Untergeschoss aus

Geschossdecken

Stahlbeton mit Trittschalldämmung und Unterlagsboden.

Flachdach

Beton im Gefälle min. 1.5%, Dampfbremse, Wärmedämmung gem. energetischem Nachweis, Abdichtung, Drainage und Extensive Begrünung.

Fenster

Kunststoff-Fenster weiss mit 3-fach-Isolierverglasung, U-Wert nach behördlichen Vorschriften.

Elektroinstallationen

Sonerietaster mit Gegensprechanlage, Gong und Video. Bewegungsmelder beim Hauseingang. Multimediasteckdosen im Wohnzimmer und allen Schlafzimmern inkl. Büro. Led-Spot's gemäss Elektroplaner.

Heizungsanlage

Luft / Wasser – Wärmepumpe. Ausführung gemäss Vorschriften und Detailplanung Heizungsingenieur.

Sanitäranlagen

Den heutigen Normen entsprechende Installationen. Die Sanitärapparate gemäss Käuferwunsch.
(Budget Fr. 15'000.- inkl. MwSt.) WM / TU (Budget Fr. 1'550.- inkl. MwSt.)

Küche

Es wird ein Vorschlag einer hochwertigen schweizer Küche präsentiert. Der Käufer trifft die Wahl nach seinen Vorstellungen.
(Budget Fr. 23'000.- inkl. MwSt.)

Schreinerarbeiten

Garderobenschrank weiss Kunstharzbeschichtet mit Tablaren und Kleiderstange. Innentüren aus Holz.

Schliessanlage

Mechanisch, KABA Star oder gleichwertig für: Hauseingangstür und Briefkastenanlage (inkl. 5 Schlüssel).

Bodenbeläge aus Holz

Parkettbelag auf Unterlagsboden geklebt, fertig versiegelt oder geölt. Parkett gem. Standardauswahl, Format Landhausdiele.
(Budget Fr. 130.- / m2 Brutto inkl. MwSt.)

Bodenbeläge aus Keramik

Nassräume keramischer Bodenbelag fertig verlegt nach Plänen Architekt. Platten im Format 30x60cm gem. Standardauswahl.
(Budget Fr. 110.- / m2 Brutto inkl. MwSt.)

Wandbeläge aus Keramik

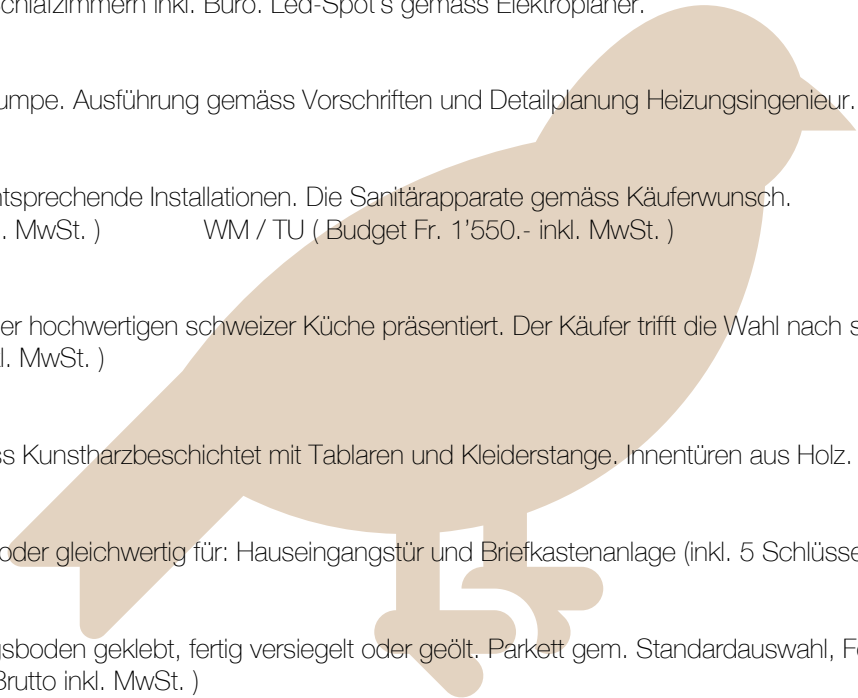
Nassräume keramischer Wandbelag fertig verlegt nach Plänen Architekt. Wände allseitig bis 1.20m, in Dusche bis 2m Höhe. Platten im Format 30x60 cm gem. Standardauswahl.
(Budget Fr. 110.- / m2 Brutto inkl. MwSt.)

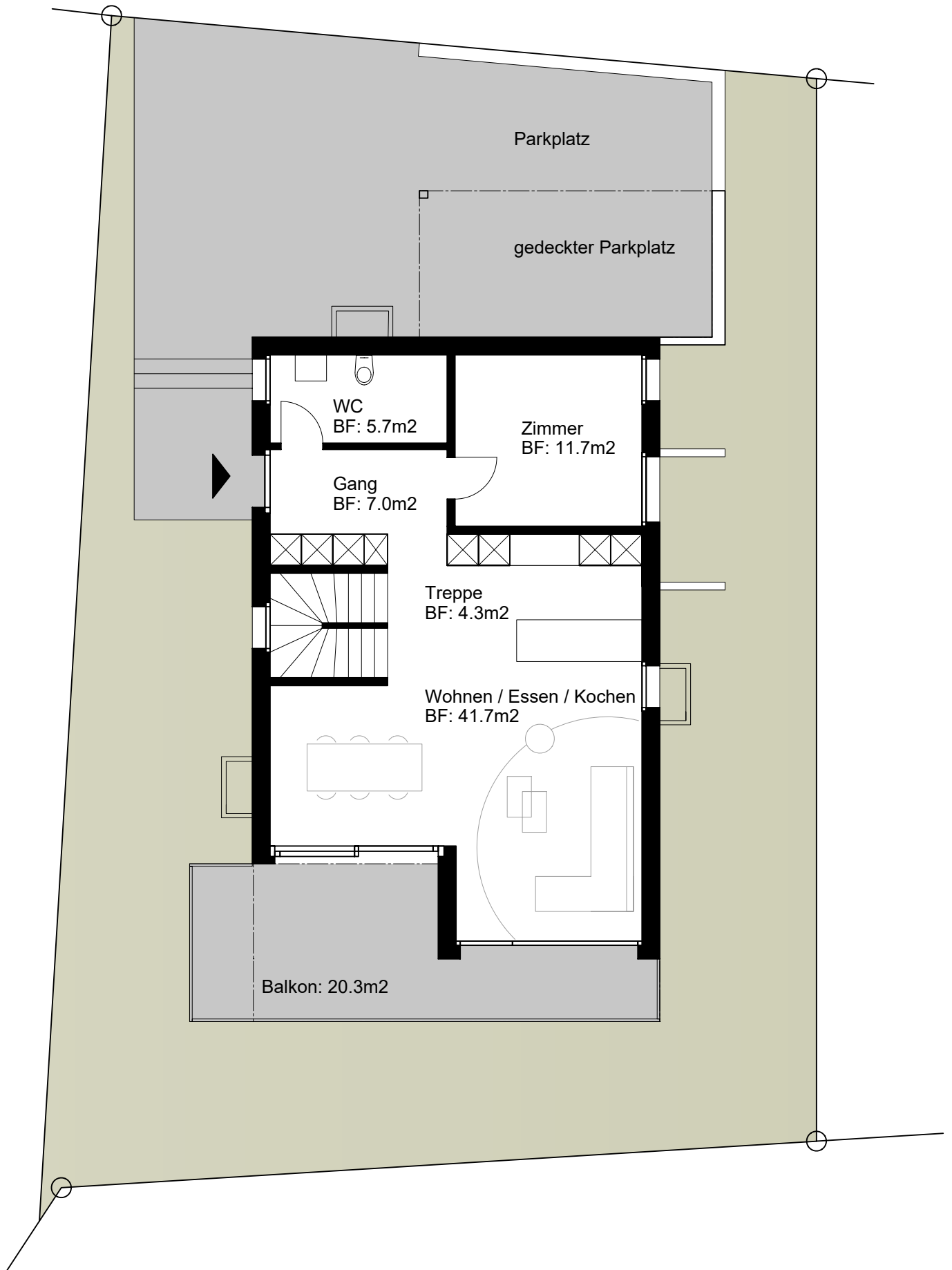
Wandbeläge in den Wohnräumen

Grundputz einschichtig inkl. Den erforderlichen Voranstrichen und Haftbrücken. In Nasszellen zur Aufnahme von Keramikplatten. Mineralischer Deckputz 1.5mm Körnung. Innenanstrich in RAL 9016 Weiss.

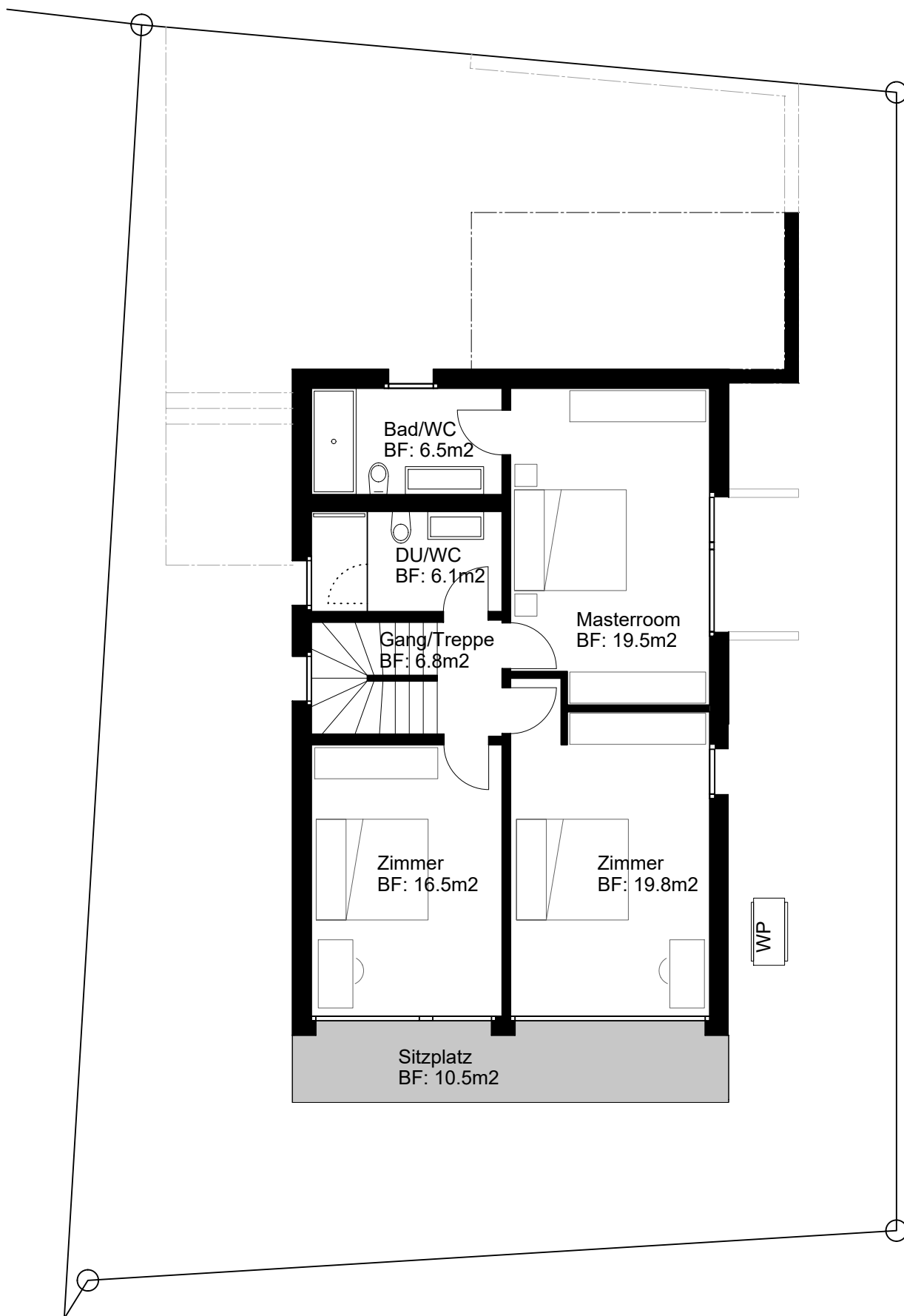
Umgebung

Naturnahe Gestaltung und Bepflanzung gemäss Konzept und Plänen des Architekten sowie Bewilligung der Behörden.

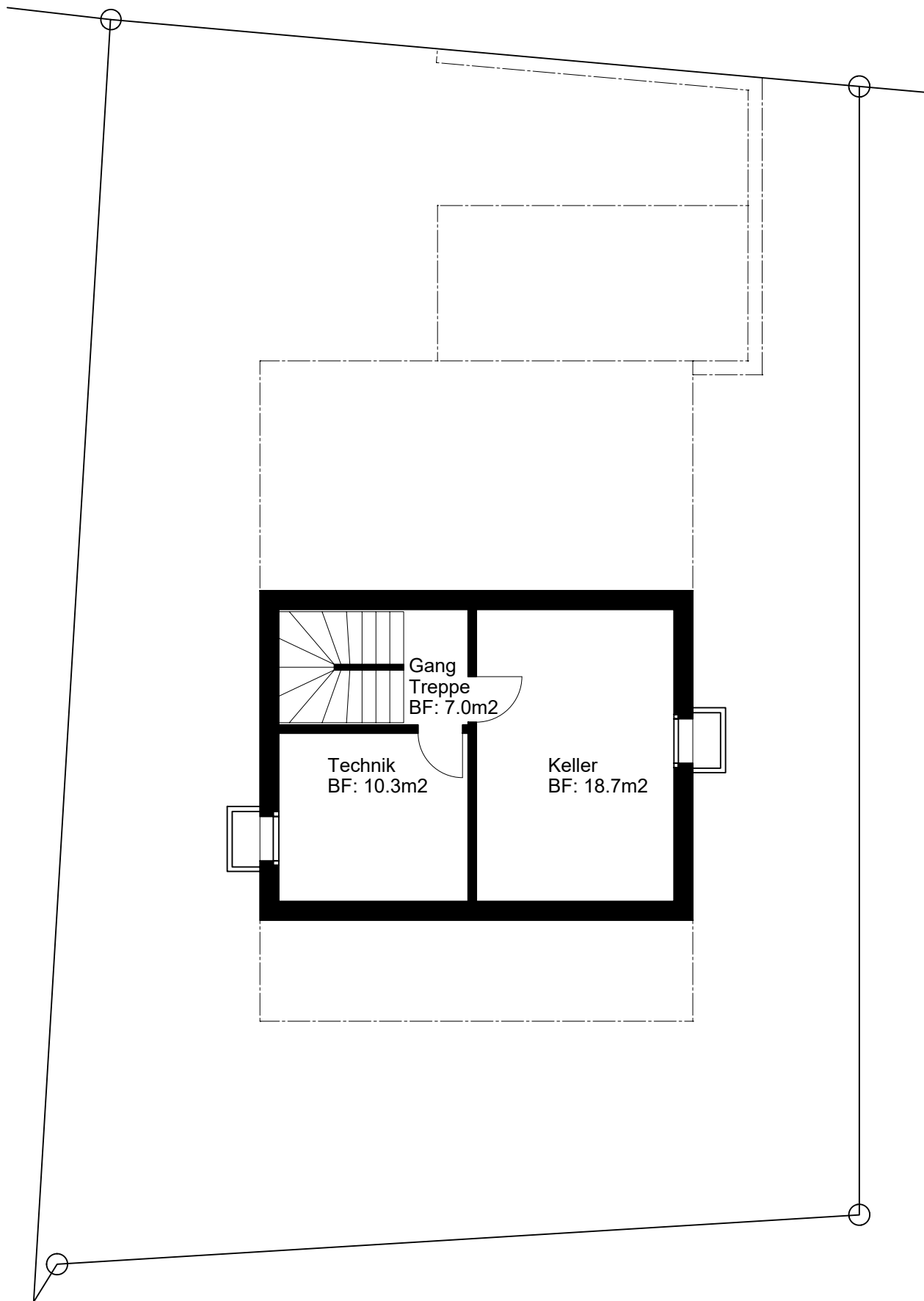




Erdgeschoss



Zwischengeschoss



Untergeschoss