



DIESENBERG 2, 3068 UTZIGEN



BY ANGIE WUFFLI

W - REAL ESTATE . SWISS

SICHTBAR SCHÖN!

—

STILVOLLES WOHNEN
AM DIESENBERG



SICHTBAR SCHÖN!

Ein aussergewöhnliches Projekt, welches hier in Boll-Vechigen mit atemberaubendem Weitblick realisiert wird. Das Projekt überzeugt durch ein gekonntes Zusammenspiel von Formen, Ebenen und einem unvergleichbaren Wohngefühl.

Der Innenhofpark – die grüne Oase mit Weitsicht entführt sie in ein grünes Paradies, wo Sie nebst dem idyllischen Wohngefühl auch Ihren persönlichen Rückzugsort gestalten können.

Am Diessenberg wohnen heisst das Feriengefühl nach Hause holen. Traumhaft in die Natur eingebettet wohnen sie in einer urbanen Architektur. Diese Szenerie wird von einem fantastischen Panoramablick erholsamer Privatsphäre und einer traumhaften Besonnung begleitet. Und dies in unmittelbarer Nähe zur Berner City.



Die Fakten und Daten



OBJEKT

3.5 Zimmer Eigentumswohnung



ADRESSE

Diessenberg 2, 3068 Utzigen



BAU

Baujahr: 2019



FLÄCHEN

Wohnfläche: 114 m²

Terrassenfläche: 22.5 m²



VOLUMEN

Gebäudevolumen: -



RAUMKONZEPT

Anzahl Zimmer: 3.5

Davon Anzahl Schlafzimmer: 2



NASSZONEN

Anzahl Nasszellen: 2



HEIZUNGSART

Fernwärme (Wärmeverbund Boll)



WÄRMEVERTEILUNG

Bodenheizung



FUSSBODENART

Fugenloser Gussboden, Naturstein



GARAGEN/CARPORTS

1 Einstellhallenplatz zuzügl. CHF 35'000.-



AUSSENPAKPLÄTZE

-



ÜBERNAHMETERMIN

Nach Vereinbarung



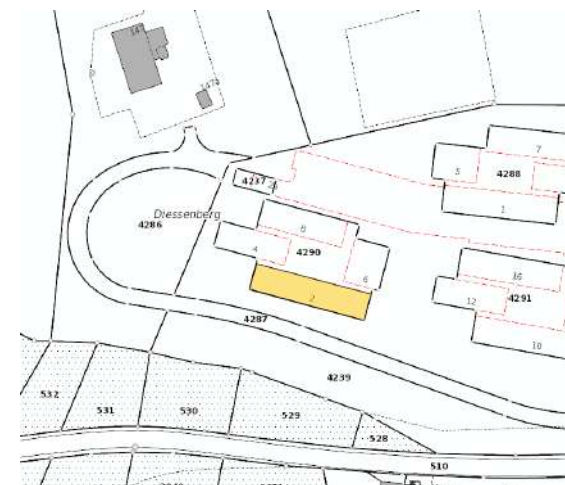
VERKAUFSRICHTPREIS

CHF 860'000.- exkl. EHP



BESONDERES

- Moderne Wohnung mit Loftcharakter
- Exklusiver, stilvoller Innenausbau
- Geräumiges Wohngefühl
- Separater Disporaum
- Grossflächiger Terrassenbereich
- Traumhafte Weitsicht
- Absolute Privatsphäre
- Urbanes Wohngefühl
- Modernes Projekt mit Grünoasen
- ÖV, Einkaufsmöglichkeiten, Naherholung in Nähe



Die Gemeinde



GEMEINDE

Das Dorf Boll/Sinneringen ist Teil der Gemeinde Vechigen. Es liegt abseits von der Hauptverkehrsachse, ca. 10 Kilometer östlich von der Bundeshauptstadt Bern. Vechigen als ländliche und zugleich stadtnahe Wohngemeinde weist eine gut durchmischte Bevölkerungsstruktur auf. Online: vechigen.ch



EINWOHNERZAHLEN

Stand 31. Dez. 2022: 5'694



STEUERSATZ

Kanton: 3.06 / Gemeinde:1.64



EINKAUFEN

Einkaufsmöglichkeiten, Schulen, Schwimmbad und Arztpraxen stehen Ihnen im Dorf selber oder in Bolligen sowie Utzigen zur Verfügung.



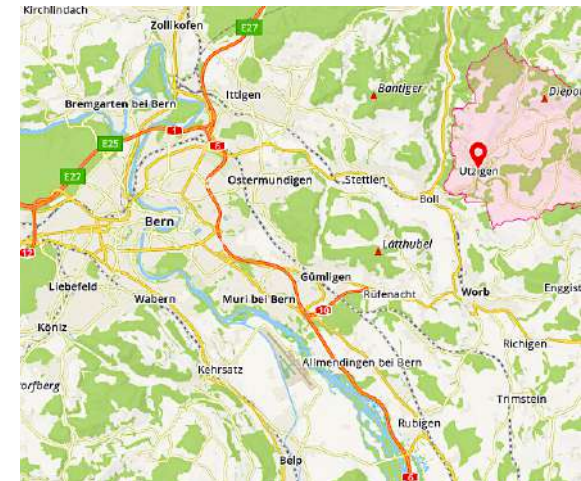
NAHERHOLUNGSGEBIET & FREIZEIT

Als moderner ländlicher Wohnort in unmittelbarer Stadtnähe bieten Boll wie seine Gemeinde neben einem vollständigen Volksschulangebot auch ein vielseitiges Dorfleben sowie wunderschöne Naherholungsgebiete. Zahlreiche Fahrradwege, Waldabschnitte zählen zu den Vorzügen dieser attraktiven Gemeinde. Traumlage für gross und klein, jung und alt.



MOBILITÄT

Die Distanz zu Bundesbern ist nah. Sowohl mit den ÖV als auch via Individualverkehr erreichen Sie Bern in knapp 20 Minuten. Für Pendler eine absolut bevorzugte Lage.







Stilvolles Wohnen am Diessenberg

Die exklusiv ausgebaute Wohnung zeichnet sich durch ein geradliniges, durch die vielen Fensterfronten lichtdurchflutetes und erhabenes Wohngefühl aus. Alle Wohnräume sind nach Süden ausgerichtet und blicken auf ein traumhaftes Alpenpanorama. Ein loftartiges Wohnkonzept erwartet Sie in dieser grosszügig ausgebauten 3.5 Zimmer Wohnung.

Die Wohnung präsentiert sich in einem stimmigen Interior und erfüllt höchste Wohnansprüche. Eine traumhafte Wohnküche wie auch ein hochwertiger Gussboden stechen direkt ins Auge und prägen das Konzept. Alle Materialien, Farben und Formen wurden bewusst aufeinander abgestimmt und ergeben mit der stilvollen Einrichtung ein aussergewöhnliches Wohnerlebnis. Komplettiert wird dieses Wohngefühl durch eine atemberaubende Aussicht und einen geräumigen Aussenbereich mit Loggia.

Das stimmungsvolle Projekt mit erholsamen Begegnungs- und Aufenthaltszonen ist sehr durchdacht und glänzt durch eine äusserst moderne Architektursprache und dem gekonnten Spiel von Licht und Raum.

Die unterirdische Einstellhalle erreichen Sie unmittelbar von der Wohnung aus. Die Besucherparkplätze befinden sich beim Eingang der Siedlung. Die weiterführende, autofreie Erschliessungsstrasse dient als Spiel-, Aufenthalts- und Begegnungsort.

Geniessen Sie hier am Diessenberg Wohngefühl der Extraklasse und schaffen Sie sich Ihr Wohlfühlparadies vor den Toren von Bern.











DIESENBERG 2, 3068 UTZIGEN



W-REALESTATE.SWISS

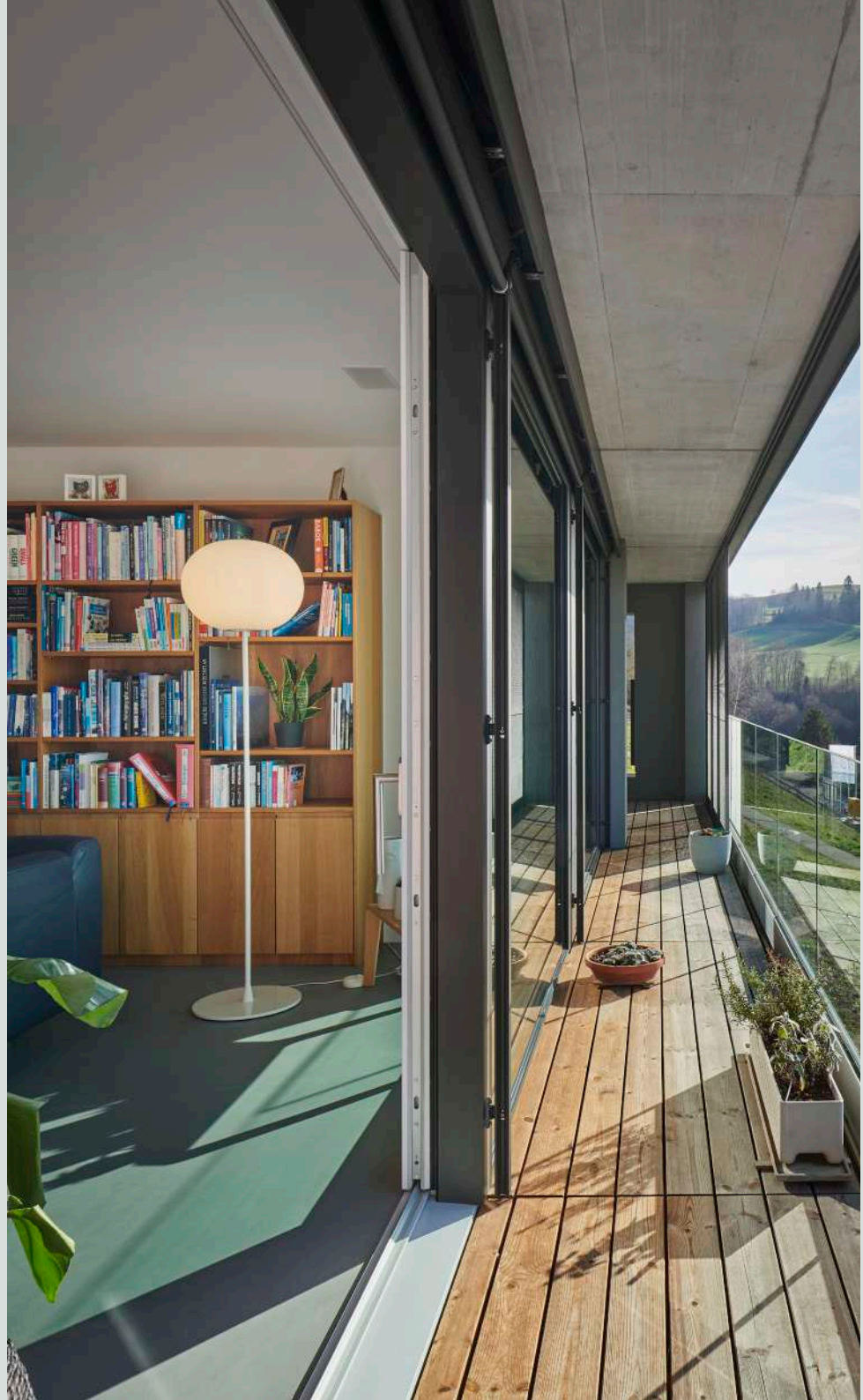




DIESENBERG 2, 3068 UTZIGEN



W-REALESTATE.SWISS





W-REALESTATE.SWISS

DIESENBERG 2, 3068 UTZIGEN





DIESENBERG 2, 3068 UTZIGEN



W-REALESTATE.SWISS





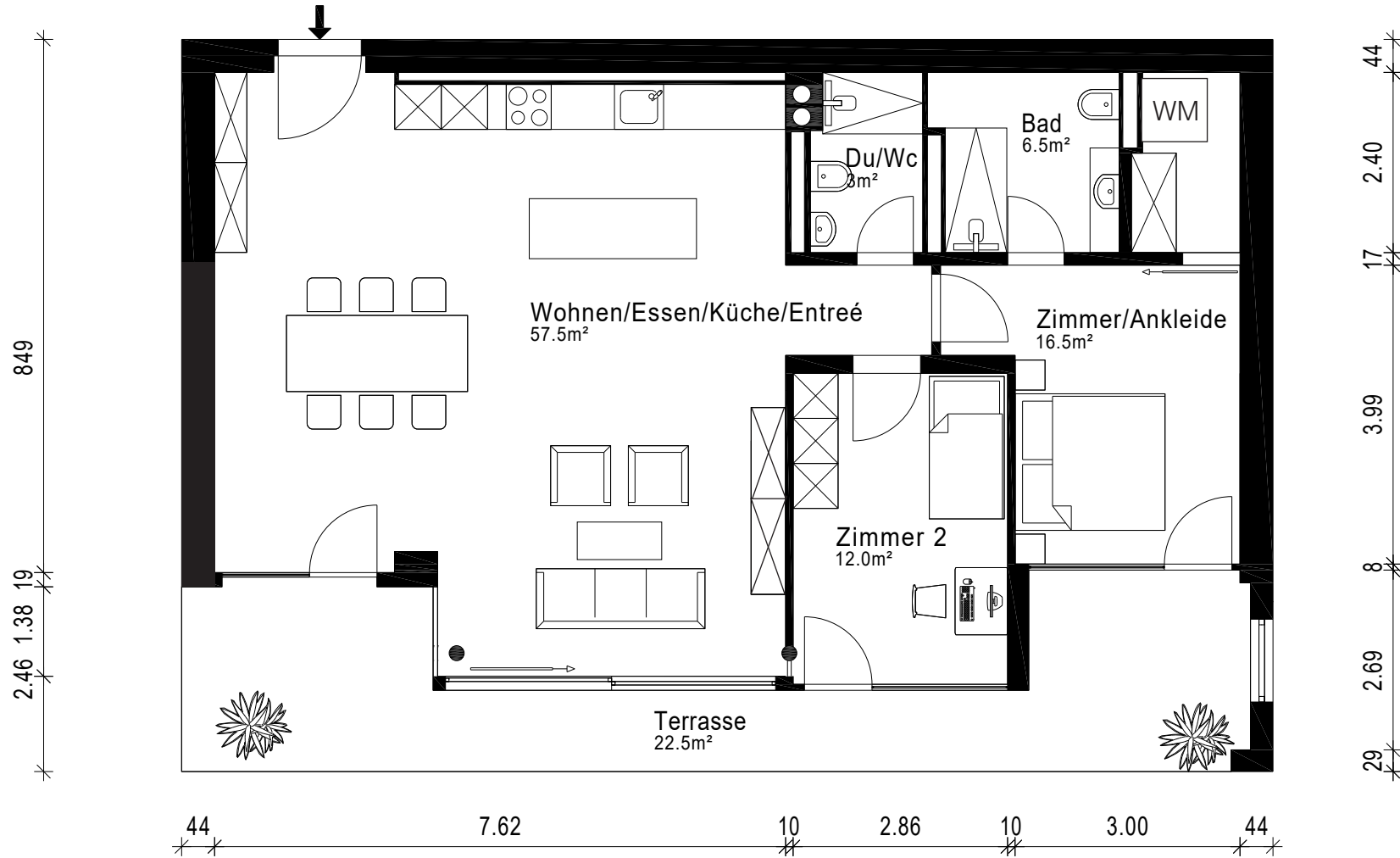
DIESENBERG 2, 3068 UTZIGEN



W-REALESTATE.SWISS



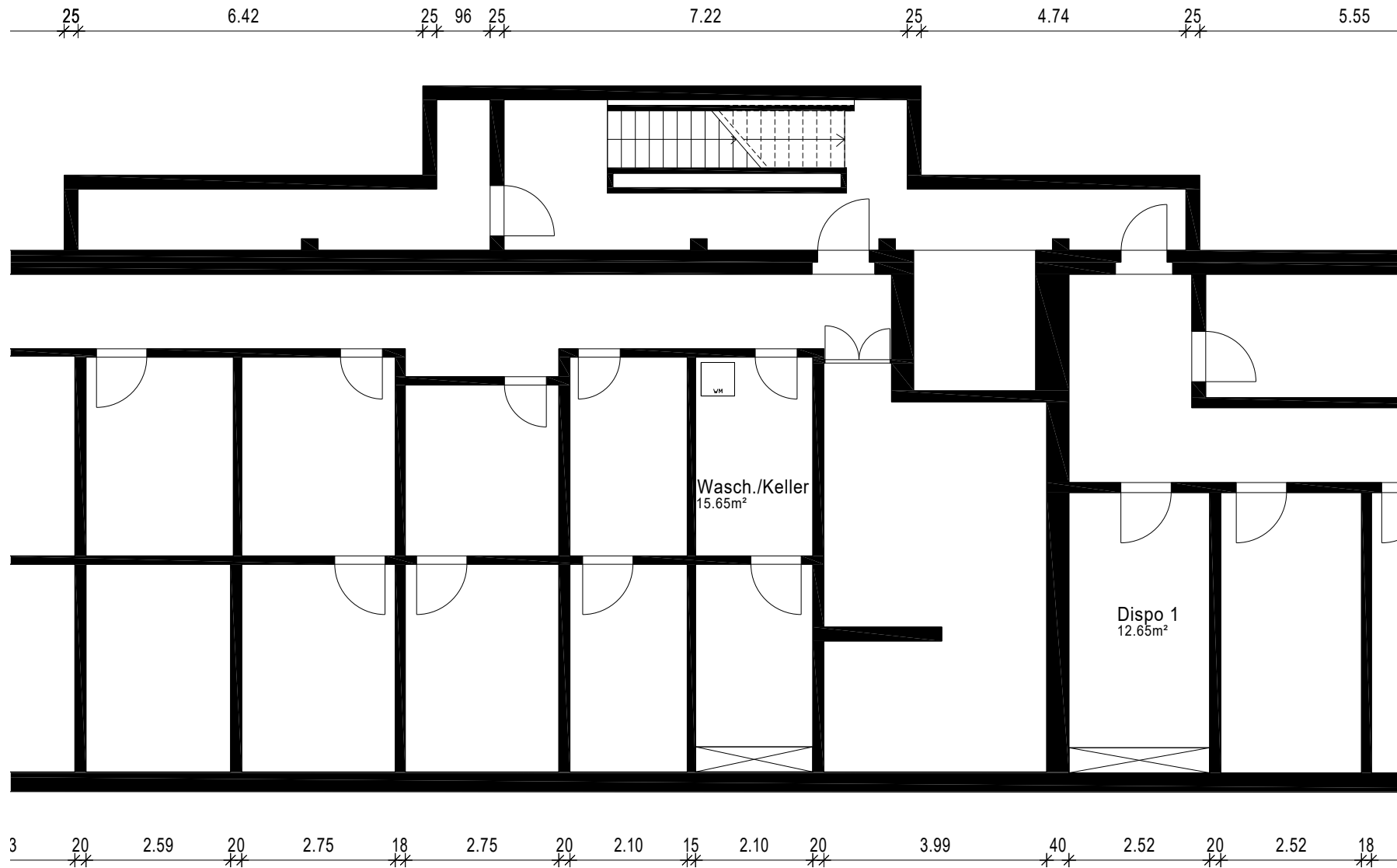
Grundriss Etagenwohnung



W-REALESTATE.SWISS

DIESENBERG 2, 3068 UTZIGEN

Grundriss Disposition/Keller/Waschküche



Raum und Zeit
für Begegnungen ist
wahrer Luxus.



W REAL ESTATE GMBH // +41 31 350 50 30 // hallo@w-realestate.swiss



W-REALESTATE.SWISS



BY ANGIE WUFFLI