



LÄRCHENWEG 13, 3672 OBERDIESSBACH



BY ANGIE WUFFLI

W - REAL ESTATE . SWISS

THE VIEW

—

LUFTIGE

TERRASSENWOHNUNG

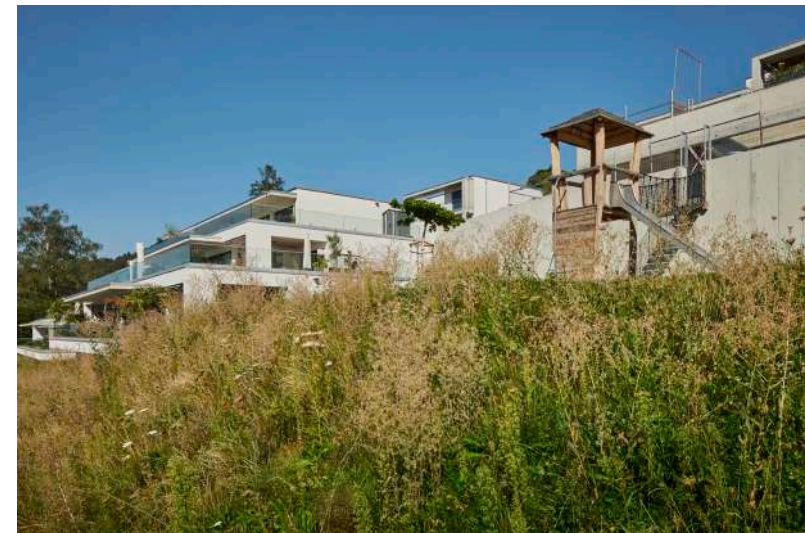
MIT BERGPANORAMA



THE VIEW

An bevorzugter, sonniger Südwesthanglage, am Lärchenweg in Oberdiessbach, bieten wir Ihnen diese Terrassenwohnung mit traumhaftem Ausblick auf die Berner Alpen. Zahlreiche sonnige Momente sind an dieser erhöhten Lage garantiert. Die unverbaubare Aussicht und das Bergpanorama verleihen dieser Immobilie ein entspanntes Wohngefühl. Hier finden Paare wie auch Familien ihr Wohnglück. Ein traumhaftes Projekt mit einer spannenden Architektur und dem Anspruch nach Nachhaltigkeit!

Ein lichtdurchflutetes Wohnkonzept mit grossen Fensterfronten verleihen dieser Wohnung den erhabenen – exklusiven Charakter. Fliessende Übergänge von innen und aussen machen die grosszügige Sonnenterrasse zu einem absoluten Blickfang und verlagern den Wohnraum vor allem in den Sommermonaten in den Aussenbereich. Dank der Ausrichtung nach Süden geniessen Sie viele Sonnenstunden und eine prächtige Aussicht über das umliegende Alpenpanorama und die idyllische Dorflandschaft. Eine absolute Oase der Ruhe und Erholung pur.



Die Fakten und Daten



OBJEKT

4.5 Zimmer Terrassenwohnung



ADRESSE

Lärchenweg 13, 3672 Oberdiessbach



BAU

Baujahr: 2022



FLÄCHEN

Wohnfläche: 152 m²

Terrassenfläche: 80 m²



VOLUMEN

Gebäudevolumen: -



RAUMKONZEPT

Anzahl Zimmer: 4.5

Davon Anzahl Schlafzimmer: 3



NASSZONEN

Anzahl Nasszellen: 2



HEIZUNGSART

Erdsonde, Wärmepumpe



WÄRMEVERTEILUNG

Bodenheizung



FUSSBODENART

Landhausdielenparkett



GARAGEN/CARPORTS

2 Einstellhallenplätze zu je CHF 30'000.-
(Nr. 1 & 2)



AUSSENPAKPLÄTZE

-



ÜBERNAHMETERMIN

ab sofort



VERKAUFSPREIS

CHF 1'385'000.- exkl. 2 EHP



BESONDERES

- Privatsphäre an abfallender Südwesthanglage
- Lichtdurchflutetes Wohnkonzept
- Exklusiver und stilvoller Ausbau
- Masterbedroom mit Ankleide und en Suite Bad
- Grosszügige Terrasse mit Weitsicht
- Waschküche in Wohnung
- Alle Zimmer mit Terrassenzugang
- Whirlpool inklusive
- Ländliche Lage in bequemer Stadtnähe
- Moderne, geschützte Spielanlage
- Ruhige Lage mit Naherholungsgebiet



Die Gemeinde



GEMEINDE

Oberdiessbach liegt auf 605 m ü. M., 9 km nördlich von Thun (Luftlinie). Das Dorf erstreckt sich in einer Talweitung des Chisetals, an der Mündung des Diessbachs in die Chise, umgeben von den Höhenzügen des Haubenwaldes, des Kurzenbergs und der Falkenflue.

Online: oberdiessbach.ch



EINWOHNERZAHLEN

Stand 31. Dezember 2021: 3'510



STEUERSATZ

Kanton: 3.06 / Gemeinde:1.54



EINKAUFEN

Die Gemeinde bietet diverse Einkaufsmöglichkeiten und Dienstleistungen: COOP, AVEC, Dorfladen/Käserei, Bäckerei, Metzgerei, Elektromarkt, Papeterie, Fahrradgeschäft. Weiter befinden sich eine Bank, ein Ärztezentrum, Physiotherapie, Hausarzt, Apotheke und Restaurants vor Ort.



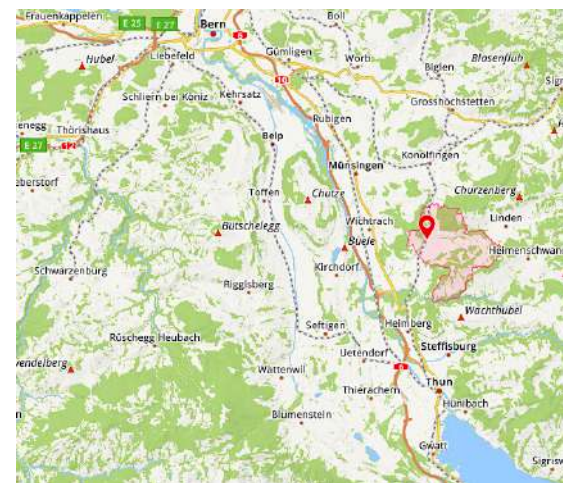
NAHERHOLUNGSGEBIET & FREIZEIT

Die Gemeinde besticht durch sein kompaktes Erscheinungsbild und dem ausgedehnten Naherholungsgebiet. Die Südhänge auf der Haube und im Gumi/Kirchbühl lassen traumhafte Ausblicke in Richtung Alpen zu. Oberdiessbach verfügt über ausgezeichnete Schulen (Primar-, Sekundar-, Spez. und Realschule), Spielgruppen, Kindergarten, Tagesschule und Kindertagesstätte runden das Angebot ab. Viele Vereine und ein breites Sportangebot gehören ebenfalls zum Angebot der Gemeinde.



MOBILITÄT

Oberdiessbach ist verkehrstechnisch gut erschlossen. An der Hauptstrasse von Thun nach Konolfingen gelegen, befindet sich der nächste Anschluss an die Autobahn A6 (Bern-Thun) rund 5 km vom Ortskern entfernt. Die nächstgelegenen Städte Thun und Bern sind mit dem Auto innert 15 Minuten bzw. 25 Minuten zu erreichen. Die BLS, eine STI-Buslinie sowie der Moonliner decken die Bedürfnisse im Sektor des öffentlichen Verkehrs ab.







Luftige Terrassenwohnung mit Bergpanorama

Vieles spricht für diese exklusiv ausgebaute Wohnung mit einer Wohnfläche von 152m². Der Grundriss ist praktisch und mehr als grosszügig, der Innenausbau ist stilvoll-luxuriös mit gekonnt ausgesuchter Materialisierung. Der bequeme, hindernisfreie Zugang ist ebenso selbstverständlich wie der zeitgemässe, nachhaltige Baustandard. Dieses Projekt bietet eine hohe Lebensqualität und erfüllt alle Wünsche eines modernen Zuhauses.

Die Terrassenwohnung ist hell und orientiert sich nach drei Seiten. Ein geräumiges Entrée mit Garderobe erwartet Sie im Eingangsbereich und führt direkt zum einladenden und äusserst hellen Wohn-Essbereich mit einer traumhaft ausgestatteten und dunkel akzentuierten Wohnküche als absolutes Designhighlight.

Alle Zimmer führen auf die Terrasse und verleihen den Wohnräumen durch die vielen Fensterfronten ein Gefühl von Freiheit und Leichtigkeit. Zwei geräumige Zimmer bieten Platz für die Bedürfnisse einer Familie oder eines Paares. Ob als Kinderzimmer oder als Homeoffice eingerichtet – mit dieser atemberaubenden Aussicht lässt es sich gut leben oder arbeiten.

Fabelhaft ist auch das Masterbedroom mit einer integrierten Ankleide und einem modernen en Suite Bad. Im separaten Wirtschaftsraum befindet sich eine Waschmaschine, Tumbler und ein Lavabo. Zwei Einstellhallenplätze zuzüglich vollenden das Angebot.

Ein erstklassiges Projekt mit 6 Doppel Einfamilienhäusern und 18 Terrassenhäusern bietet alle Vorzüge des modernen Wohnens an Toplage! Die gepflegte Anlage bietet der Gemeinschaft einen Spielplatz auf mehreren Ebenen wie auch eine Begegnungszone für Gross und Klein. Auf eine stimmige, grosszügige, grüne Umgebungsgestaltung wurde grossen Wert gelegt.







LÄRCHENWEG 18, 3672 OBERDIESSBACH



W-REALESTATE.SWISS





LÄRCHENWEG 18, 3672 OBERDIESSBACH



W-REALESTATE.SWISS





W-REALESTATE.SWISS

LÄRCHENWEG 18, 3672 OBERDIESSBACH





W-REALESTATE.SWISS

LÄRCHENWEG 18, 3672 OBERDIESSBACH





LÄRCHENWEG 18, 3672 OBERDIESSBACH

W-REALESTATE.SWISS





LÄRCHENWEG 18, 3672 OBERDIESSBACH



W-REALESTATE.SWISS





LÄRCHENWEG 18, 3672 OBERDIESSBACH



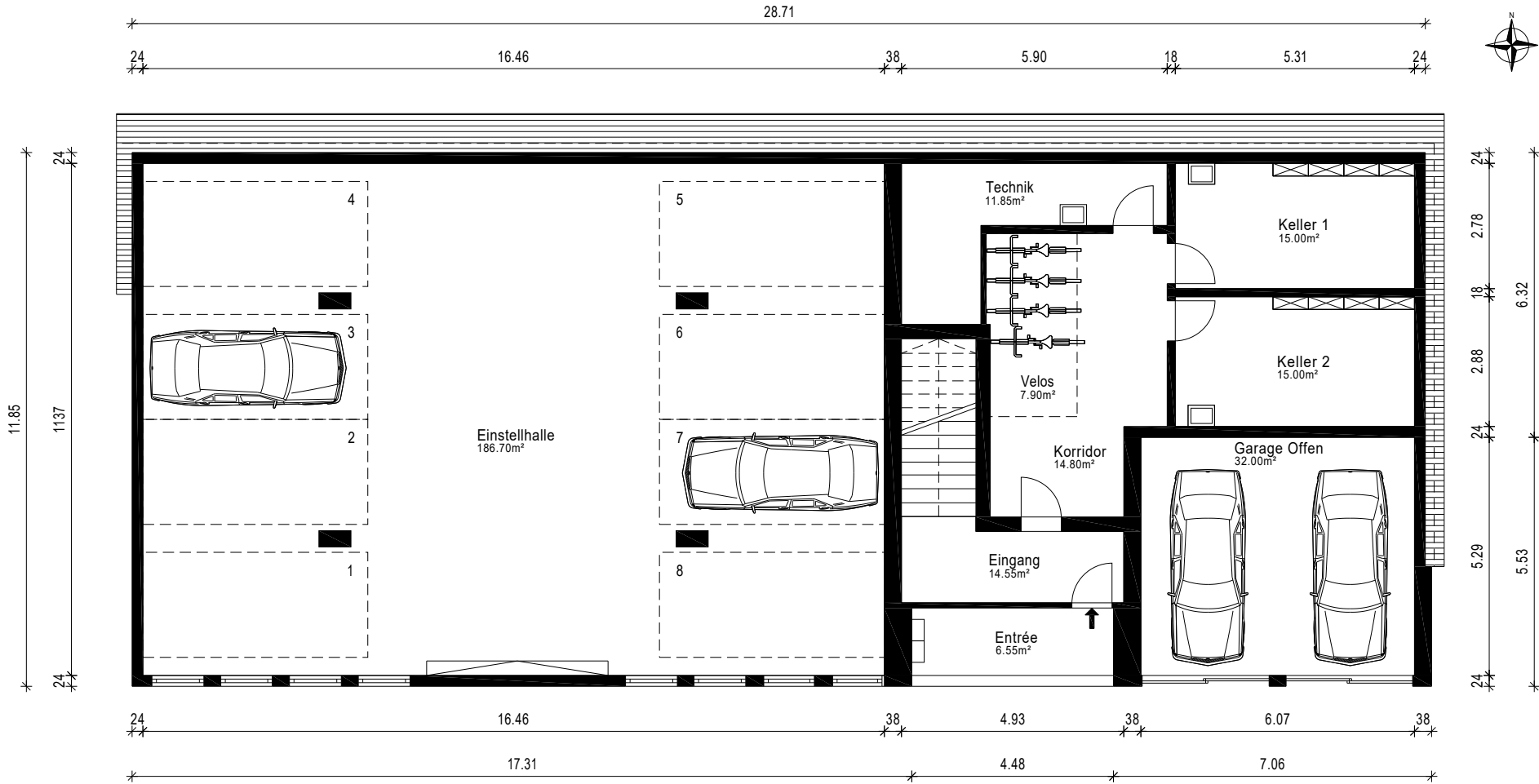
W-REALESTATE.SWISS



Grundriss Terrassenwohnung



Grundriss Einstellhalle



W REAL ESTATE AG // +41 31 350 50 30 // hallo@w-realestate.swiss



W-REALESTATE.SWISS



BY ANGIE WUFFLI