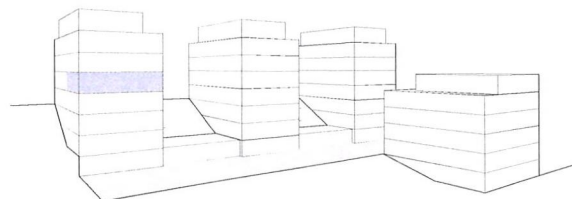


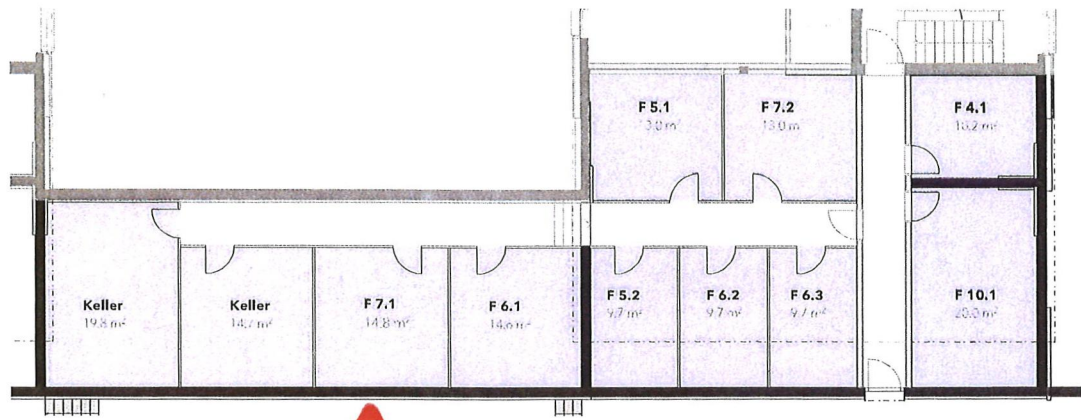
## 4.5 Zimmer-Wohnung

**F 7.1**

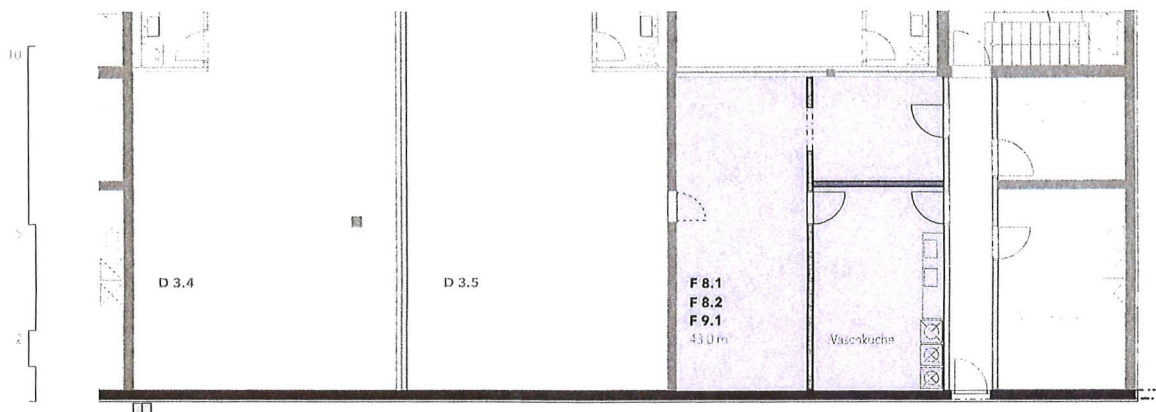
Haldenhof 3 | 2. Obergeschoss  
 Wohnfläche 133.2m<sup>2</sup> | Wintergarten 15.8 m<sup>2</sup>  
 Abweichungen und Änderungen bleiben vorbehalten.



**Haldenhof St.Gallen**



1. Sockelgeschoss



2. Sockelgeschoss

## Kellerräume Haldenhof 3

Abweichungen und Änderungen bleiben vorenthalten

Haldenhof St.Gallen