

# HAUS ZUM SEMMELRING

PLAN 130

GRÖSSE	30/42	MST.	1:50	DATUM	18. MÄRZ
ALFRED BIELER ARCHITEKTURBÜRO	SCHAFFHAUSEN	5 46 54			

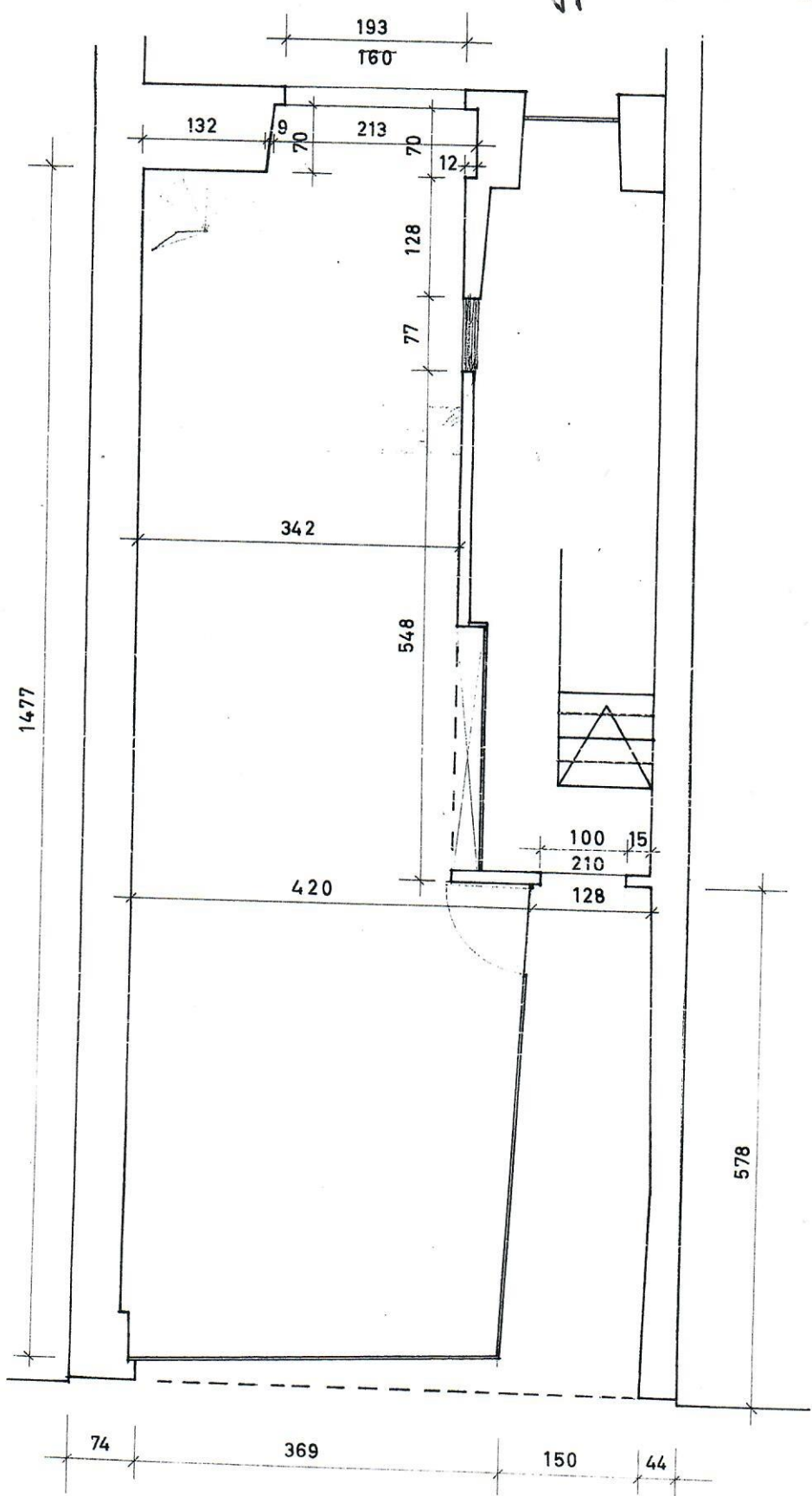
DER BAUHERR:

*K. Zügi*

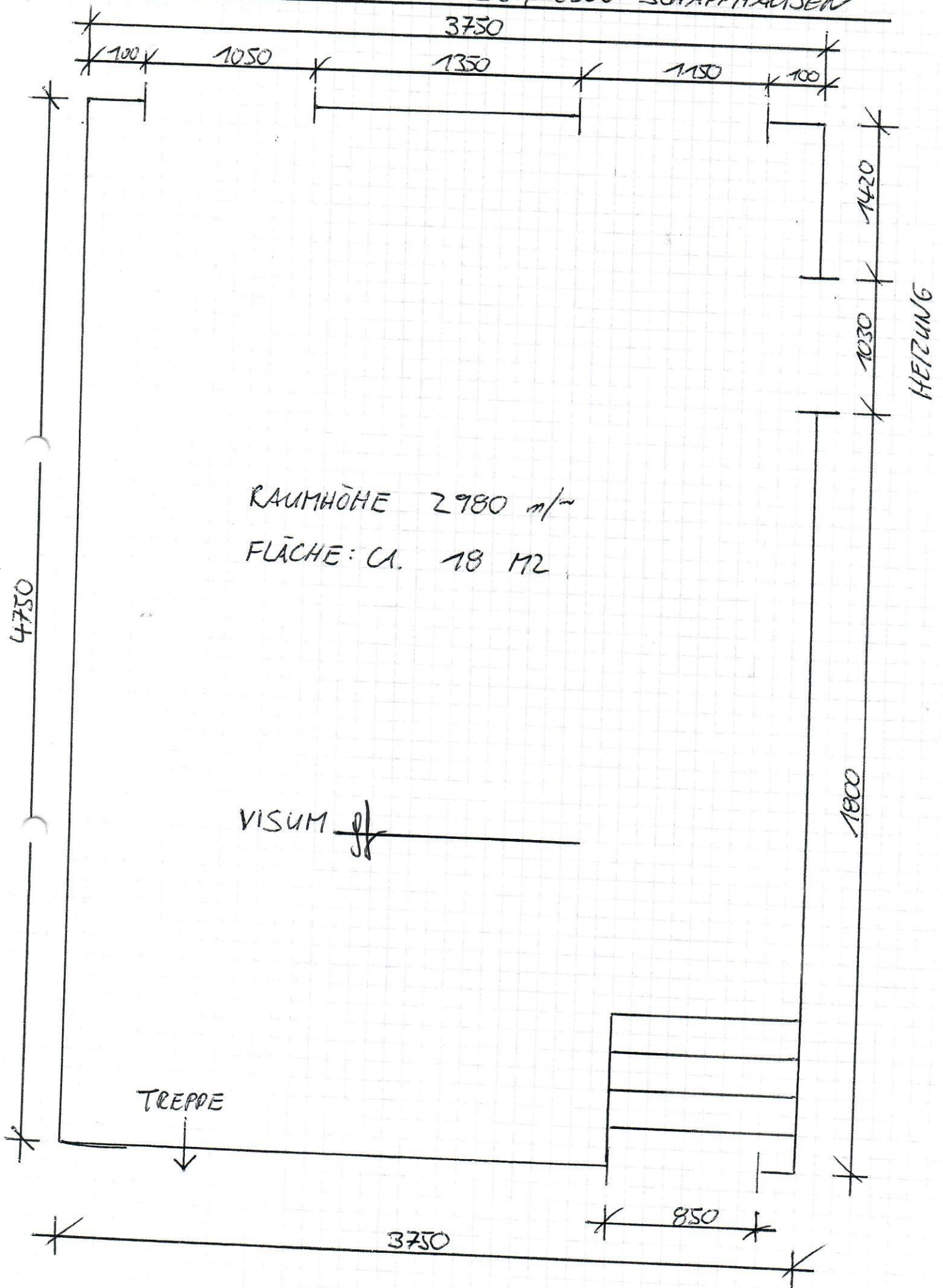
DER ARCHITEKT:

*Alfred Bieler*

VISUM *gf*



MITTLERE TEIL, VORDERGASSE 55, 8200 SCHAFFHAUSEN



RAUMHÖHE 2980 m/~  
FLÄCHE: CA. 18 M2

VISUM  $\parallel$

TREPPE

HEIZUNG

4750

3750

100

1050

1350

1150

100

1420

1030

1800

3750

850

WERKSTATT, VORDERGASSE 55, 8200 SCHAFFHAUSEN

