

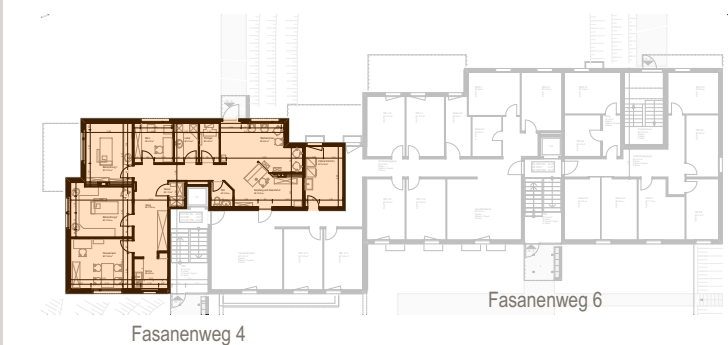
**FASANENWEG 4/6**

**3604 THUN**

**Vermietungsplan**

1667 Fasanenweg 4, Thun  
Zahnarztpraxis Almedina Fiessinger

Übersicht Sockelgeschoss



Mst. 1:50 Gez. gk  
Format. 65x29 Dat. 08.06.2018



**VIKTOR BURRI**  
ARCHITEKTEN  
ETH FH SIA