

Factsheet

Schützenrain 9-9b 3042 Ortschaften

Stadt nah und doch die ländlichen Vorteile nutzen? Ein Zuhause am Schützenrain in Ortschaften kombiniert beides.

Die Liegenschaft ist umgeben von diversen Naherholungsgebieten wie offene Felder, Waldstücke sowie dem Wohlensee. Zudem erreichen Sie innerhalb von 7 Fahrminuten das Sportcenter Thalmatt, wo Sie sich beim Squash, Tennis, Badminton oder einfach im Fitnesscenter fit halten können. Die erfrischende Abkühlung finden Sie im nahegelegenen Freibad Heimenhaus. Zahlreiche Vereine bieten zudem eine gesunde Abwechslung zum Alltag. Einkaufsmöglichkeiten wie Coop und Landi liegen in der Nachbargemeinde Uetligen. Und doch sind es nur 20 Autominuten bis ins Zentrum von Bern. Zudem ist Ortschaften mit dem Bus gut an das öffentliche Verkehrsnetz angeschlossen.



Ihre Ansprechpartnerin:

Denise Meyer

T 031 963 03 73 | denise.meyer@previs.ch

Previs Vorsorge

Brückfeldstrasse 16 | Postfach
3001 Bern | T 031 963 03 00



previs 
Immobilien

Eigenschaften Liegenschaft Schützenrain 9-9b, 3042 Ortschaften

Baujahr: 1987

Spezialität:

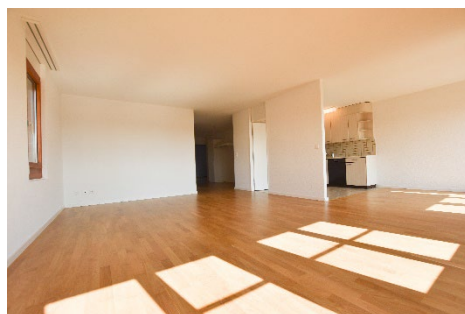
- Ländlich, durchgrünte und familienfreundliche Wohnüberbauung
- Spielplatz vorhanden

Ausstattung:

- Kleiner künstlicher Teich liegt vor dem Hauseingang
- Funktionale, teilweise abgetrennte Küche mit Glaskeramikkochfeld und Geschirrspüler
- Bodenbeläge: Küche und Badezimmer mit Platten, Wohn- und Schlafzimmer mit Parkett oder Teppich
- Bad mit Badewanne oder Dusche
- Praktische Einbauschränke und Garderobe
- Gegensprechanlage
- Nebenräume: Keller und Veloraum
- Gemeinschaftswaschküche im Untergeschoss
- Lift im Haus 9A vorhanden
- 17 Einstellhallenplätze

Heizung/Energie:

- Ölheizung - Wärmeverteilung via Bodenheizung



Facts zum Standort

Erschliessung

- Bushaltestelle Schützenrain in 150 Meter Entfernung
- Fahrzeit mit dem Bus 104 und 105 zum HB Bern rund 15-20 Minuten – 2-3x stündlich

Erschliessung

- Autobahnanschluss (A1+A6) Bern-Neufeld 5 km – 10min

MIV:

- 20 Minuten Fahrzeit ins Zentrum von Bern

Freizeit und

Kultur:

- Freibad Heimenhaus in 6 Fahrminuten erreichbar, in der Umgebung gibt es verschiedene Vereine wie der FC Goldstern, EHC-Grächwil und der Turnverein Kirchlindach, zum Wohlensee sind es ca. 10 Fahrminuten, Sportcenter Thalmatt in 7 Fahrminuten erreichbar

Einkauf:

- Coop und Landi in 2.4km, Apotheke in 6.2km zu erreichen

Schule:

- Kindergarten in 1.8km, Primarschule in 2.8km erreichbar

