



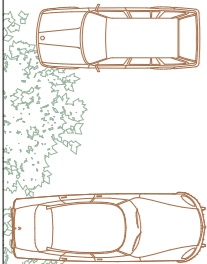
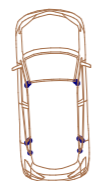
LH 01
 2,5 Zi-Whg
 NWF 56,6
 Geräteschopf 8,6
 Keller 5,6
 Gartenhof 17,3
 Eingangshof 10,6
 min. 1 P

LH 02
 2,5 Zi-Whg
 NWF 56,2
 Geräteschopf 7,4
 Keller 5,6
 Gartenhof 17,3
 Eingangshof 10,6
 min. 1 P

LH 03
 2,5 Zi-Whg
 NWF 56,2
 Geräteschopf 7,4
 Keller 5,6
 Gartenhof 17,3
 Eingangshof 10,6
 min. 1 P

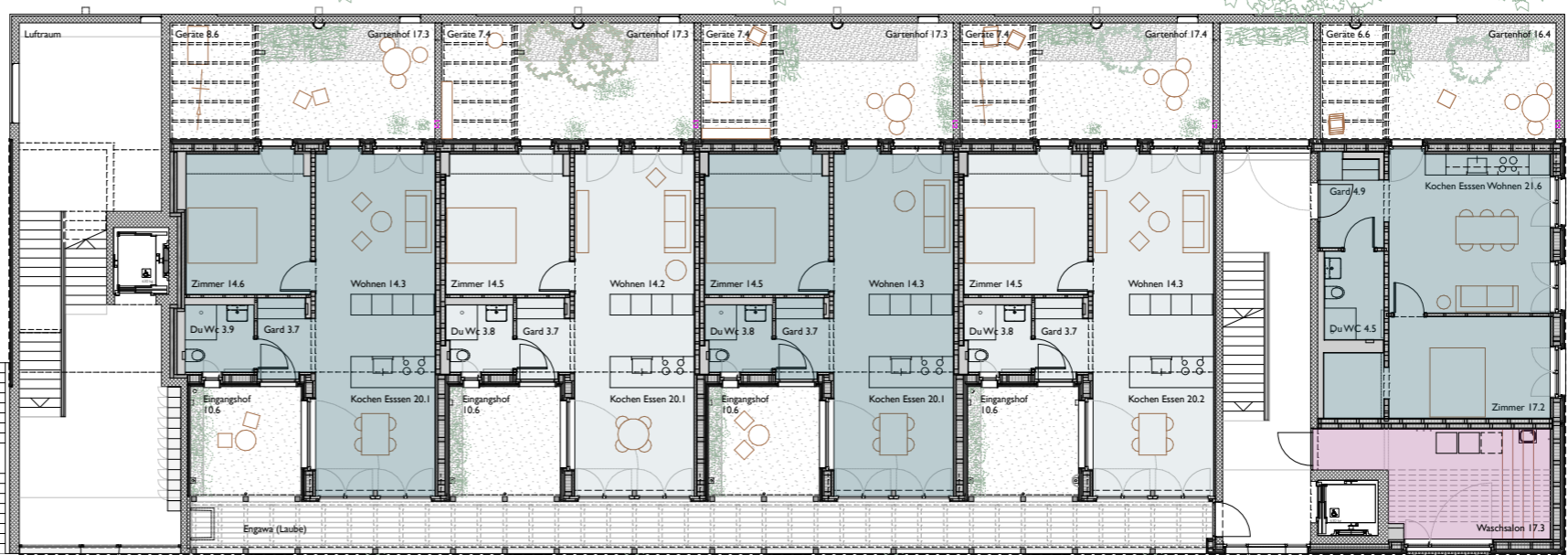
LH 04
 2,5 Zi-Whg
 NWF 56,3
 Geräteschopf 7,4
 Keller 5,8
 Gartenhof 17,4
 Eingangshof 10,6
 min. 1 P

LH 05
 2 Zi-Whg
 NWF 48,1
 Geräteschopf 6,6
 Keller 5,8
 Gartenhof 16,4
 min. 1 P

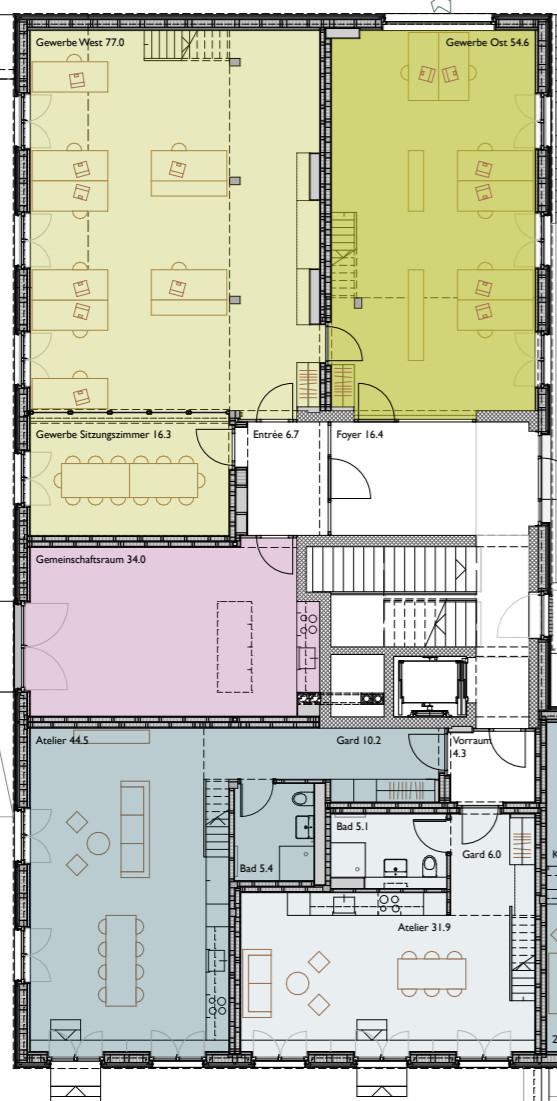


STADT-PLATZ

Lauben-Haus



LH 06
 Gemeinschaft
 Waschsalon
 NWF 17,3



DGH 11
 Gewerbe
 HNF 105,3

DGH 11A
 Gewerbe
 HNF 16,3

DGH 10
 Gemeinschaft
 Gemeinschaftsraum
 NWF 34,0

DGH 09
 1,5 Zi-Whg
 NWF 76,0
 Keller 7,1
 min. 2 P

DGH 12
 Gewerbe
 HNF 70,2
 NNF
 Keller 7,0

Dachgarten-Haus

DGH 08
 1,5 Zi-Whg
 NWF 61,1
 Keller 7,1
 min. 1 P, vzw. 2 P

DGH 07
 1,5 Zi-Whg
 NWF 45,8
 Keller 7,1
 min. 1 P

DGH 06
 5,5 Zi-Whg
 NWF 125,0
 Keller 18,7
 Waschküche 21,0
 min. 4 P

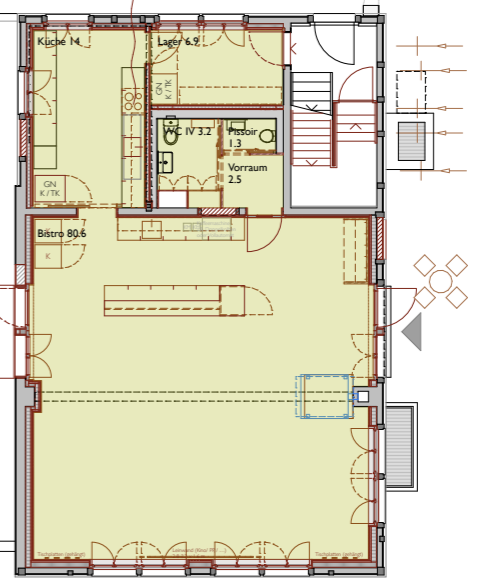
DGH 05
 5,5 Zi-Whg
 NWF 124,8
 Keller 18,7
 Waschküche 10,5
 min. 4 P

DGH 04
 1,5 Zi-Whg
 NWF 45,8
 Keller 7,1
 min. 1 P

DGH 03
 5,5 Zi-Whg
 NWF 125,0
 Keller 19,1
 Waschküche 10,5
 min. 4 P

Wagi-Haus

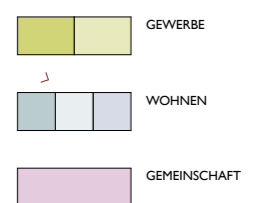
WH 01
 Gewerbe
 HNF 108,9 + WC UG 6,3 zus. mit WH 02
 NNF
 Lager 12,3



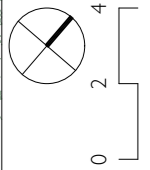
WAGI-HOF

WAGI-PLATZ

QUARTIER-PLATZ



ARGEWA
 Arbeitsgemeinschaft
 Wagenareal Schaffhausen
 Wagenstrasse 10
 8200 Schaffhausen
 052 533 93 57 | mail@argewa.ch



23-JAN-23

1:200

WAG ÜBERBAUUNG WAGENAREAL WAGENSTRASSE 10 8200 SCHAFFHAUSEN
 WAG_VERWALTUNG_200_EG
 AUSFÜHRUNG

620.1.2