




senn.com

Gewerbehaus MACH Koch-Quartier, Zürich

Die Mietflächeneinteilung und der doppelgeschossige Ausbau sind beispielhaft dargestellt.
Das Mietobjekt ist der doppelt hohe Raum (EG bis und mit 3. OG).

Tragende Elemente, Kernbereiche und Fassade (schwarz dargestellt) sind unveränderlich.
Graue Elemente ggfs. mieterseitig anpassbar.

Projektstand Januar 2024.
Änderungen bleiben vorbehalten.

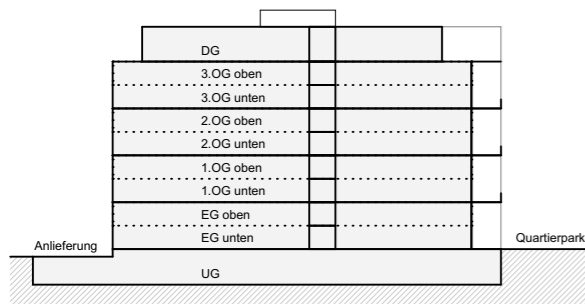
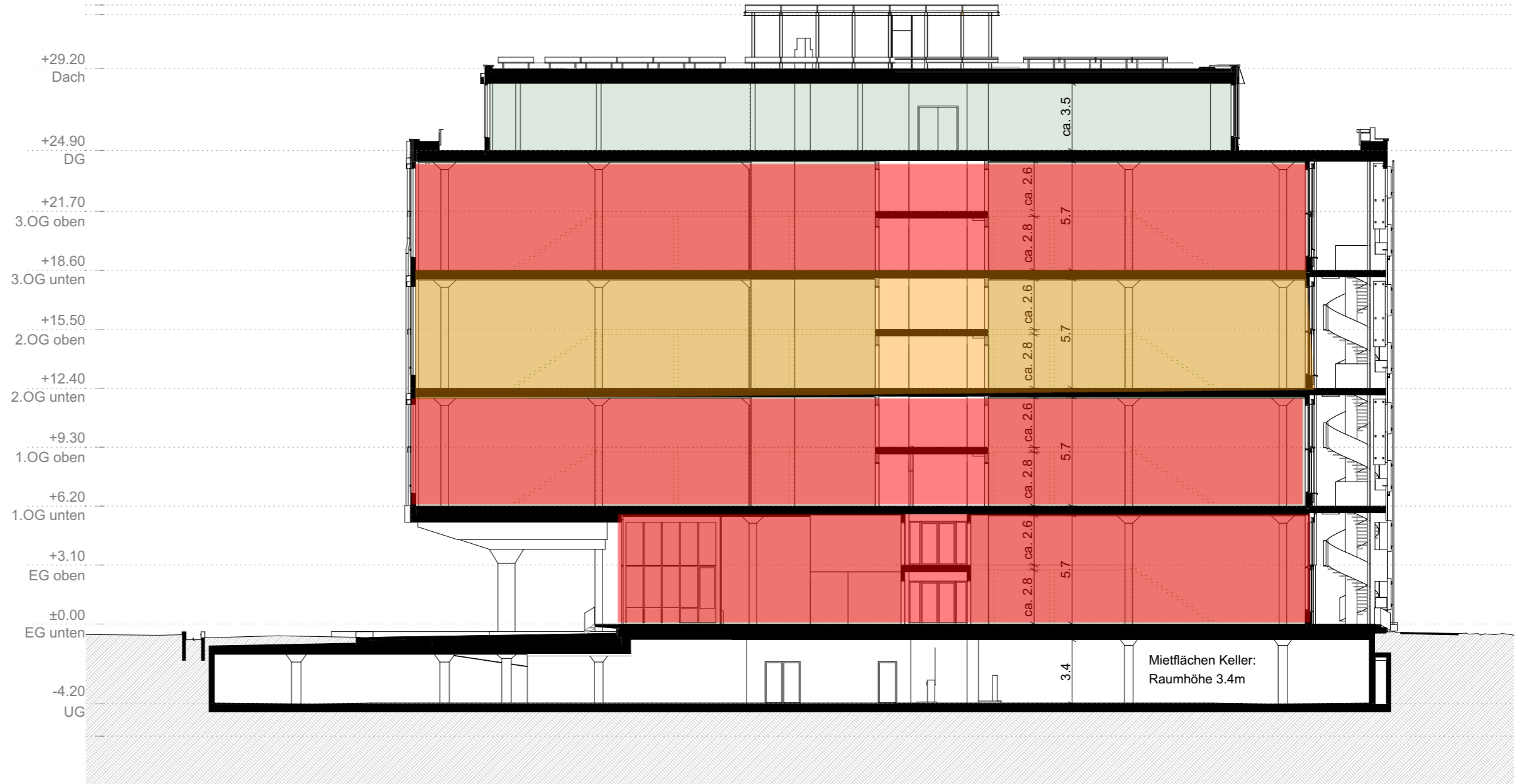
 Beispiel für doppelgeschossigen Ausbau (Mieterausbau)

Nutzlast:

Nutzlast Dachgeschoss: 5kN/m²

Nutzlast Regelgeschoss: 10kN/m²

Nutzlast Erdgeschoss: 20kN/m²





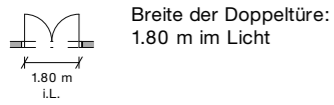
senn.com

Gewerbehaus MACH Koch-Quartier, Zürich

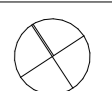
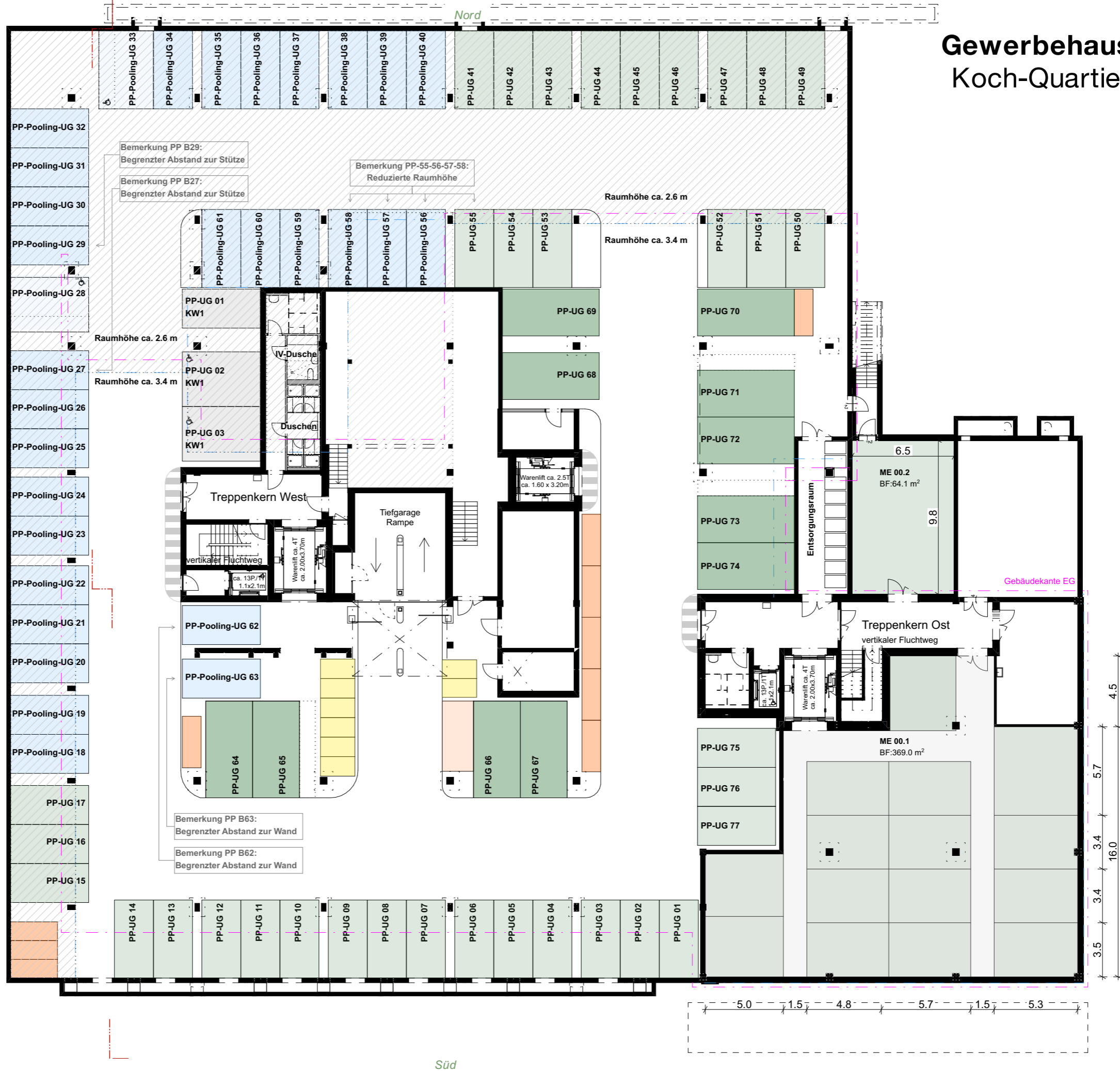
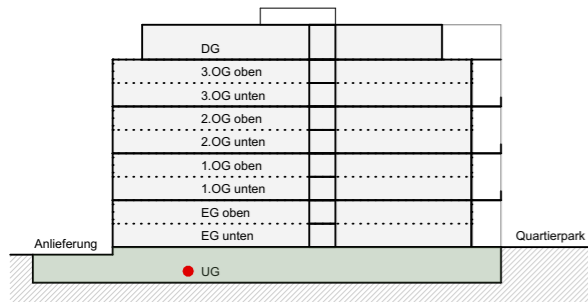
Die Mietflächeneinteilung und der doppelgeschossige Ausbau sind beispielhaft dargestellt.
Das Mietobjekt ist der doppelt hohe Raum (EG bis und mit 3. OG).

Tragende Elemente, Kernbereiche und Fassade (schwarz dargestellt) sind unveränderlich.
Graue Elemente ggfs. mieterseitig anpassbar.

Projektstand Juli 2024.
Änderungen bleiben vorbehalten.



- Kastenwagen PP**
3.0 x 6.2 m
- Standard PP**
2.5 x 5.0 m
- Standard PP-Pooling**
2.5 x 5.0 m
- IV PP-Pooling**
3.5 x 5.0 m
- PP - KW1**
2.5 x 5.0 m
- IV PP - KW1**
3.0 x 5.0 m
- PP Motos**
- PP Cargo-Velos**
- PP Velos**
- Raumhöhe ca. 2.6m**





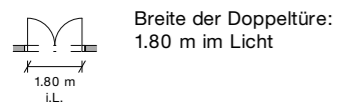
senn.com

Gewerbehaus MACH Koch-Quartier, Zürich

Die Mietflächeneinteilung und der doppelgeschossige Ausbau sind beispielhaft dargestellt.
Das Mietobjekt ist der doppelt hohe Raum (EG bis und mit 3. OG).

Tragende Elemente, Kernbereiche und Fassade (schwarz dargestellt) sind unveränderlich.
Graue Elemente ggfs. mieterseitig anpassbar.

Projektstand Januar 2024.
Änderungen bleiben vorbehalten.



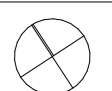
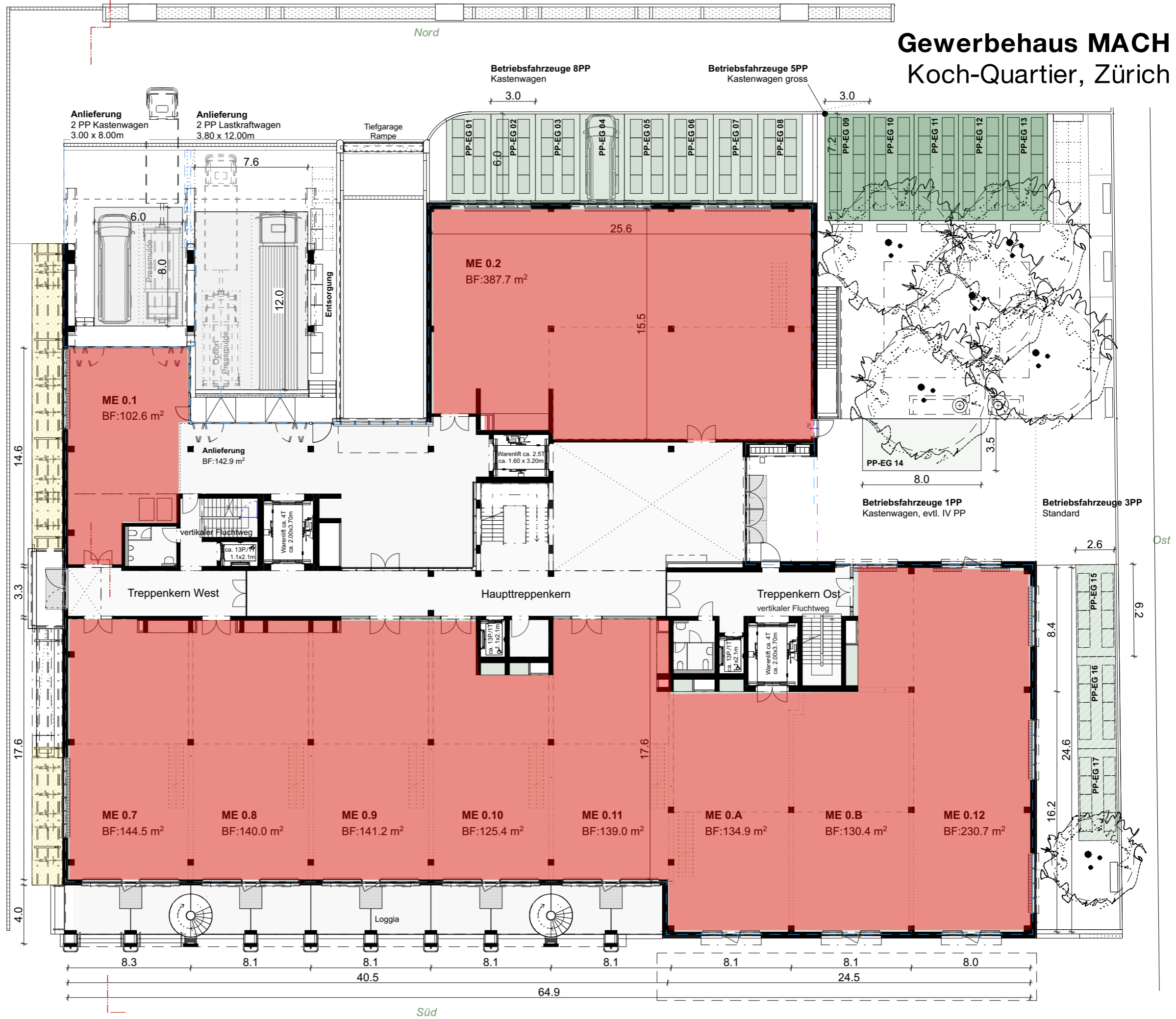
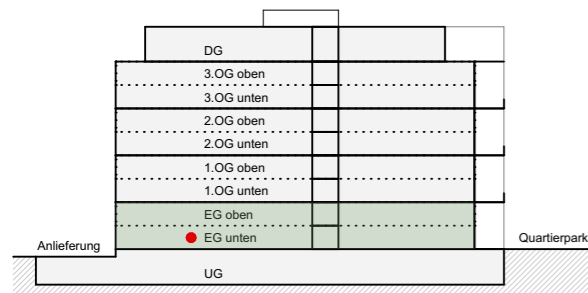
- Mögliche Positionen für Mietertrennwände (Grundausbau)
- Beispiel für doppelgeschossigen Ausbau (Mieterausbau)

1'677 m² Standard-Mietfläche im Geschoss

Nutzlast Erdgeschoss: 20kN/m²

- Kastenwagen gross PP**
3.0 x 7.2 m
- Kastenwagen PP**
3.0 x 6.0 m
- Kastenwagen PP**
3.5 x 8.0 m - evtl. IV PP
- Standard PP**
2.6 x 6.2 m
- PP Velos**

vermietet





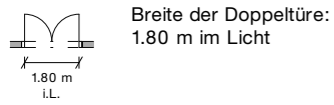
senn.com

Gewerbehaus MACH Koch-Quartier, Zürich

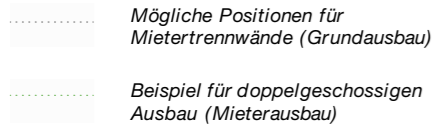
Die Mietflächeneinteilung und der doppelgeschossige Ausbau sind beispielhaft dargestellt.
Das Mietobjekt ist der doppelt hohe Raum (EG bis und mit 3. OG).

Tragende Elemente, Kernbereiche und Fassade (schwarz dargestellt) sind unveränderlich.
Graue Elemente ggfs. mieterseitig anpassbar.

Projektstand Januar 2024.
Änderungen bleiben vorbehalten.



Breite der Doppeltüre:
1.80 m im Licht

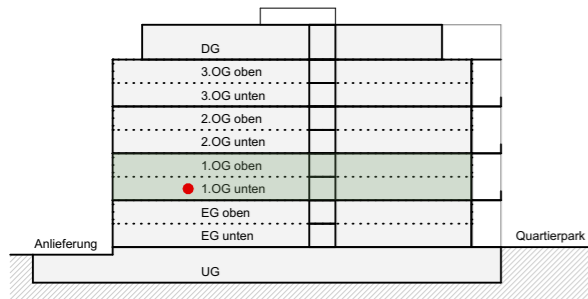


2'308 m² Standard-Mietfläche im Geschoss

Nutzlast Regelgeschoss: 10kN/m²

vermietet

reserviert





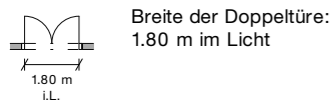
senn.com

Gewerbehaus MACH Koch-Quartier, Zürich

Die Mietflächeneinteilung und der doppelgeschossige Ausbau sind beispielhaft dargestellt.
Das Mietobjekt ist der doppelt hohe Raum (EG bis und mit 3. OG).

Tragende Elemente, Kernbereiche und Fassade (schwarz dargestellt) sind unveränderlich.
Graue Elemente ggfs. mieterseitig anpassbar.

Projektstand Januar 2024.
Änderungen bleiben vorbehalten.



Breite der Doppeltüre:
1.80 m im Licht

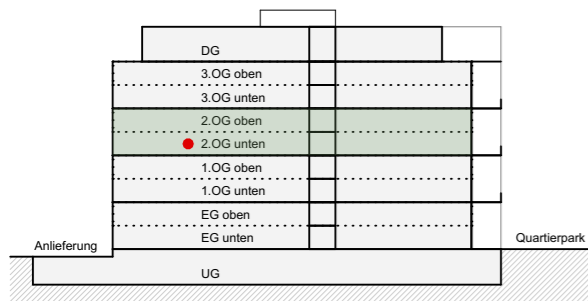
Mögliche Positionen für Mietertrennwände (Grundausbau)

Beispiel für doppelgeschossigen Ausbau (Mieterausbau)

2'308 m² Standard-Mietfläche im Geschoss

Nutzlast Regelgeschoss: 10kN/m²

reserviert





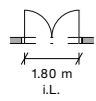
senn.com

Gewerbehaus MACH Koch-Quartier, Zürich

Die Mietflächeneinteilung und der doppelgeschossige Ausbau sind beispielhaft dargestellt.
Das Mietobjekt ist der doppelt hohe Raum (EG bis und mit 3. OG).

Tragende Elemente, Kernbereiche und Fassade (schwarz dargestellt) sind unveränderlich.
Graue Elemente ggfs. mieterseitig anpassbar.

Projektstand Januar 2024.
Änderungen bleiben vorbehalten.



Breite der Doppeltüre:
1.80 m im Licht

Mögliche Positionen für Mietertrennwände (Grundausbau)

1'905 m² Standard-Mietfläche im Geschoss

Nutzlast Dachgeschoss: 5kN/m²

