

# 1. + 2. Obergeschoss

## 3½-Zimmer, Loggia

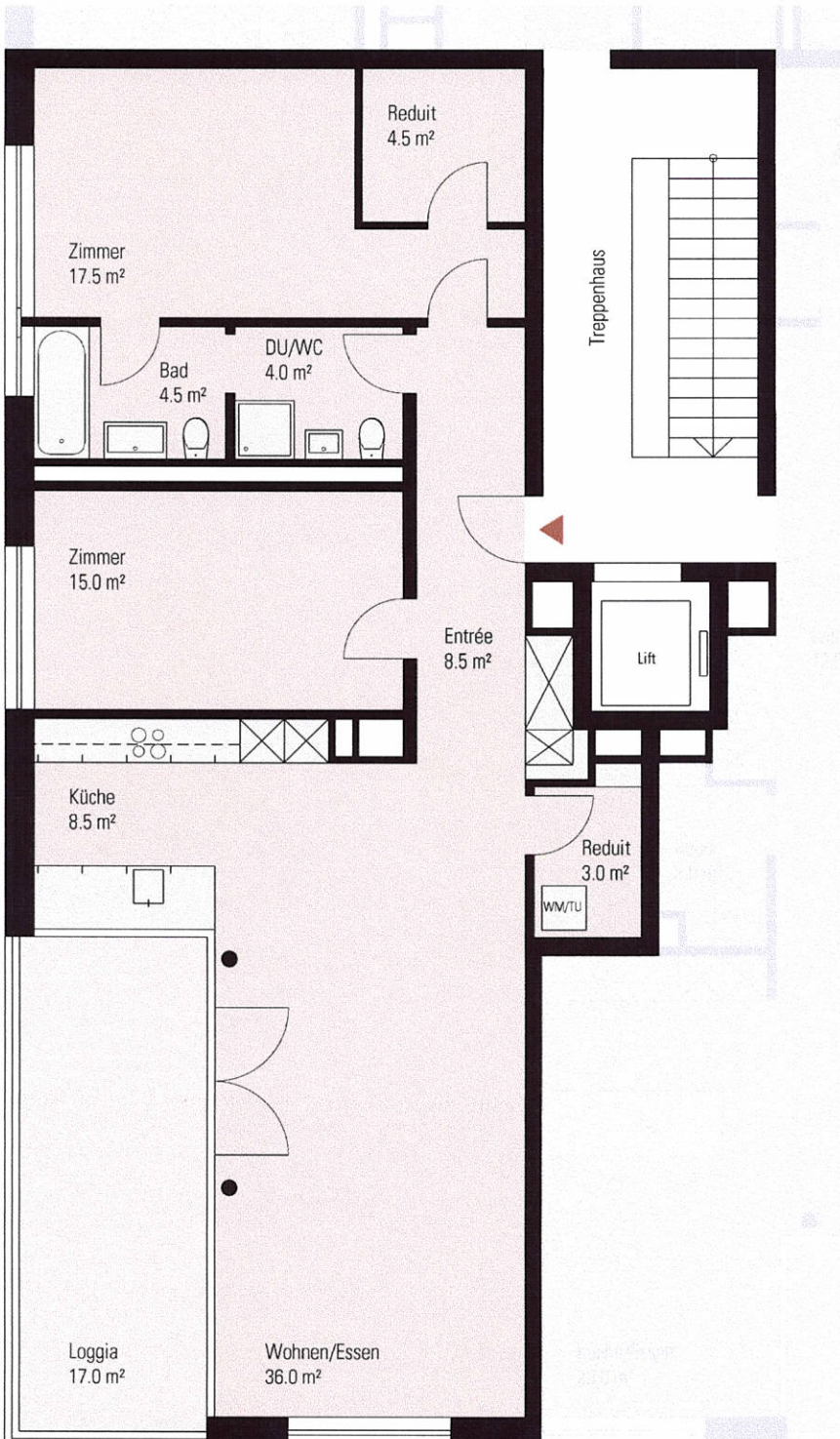
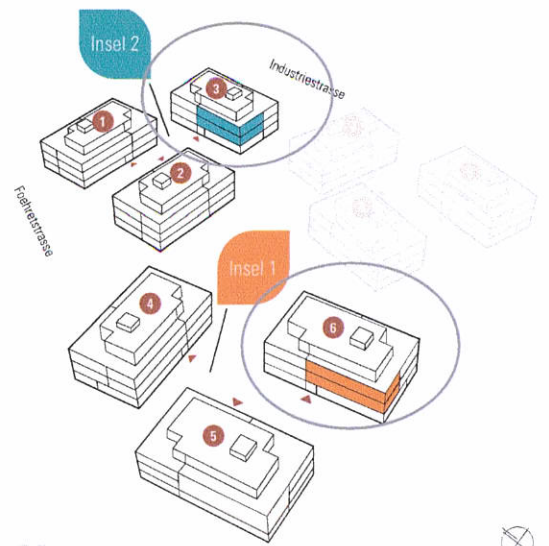
Wohnungsnummern:

3.1.3 | 3.2.3 | 6.1.3 | 6.2.3

Bruttowohnfläche 110.0 m<sup>2</sup>

Nettowohnfläche 101.0 m<sup>2</sup>

Loggia 17.0 m<sup>2</sup>



Die Grundrisspläne haben keinen Anspruch auf Rechtskraft. Der Bauherr hält sich Änderungen während der Bauausführung vor.

