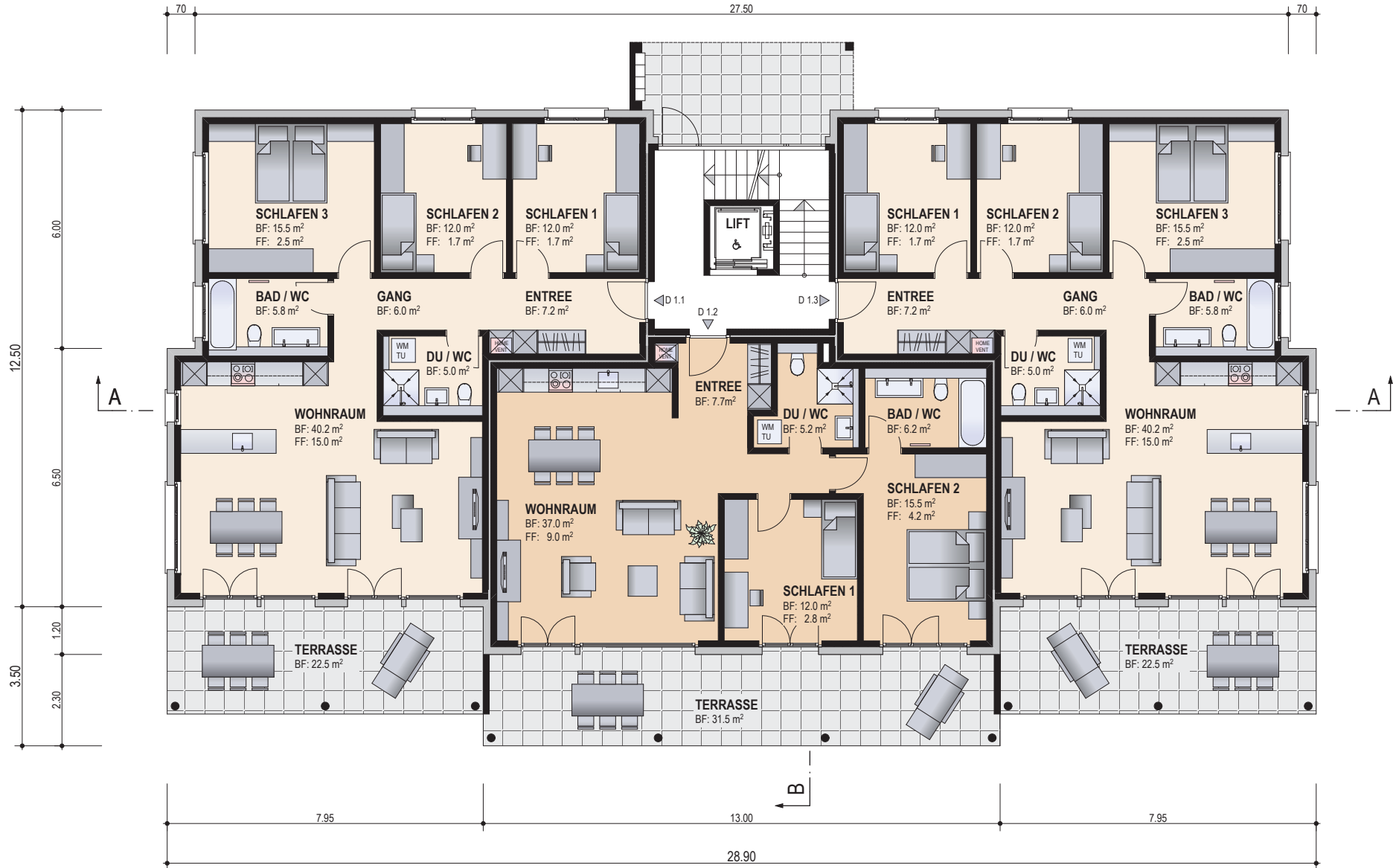


ÜBERBAUUNG IM GRÖTTLI

ERDGESCHOSS MIETWOHNUNGEN HAUS D



WOHNUNG NR. D 1.1	RECHTS
4 1/2 - ZIMMER - WOHNUNG	
WOHNFLÄCHE :	ca. 103.70 m ²
NETTOWOHNFLÄCHE :	ca. 109.10 m ²
TERRASSE :	ca. 22.50 m ²

WOHNUNG NR. D 1.2	MITTE
3 1/2 - ZIMMER - WOHNUNG	
WOHNFLÄCHE :	ca. 83.60 m ²
NETTOWOHNFLÄCHE :	ca. 87.80 m ²
TERRASSE :	ca. 31.50 m ²

WOHNUNG NR. D 1.3	LINKS
4 1/2 - ZIMMER - WOHNUNG	
WOHNFLÄCHE :	ca. 103.70 m ²
NETTOWOHNFLÄCHE :	ca. 109.10 m ²
TERRASSE :	ca. 22.50 m ²

