



ChesaMichel

Ferienwohnungen «Chesa Michel», Chà d'Mez 8, CH-7502 Bever/Engadin

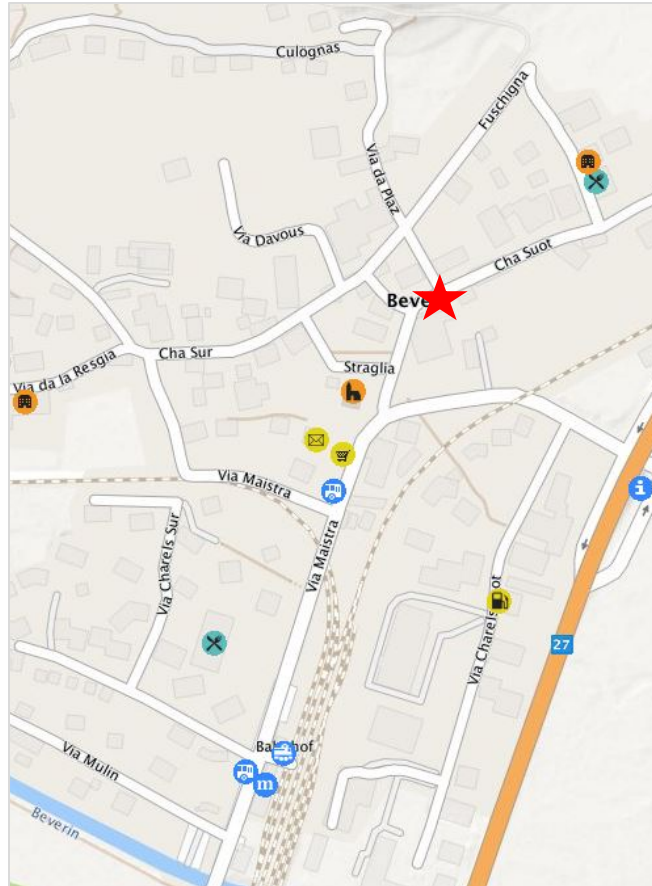



Inhaltsverzeichnis



Das Dorf Bever	3
Bever im Sommer	4
Bever im Winter	5
Bever um 1900	6
Die «Chesa Michel»	7
Wohnung Palü	8/9
Wohnung Bernina	10/11
Wohnung Roseg	12/13
Wohnung Diavolezza	14/15
Studio Nair	16/17
Wohnung Morteratsch	18/19
Wohnung Muragl	20/21
Studio Grisch	22/23
Allgemeines	24
Anreise	25
Kontakt	26

Das Dorf Bever



Die Chesa Michel  ist ein 230 Jahre altes, historisches Engadinerhaus mit sechs Ferienwohnungen und zwei Studios. Die unter Denkmalschutz stehende Chesa Michel befindet sich mitten im alten, wunderschönen Dorfkern von Bever.

Das kleine, intakte Dorf liegt im Hochgebirgs-Plateau des Oberengadins, 1714 m.ü.M., im Nordwesten begrenzt durch die 2400 Meter hohen Berge der Albula-Gruppe, im Südosten durch die stolzen 4000 Meter hohen Gipfel der Bernina Gruppe.

Pontresina und St. Moritz sowie den gleichnamigen See erreichen Sie in zehn Minuten (10 km). Celerina, von wo man ins Skigebiet Corviglia/ Piz Nair gelangt, ist sieben Kilometer entfernt. Die Bushaltestelle und der Dorfladen liegen ca. 150 Meter, der Bahnhof ca. 400 Meter von der Chesa Michel entfernt. Auch eine Mobility-Station ist beim Bahnhof zu finden. Das Engadin ist mit Bus und Bahn hervorragend erschlossen. Es lohnt sich deshalb, während den schönsten Tagen im Jahr auch einmal von seinem privaten Auto Ferien zu machen.

Direkt vor Ort bietet das bekannte Restaurant Chesa Salis kulinarische Leckerbissen. Mit der Bahn, den Langlaufskier (Skating & Classic), der Kutsche oder zu Fuss (ca. 1 Std.) erreichen Sie das gemütliche Gasthaus Spinas mit der 100-jährigen Kegelbahn im Val Bever.

Weitere Tipps finden Sie unter www.chesamichel.ch.



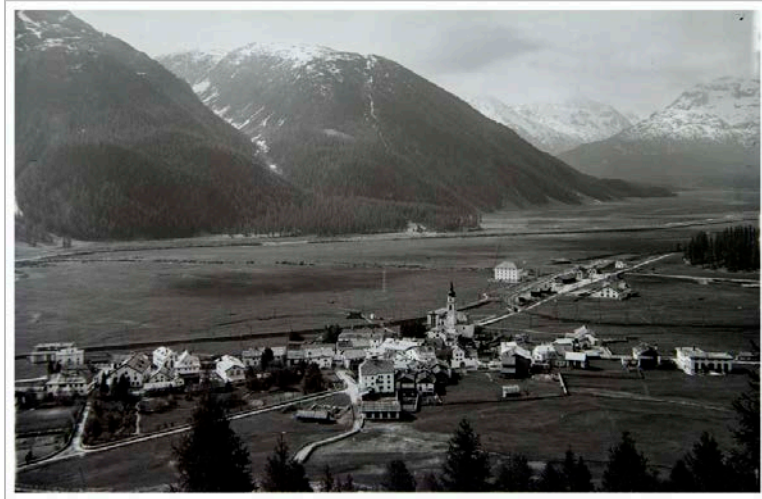
Bever im Sommer



Bever im Winter



Bever um 1900



Die «Chesa Michel»



Die Ferienwohnungen – drei 2 ½-Zimmer-, drei grosszügige 3 ½-Zimmer-Wohnungen und zwei Studios mit Schrankküche – sind im traditionellen Engadinerstil ausgebaut und eingerichtet. In den kleineren Wohnungen sind Schwedenöfen, in den grösseren Cheminées eingebaut. Geniessen Sie die heimelige Atmosphäre und lassen Sie sich von den Details der Handwerkskunst von damals verzaubern. Je nach Wohnungstyp treffen Sie auf wunderschöne antike Möbel, Truhen und Holzarbeiten sowie Gewölbedecken und Türen mit alten Beschlägen. In den grossen Wohnungen erwarten Sie gemütliche Stunden in den urigen Engadinerstuben und den gemütlichen Wohnküchen.

Alle Räume sind mit schwarz-weiss und teilweise colorierten Fotografie-Bildern aus der Vergangenheit – mit Bezug zu Bever und zum Oberengadin – ausgestattet. Die meisten Fotografien stammen aus der Zeit von 1900.

Die 2 ½- und 3 ½-Zimmer Wohnungen im Erdgeschoss und im 1. Obergeschoss verfügen über Verbindungstüren. **Die Studios im 1. und 2. Obergeschoss können mit der benachbarten Wohnung verbunden und in sich abgeschlossen werden.** Durch diese ideale Raumkombinationen schaffen sich Familien, Gruppen, Paare oder auch Einzelpersonen genügend Platz für angenehme und erholsame Ferien.

Erdgeschoss: Wohnung «Palü»
Wohnung «Bernina»

1. Obergeschoss: Wohnung «Roseg»
Wohnung «Diavolezza»
Studio «Nair»

2. Obergeschoss: Maisonette-Wohnung «Morteratsch»
Maisonette-Wohnung «Muragl»
Studio «Grisch»



Wohnung «Palü»

Heimelige 2 ½-Zimmer-Wohnung mit Balkon für max. 4 Personen
(Normalbelegung: 2 Personen).

57 m² Wohnfläche. Balkon. Im Erdgeschoss, links.





Wohnung «Palü»

Raumprogramm / Ausstattung



Wohn-/Esszimmer

- Couchecke
- Schwedenofen
- Esstisch für 6 Personen
- 2 Betten
- Antikes Möbel
- Flachbildschirm-TV
- Stereoanlage
- WLAN
- Telefon
- Luftbefeuchter
- Parkettboden

Offene Arvenholzküche

- Kochherd (4 Platten) mit Backofen
- Geschirrspüler
- Kühlschrank
- Geschirr und Besteck für 6 Personen
- Toaster
- Wasserkocher
- Fondue-Geschirr
- Nespresso-Kaffeemaschine
- Granitboden

Schlafzimmer mit Zugang zum Balkon

- Doppelbett
- Arvenholzschrank
- Parkettboden

Badezimmer

- Badewanne mit Duschvorrichtung
- WC
- Waschbecken
- Haartrockner
- Plattenboden



ChesaMichel

Wohnung «Bernina»

Gemütliche 3 ½-Zimmer-Wohnung für max. 4 Personen.

Wohnfläche: 96 m². Kleiner Balkon. Im Erdgeschoss, rechts.
Aussicht: In den Dorfkern mit Kirche und etwas Fernsicht.





ChesaMichel

Wohnung «Bernina»

Raumprogramm / Ausstattung



Wohnzimmer

- Grosse, schöne Ledersofas und Lesesessel
- Diverse antike Möbel
- Cheminée mit Cheminéebank
- Clubtisch
- Flachbildschirm-TV
- Stereoanlage
- WLAN / Telefon
- Luftbefeuchter
- Granitboden

Engadiner-Stube

- Grosser Esstisch mit Stühlen und Eckbank
- Antike Kommode
- 2 Auszieh-Betten
- Parkettboden

Küche

- Gewölbeküche mit antikem Tisch, Stühlen und Sitzbank
- Kochherd (4 Platten) mit Backofen
- Geschirrspüler
- Kühlschrank
- Geschirr und Besteck für 6 Personen
- Toaster
- Wasserkocher
- Fondue-Geschirr
- Nespresso-Kaffeemaschine
- Granitboden

Schlafzimmer

- 2 Einzelbetten
- Arvenholzschrank
- Parkettboden

Badezimmer

- Badewanne mit Duschvorrichtung
- WC
- Waschbecken
- Haartrockner
- Plattenboden



Wohnung «Roseg»

Hübsche 2 ½-Zimmer-Wohnung für max. 4 Personen
(Normalbelegung: 2 Personen).

Wohnfläche: 59 m². Im 1. Obergeschoss, links.
Aussicht: Etwas Fernsicht in Richtung Süden.





Wohnung «Roseg»

Raumprogramm / Ausstattung



Wohn-/Esszimmer

- Couchecke
- Schwedenofen
- Esstisch für 6 Personen
- Antike Holzbank
- 2 Betten
- Flachbildschirm-TV
- Stereoanlage
- WLAN
- Telefon
- Luftbefeuchter
- Parkettboden

Offene Arvenholzküche

- Frühstücks-Theke
- Kochherd (4 Platten) mit Backofen
- Geschirrspüler
- Kühlschrank
- Geschirr und Besteck für 6 Personen
- Toaster
- Wasserkocher
- Fondue-Geschirr
- Nespresso-Kaffeemaschine
- Granitboden

Schlafzimmer

- 2 Einzelbetten
- Arvenholzschrank
- Parkettboden

Badezimmer

- Badewanne mit Duscheinrichtung
- WC
- Waschbecken
- Haartrockner
- Plattenboden



Wohnung «Diavolezza»

Freundliche 3 ½-Zimmer-Wohnung für max. 4 Personen.

Wohnfläche: 103 m². Balkon. Im 1. Obergeschoss, rechts.
Aussicht: In den Dorfkern mit Kirche und etwas Fernsicht.





Wohnung «Diavolezza»

Raumprogramm / Ausstattung



Wohnzimmer

- Grosse, schöne Ledersofas und Lesesessel
- Diverse antike Möbel
- Cheminée mit Cheminéebank
- Cluhtisch
- Flachbildschirm-TV
- Stereoanlage
- WLAN & Telefon
- Luftbefeuchter
- Granitboden

Engadiner-Stube

- Grosser Esstisch mit Stühlen und Eckbank
- Antikes, eingebautes Buffet
- 2 Auszieh-Betten
- Parkettboden

Küche (mit Balkon)

- Gewölbeküche mit antikem Tisch, Stühlen und Sitzbank
- Kochherd (4 Platten) mit Backofen
- Geschirrspüler
- Kühlschrank
- Geschirr und Besteck für 6 Personen
- Toaster
- Wasserkocher
- Fondue-Geschirr
- Nespresso-Kaffeemaschine
- Alter Steinboden

Schlafzimmer

- 2 Einzelbetten
- Arvenholzschrank
- Ein antiker Nachtstuhl
- Parkettboden

Badezimmer

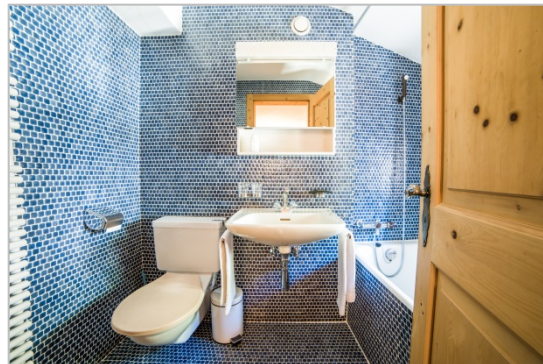
- Badewanne mit Duschvorrichtung
- WC
- Waschbecken
- Haartrockner
- Plattenboden

Separates WC

Studio «Nair»

Praktisches Studio für max. 2 Personen.

Wohnfläche: 24 m². Im 1. Obergeschoss, links. Das Studio Nair eignet sich als ideale Ergänzung zu den Wohnungen und kann mit der Wohnung Roseg direkt verbunden werden.



Studio «Nair»

Raumprogramm / Ausstattung



Schlafzimmer

- 2 Einzelbetten
- Arvenholzschrank
- Schrankküche mit 2 Herdplatten, Geschirr- und Besteck für 2 Personen, Toaster, Nespresso-Kaffeemaschine
- Esstisch für 4 Personen
- Flachbildschirm-TV
- Stereoanlage
- WLAN
- Parkettboden

Badezimmer

- Badewanne mit Duschvorrichtung
- WC
- Waschbecken
- Haartrockner
- Plattenboden



ChesaMichel

Wohnung «Mortersatsch»

Kuschelige 2 ½-Zimmer-Dachmaisonette-Wohnung für max. 4 Personen.

Wohnfläche: 66 m². Im 2. Obergeschoss, links.





ChesaMichel

Wohnung «Morteratsch»

Raumprogramm / Ausstattung



Wohn-/Esszimmer

- Couchecke
- Schwedenofen
- Esstisch für 6 Personen
- 2 Betten
- Flachbildschirm-TV
- Stereoanlage
- WLAN & Telefon
- Luftbefeuchter
- Parkettboden

Offene Arvenholzküche

- Frühstückstheke
- Kochherd (4 Platten) mit Backofen
- Geschirrspüler
- Kühlschrank
- Geschirr und Besteck für 6 Personen
- Toaster
- Wasserkocher
- Fondue-Geschirr
- Nespresso-Kaffeemaschine
- Granitboden

Badezimmer

- Badewanne mit Duscheinrichtung
- WC
- Waschbecken
- Haartrockner
- Plattenboden

Galerie

- 1 Doppelbett und 2 Auszieh-Betten
- Diverse antike Möbel
- Parkettboden

Badezimmer

- Dusche
- WC
- Waschbecken
- Plattenboden



Wohnung «Muragl»

Charmante 3 ½-Zimmer-Wohnung für max. 6 Personen
(Normalbelegung: 4 Personen).

Wohnfläche: 117 m². Sehr kleiner Balkon. Im 2. Obergeschoss,
rechts. Aussicht: In den Dorfkern mit Kirche, Fernsicht.





ChesaMichel

Wohnung «Muragl»

Raumprogramm / Ausstattung



Wohnzimmer

- Grosse, schöne Ledersofas und Lesesessel
- Diverse antike Möbel
- Cheminée mit Cheminéebank
- Clubtisch
- Flachbildschirm-TV
- Stereoanlage
- WLAN & Telefon
- Luftbefeuchter
- Granitboden

Engadiner-Stube

- Grosser Esstisch mit Stühlen und Eckbank
- Antike Truhe
- Antikes Sofa
- 2 Auszieh-Betten
- Parkettboden

Küche

- Gewölbeküche mit antikem Tisch, Stühlen und Sitzbank
- Kochherd (4 Platten) mit Backofen
- Geschirrspüler
- Kühlschrank
- Geschirr und Besteck für 8 Personen
- Toaster
- Wasserkocher
- Fondue-Geschirr
- Nespresso-Kaffeemaschine
- Granitboden

Schlafzimmer

- 2 Einzelbetten
- Arvenholzschränk
- Parkettboden

Badezimmer

- Badewanne mit Duschorruchtung
- WC
- Waschbecken
- Haartrockner
- Plattenboden

Separates WC

Galerie (Plan fehlt)

- 2 Betten
- Antikes Möbel



Studio «Grisch»

Gepflegtes Studio für max. 2 Personen.

Wohnfläche: 24 m². Im 2. Obergeschoss, links. Das Studio Grisch eignet sich als ideale Ergänzung zu den Wohnungen und kann mit der Wohnung Morteratsch direkt verbunden werden.





ChesaMichel

Studio «Grisch»

Raumprogramm / Ausstattung



Schlafzimmer

- 2 Einzelbetten
- Arvenholzschrank
- Schrankküche mit 2 Herdplatten, Geschirr- und Besteck für 2 Personen, Nespresso-Kaffeemaschine
- Esstisch für 4 Personen
- Flachbildschirm-TV
- Stereoanlage
- WLAN
- Parkettboden

Badezimmer

- Badewanne mit Duschrückwand
- WC
- Waschbecken
- Haartrockner
- Plattenboden

Allgemeines / Preise



Allgemeines

- Die Wohnungen/Studios werden mit Bodenheizung und Radiatoren geheizt.
- Holz für Schwedenofen und Cheminées befindet sich im Keller.
- WLAN ist inklusive.
- Gerne stellen wir auf Wunsch ein Kinderbett bereit.
- Racletteofen bei Bedarf vorhanden.
- Ski- und Veloraum im Erdgeschoss.
- Waschmaschine und Tumbler zur Mitbenutzung im Keller.
- Hunde sind willkommen.
- Wir sind ein Nichtraucher-Haus.

Preise (vgl. separate Preisliste)

- Preise für die Wohnungen/Studios gemäss separater Preisliste.
- Bettwäsche (Duvet 160x210, Kissen 65x100, Fixleintuch 90x200, ausgenommen Palü 160x200) und Handtücher können mitgebracht werden oder werden kostenpflichtig zur Verfügung gestellt.
- Parkplätze können im Haus (für SUV mit Dachbox nicht geeignet) oder in einer nahegelegenen Garage (für SUV mit Dachbox geeignet) dazugemietet werden. Parkplätze im Freien beim Bahnhof.
- Endreinigung und Kurtaxe sind im Preis nicht inbegriffen.

Anreise

Das Engadin können Sie über viele Routen und mit diversen Verkehrsmitteln erreichen. Wichtige Hinweise zur Anreise finden Sie unter: www.engadin.stmoritz.ch.

Mögliche Auto-Routen:

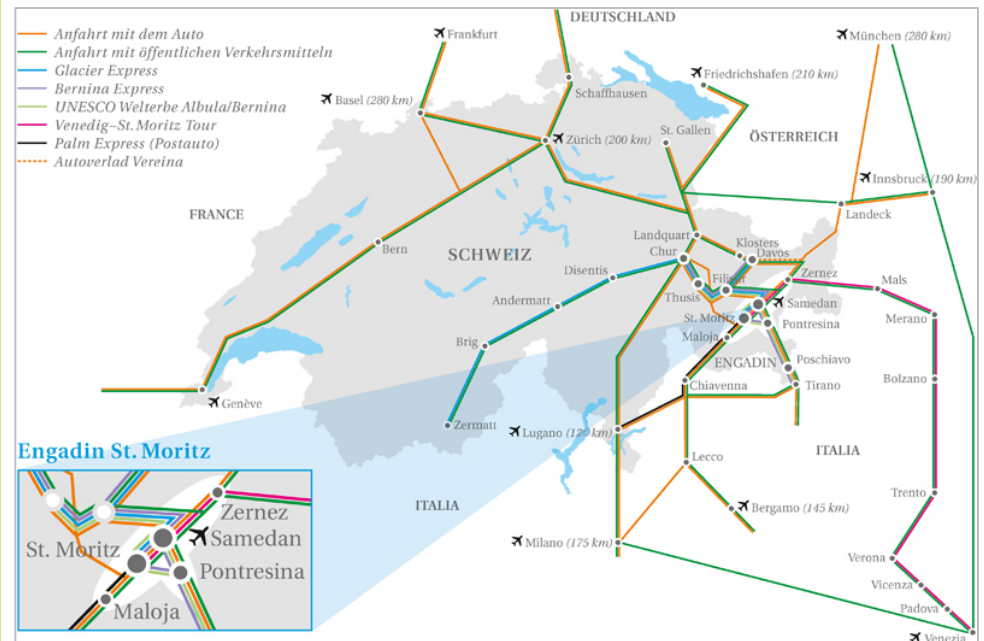
- Thusis – Tiefencastel – Bergün – Albulapass – La Punt – Bever (Sommer)
- Landquart – Klosters – Davos – Flüelapass (wenn offen) – Zernez – Bever (Sommer)
- Thusis – Tiefencastel – Julierpass – Silvaplana – St. Moritz – Bever (Sommer und Winter)
- Landquart – Klosters – Verlad Vereinatunnel – Zernez – Bever (Sommer und Winter)

Anfahrt Bever / Chesa Michel:

Ab Umfahrungsstrasse Ausfahrt Bever nehmen und rechts bei Kirche abbiegen bis zum hölzernen Dorfbrunnen.

Am Brunnen vorbei und unter dem Mauerbogen durch, befindet sich der Hauseingang auf der rechten Seite. Ein Wohnungsschlüssel ist für Sie im Schlüsselkästchen (links beim Hauseingang) hinterlegt.

Die Garageneinfahrt befindet sich rechts vom Brunnen.



Kontakt

Vor Ort

Bei Fragen und wenn Sie Hilfe brauchen, steht Ihnen Frau Samantha Oprandi zur Seite:



Sie ist unter Mobile Nr. +41 79 700 11 85 erreichbar.

Offertanfragen und Reservation

Für Offertanfragen oder Reservationen wenden Sie sich bitte an:

Kubus Real Estate AG
Angelo Beetschen
Seefeldstrasse 9
CH-8008 Zürich

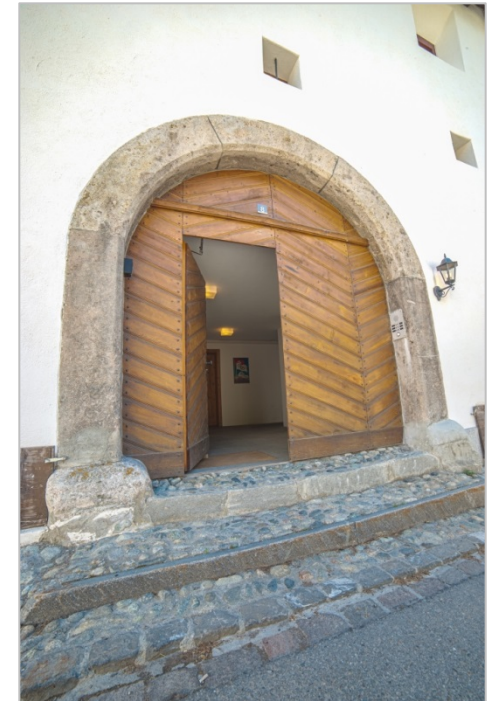
Telefon: +41 44 252 71 80
E-Mail: info@KubusRE.ch

Weitere Infos und die aktuellen Preise finden Sie unter:

www.chesamichel.ch

Auf der Website finden Sie auch verschiedene Links mit Tipps für die vielseitige Ferienregion.

Die gemachten Angaben dienen der allgemeinen Information und erfolgen ohne Gewähr.





ChesaMichel

