

APLEONA

Real Estate Management

Büro- & Gewerbeliegenschaft Zürcherstrasse 48/50, 8953 Dietikon

Freie Flächen
ab 100 m²

Dietikon ist Regionalzentrum, Bezirkshauptort und Verkehrsdrehscheibe im boomenden Limmattal. Mit über 28'000 Einwohnerinnen und Einwohnern ist die Stadt die fünftgrösste Gemeinde des Kantons Zürich.

Die aktuelle Stadtentwicklung ist von Wandel und Erneuerung geprägt. Die neue Limmattalbahn verknüpft die verschiedenen Wohn- und Arbeitsgebiete Zürich Altstetten, Schlieren, Urdorf, Spreitenbach und Killwangen feinmaschig – dadurch hat der Wirtschaftsstandort weiter an Attraktivität gewonnen.



Mitten im Herzen von Dietikon befindet sich die Gewerbeliegenschaft «Turicum» welche mit folgenden Punkten auftrumpft:

- Namhafte Unternehmen (Swiss Life, Zurich Versicherung, Hotelplan)
- Personenaufzug vorhanden
- Einstellhalle mit Mieter und Besucherparkplätzen

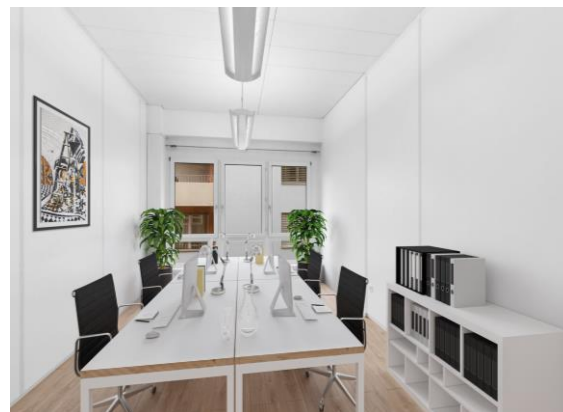
In dieser Liegenschaft sind die folgenden Mietfläche nach Vereinbarung verfügbar:

EG, ca. 100 m²:

- Retail-/Büro-/Gewerbefläche mit Schaufenster
- Direkter Zugang vorhanden
- Gute Sichtbarkeit dank Lage an der Hauptstrasse
- Beschriftung an Fassade möglich
- Mieterausbauten können übernommen werden
- Toilette in der Mietfläche
- CHF 400.00/m²/Jahr

1. OG, ca. 169 m² :

- Büro-/Gewerbefläche mit ruhiger Arbeitsatmosphäre
- Flexible Raumaufteilung möglich
- Elektroverkabelung vorhanden
- Moderne Küche mit Kochherd, Mikrowelle vorhanden
- Toilette in der Mietfläche
- CHF 230.00/m²/Jahr



Apleona Schweiz AG | Industriestrasse 21 | 8304 Wallisellen
Telefon +41 44 878 77 77 | mieten@apleona.com
www.apleona.ch

Gerne stehen wir Ihnen für weitere Informationen bei einem persönlichen Gespräch zur Verfügung.





A.05