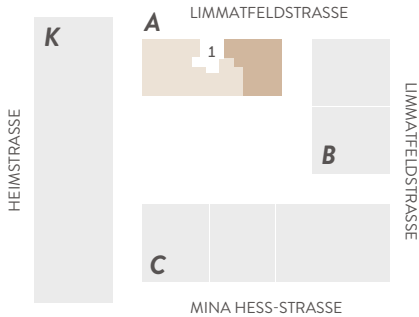
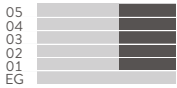


# GRUNDRISS

## GEBÄUDE A



### WOHNUNGEN:

**A1.01.3**

PREIS: CHF 2557.- p/Mt inkl. NK

**A1.02.3**

PREIS: CHF 2566.- p/Mt inkl. NK

**A1.03.3**

PREIS: CHF 2575.- p/Mt inkl. NK

**A1.04.3**

PREIS: CHF 2584.- p/Mt inkl. NK

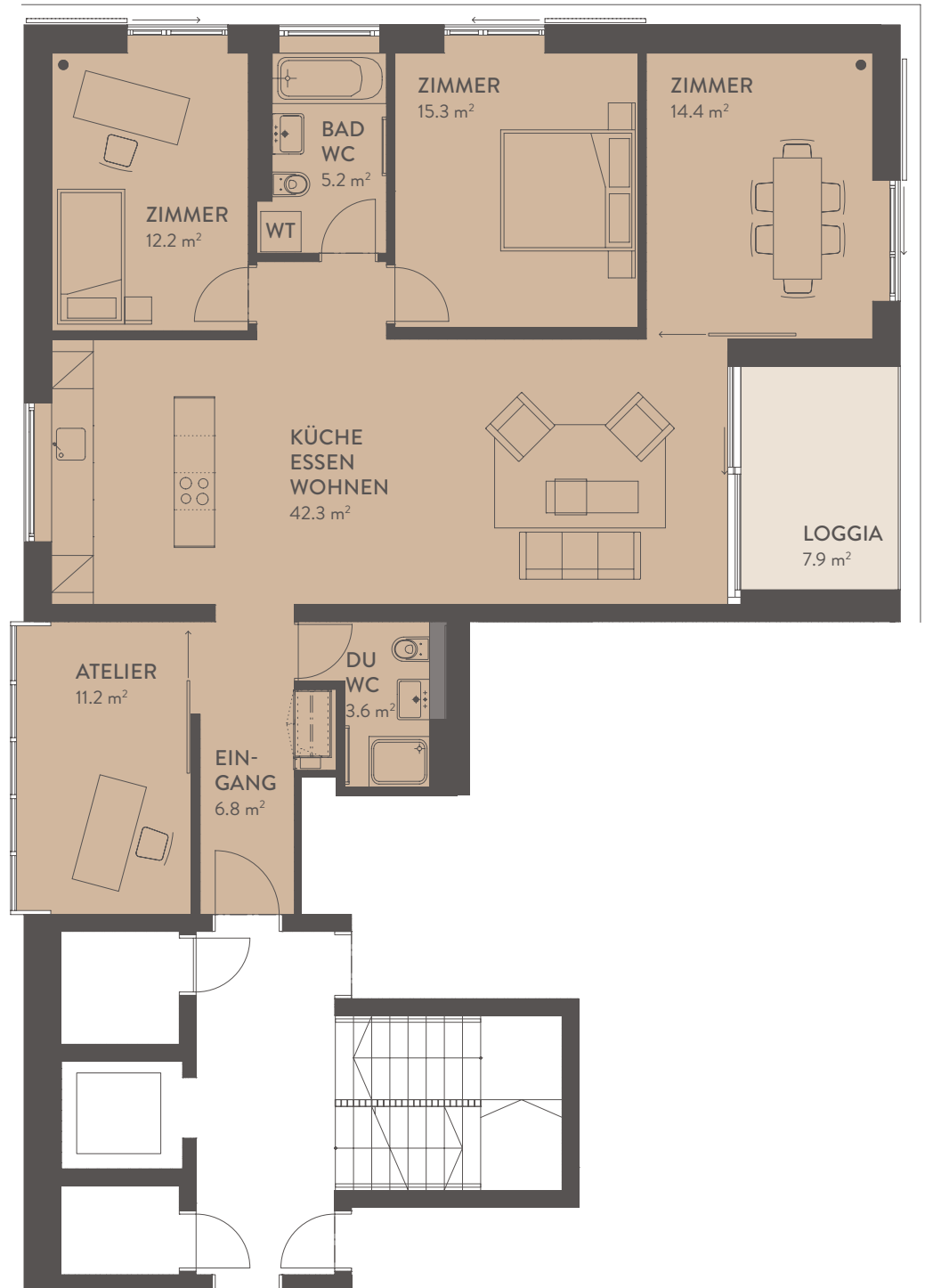
**A1.05.3**

PREIS: CHF 2603.- p/Mt inkl. NK

GRÖSSE: 5½ ZIMMER

WOHNFLÄCHE: 111.0 m<sup>2</sup>

AUSSENFLÄCHE: 7.9 m<sup>2</sup>



M 1:100

