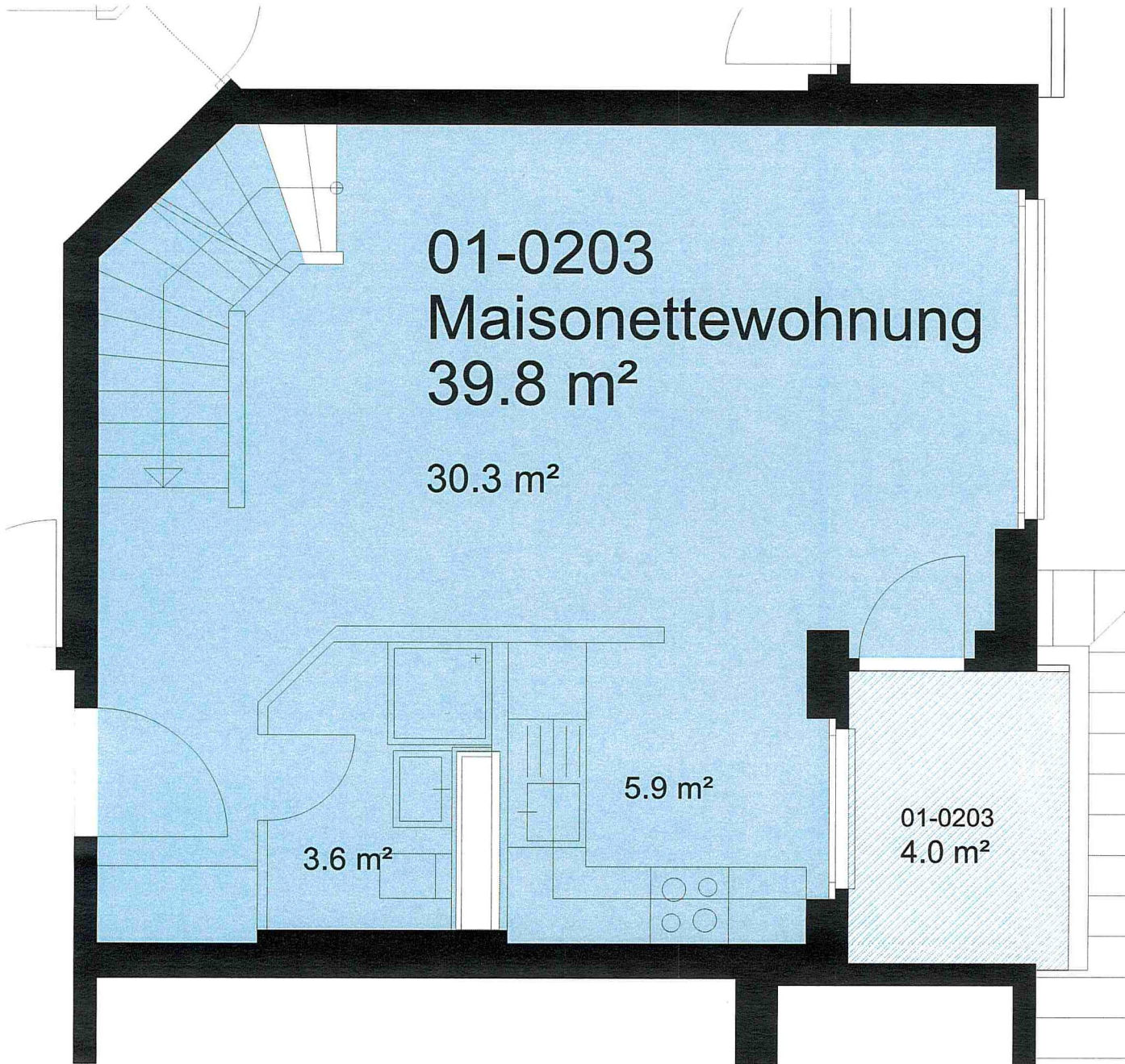




Liegenschafts-Nr. **30085**  
Adresse **Schwandenholzstr. 234-240  
8046 Zürich**  
Nutzungsart **Wohnliegenschaft**  
Bewirtschafter **Apleona Real Estate AG**  
Etage **2. Obergeschoss**  
Druckdatum **19.08.2019**  
**Aktuelle Situation**

### Mietobjekt (ID)

	VWAGF*	ZF*	VMF*
01-0203	39.8	0.0	40
übrige Etagen	45.9	0.0	46
Total Mob.	85.7	0.0	86



\*Dieser Vermietungsplan hat ausschliesslich informellen Charakter. Der Interessent bzw. Mieter kann aus dem Vermietungsplan daher keinerlei Ansprüche ableiten. Für Mietflächen, Masse, Grundrisse, Einbauelemente, Türanschlüsse usw. gelten ausschliesslich die in der Hauptmietvertragsurkunde gemachten Angaben. Alle Massangaben sind für Ausführungs- und Bestellzwecke vor Ort zu prüfen. Nichttragende Wände müssen vor Abbruch bezüglich Statik mit einem Fachplaner geprüft werden. VWAGF=Vermietbare Wohn-, Arbeits- u. Gewerbefläche, ZF=Zuschlagsfläche, VMF=Vermietbare Fläche (gerundet)

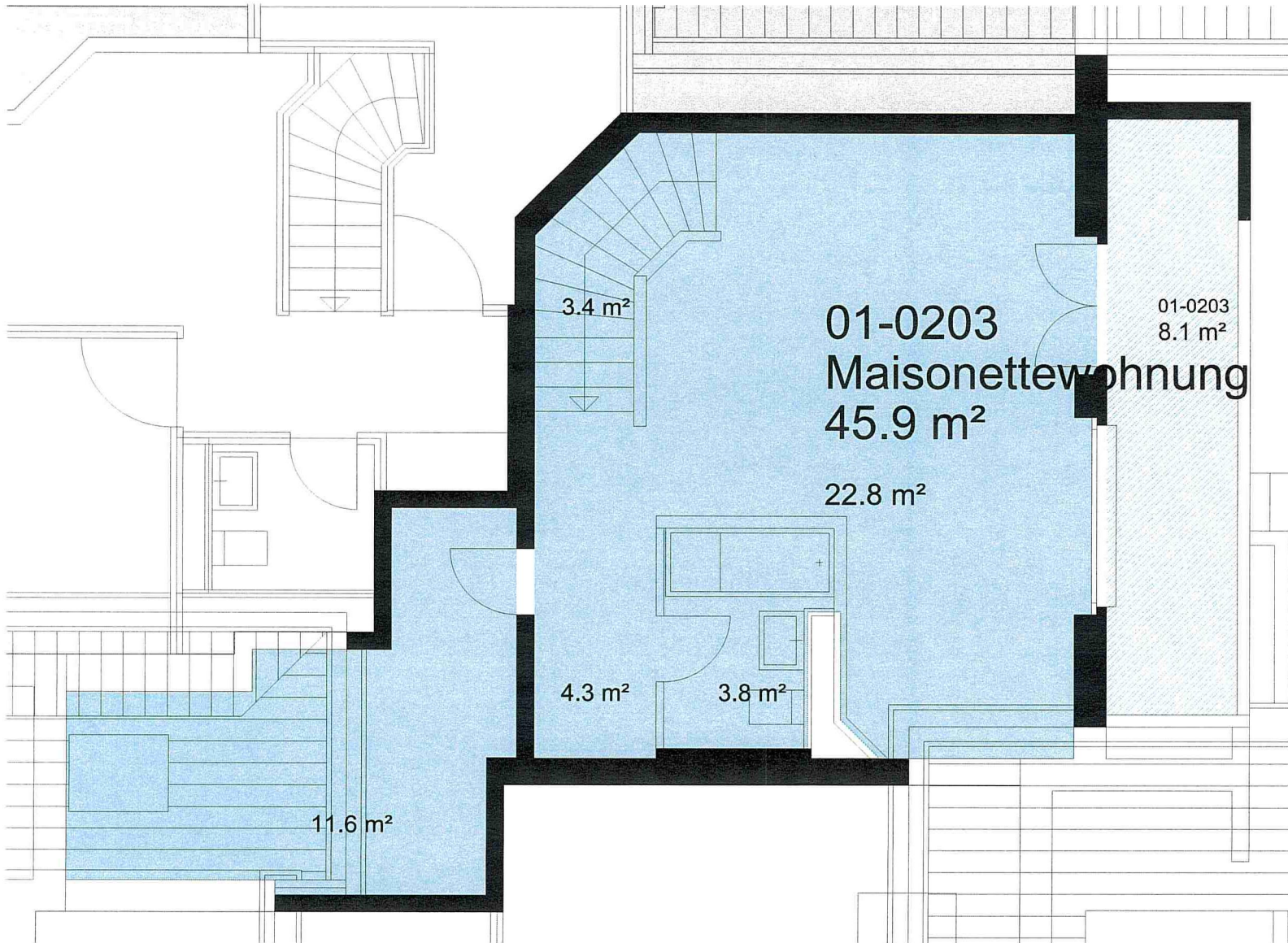




Liegenschafts-Nr. **30085**  
Adresse **Schwandenholzstr. 234-240  
8046 Zürich**  
Nutzungsart **Wohnliegenschaft**  
Bewirtschafter **Apleona Real Estate AG**  
Etage **3. Obergeschoss**  
Druckdatum **19.08.2019**  
**Aktuelle Situation**

### Mietobjekt (ID)

	VWAG*	ZF*	VMF*
01-0203	45.9	0.0	46
übrige Etagen	39.8	0.0	40
Total Mob.	85.7	0.0	86



\*Dieser Vermietungsplan hat ausschliesslich informellen Charakter. Der Interessent bzw. Mieter kann aus dem Vermietungsplan daher keinerlei Ansprüche ableiten. Für Mietflächen, Masse, Grundrisse, Einbauelemente, Türanschläge usw. gelten ausschliesslich die in der Hauptmietvertragsurkunde gemachten Angaben. Alle Massangaben sind für Ausführungs- und Bestimmungszwecke vor Ort zu prüfen. Nichttragende Wände müssen vor Abbruch bezüglich Statik mit einem Fachplaner geprüft werden. VWAG=Vermietbare Wohn-, Arbeits- u. Gewerbefläche, ZF=Zuschlagsfläche, VMF=Vermietbare Fläche (gerundet)