

Liegenschafts-Nr. 84032  
 Adresse Buchenstrasse 7  
 4500 Solothurn

Nutzungsart Wohnen

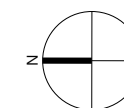
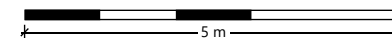
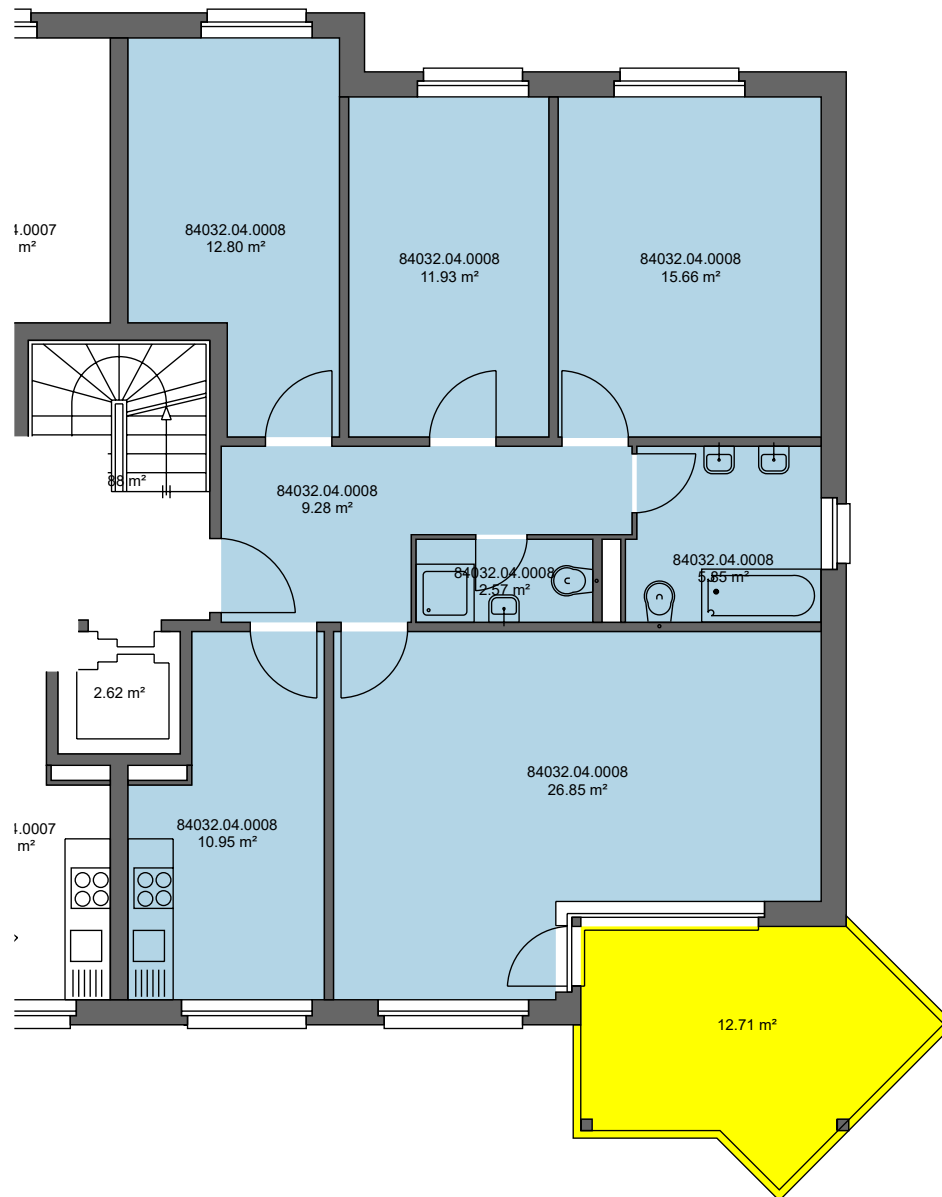
Bewirtschafter

Druckdatum 09.02.2022  
 Aktuelle Situation

**Etage 2. Obergeschoss**

### Vermietungsplan (ID)

	VWAGF*	ZF*	VMF*
84032.04.0008	95.9	0.0	96



\*Dieser Vermietungsplan hat ausschliesslich informellen Charakter. Der Interessent bzw. Mieter kann aus dem Vermietungsplan daher keinerlei Ansprüche ableiten. Für Mietflächen, Masse, Grundrisse, Einbauelemente, Türanschläge usw. gelten ausschliesslich die in der Hauptmietvertragsurkunde gemachten Angaben. Alle Massangaben sind für Ausführungs- und Bestellungs-zwecke vor Ort zu prüfen. Nichttragende Wände müssen vor Abbruch bezüglich Statik mit einem Fachplaner geprüft werden. VWAGF=Vermietbare Wohn-, Arbeits- u. Gewerbefläche, ZF=Zuschlagsfläche, VMF=Vermietbare Fläche (gerundet)