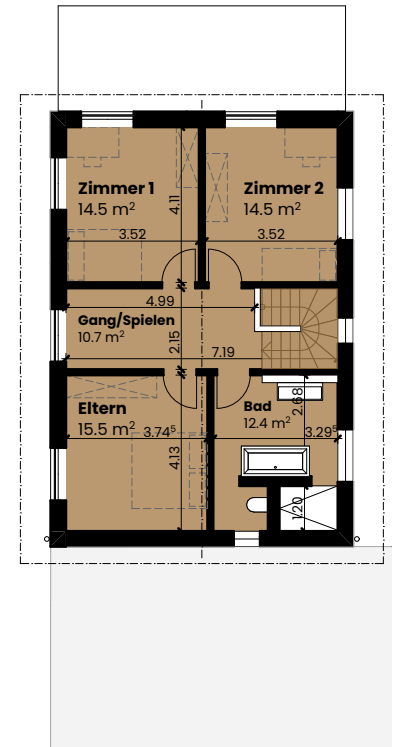


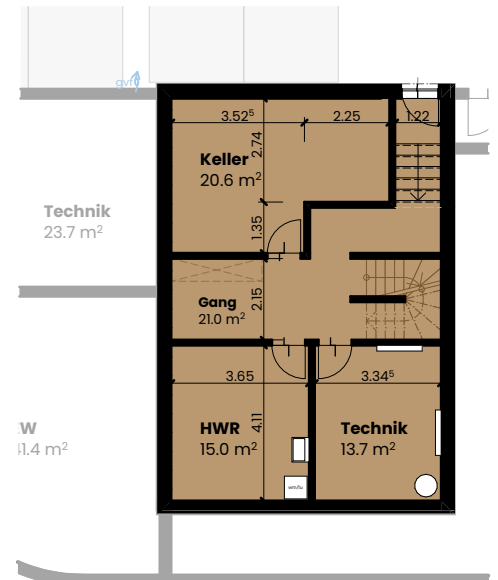
Erdgeschoss

Haus 13

Einfamilienhaus



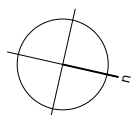
Obergeschoss



Untergeschoss

Wichtig:
Die Masse können aufgrund des Planungsstands leicht abweichen. Bei den Massen handelt es sich um Rohbaumasse, es sind ungefähre Angaben.

Die Schächte in der Umgebung können aufgrund Kanalisationsanpassungen noch leicht variieren.



vorabzug Grundrisse 1:200