



com.west

EINZIGARTIG WIE IHR UNTERNEHMEN.





IMPOSANTE GLASFASSADE

COM.WEST - EINZIGARTIG WIE IHR UNTERNEHMEN.

# FACTS - GUTE GRÜNDE



**REPRÄSENTATIVE, MULTIFUNKTIONALE  
GESCHÄFTSLIEGENSCHAFT**

**TEILWEISE AUSGEBaute,  
MODERNE BÜROFLÄCHEN**

**AUSGEBaute LÜFTUNG  
UND KÜHLUNG**

**EXZELLENT  
ANBINDUNG**

**FREIZEIT- UND EINKAUFSANGEBOT  
IN DER UMGEBUNG**

**PROMINENTER  
MIETERMIX**

---







COM.WEST - EINZIGARTIG WIE IHR UNTERNEHMEN.

# COM.WEST - MARKANT UND FLEXIBEL

Mit der eleganten gläsernen Liegenschaft «com.west» bietet sich an exponierter Lage eine exklusive Geschäftsadresse mit jedem erdenklichen modernen Komfort. Die äußerst flexiblen Grundrisse sowie die bodentiefen Fensterfronten sind die Hauptmerkmale dieser repräsentativen und multifunktionalen Büroliegenschaft.

---



COM.WEST - EINZIGARTIG WIE IHR UNTERNEHMEN.

# ZÜRICH WEST TRENDQUARTIER

Man sagt, Zürich West sei wie eine kleine Weltstadt. Und tatsächlich funktioniert das ehemalige Industrieviertel als Arbeitsplatzquartier mit vielen Freizeit- und Kulturangeboten. Hier feiert sich die internationale Kunstszene, residieren renommierte Hightech-Firmen und erholt sich die berufstätige Gesellschaft vom anspruchsvollen Arbeitstag in den zahlreichen Nachtclubs, Bars und kleinen Restaurants. Unter dem Strich bietet Zürich West Unternehmen eine attraktive Lage mit vielen Annehmlichkeiten inmitten der Schweizer Wirtschaftsmetropole.

---

An aerial photograph of the Zürich West district, showing a dense urban area with various buildings, streets, and a river. A large, semi-transparent 3D architectural rendering of a modern building is overlaid on the right side of the image. The building has a white facade and a complex, multi-level structure. The text 'COM.WEST' is visible on the side of the building. The overall scene is bright and clear, with a blue sky and greenery interspersed among the buildings.

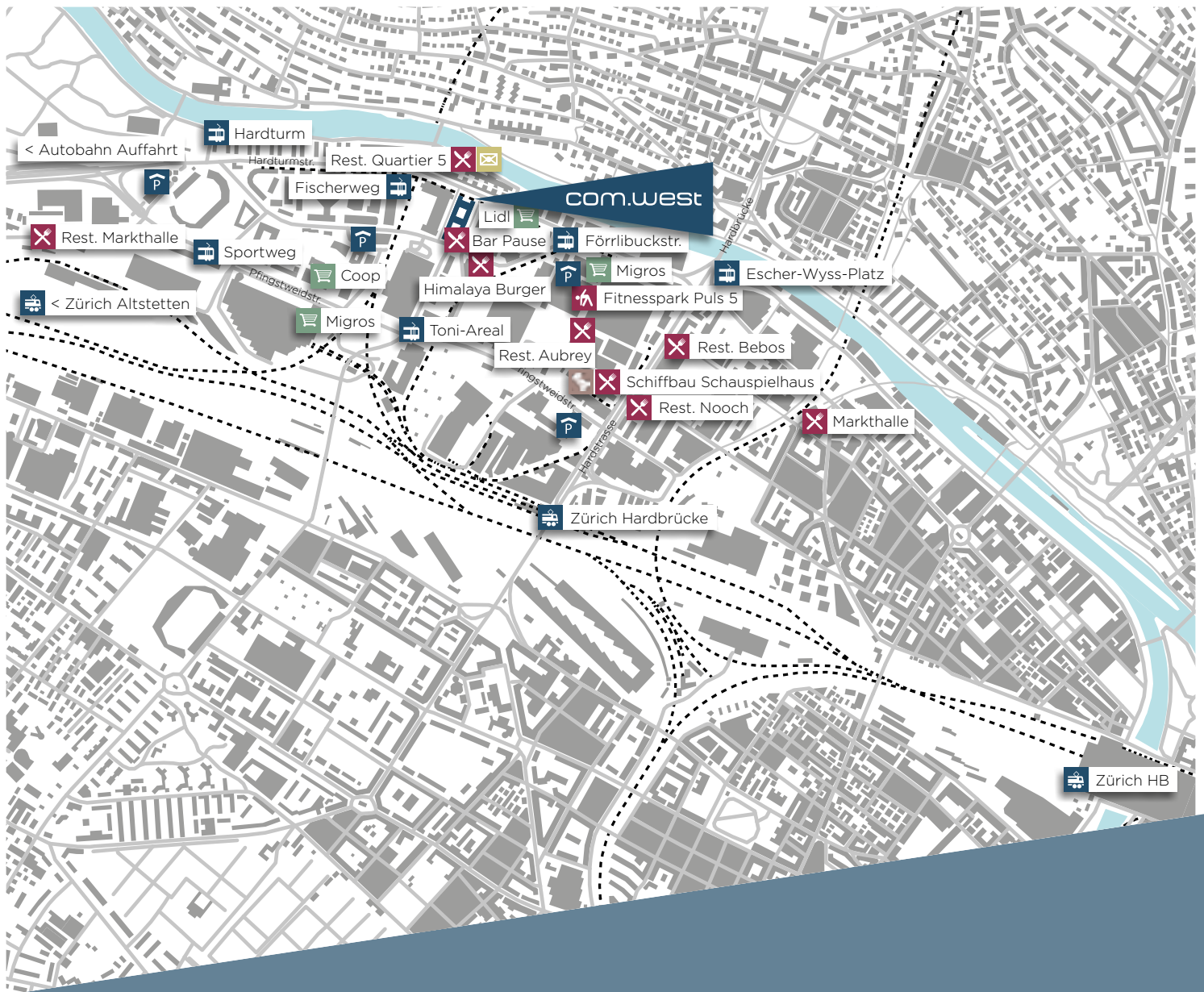
com.west



STADTTEIL «ZÜRICH WEST»







# SITUATION – KURZE WEGE

DISTANZEN	ZU FUSS	AUTO	ÖV
com.west-Förrlibuckstrasse Tram	4 Min.	1 Min.	-
com.west-Technopark Tram	5 Min.	1 Min.	-
com.west-Hardbrücke Bahnhof	10 Min.	3 Min.	12 Min.
com.west-Zürich HB	35 Min.	6 Min.	15 Min.
com.west-Zürich Flughafen	-	15 Min.	21 Min.
com.west-Luzern	-	45 Min.	67 Min.
com.west-Basel	-	58 Min.	72 Min.
com.west-Bern	-	82 Min.	77 Min.





IMPRESSIONEN, ZÜRICH WEST

COM.WEST - EINZIGARTIG WIE IHR UNTERNEHMEN.

## STANDORT - MITTENDRIN

Die Geschäftsliegenschaft «com.west» befindet sich mittendrin im aufstrebenden, trendigen Zürcher Stadtteil «Zürich-West». Hier gehören Genuss und Entspannung genauso dazu wie Arbeit und Geschäft, wodurch eine perfekte Atmosphäre für souveränes und erfolgreiches Business an zentraler Lage geboten wird. Mit der Tramstation der Linien 4, 8 und 17 sowie dem naheliegenden Bahnhof Hardbrücke ist die Liegenschaft perfekt an den öffentlichen Verkehr angeschlossen und dank dem in Kürze erreichbaren Autobahnanschluss A1 sind die Wege auch mit dem Privatverkehr nicht weit. Für die internationale Vernetzung sorgt der naheliegende Flughafen, der in 16 Autominuten oder wenigen S-Bahnstationen erreichbar ist.





COM.WEST - EINZIGARTIG WIE IHR UNTERNEHMEN.

# ARCHITEKTUR SYMBOLCHARAKTER

Das Glashaus «com.west» gilt als architektonisches Symbol für eine sich rasch wandelnde Gesellschaft, die nach ebenso anpassungsfähigen und wandelbaren Gebäuden verlangt. Die Liegenschaft gliedert sich in zwei sechsgeschossige Längsbauten, die durch drei Querbauten verbunden sind. Von den Gängen und Innenhöfen aus führen sechs verglaste Treppenhäuser zu den Bürogeschossen, wobei eine ausgeklügelte Belüftungstechnik und mehrfach verglaste Fenster dafür sorgen, dass im Innern des Stahl-Glas-Komplexes ein angenehmes Klima herrscht.

---











COM.WEST - EINZIGARTIG WIE IHR UNTERNEHMEN.

# FLÄCHENANGEBOT HOHE ANSPRÜCHE

Im Gebäude stehen zwei Flächen mit ca. 791m<sup>2</sup> im 2.OG sowie ca. 580m<sup>2</sup> im 6.OG zur Anmietung zur Verfügung. Die Ausstattung der Flächen genügt dabei höchsten Ansprüchen an Technik und Materialien. Die voll ausgebauten Flächen überzeugen mit folgendem Angebot:

Durchdachtes Layout mit einem guten Mix zwischen Open-Space, Team-Büros sowie genügend Meetingräumen. Hohlrumböden für die EDV-Vernetzung, Cat. 6 resp. 7 IT-Verkabelung, optimierte Lichtsysteme, Cafeteria, Duschen und eine moderne Klimatechnik zählen selbstverständlich dazu. Desweiteren zeichnet sich das Gebäude mit seiner attraktiven begehbaren Terrasse im sechsten Obergeschoss aus.





COM.WEST - EINZIGARTIGE EINDRÜCKE.

# BÜROFLÄCHE 2. OG

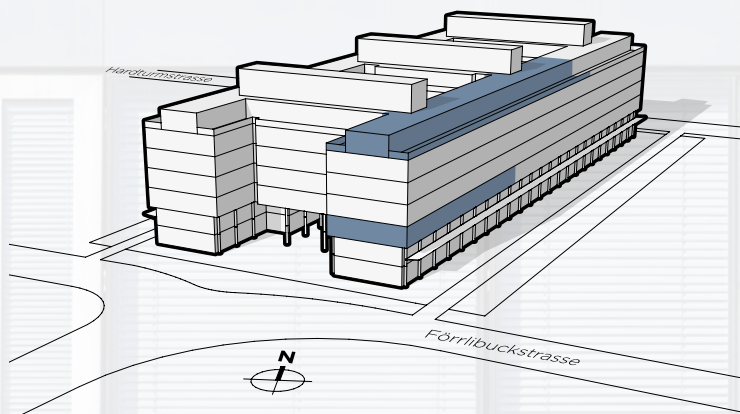


COM.WEST - EINZIGARTIGE EINDRÜCKE.

# BÜROFLÄCHE 6. OG







**COM.WEST** - EINZIGARTIG WIE IHR UNTERNEHMEN.

# ÜBERSICHT BÜROFLÄCHEN

## **2. OBERGESCHOSS**

Mietfläche	ca. 791 m <sup>2</sup>
Mietzins	330.-/m <sup>2</sup> p.a.
Nebenkosten	CHF 39.-/m <sup>2</sup> p.a. akonto
Verfügbarkeit	01.12.2023 oder nach Vereinbarung

- 2 Aussenparkplätze à CHF 150.-/AP/Monat
- 2 Einstellplätze à CHF 270.-/EP/Monat

## **6. OBERGESCHOSS**

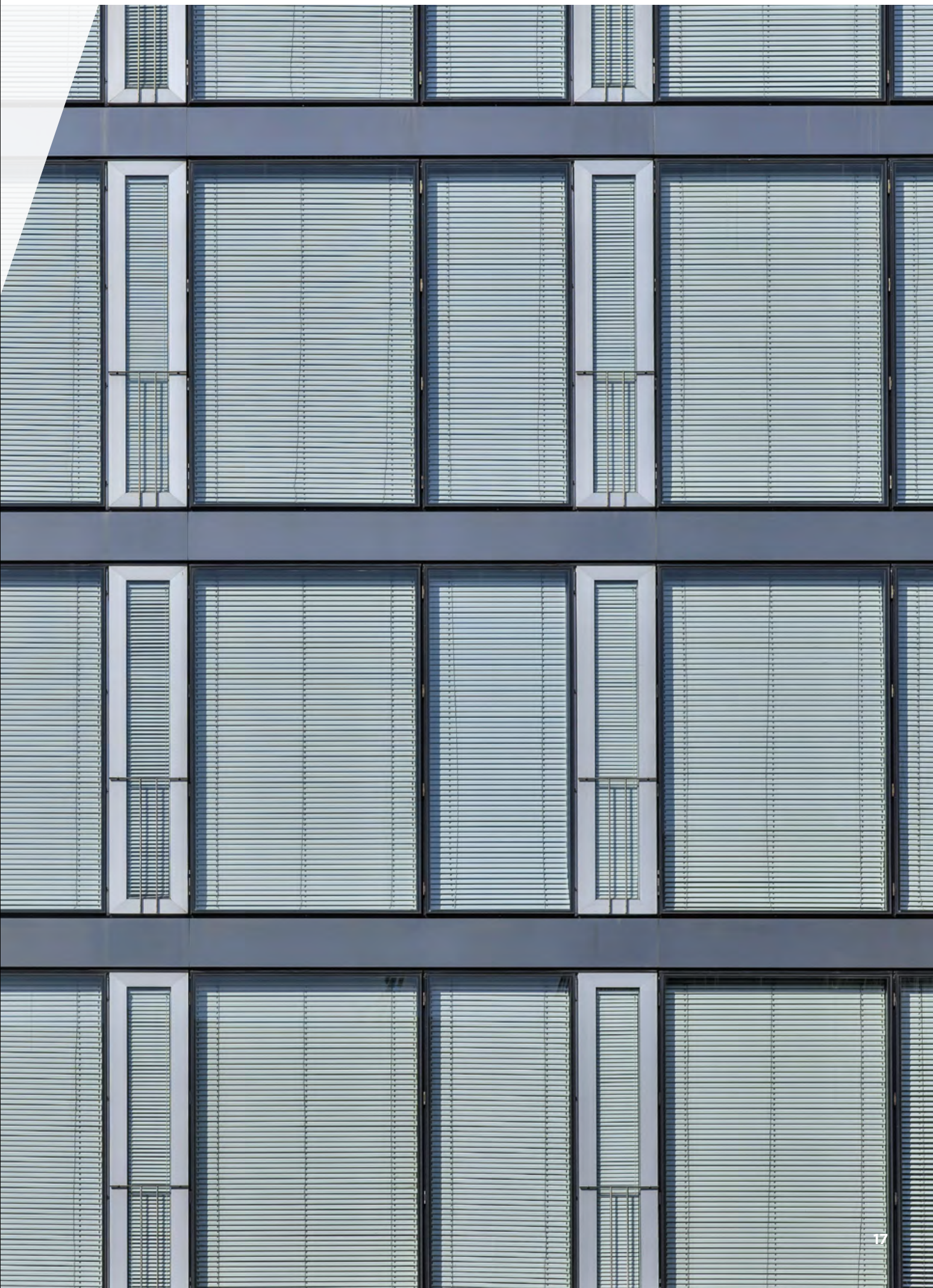
Mietfläche	ca. 580 m <sup>2</sup>
Mietzins	360.-/m <sup>2</sup> p.a.
Nebenkosten	CHF 39.-/m <sup>2</sup> p.a. akonto
Verfügbarkeit	01.10.2023 oder nach Vereinbarung

- 1 Aussenparkplatz à CHF 150.-/AP/Monat
- 3 Einstellplätze à CHF 270.-/EP/Monat

## **LAGERFLÄCHEN**

Mietfläche	bis zu 300 m <sup>2</sup>
Mietzins	130.-/m <sup>2</sup> p.a.







EINGANG HARDTURMSTRASSE 125, 8005 ZÜRICH

**KONTAKT UND  
VERMIETUNG**

**CBRE**

**CBRE (Zürich) AG  
Bärengasse 29  
8001 Zürich**

Telefon +41 43 305 02 44  
elmin.keranovic@cbre.com  
www.cbre.com



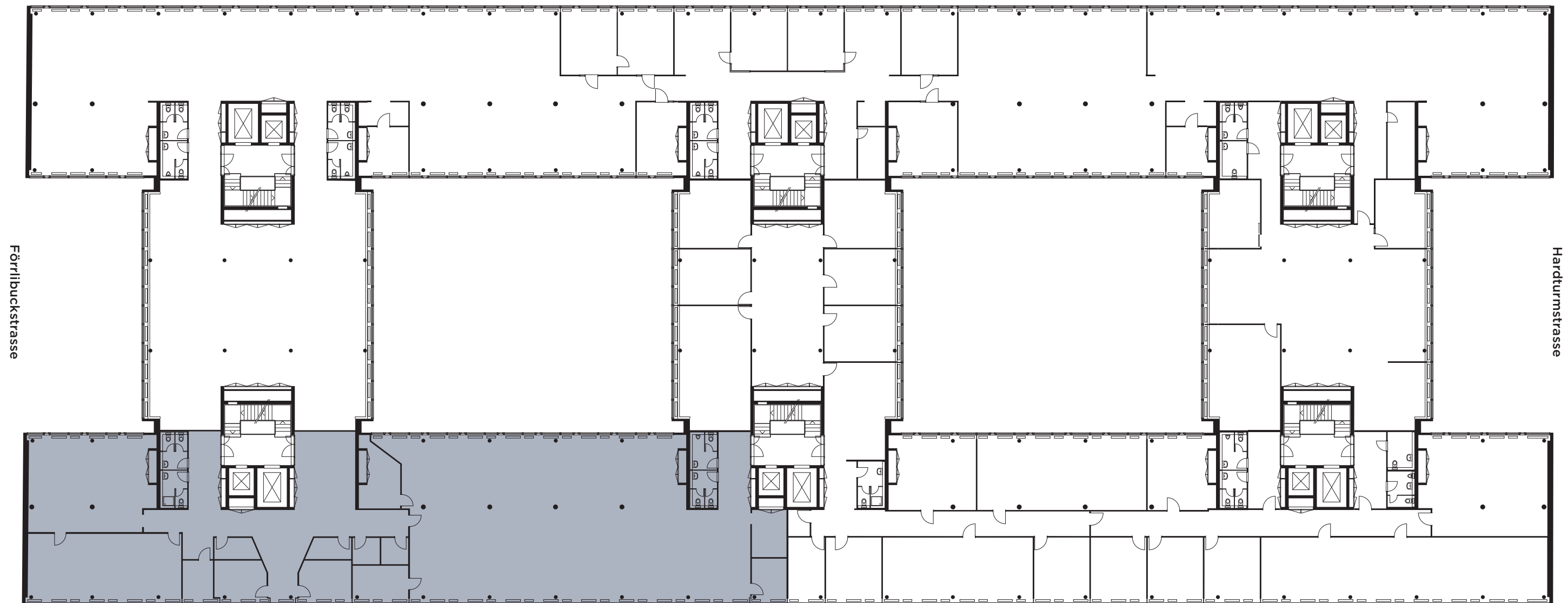
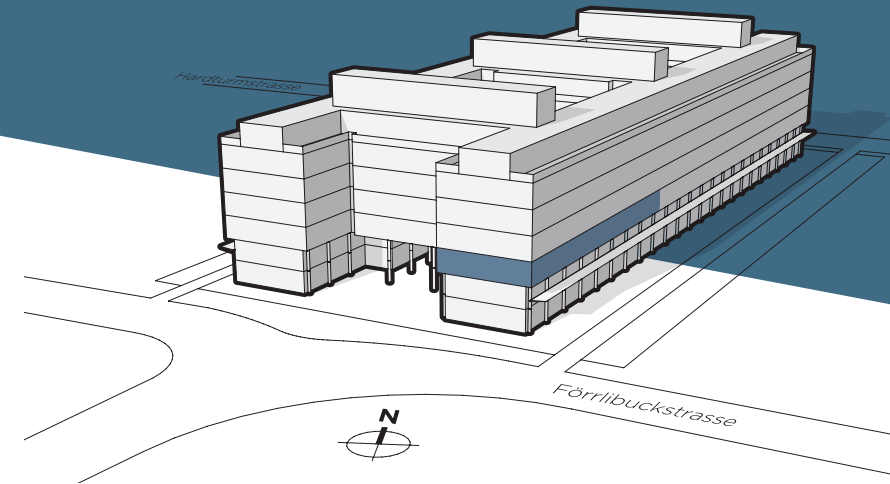
# 2. OBERGESCHOSS

HARDTURMSTRASSE 125

MIETFLÄCHE: ca. 791.0 m<sup>2</sup>

com.west

EINZIGARTIG WIE IHR UNTERNEHMEN.  
AS UNIQUE AS YOUR COMPANY.

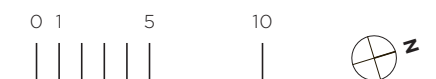


KONTAKT UND VERMIETUNG  
CONTACT AND LETTING ENQUIRIES

**CBRE**

CBRE (Zürich) AG  
Bären-gasse 29  
8001 Zürich

Telefon +41 43 305 02 44  
elmin.keranovic@cbre.com  
www.cbre.com





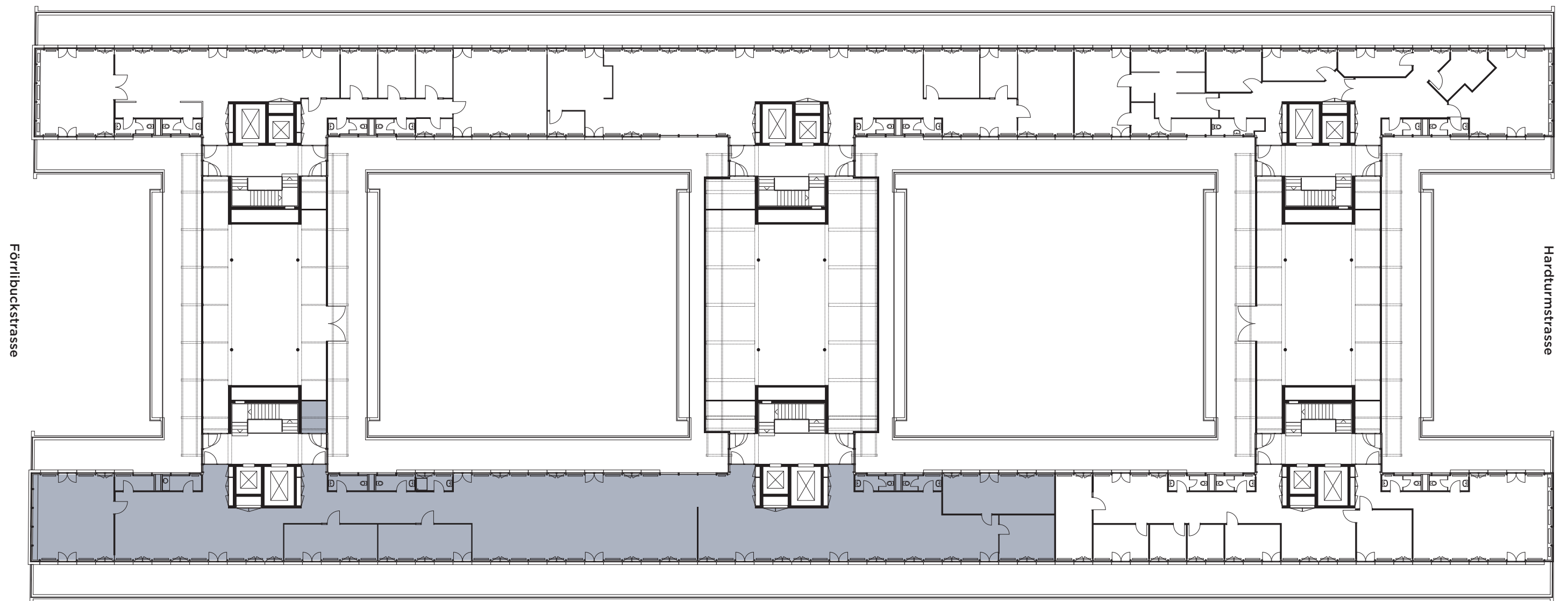
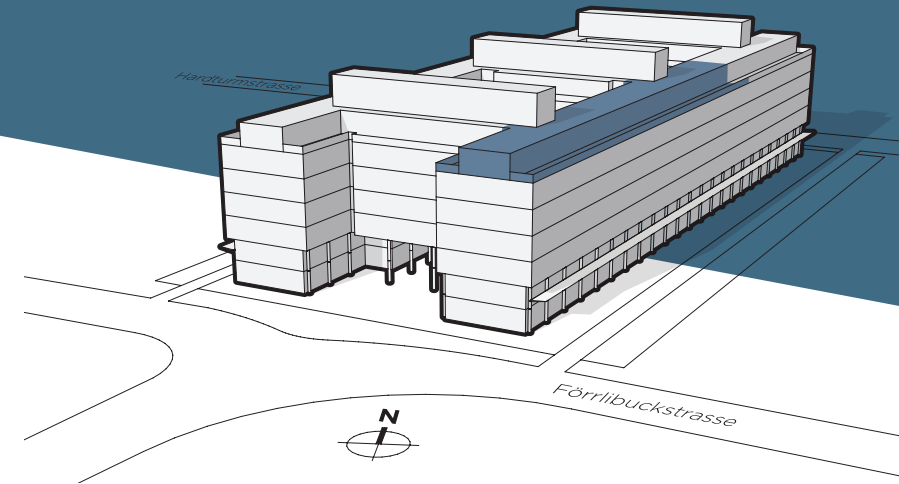
# 6. OBERGESCHOSS

HARDTURMSTRASSE 125

MIETFLÄCHE: ca. 584.0 m<sup>2</sup>

com.west

EINZIGARTIG WIE IHR UNTERNEHMEN.  
AS UNIQUE AS YOUR COMPANY.



KONTAKT UND VERMIETUNG  
CONTACT AND LETTING ENQUIRIES

**CBRE**

CBRE (Zürich) AG  
Bärengasse 29  
8001 Zürich

Telefon +41 43 305 02 44  
elmin.keranovic@cbre.com  
www.cbre.com

