

E2

Mühlehaldenstrasse 9

Wohnung:

**TWO**

4.5-Zimmer Maisonette-Wohnung

Fläche Wohnung: 159 m<sup>2</sup>

Nettowoohnfläche: 155 m<sup>2</sup>

Terrasse: 16 m<sup>2</sup>

Garten/Grundstück: 84 m<sup>2</sup>

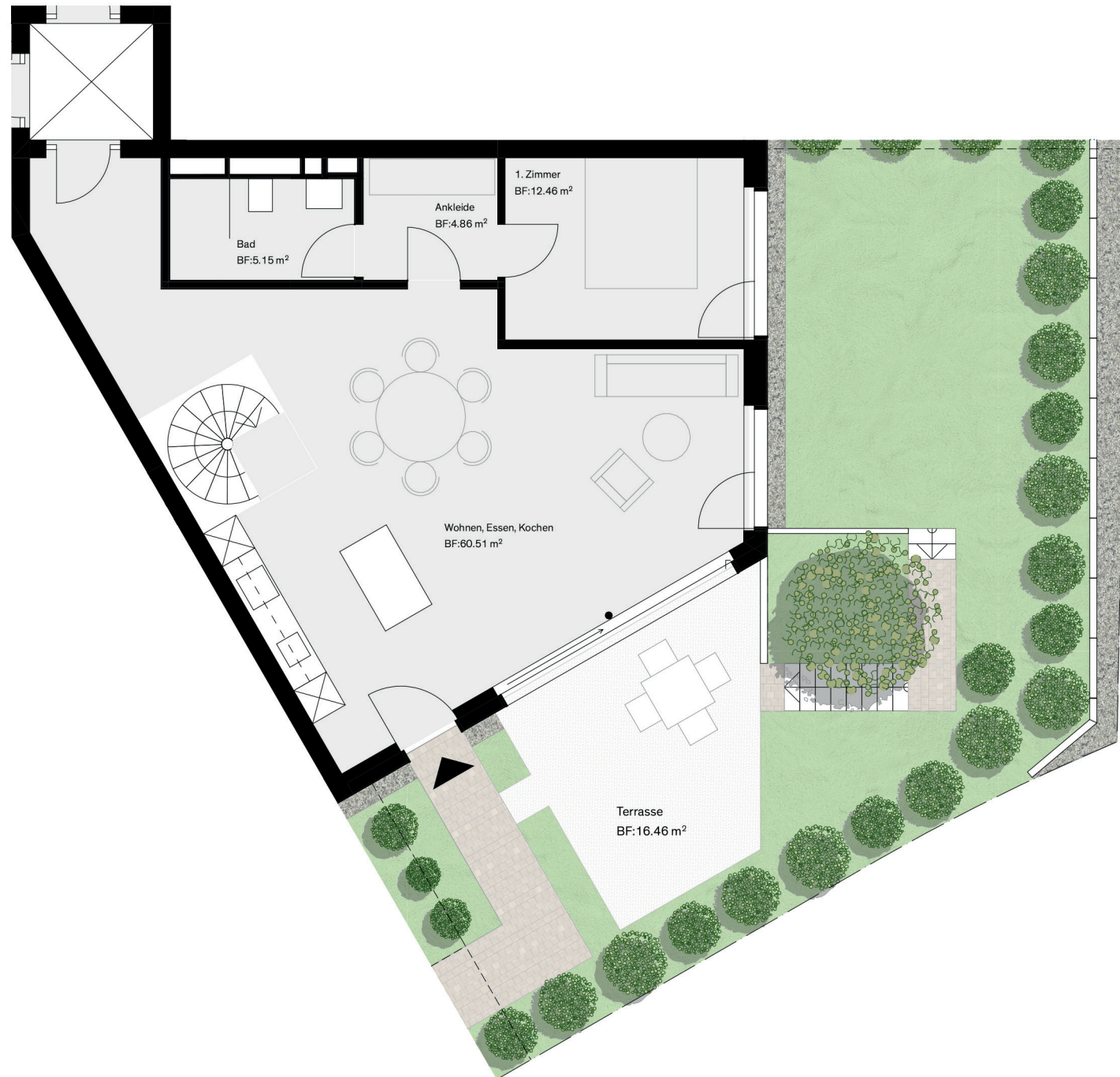
Keller: 9 m<sup>2</sup>

Beratung und Verkauf:



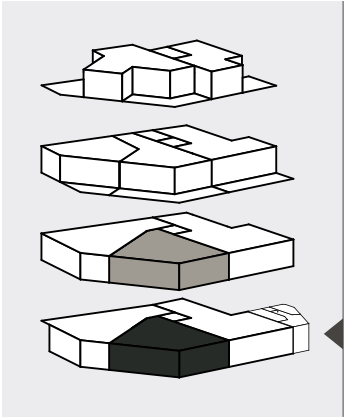
vermarktung@zanellaimmobilien.ch  
+41 44 925 00 00

Alle Angaben, Pläne und Zeichnungen sind unverbindlich. Bei sämtlichen Flächenangaben handelt es sich um Circumasse. Die Wohnfläche berechnet sich inklusive Innenwände, exklusive Aussenwände, exklusive Schächte. Änderungen bleiben bis Bauvollendung vorbehalten.



0 1m 2m 3m  
Plan 1:100





E1

Mühlehaldenstrasse 9

Wohnung:

**TWO**

4.5-Zimmer Maisonette-Wohnung

Fläche Wohnung: 159 m<sup>2</sup>

Nettowohnfläche: 155 m<sup>2</sup>

Terrasse: 16 m<sup>2</sup>

Garten/Grundstück: 84 m<sup>2</sup>

Keller: 9 m<sup>2</sup>

Beratung und Verkauf:



vermarktung@zanellaimmobilien.ch

+41 44 925 00 00

Alle Angaben, Pläne und Zeichnungen sind unverbindlich. Bei sämtlichen Flächenangaben handelt es sich um Circumasse. Die Wohnfläche berechnet sich inklusive Innenwände, exklusive Aussenwände, exklusive Schächte. Änderungen bleiben bis Bauvollendung vorbehalten.



0 1m 2m 3m

Plan 1:100



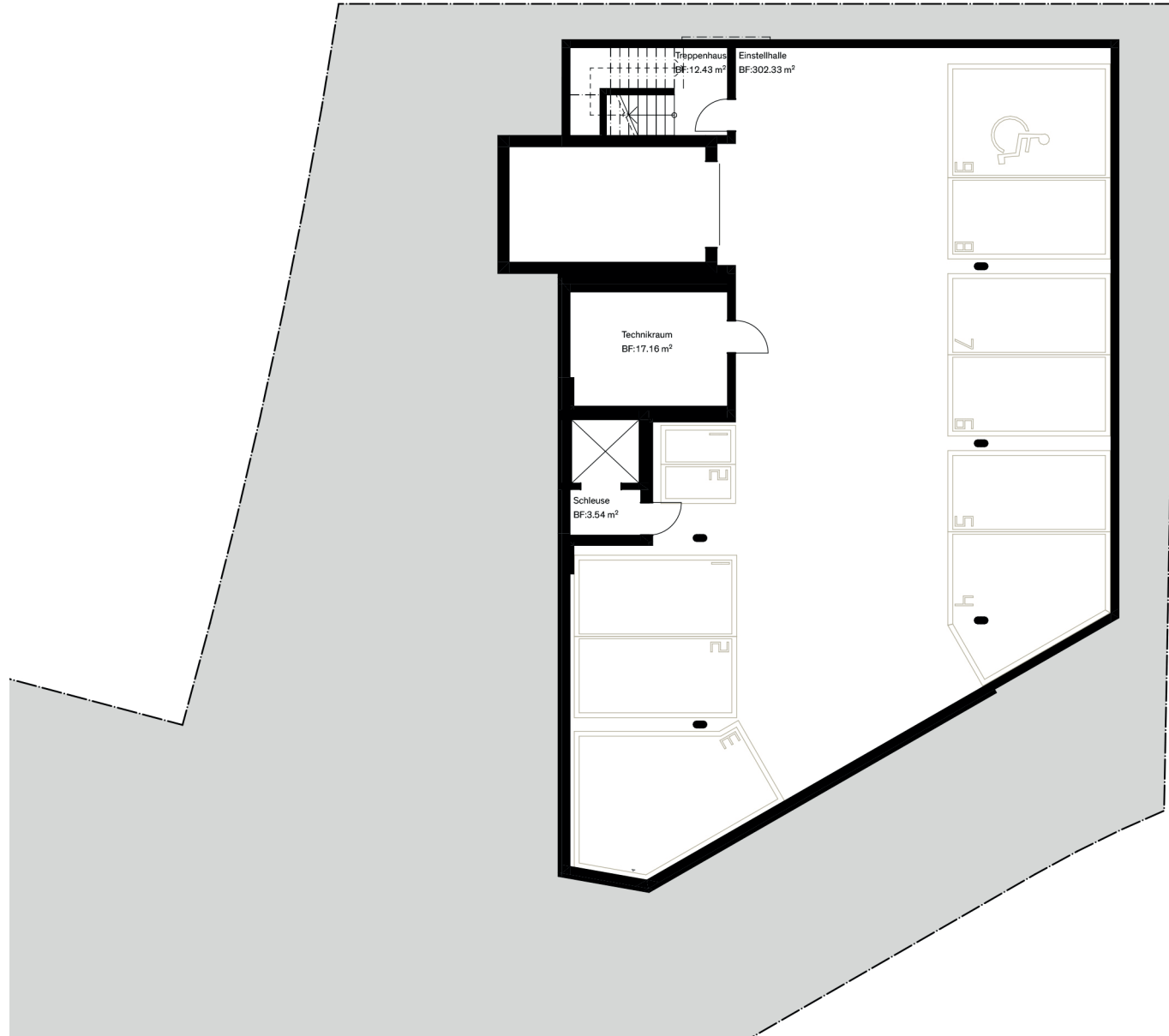




Mühlehaldestrasse 9

Wohnung:

TWO



Mühlehaldenstrasse 9

Wohnung:

TWO

### Allgemein

---

- Neubau mit 6 Wohneinheiten und Tiefgarage
- Erschliessung Tiefgarage über Autolift
- Wärmeerzeugung durch Erdsondenwärmepumpe
- Installation von Photovoltaik
- 5 Duplex Wohnungen, 1 Geschosswohnung
- 4 Wohnungen Gartenzugang, 2 Wohnungen grosse Dachterrassen
- Bei allen Wohneinheiten individuelle Grundrisse möglich

### Wohnräume, Zimmer und Küchen

---

- Grundausrüstung Böden Parkett (Auswahl individueller Materialisierung möglich)
- Decken Weissputz
- Wände Abrieb, weiss gestrichen - optional Weissputz
- Komfortwohnungslüftung

### Küchenausstattung

---

- Küchenfronten Kunstharz / Auswahl Eisenring
- Grifflose Küchen, bis auf Kühlschrank
- Sockelleisten in Wandfarbton
- Arbeitsfläche Quarzkomposit, Keramik oder Naturstein gemäss Richtofferte Eisenring
- Geräte: Induktionsherd, Kombisteamer, Dunstabzug (Umluft), Geschirrspüler, Kühlschrank mit separatem Gefrierfach

### Nasszellen

---

- Grundausrüstung Platten Format 30x60cm und 60x60cm (Auswahl individueller Materialisierung möglich)
- Wände Platten im Spritzwasserbereich
- Sanitärapparate gem. Richtofferte HUG
- Waschmaschine/Trockner in Wohnung

### Elektroinstallationen

---

- Wohn-/Essbereich: Multimediaanschlüsse, Steckdosen, geschaltete Steckdosen für Stehleuchten, Deckenanschlüsse für Leuchten
- Alle Zimmer: Multimedianschluss, geschaltete Steckdosen, Deckenanschluss für Leuchte
- Terrassen: Steckdose und Leuchte

### Fenster und Sonnenschutz

---

- Fenster aus Holz-Metall
- Rafflamellenstoren vor jedem Fenster (elektrisch gesteuert)
- Sonnenschutz Balkone/Terrassen: Horizontal Knickarmmarkisen bei Südausrichtung (Handkurbel)

### Balkone und Terrassen

---

- Attikaterrassen: Keramische Platten
- Sitzplatz: Zementplatten oder Verbundstein

### Tiefgarage/Parkebene

---

- 8x Parkplatz, 1x Parkplatz für Menschen mit Behinderung, 2x Motorradparkplatz
- Vorbereitung für Installation E-Ladesäule
- Komfortparkplätze
- Private Zugänge Wohnungen über Aufzug

### Umgebung

---

- Teilprivatisierte Erschliessungen über Garten
- Privatisierte Gartenflächen
- Gemeinschaftsbereich: Zementplatten oder Verbundstein
- Überdachte Veloabstellplätze
- Barrierefreie Erschliessung

Mühlehaldenstrasse 9

Wohnung:

**TWO**

	ONE	TWO	THREE	FOUR	FIVE	SIX
Budget Apparatliste exkl. Montage Baustelle / inkl.Mwst.	30'000.00	25'000.00	15'000.00			
Budget Küchen inkl. Montage und Mwst.	40'000.00	40'000.00	35'000.00			
Budget Garderoben	5'000.00	5'000.00	5'000.00			
Budget Waschmaschine und Trockner	3'500.00	3'500.00	3'500.00			
Budget Platten Bad / m <sup>2</sup> / unverlegt	100.00	100.00	100.00			
Budget Parkett / m <sup>2</sup> / unverlegt	100.00	100.00	100.00			

Bei Budgetunterschreitungen sind Auszahlungen der überschüssigen Budgets ausgeschlossen.

Preise in CHF

Mühlehaldenstrasse 9

Wohnung:

TWO

## Designlinie Classic



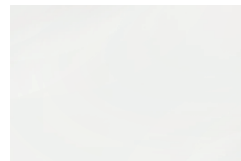
### Wohnen / Essen / Küche

Boden



Eiche Diele geölt (gieso)

Wand



NCS S 0601-Y

### Bad / WC

Boden



Lamara Espalmador Grau

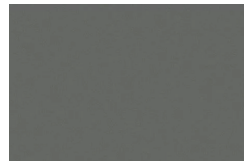
Wand



Lamara Espalmador Grau

### Küche

Arbeitsplatte/Rückwand



Gris Expo (Quarzkomposit)

Küchenfronten



Kieselgrau

## Designlinie Cool



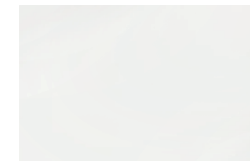
### Wohnen / Essen / Küche

Boden



Eiche Diele geölt (lux alba)

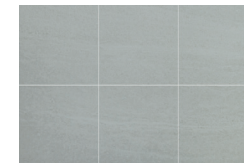
Wand



NCS S 0601-Y

### Bad / WC

Boden



Lamara Espalmador Weiss

Wand



Lamara Espalmador Weiss

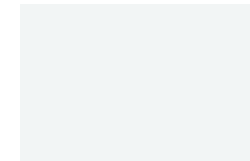
### Küche

Arbeitsplatte/Rückwand



Miami White (Quarzkomposit)

Küchenfronten



Superweiss

Mühlehaldenstrasse 9

Wohnung:

TWO

## Designlinie Bright



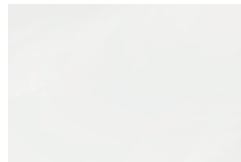
### Wohnen / Essen / Küche

Boden



Eiche Diele geölt (invisibilis)

Wand



NCS S 0601-Y

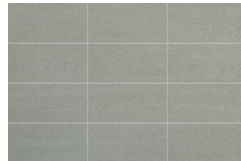
### Bad / WC

Boden



Lamara Espalmador Elfenbein

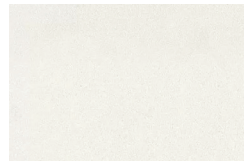
Wand



Lamara Espalmador Elfenbein

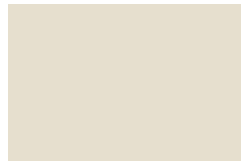
### Küche

Arbeitsplatte/Rückwand



Blanco Zeus

Küchenfronten



Angora Grau

## Designlinie Deep



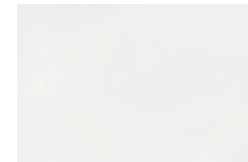
### Wohnen / Essen / Küche

Boden



Eiche Diele geölt

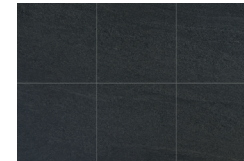
Wand



NCS S 0601-Y

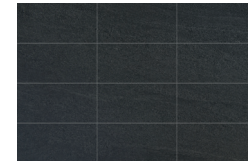
### Bad / WC

Boden



Lamara Espalmador Anthrazit

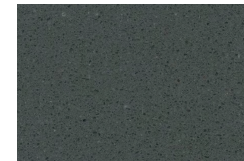
Wand



Lamara Espalmador Anthrazit

### Küche

Arbeitsplatte/Rückwand



Marengo (Quarzkomposit)

Küchenfronten



Platingrau

Mühlehaldenstrasse 9

Wohnung:

TWO

## Designlinie Rough



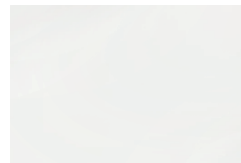
### Wohnen / Essen / Küche

Boden



Eiche Diele geölt (holo)

Wand



NCS S 0601-Y

### Bad / WC

Boden



Lamara Espalmador Sand

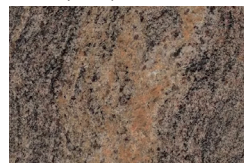
Wand



Lamara Espalmador Sand

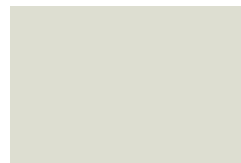
### Küche

Arbeitsplatte/Rückwand



Paradiso Hell (Naturstein)

Küchenfronten



Hellgrau

## Designlinie Warm



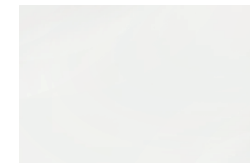
### Wohnen / Essen / Küche

Boden



Eiche Diele geölt

Wand



NCS S 0601-Y

### Bad / WC

Boden



Lamara Espalmador Taupe

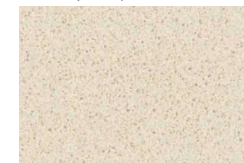
Wand



Lamara Espalmador Taupe

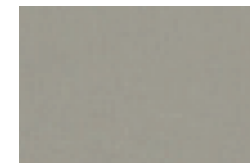
### Küche

Arbeitsplatte/Rückwand



Crema Chiara (Quarzkomposit)

Küchenfronten

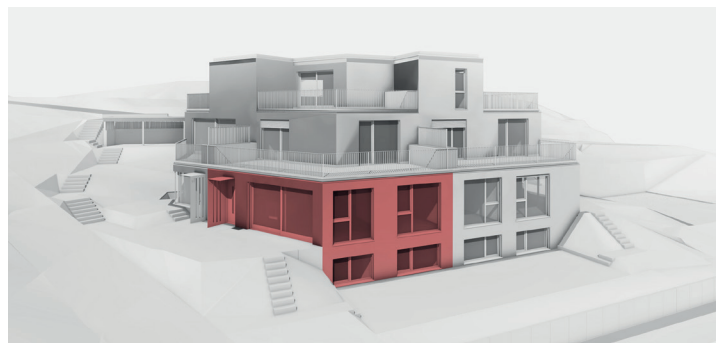


Cuberit (3450 TU/3450 MC)

Mühlehaldenstrasse 9

Wohnung:

TWO



Materialisierung: Designlinie COOL  
Alle 6 Designlinien sind möglich.