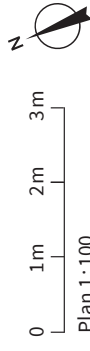
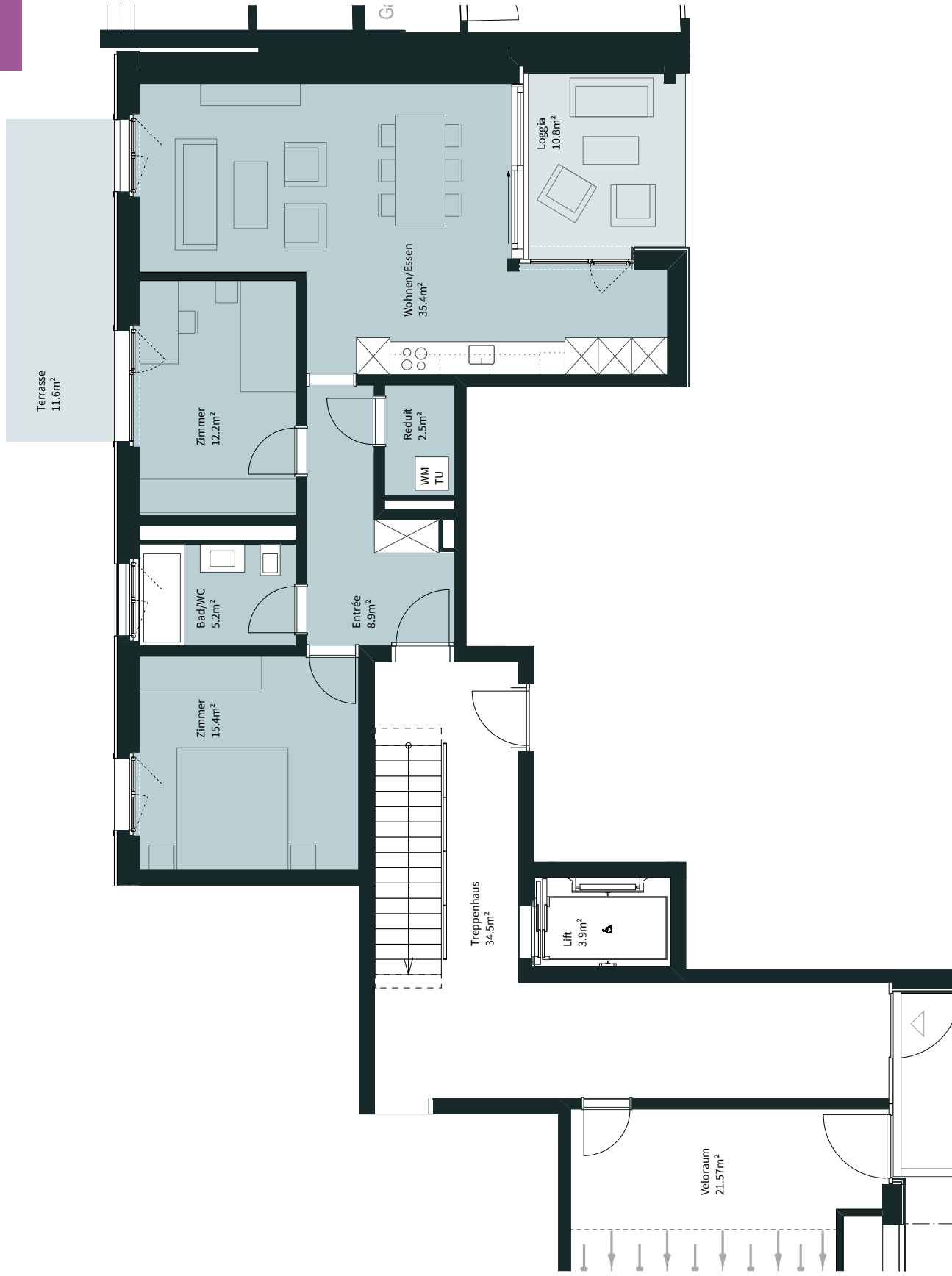


Spiserstrasse 6 Flat: 6.2

3.5-Zimmer-Wohnung	
Erdgeschoss	
Fläche:	79.60 m ²
Loggia + Terrasse:	22.40 m ²

FLAT



Alle Angaben, Pläne und Zeichnungen sind unverbindlich. Bei sämtlichen Flächenangaben handelt es sich um Circafläche. Die Wohnfläche berechnet sich exklusive Innen- und Aussenwände, exklusive Schächte. Änderungen bleiben bis Bauvollendung vorbehalten.

Beratung und Vermietung



vermietung@yards.zuerich