

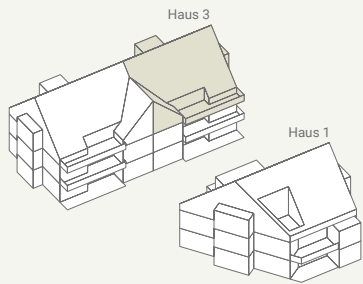


**ANGOLO**  
EBMATINGEN

**Haus 3**  
**1. Dachgeschoss**

**WHG 3.2.1 (1.+2. DG)**  
**5.5-Zimmer-Wohnung**

Bruttowohnfläche: 166.5 m<sup>2</sup>  
Balkon: 23.0 m<sup>2</sup>  
Keller: 7.0 m<sup>2</sup>



**Verkauf & Beratung**

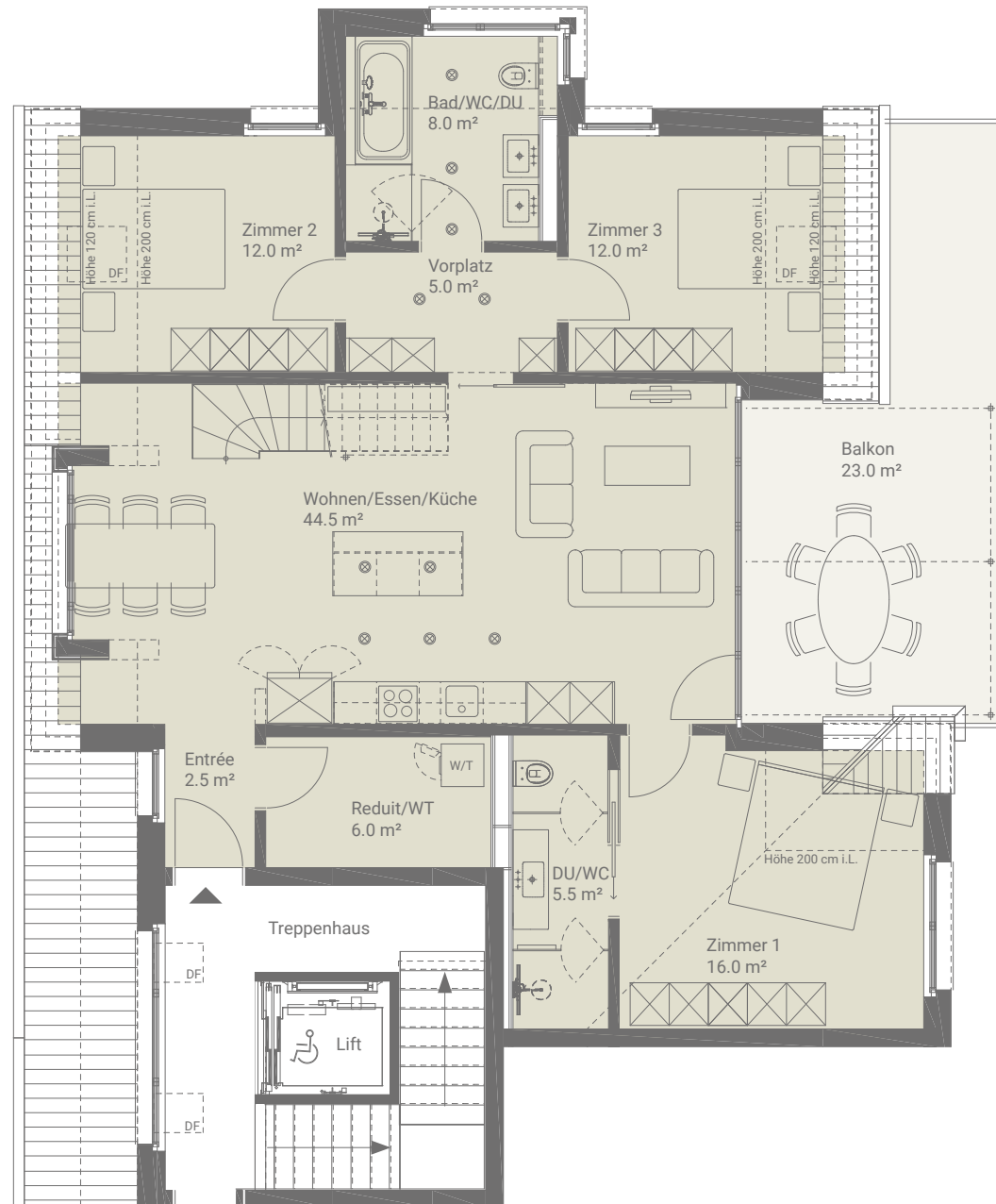
Telefon: +41 44 804 34 34  
www.anlikerimmobilien.ch

**anliker**  
IMMOBILIEN



**Architektur**  
**mameli** architektur & bau

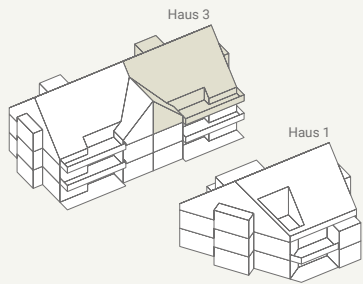
Haftungsausschluss: Sämtliche Angaben, Pläne und Darstellungen in diesen Grundrissblättern sind ohne Gewähr, erheben nicht den Anspruch auf Vollständigkeit und können noch Änderungen unterliegen. Die Flächenangaben sind approximativ. Die Küchenmöbel & Sanitärapparate sind im Kaufpreis inbegriffen. Die restliche Möblierung hat Vorschlagscharakter.





**ANGOLO**  
EBMATINGEN

**Haus 3**  
**2. Dachgeschoss**  
**WHG 3.2.1 (1.+2. DG)**  
**5.5-Zimmer-Wohnung**



**Verkauf & Beratung**

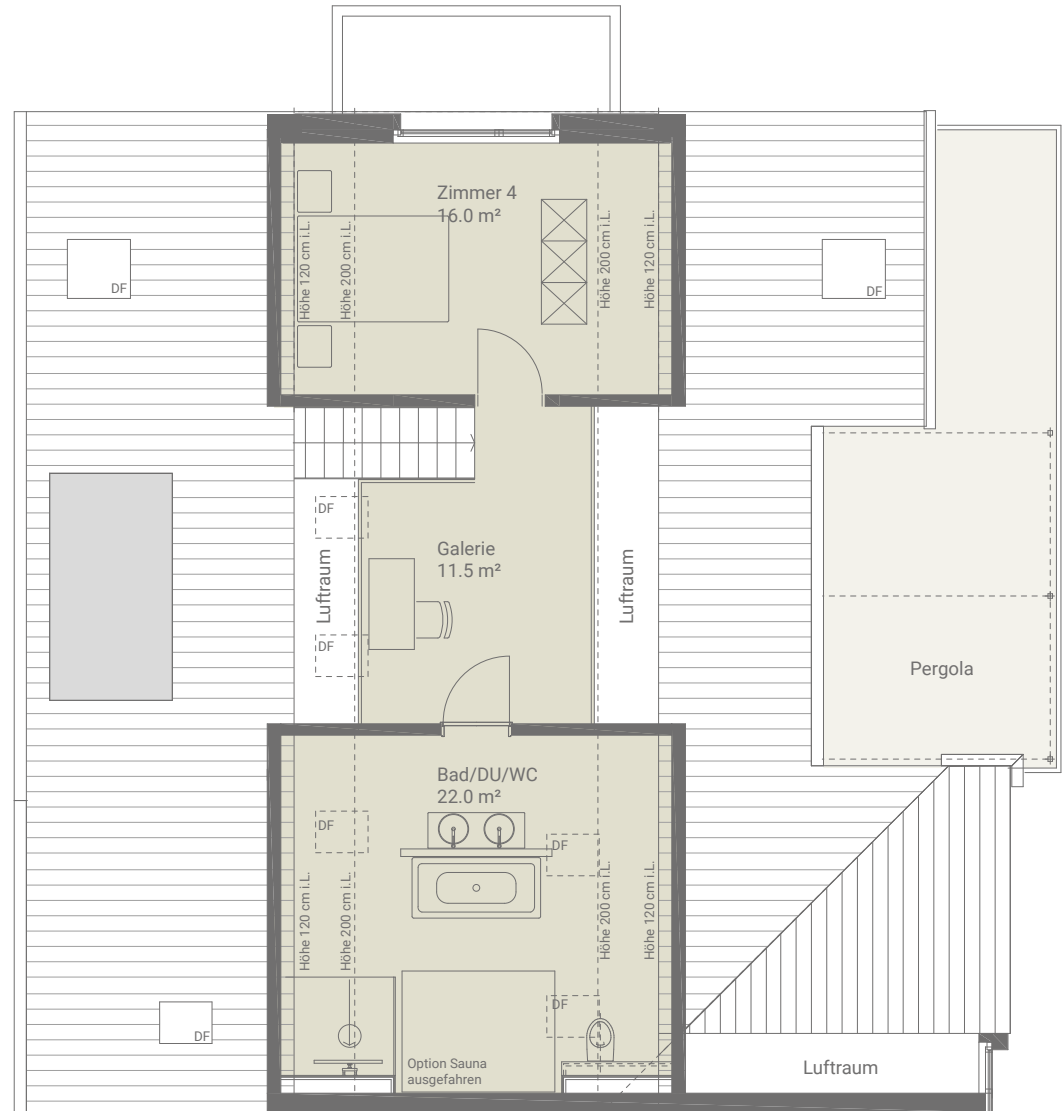
Telefon: +41 44 804 34 34  
www.anlikerimmobilien.ch

**anliker**  
IMMOBILIEN



**Architektur**  
**mameli**architektur & bau

Haftungsausschluss: Sämtliche Angaben, Pläne und Darstellungen in diesen Grundrissblättern sind ohne Gewähr, erheben nicht den Anspruch auf Vollständigkeit und können noch Änderungen unterliegen. Die Flächenangaben sind approximativ. Die Küchenmöbel & Sanitärapparate sind im Kaufpreis inbegriffen. Die restliche Möblierung hat Vorschlagscharakter.



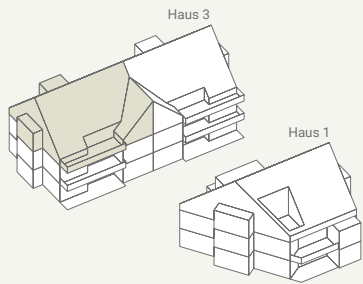


**ANGOLO**  
EBMATINGEN

**Haus 3**  
**1. Dachgeschoss**

**WHG 3.2.2 (1.+2. DG)**  
**5.5-Zimmer-Wohnung**

Bruttowohnfläche: 166.5 m<sup>2</sup>  
Balkon: 23.0 m<sup>2</sup>  
Keller: 7.0 m<sup>2</sup>



**Verkauf & Beratung**

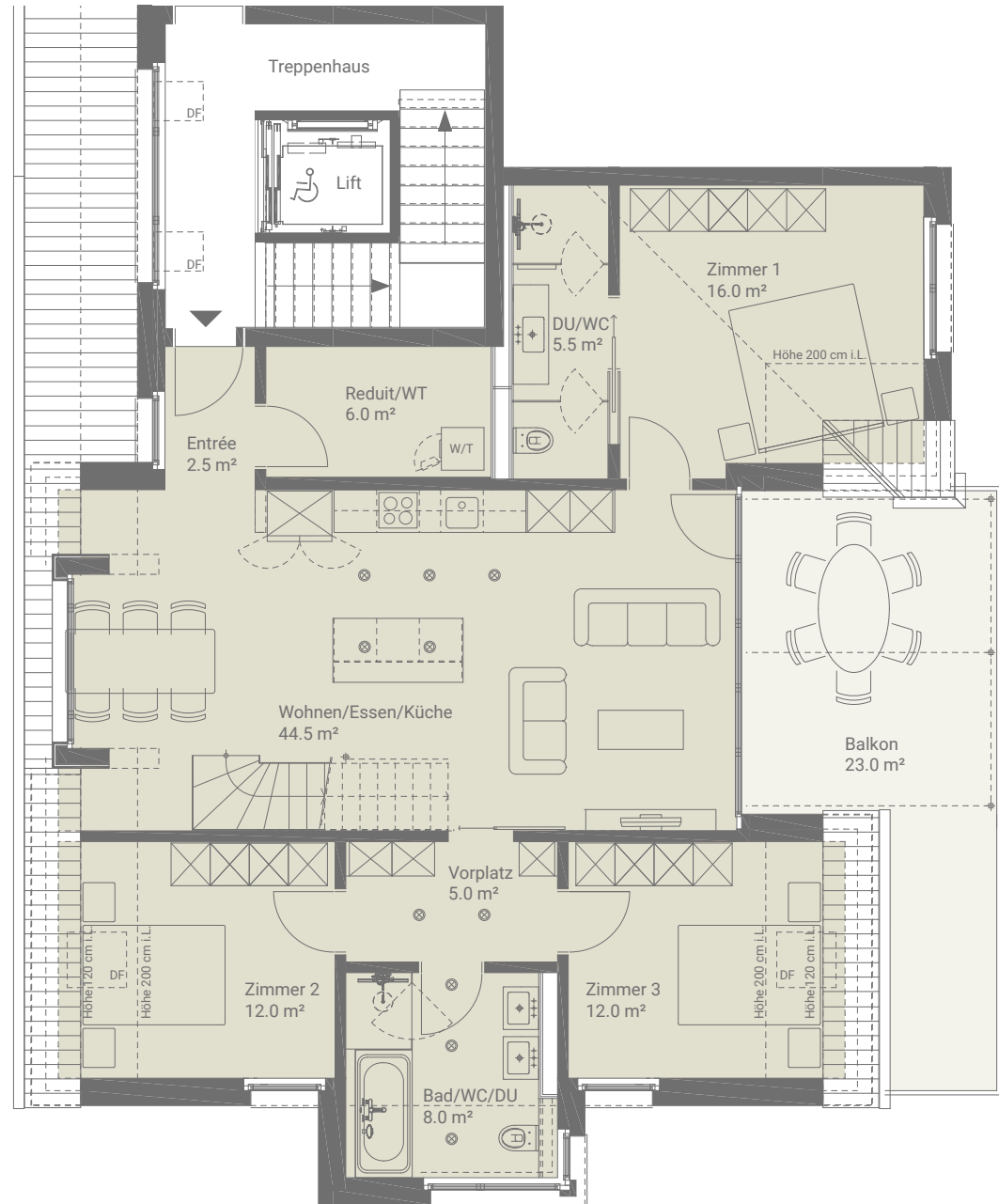
Telefon: +41 44 804 34 34  
www.anlikerimmobilien.ch

**anliker**  
IMMOBILIEN



**Architektur**  
**mameli** architektur & bau

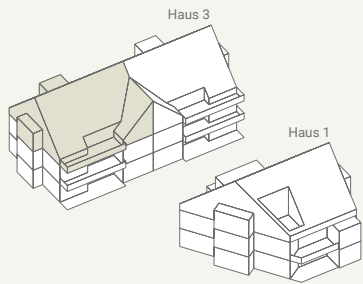
Haftungsausschluss: Sämtliche Angaben, Pläne und Darstellungen in diesen Grundrissblättern sind ohne Gewähr, erheben nicht den Anspruch auf Vollständigkeit und können noch Änderungen unterliegen. Die Flächenangaben sind approximativ. Die Küchenmöbel & Sanitärapparate sind im Kaufpreis inbegriffen. Die restliche Möblierung hat Vorschlagscharakter.





**ANGOLO**  
EBMATINGEN

**Haus 3**  
**2. Dachgeschoss**  
**WHG 3.2.2 (1.+2. DG)**  
**5.5-Zimmer-Wohnung**



**Verkauf & Beratung**

Telefon: +41 44 804 34 34  
www.anlikermobilien.ch

**anliker**  
IMMOBILIEN



**Architektur**  
**mameli** architektur & bau

Haftungsausschluss: Sämtliche Angaben, Pläne und Darstellungen in diesen Grundrissblättern sind ohne Gewähr, erheben nicht den Anspruch auf Vollständigkeit und können noch Änderungen unterliegen. Die Flächenangaben sind approximativ. Die Küchenmöbel & Sanitärapparate sind im Kaufpreis inbegriffen. Die restliche Möblierung hat Vorschlagscharakter.

