

# Archiv- und Lagerflächen



---

## Mieten/Arbeiten

---

Adresse	Gebäude 731, Else-Züblin-Strasse 17/Sulzerallee 48, 8404 Winterthur (Neuhegi)
Verfügbare Mietfläche	ca. 588 m <sup>2</sup>

---

---

## Unser Angebot

Archiv- und Lagerflächen im 7.Obergeschoss (DG)

---

---

## Ihre Vorteile

Industrieareal mit Charakter

Flexible Grundrisse / Raumaufteilung möglich

Attraktiver Mietermix

Optimale Lage, stadt- und naturnah

Hervorragende ÖV-Anbindung, Bushaltestellte vor dem Büro

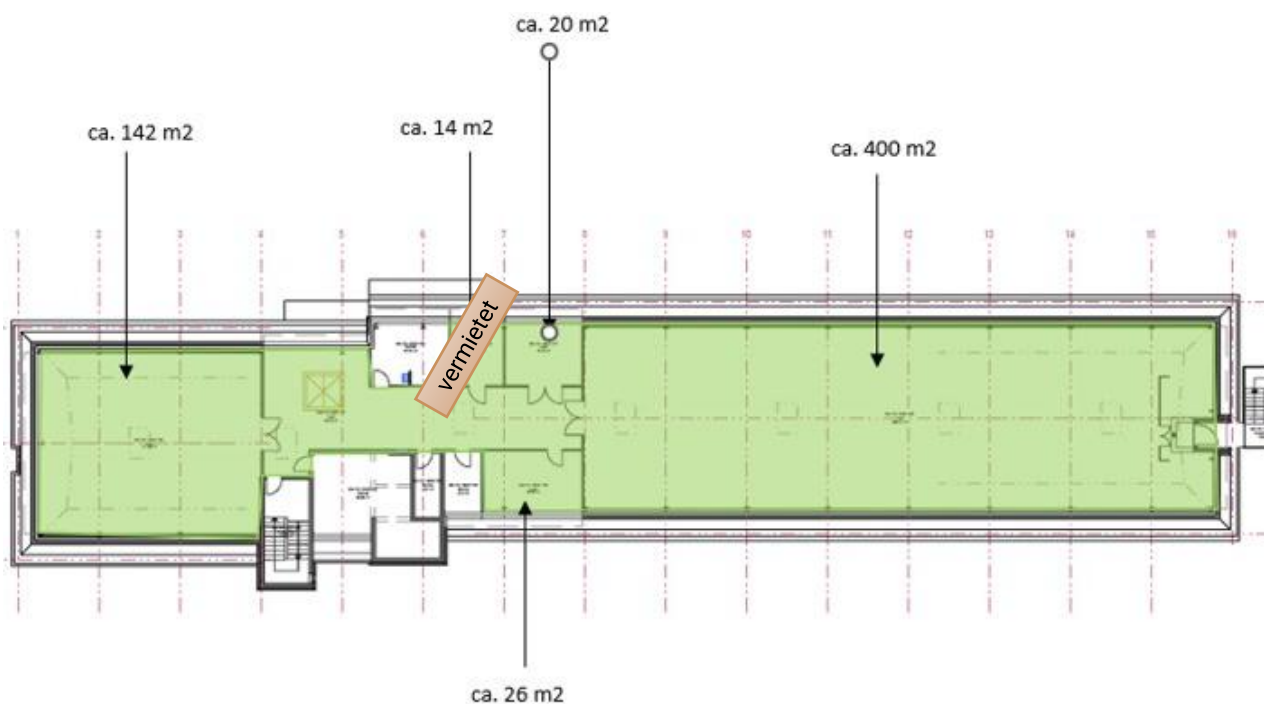
Nähe zu Autobahn

Kleiner Warenlift (Palettengrösse), Traglast ca. 1'000kg/m<sup>2</sup>

Raumhöhe ca. 2.75m

Traglast Lagerflächen ca. 350kg/m<sup>2</sup>

---



**Grundriss**

7. Obergeschoss ca. 588 m2

Gebäude 731

Else-Züblin-Strasse 17/Sulzerallee 48, 8404 Winterthur

**Preis**

Lagerflächen

100.- CHF/m<sup>2</sup>/J.

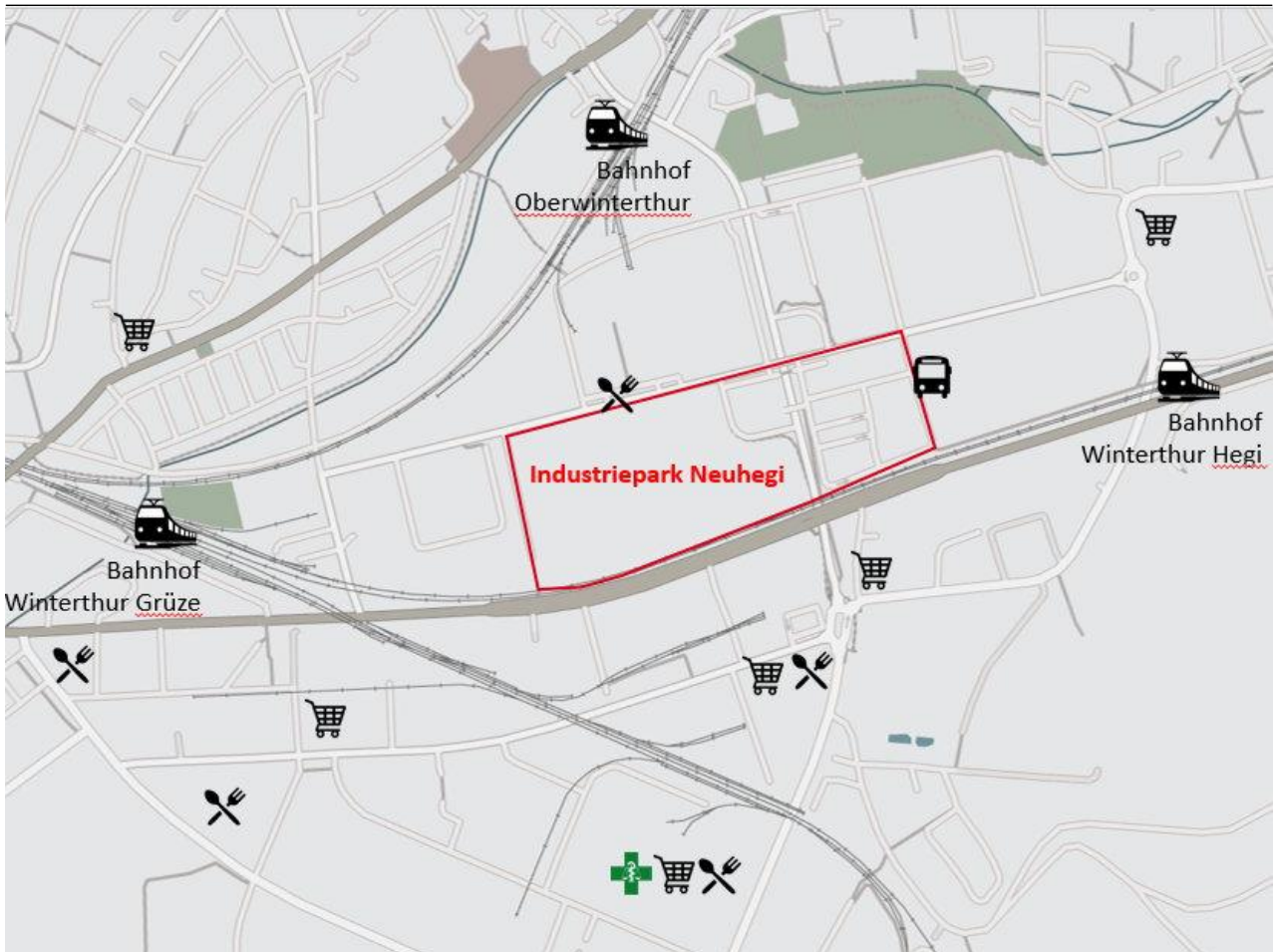
HK / NK akonto

35.- CHF/m<sup>2</sup>/J.

zzgl. MWST

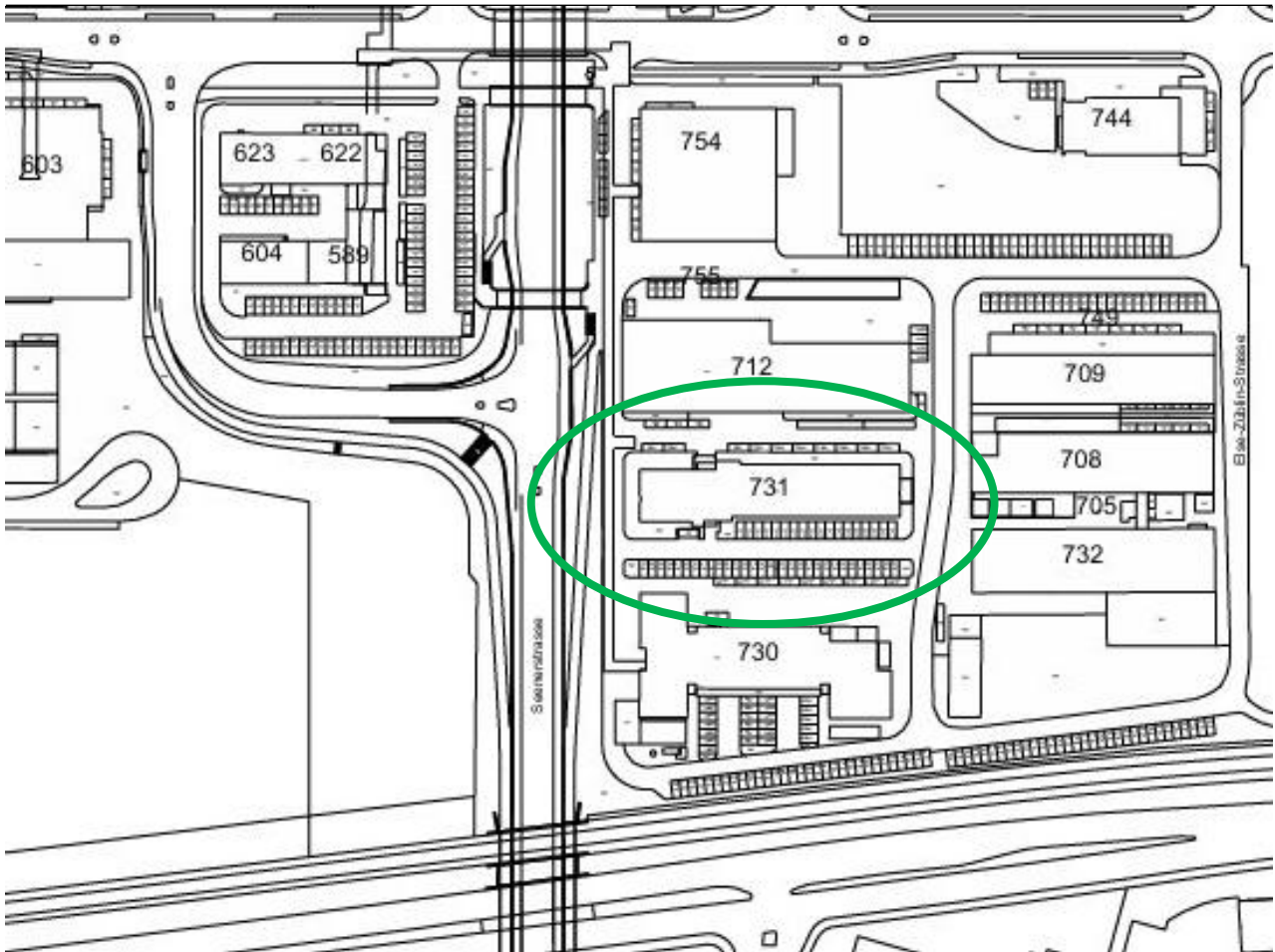
**Ihre Vorteile**

Per sofort oder nach Vereinbarung



## Lage

Winterthur liegt an der Grenze der beiden grossen Wirtschaftsräume Zürich und Ostschweiz und damit mitten in der boomenden Wirtschaftsregion „Greater Zurich Area“. Dies bedeutet beste Verkehrslage, ausgezeichnete Verfügbarkeit qualifizierter Mitarbeiter und nächste Nähe zum grössten Binnenmarkt der Schweiz. Winterthur ist traditionelles Zentrum für Maschinenbau und Engineering, für Sensortechnik und Medizinaltechnik. Zudem ist Winterthur ein Versicherungs-zentrum und der Gesundheitsbereich wächst seit geraumer Zeit überdurchschnittlich. Immer mehr werden Stadt und Region Winterthur auch zu einem Zentrum für praxis-orientierte Aus- und Weiterbildung.



### Areal

Die Liegenschaft befindet sich im Industrieareal Neuhegi und ist bestens an den öffentlichen Verkehr angebunden: Autobahnanschluss und eine zentrale Lage in der Region sind weitere Vorteile. Öffentlicher Verkehr: Bahnhof Hegi, Grüze und Winterthur in wenigen Gehminuten erreichbar, S-Bahn mehrmals pro Stunde. Haltestelle Industriepark, Buslinien 5 und 7, alle 5-10 Min. Auf dem Areal befinden sich Produktions-, Lager- und Büroflächen unterschiedlicher Grössen und Firmen unterschiedlicher Branchen.





---

Kontakt Anja Brose berät Sie gerne

+41 44 544 10 53

Anja.brose@intershop.ch

---

Intershop Management AG

Giessereistrasse 18

8005 Zürich

[www.intershop.ch](http://www.intershop.ch)

---