



## Büro- / Gewerbefläche

Etage: 1. OG  
Mietflächen\*: 365 m<sup>2</sup>

Ausbau: Grundausbau  
Nettomietzins/m<sup>2</sup> p.a.: CHF 150.- (verhandelbar)  
HK-NK/m<sup>2</sup> p.a.: CHF 25.-

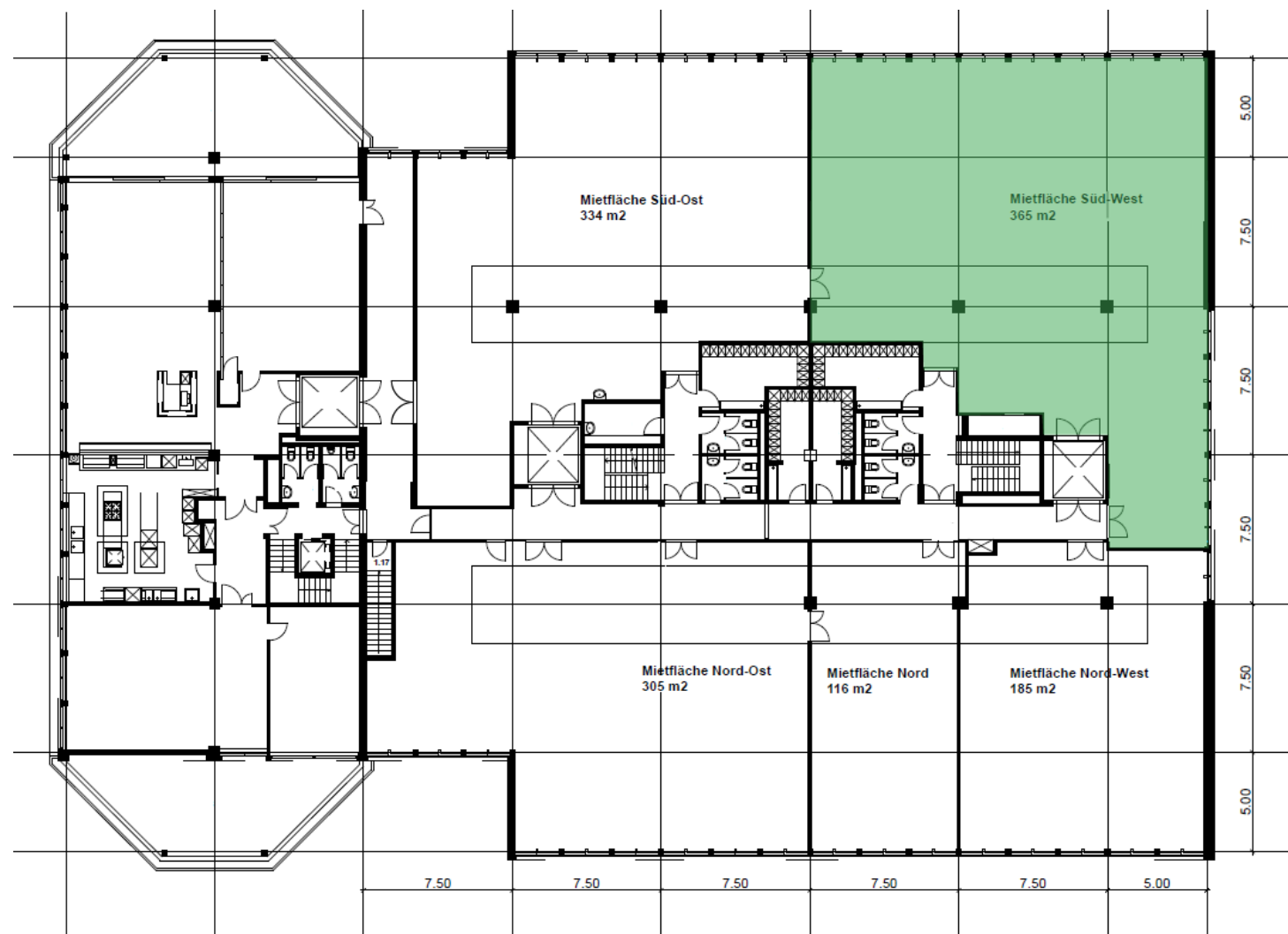
## Adresse

Honeywell-Platz 1  
8157 Dielsdorf

## Kontakt

Intershop Management AG  
Giessereistrasse 18  
8005 Zürich

Danijela Kacavenda  
Tel. +41 44 544 10 46  
danijela.kacavenda@intershop.ch



Der abgebildete Grundriss ist unverbindlich und nicht massstabgetreu. Die in diesem Dokument enthaltenen Angaben dienen ausschliesslich Informationszwecken und stellen keine Offerte dar.

## Ausbaubeschrieb

Raumhöhe	3.4 m
Nutzlast	max. 500 kg/m <sup>2</sup>
Bodenbelag	PU-Fertigbelag
Heizung	Radiatoren an Aussenwand
Elektro	Unterverteilung in Mietfläche, inkl. Elektrotrassen mit Erschliessung der Brüstungskanäle südseitig (je 80A + Glasfaseranschluss möglich)
Einrichtung	Brandschutztüren zu Mietflächen Holz-/Metallfenster mit Oblichter Grundbeleuchtung im Eingangsbereich Toilettenanlagen zur Mitbenutzung Warenlift mit 3'200 kg Tragkraft teilweise direkter Zugang zum Warenlift Garderoben und Lagerfläche im können dazu gemietet werden

Impressionen

Mietfläche 365 m<sup>2</sup>



## Impressionen



Anlieferung



Toiletten zur Mitbenützung im 1. OG



Korridor im 1. OG



Haupteingang + Anlieferung