

# ZO

Arbeiten  
Wohnen  
Begegnen

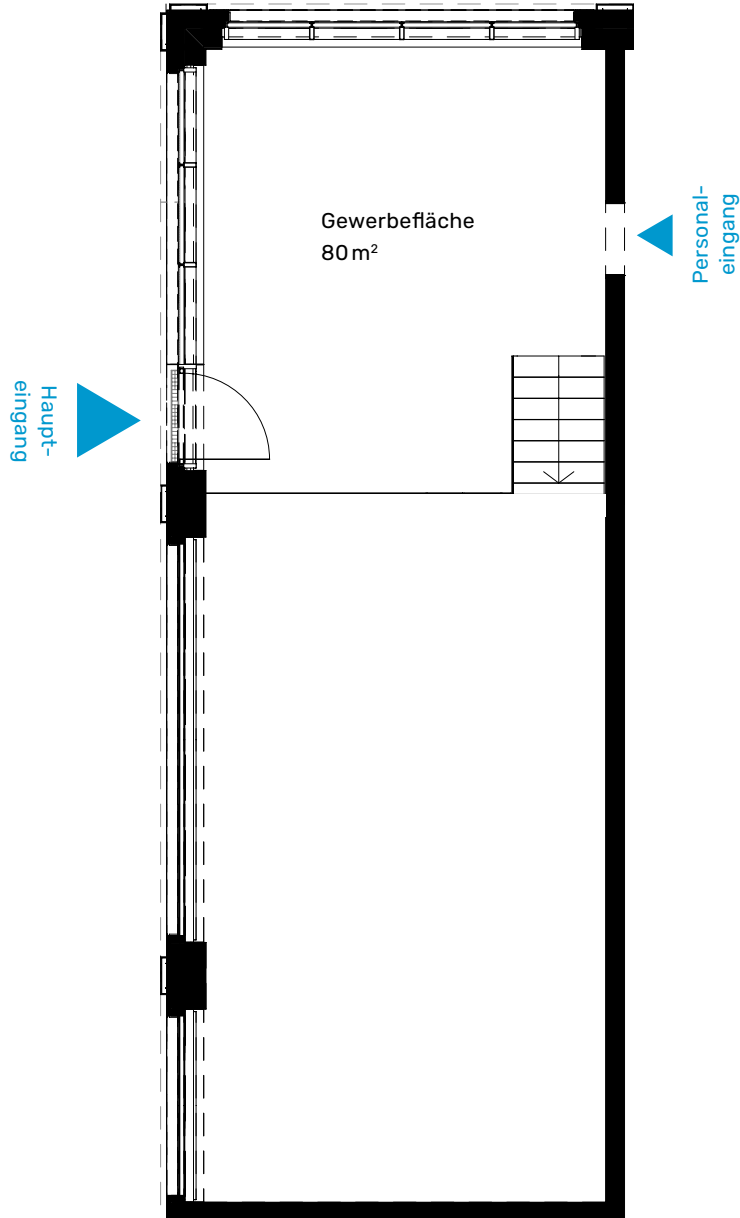
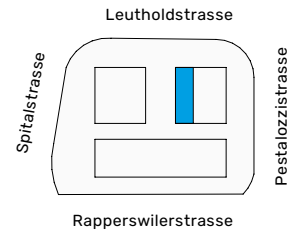
## Gewerbefläche

**TO 10.03**

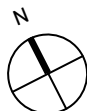
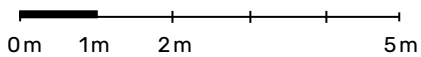
Erdgeschoss

Gewerbefläche: 80 m<sup>2</sup>

Raumhöhe: 4.23 m<sup>2</sup> / 2.97 m<sup>2</sup>



Masstab 1:100 (A4)



Erstvermietung

**tend**

Alle Angaben, Pläne, Zeichnungen usw. sind unverbindlich. Ausführungsbedingte Änderungen und Anpassungen sind möglich und bleiben bis zur Bauvollendung vorbehalten. Bei sämtlichen Flächen- und Höhenangaben handelt es sich um Circa-Masse. Keine Haftung.

[www.zo-haus.ch](http://www.zo-haus.ch)