



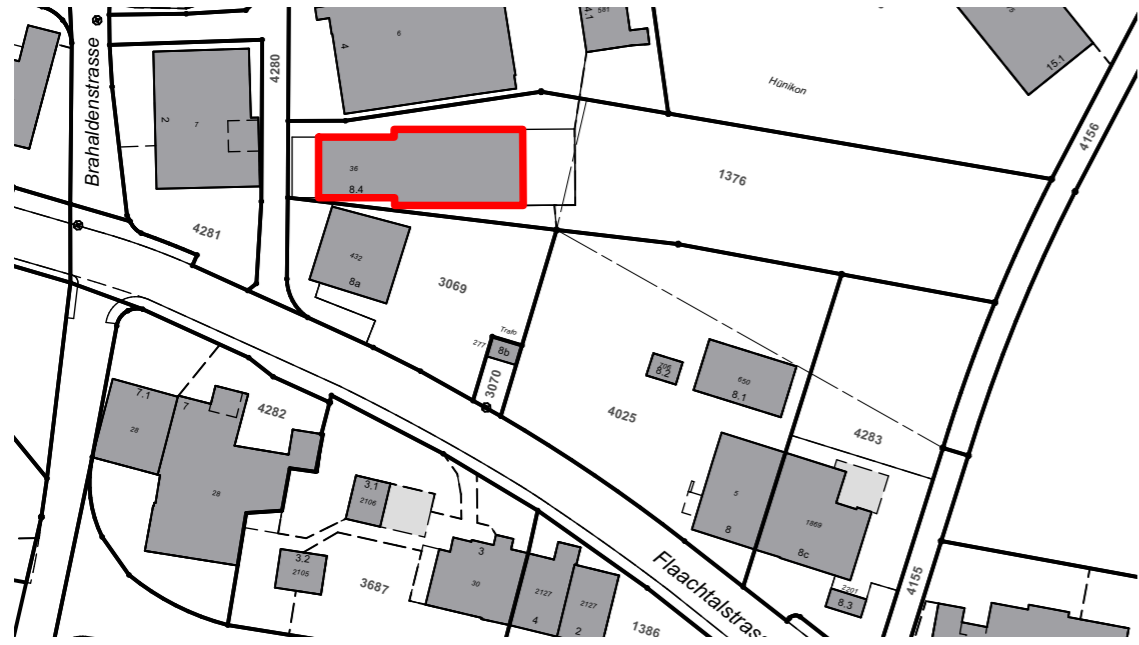
SLP ARCHITEKTUR AG

Lindauerstrasse 15  
8317 Tagelswangen  
T: +41 (0)44 945 90 90  
m a i l @ s l p a g . c h  
CHE-382.222.784 MWST

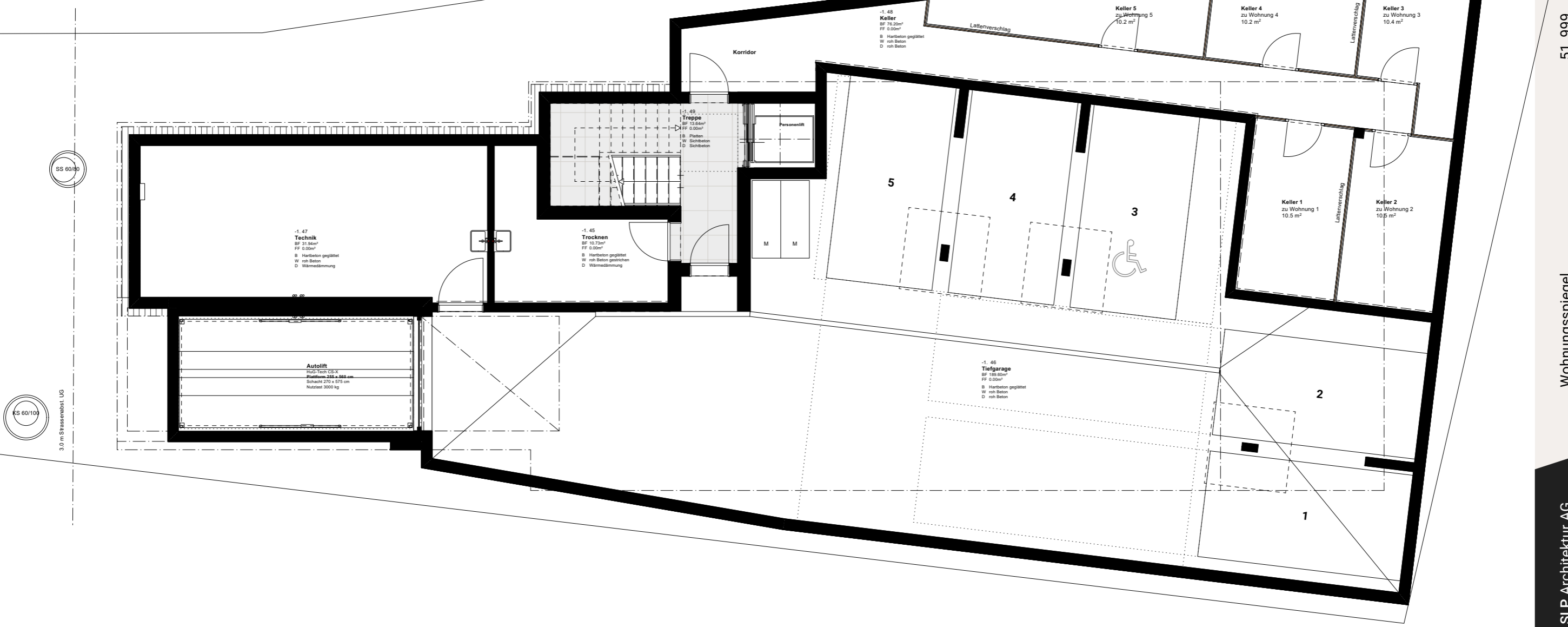
# Wohnungsspiegel

## Ersatzneubau MFH Hünikon

Brahaldenstrasse 6, 8412 Hünikon (Neftenbach)



**Untergeschoss**



### Wohnung Nr.1

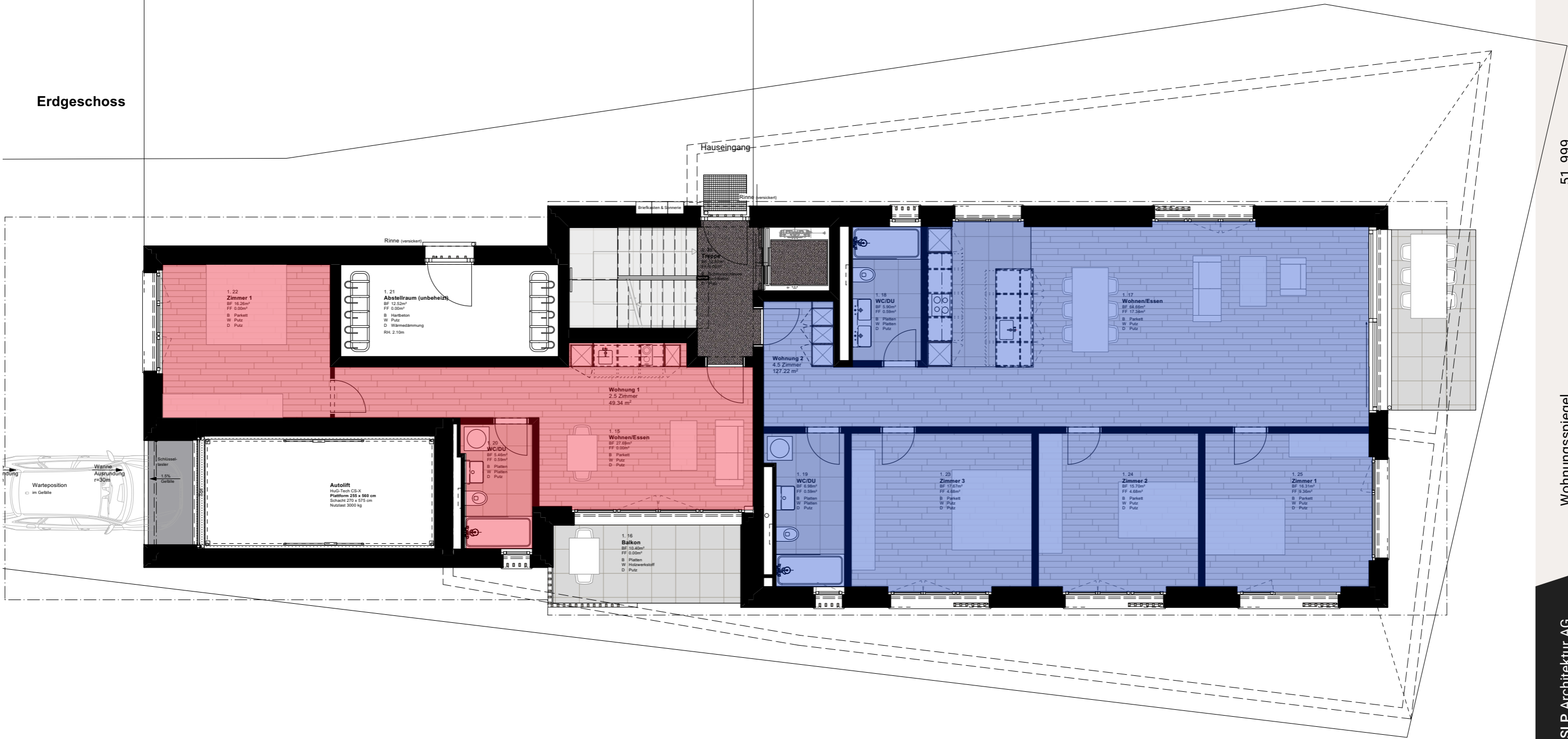
2.5 Zimmer  
 Hauptnutzfläche 49.79 m<sup>2</sup>  
 Nettowohnfläche 49.34 m<sup>2</sup>  
 Aussennutzfläche 10.40 m<sup>2</sup>  
 Erdgeschoss

### Wohnung Nr.2

4.5 Zimmer  
 Hauptnutzfläche 131.65 m<sup>2</sup>  
 Nettowohnfläche 127.22 m<sup>2</sup>  
 Aussennutzfläche 11.00 m<sup>2</sup>  
 Erdgeschoss

Flächen in Dachschrägen  
 berücksichtigt bis:  
 HNF (Hauptnutzfläche)  
 bis 2.00m = 100%  
 1.00 bis 2.00 m = 50%  
 NWFL (Nettowohnfläche)  
 bis 1.20m = 100%

Erdgeschoss



51\_999  
 Plannummer

Wohnungsspiegel  
 Ersatzneubau MFH Hünikon  
 Brahdalenstrasse 6, 8412 Hünikon (Neftenbach)

Mst. 1:100  
 Format DIN A3

Datum 16.01.2023  
 Druckdatum 05.02.2026

Projektname Ruben Ammann

Gezeichnet

SLP Architektur AG  
 Lindauerstrasse 15  
 8317 Tagelswangen

T. +41 44 945 90 90  
 slpag.ch | mail@slpag.ch



### Wohnung Nr.3

4.5 Zimmer  
Hauptnutzfläche 87.57 m<sup>2</sup> + 33.27 m<sup>2</sup> = 120.84 m<sup>2</sup>  
Nettowoohnfläche 86.06 m<sup>2</sup> + 32.22 m<sup>2</sup> = 118.28 m<sup>2</sup>  
Aussennutzfläche 10.40 m<sup>2</sup>  
Obergeschoss + Dachgeschoss

### Wohnung Nr.4

3.5 Zimmer  
Hauptnutzfläche 90.71 m<sup>2</sup>  
Nettowoohnfläche 86.56 m<sup>2</sup>  
Aussennutzfläche 12.08 m<sup>2</sup>  
Erdgeschoss

Flächen in Dachschrägen  
berücksichtigt bis:  
HNF (Hauptnutzfläche)  
bis 2.00m = 100%  
1.00 bis 2.00 m = 50%  
NWFL (Nettowoohnfläche)  
bis 1.20m = 100%

Obergeschoss



51\_999  
Plannummer

Wohnungsspiegel  
Ersatzneubau MFH Hünikon  
Brahaldenstrasse 6, 8412 Hünikon (Neftenbach)

Mst. 1:100  
Format DIN A3

Datum 16.01.2023  
Druckdatum 05.02.2026

Projektnummer  
Gezeichnet Ruben Ammann

SLP Architektur AG  
Lindauerstrasse 15  
8317 Tagelswangen

T: +41 44 945 90 90  
slpag.ch | mail@slpag.ch



