



Die finale Lichte Raumhöhe in allen Räumen ist den Koordinationsplänen HLKKE zu entnehmen.  
Die Verantwortung für die Einhaltung der VWF-Mindesthöhen liegt bei den HLKKE-Fachplanern.  
Die Aussparungen der HLKKE-Installationen sind dem separaten Aussparungsplan HLKKE zu entnehmen.

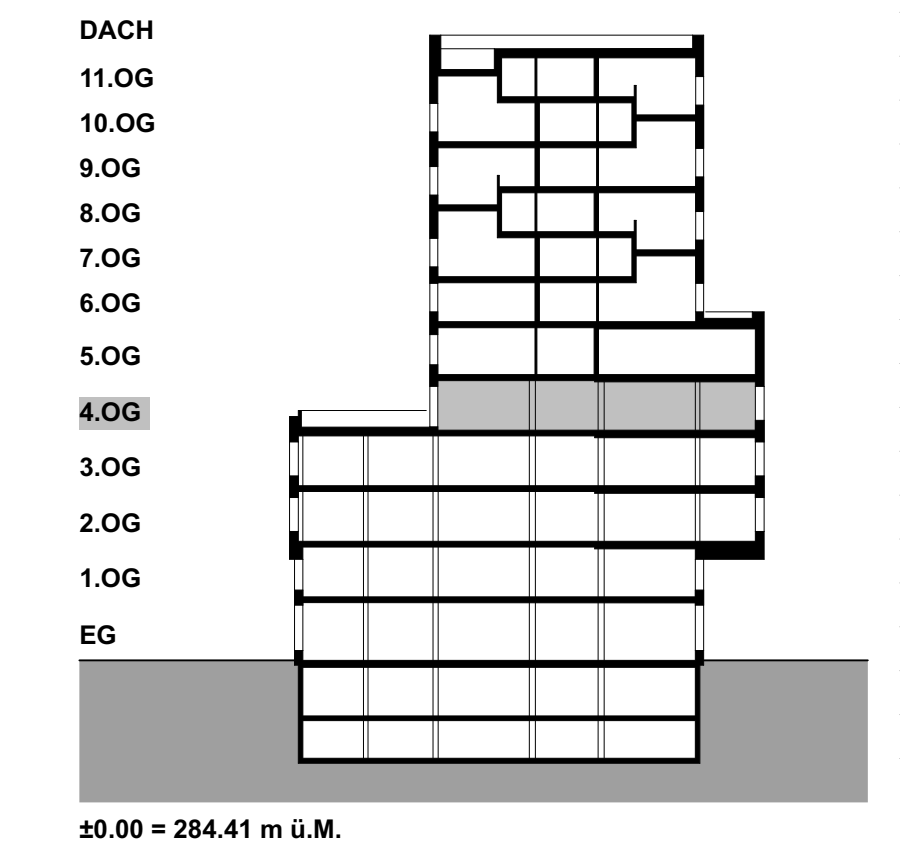
**TREPPEN, NASSZELLEN, KÜCHEN UND EINBAUMÖBEL GEMÄSS SEPARATEN DETAILPLÄNEN.**

**PLANLEGENDE:**

- |  |                     |                        |                                      |                          |
|--|---------------------|------------------------|--------------------------------------|--------------------------|
|  | BEITON              | SW SCHRÄGELHÖHE        | DK DREHPP-FÜßEL                      | BA BODENLAUF             |
|  | BACKSTEIN           | BR BRÜSTUNGSHÖHE       | RM VERBODENHÄFTSTREIFEN              | AG NORDBEREICH           |
|  | KALKSANDSTEIN       | ST STURZSHÖHE          | TS TÜRSCHESSER                       | FE FALLSTANG             |
|  | CALMO               | OK OBERKANT            | EM BRANDSCHUTZSTREIFEN MIT ZULASSUNG | KA KANALISATIONANSCHLUSS |
|  | MÖRTEL, GIPS        | UK UNTERKANT           | RD RAUCHERKANNALISIERUNG             | DW DRÜHWASSERLEITUNG     |
|  | HOLZ                | AK AUSSEERKANT         | RM RAUCH-UND-WÄRMEGEBÄUDE            | LS LICHTSCHWITZ          |
|  | DÄMMSTOFFE          | FB FERTIG-BODEN        | WT WÄRMEDÄMMSTREIFEN                 | PI PANDERSTREIFEN        |
|  | UND UNTERKANT DECKE | RD ROH DECKE           | INF INSTALLATIONSHÖHEN               | PD PANZERBLECH           |
|  | SPERRSCHICHT        | BU BÜCHERREGAL         | BW BOGENHÖHENVERTEILUNG              | NA NACHSTÜBES            |
|  | F FERTIG            | EV ELEKTROKABELLEITUNG | EV ELEKTROKABELLEITUNG               | FR FLUCHTRINNE           |
|  | R ROH               | KL KONTROLLLEISTE      | KL KONTROLLLEISTE                    |                          |

TÜR- UND FENSTERHÖHEN GEMESSEN AB OK FERTIG HÖHEREM BODEN, SCHWELLE, bzw. FENSTERBAK BIS UK ROH STURZ.

**ALLE MASSE SIND ROHMASSE UND VOM UNTERNEHMER AM BAU ZU KONTROLLIEREN**



**PROJEKT**  
**Wohn- und Geschäftshaus SYD**  
 Münchensteinerstrasse 117, CH-4053 Basel

**BAUHERRSCHAFT**  
 Wartec Invest AG  
 Grenzacherstrasse 79, CH-4058 Basel

**TOTALUNTERNEHMER**  
 Implemia Schweiz AG  
 Burgfelderstrasse 211, CH-4009 Basel

**PROJEKTPHASE**  
**Ausführungsplanung**

**MASSSTAB**      **FORMAT**      **GEZEICHNET**  
 1:50              A0              PZ

**ERSTELLDATUM**      **AUSGABEDATUM**  
 06.04.2020              22.02.2021

**PLANNUMMER**      **INDEX**  
 U02\_1.14              B00

**ARCHITEKTUR**  
 Bachard Wagner Architekten BSA  
 Kirschgartenstrasse 7, CH-4051 Basel

**STATIK**  
 ZPF Ingenieure AG  
 Kohlenberggasse 1, CH-4051 Basel

**HLKKS - PLANUNG**  
 Energietaeler ag  
 Birglistrasse 11, CH-3608 Thun

**ELEKTROPLANUNG**  
 Enovista Engineering AG  
 Klösterligasse 1, CH-4800 Zofingen

**BAUPHYSIK / AKUSTIK**  
 Gartenmann Engineering AG  
 St. Jakobs-Strasse 54, CH-4052 Basel

**FASSADENPLANUNG**  
 Emmer Pfenninger Partner AG  
 Weidenstrasse 15, CH-4142 Münchenstein

**LANDSCHAFTSARCHITEKTUR**  
 Berthold Lenzin Landschaftsarchitekten  
 St. Alban-Tal 40a, CH-4052 Basel

**BRANDSCHUTZPLANUNG**  
 Gruner AG  
 St. Jakobs-Strasse 199, CH-4020 Basel