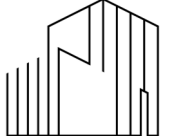
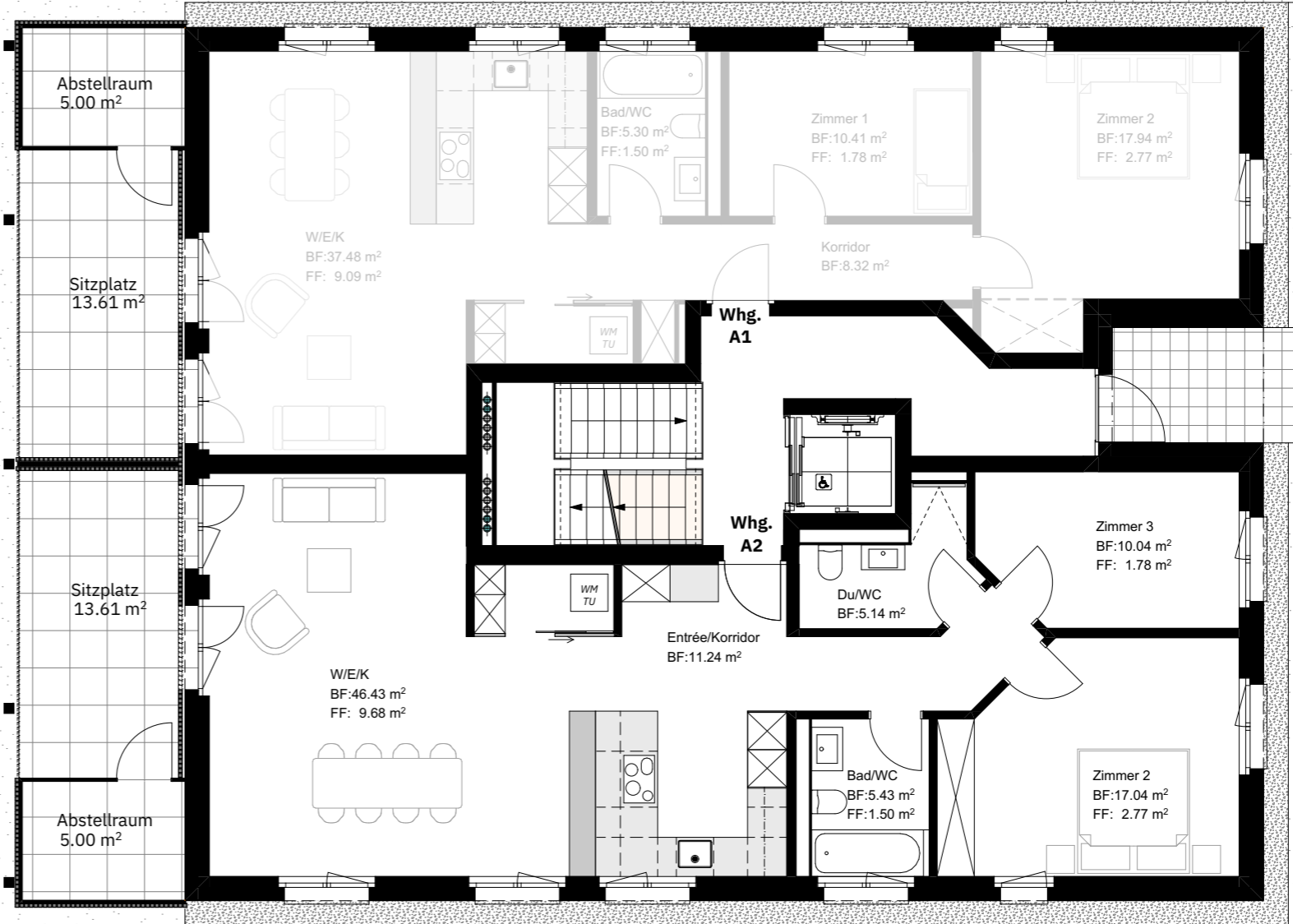


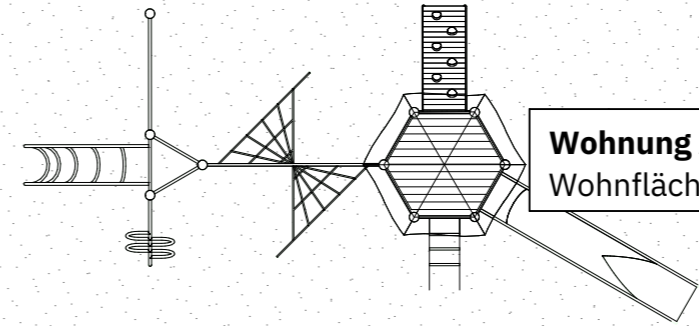
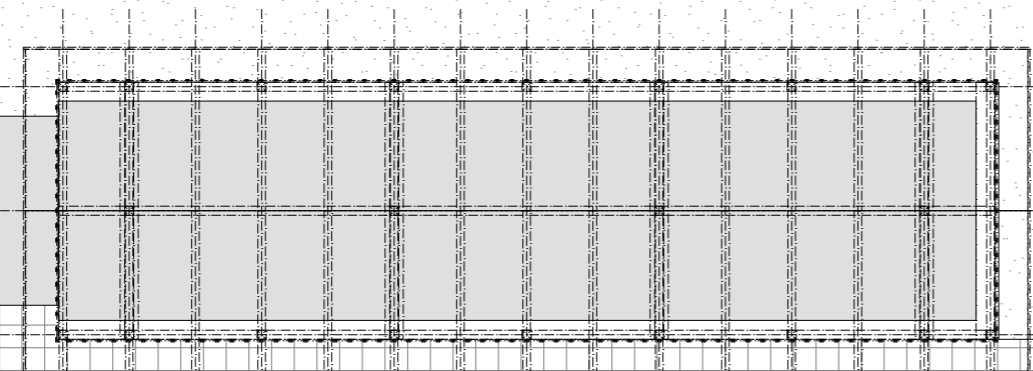
Projekt: Überbauung Dorfstrasse 21 Dorfstrasse 21 8184 Bachenbülach	Bauherrschaft: Widmer Partner Immobilien AG Dorfstrasse 1 8185 Winkel	Massstab: 1:100 (A3)	 CREO ARCHITEKTUR
Planbezeichnung: Verkaufsplan Untergeschoss (Haus A - Neubau - Variante)	Architekten: CREO Architektur GmbH Brüttenerstr. 22 8309 Nürensdorf	Gezeichnet: ns	
		Datum: 09.06.2026	
		Plannummer: V100_001.2A	

Wohnung A1:
Wohnfläche = 81.6 m²

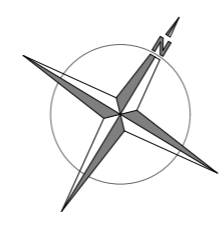
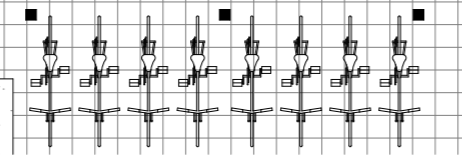
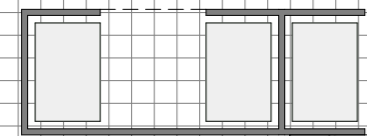


2753

2754

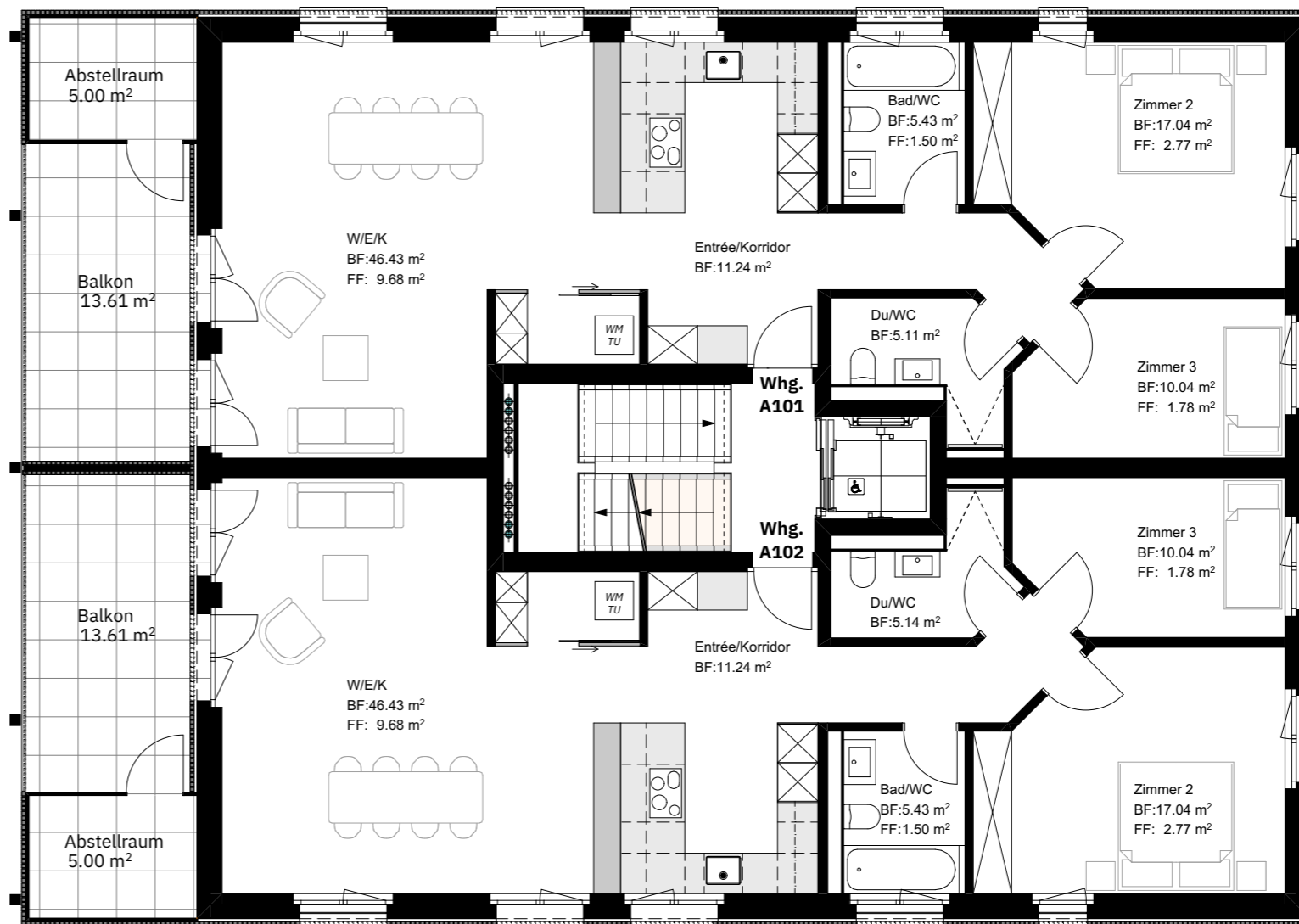


Wohnung A2:
Wohnfläche = 98.1 m²



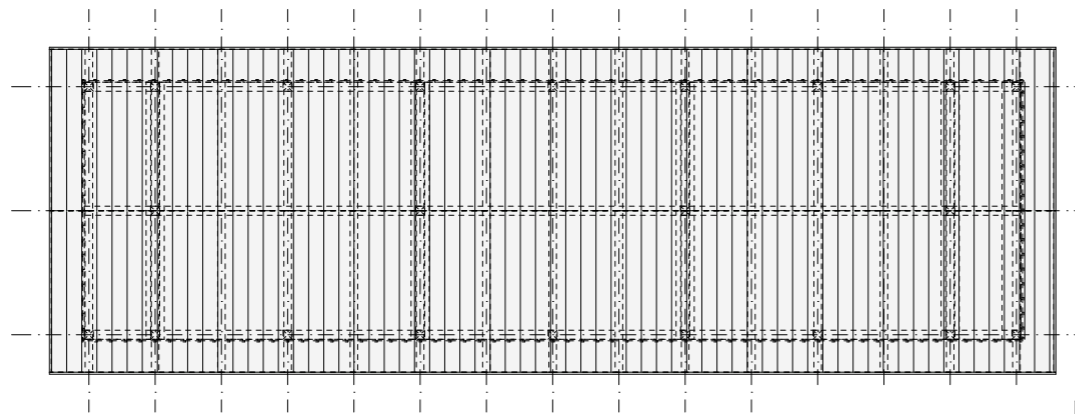
Projekt: Überbauung Dorfstrasse 21 Dorfstrasse 21 8184 Bachenbülach	Bauherrschaft: Widmer Partner Immobilien AG Dorfstrasse 1 8185 Winkel	Massstab: 1:100 (A3)	 CREO ARCHITEKTUR
Planbezeichnung: Verkaufsplan Erdgeschoss (Haus A - Neubau - Variante)	Architekten: CREO Architektur GmbH Brüttenerstr. 22 8309 Nürensdorf	Gezeichnet: ns	
		Datum: 09.06.2026 Plannummer: V100_002.2A	

Wohnung A101:
Wohnfläche = 98.0 m²

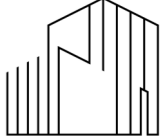


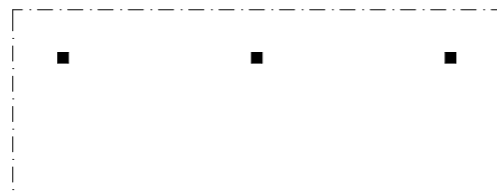
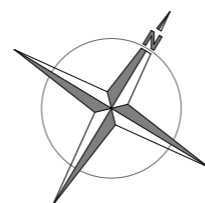
2753

2754

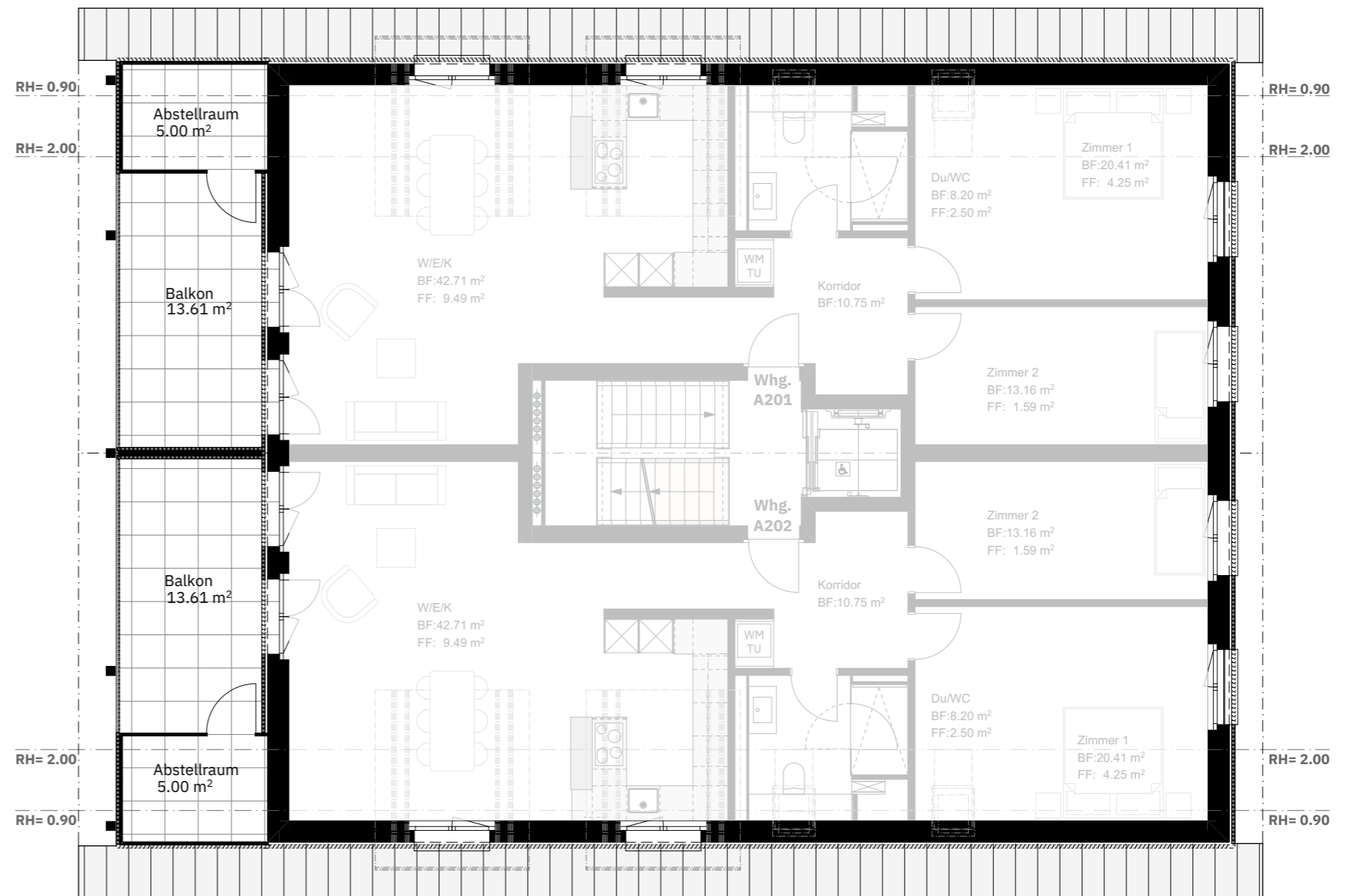


Wohnung A102:
Wohnfläche = 98.0 m²

Projekt: Überbauung Dorfstrasse 21 Dorfstrasse 21 8184 Bachenbülach	Bauherrschaft: Widmer Partner Immobilien AG Dorfstrasse 1 8185 Winkel	Massstab: 1:100 (A3)	 CREO ARCHITEKTUR
		Gezeichnet: ns	
Planbezeichnung: Verkaufsplan Obergeschoss (Haus A - Neubau - Variante)	Architekten: CREO Architektur GmbH Brüttenerstr. 22 8309 Nürensdorf	Datum: 09.06.2026	
		Plannummer: V100_003.2A	



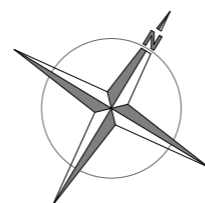
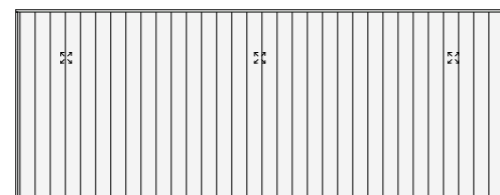
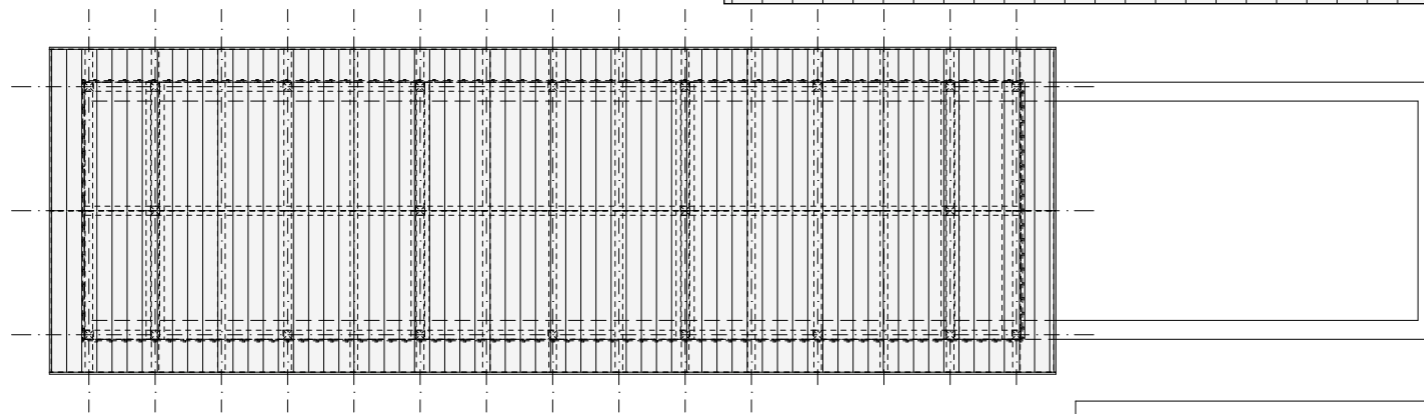
Wohnung A201:
Wohnfläche = 98.0 m²




2753

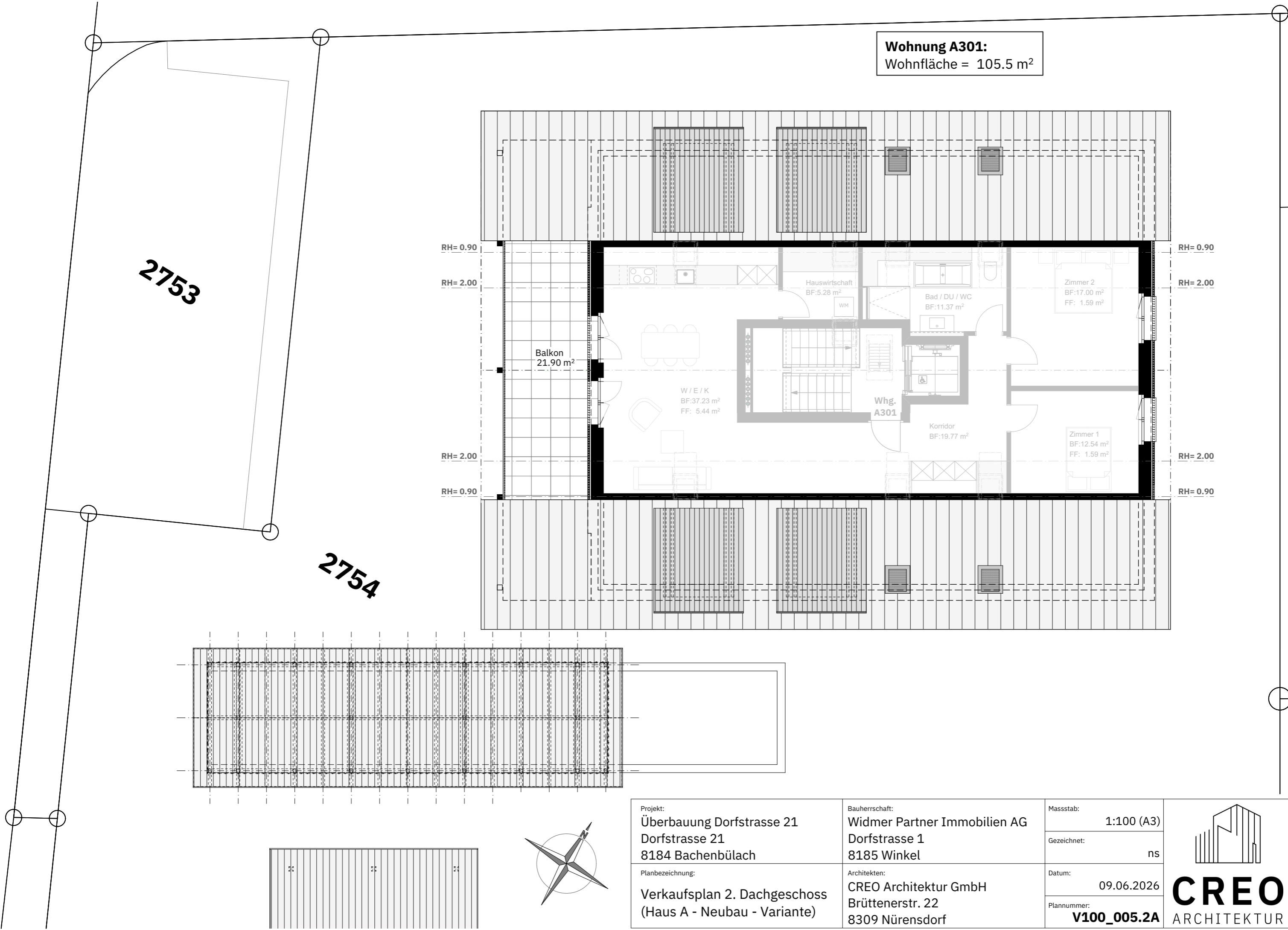
2754

Wohnung A202:
Wohnfläche = 98.0 m²



Projekt: Überbauung Dorfstrasse 21 Dorfstrasse 21 8184 Bachenbülach	Bauherrschaft: Widmer Partner Immobilien AG Dorfstrasse 1 8185 Winkel	Massstab: 1:100 (A3)	 CREO ARCHITEKTUR
		Gezeichnet: ns	
Planbezeichnung: Verkaufsplan 1. Dachgeschoss (Haus A - Neubau - Variante)	Architekten: CREO Architektur GmbH Brüttenerstr. 22 8309 Nürensdorf	Datum: 09.06.2026	
		Plannummer: V100_004.2A	

Wohnung A301:
Wohnfläche = 105.5 m²



RH= 0.90
RH= 2.00
RH= 2.00
RH= 0.90

RH= 0.90
RH= 2.00
RH= 2.00
RH= 0.90

Balkon
21.90 m²

W / E / K
BF: 37.23 m²
FF: 5.44 m²

Hauswirtschaft
BF: 5.28 m²

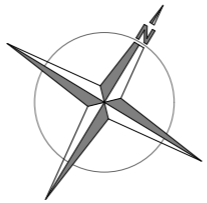
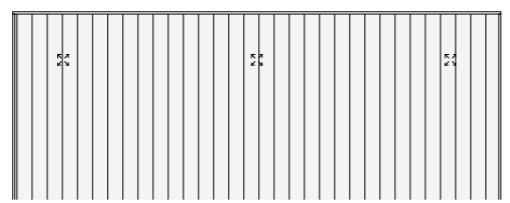
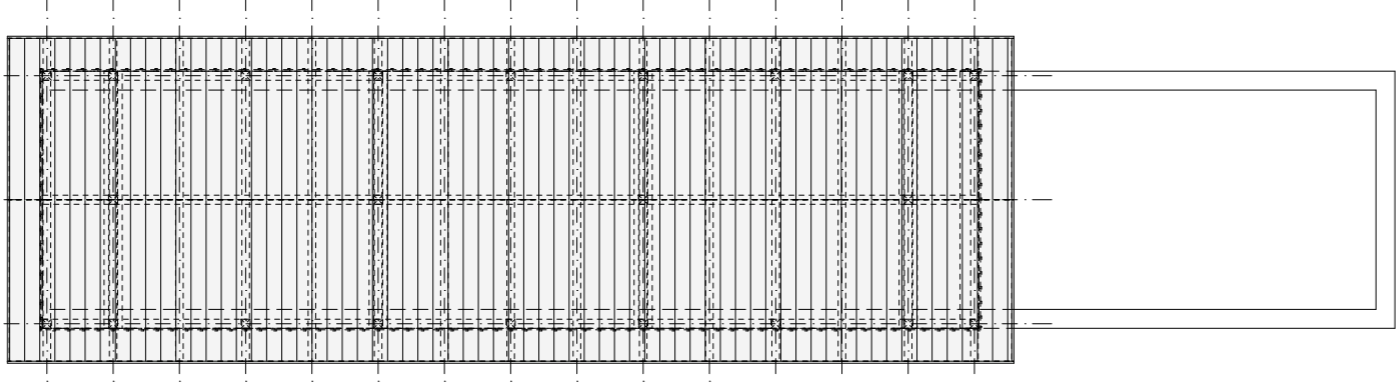
Bad / DU / WC
BF: 11.37 m²

Zimmer 2
BF: 17.00 m²
FF: 1.59 m²

Whg.
A301

Korridor
BF: 19.77 m²

Zimmer 1
BF: 12.54 m²
FF: 1.59 m²



Projekt: Überbauung Dorfstrasse 21 Dorfstrasse 21 8184 Bachenbülach	Bauherrschaft: Widmer Partner Immobilien AG Dorfstrasse 1 8185 Winkel	Massstab: 1:100 (A3)	 CREO ARCHITEKTUR
Planbezeichnung: Verkaufsplan 2. Dachgeschoss (Haus A - Neubau - Variante)	Architekten: CREO Architektur GmbH Brüttenerstr. 22 8309 Nürensdorf	Gezeichnet: ns	
		Datum: 09.06.2026	
		Plannummer: V100_005.2A	