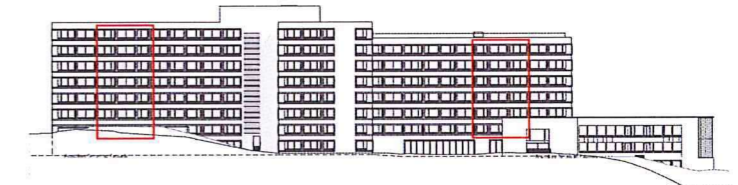
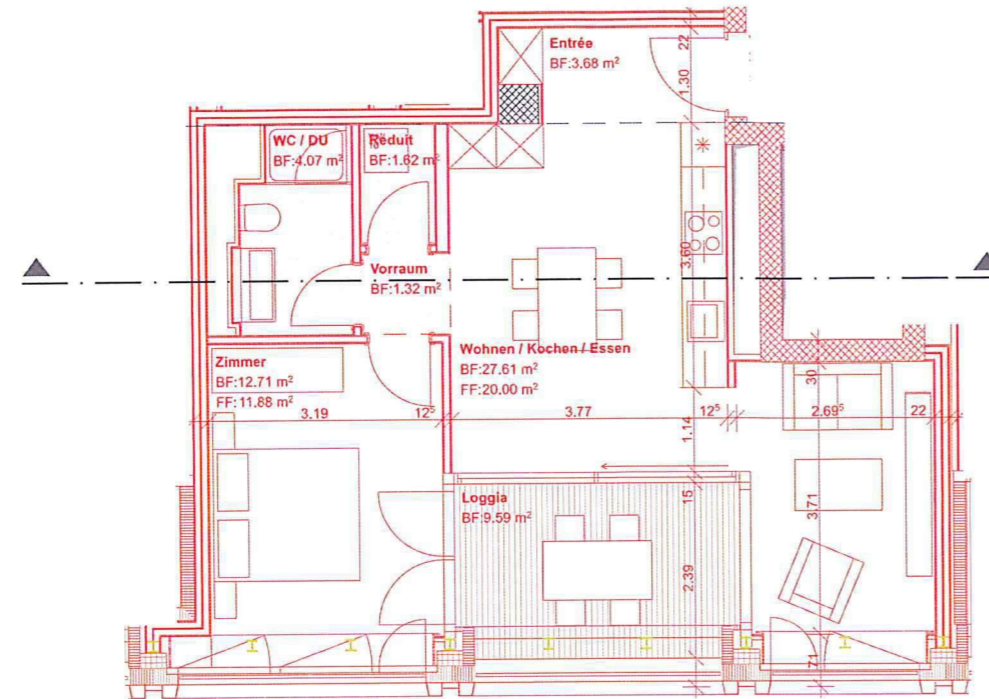


Übersichtsplan | M 1:1500

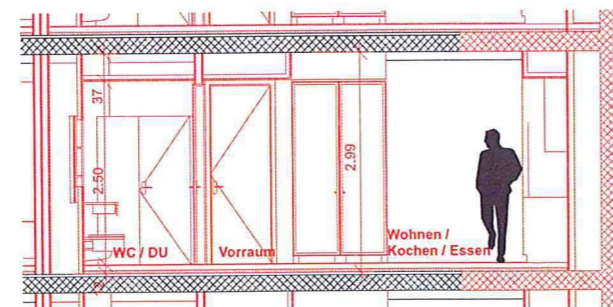


Ansicht Süd | M 1:1500



Grundriss | M 1:100

Abhangdecke Gipskarton



Querschnitt | M 1:100

*Türhöhen noch nicht definiert

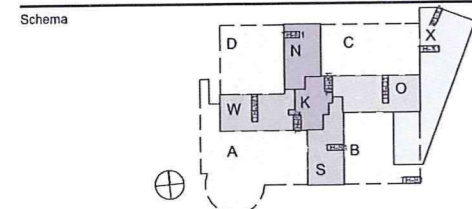
Verteilschlüssel Wohnung im Gesamtgebäude

Geschoss	Anzahl Wohnung	Anzahl gesamt
Erdgeschoss	1	11
1.Obergeschoss	2	18
2.Obergeschoss	2	18
3.Obergeschoss	2	18
4.Obergeschoss	2	18
5.Obergeschoss	2	18
6.Obergeschoss	2	18
7.Obergeschoss	1	13
Gesamt	14	132

2.5 - Zimmerwohnung W1-Gx-02 und O1-Gx-03

Raumname	Boden	Wand	Decke	Fläche
Entrée	Parkett	Weissputz Q3	Weissputz Q3	3.68
Reduit	ker. Platten	ker. Platten / Weissputz gestr.	Abhangdecke GK Q3	1.62
Vorraum	Parkett	Weissputz Q3	Abhangdecke GK Q3	1.32
WC / DU	ker. Platten	ker. Platten / Weissputz gestr. / Spiegel	Abhangdecke GK Q3	4.07
Wohnen / Kochen / Essen	Parkett	Weissputz Q3	Weissputz Q3	27.61
Zimmer	Parkett	Weissputz Q3	Weissputz Q3	12.71
Gesamt Wohnfläche				51.01 m²
Loggia	Naturstein	Aluminiumverkleidung	Akustikpaneel	9.59
Gesamt Aussenfläche				9.59 m²
Gesamt Mietfläche				60.60 m²

SBG Schönburg Bern, Viktoriastrasse 21



Bauherr Swiss Prime Site Immobilien AG (SPS)
Frohburgstrasse 1 | 4600 Olten
vertreten durch:
Wincasa AG
Reitlergasse 9 | 8021 Zürich



Totalunternehmer
Losinger Marazzi AG
Wankdorfallee 5 | 3014 Bern



Index	Bemerkungen	Datum / Gez.
A	Erstausgabe	31.03.2017 / mo
B	Planstand Bauprojekt 2	06.07.2017 / cg

Planer ARGE Schönburg
Theo Hotz Partner AG
Münchhaldenstr. 21 | 8008 Zürich | T +41 422 47 33
Marazzi + Paul Architekten AG
Drahtzugstrasse 18 | 8008 Zürich | T +41 818 21 40

Plantitel **Wohnung W1-Gx-02**
Dossier Wohnungen

Plan-Nr. SBG_4_ARC_NEU_GRU_UB_GP_81013_V_B

ID-Nummer	81013
Index	B
Datum / Gez.	31.03.2017 / ARC
Rev. / Gez.	06.07.2017 / ARC
Phase	Bauprojekt 2
± 0.00 =	564.10m ü. M.
Format	A3
Massstab	1:100