

Liegenschafts-Nr. 10265  
Adresse Pulvermühlestrasse 5  
7000 Chur

Nutzungsart

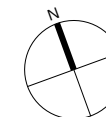
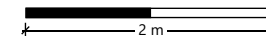
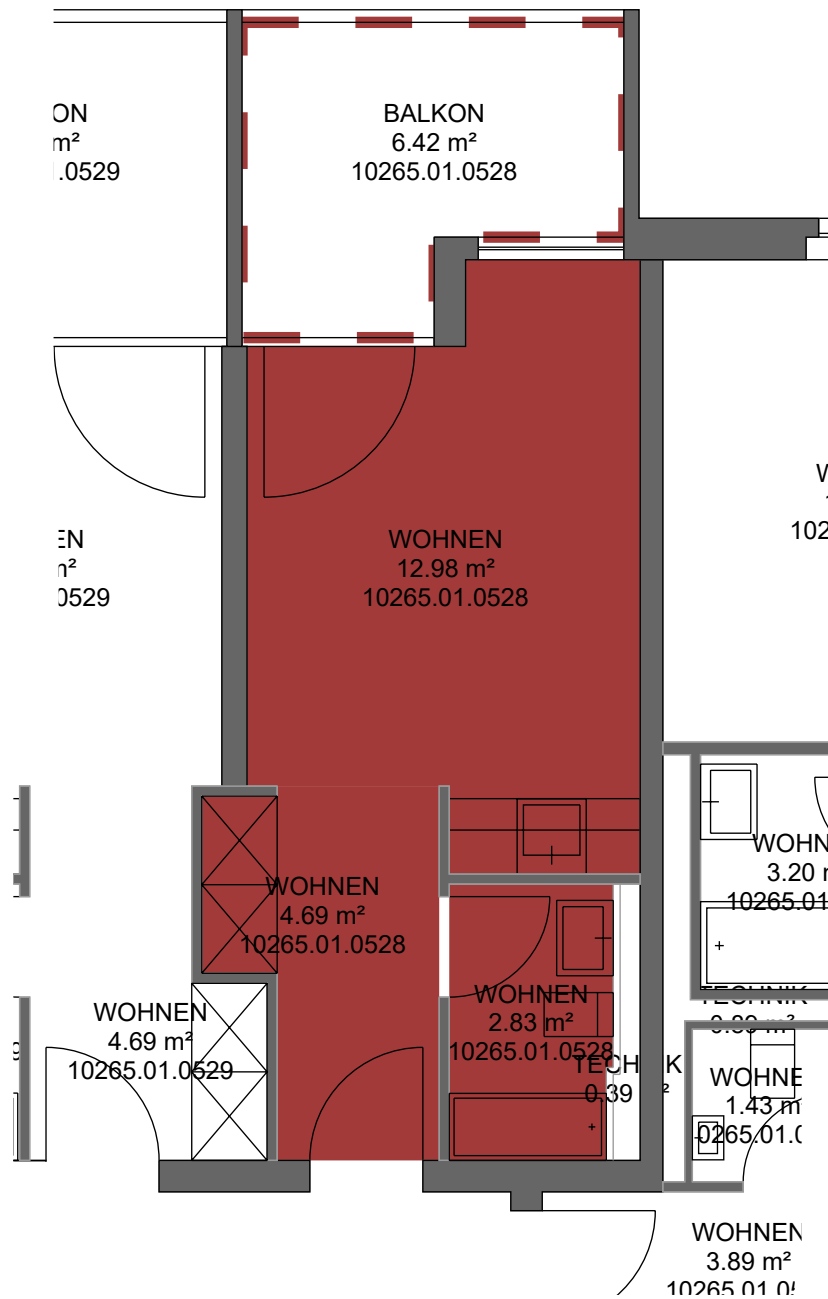
Bewirtschafter

Druckdatum 25.08.2022  
Aktuelle Situation

**Etage 5. Obergeschoss**

**Vertragsbeilage**

	VWAGF*	ZF*	VMF*
■ 10265.01.0528	20.5	0.0	20



\*Dieser Vermietungsplan hat ausschliesslich informellen Charakter. Der Interessent bzw. Mieter kann aus dem Vermietungsplan daher keinerlei Ansprüche ableiten. Für Mietflächen, Masse, Grundrisse, Einbauelemente, Türanschläge usw. gelten ausschliesslich die in der Hauptmietvertragsurkunde gemachten Angaben. Alle Massangaben sind für Ausführungs- und Bestellzwecke vor Ort zu prüfen. Nichttragende Wände müssen vor Abbruch bezüglich Statik mit einem Fachplaner geprüft werden. VWAGF=Vermietbare Wohn-, Arbeits- u. Gewerbefläche, ZF=Zuschlagsfläche, VMF=Vermietbare Fläche (gerundet)