

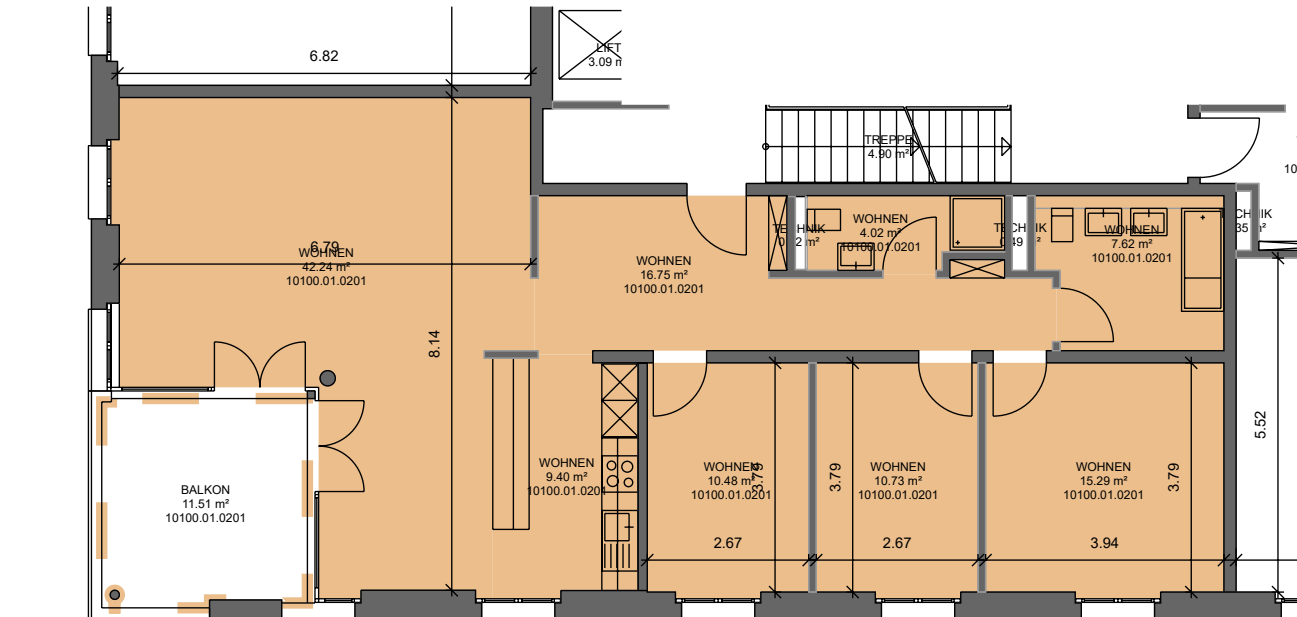
Liegenschafts-Nr. 10100
Adresse Turnerstrasse 32
9000 St. Gallen
Nutzungsart Wohngebäude

Bewirtschafter
Druckdatum 07.05.2025
Aktuelle Situation

Etage 1. Obergeschoss, 1. Untergeschoss

Vertragsbeilage

	VWAGF*	ZF*	VMF*
10100.01.0201	116.5	0.0	117



*Dieser Vermietungsplan hat ausschliesslich informellen Charakter. Der Interessent bzw. Mieter kann aus dem Vermietungsplan daher keinerlei Ansprüche ableiten. Für Mietflächen, Masse, Grundrisse, Einbauelemente, Türanschläge usw. gelten ausschliesslich die in der Hauptmietvertragsurkunde gemachten Angaben. Alle Massangaben sind für Ausführungs- und Bestellzwecke vor Ort zu prüfen. Nichttragende Wände müssen vor Abbruch bezüglich Statik mit einem Fachplaner geprüft werden. VWAGF=Vermietbare Wohn-, Arbeits- u. Gewerbefläche, ZF=Zuschlagsfläche, VMF=Vermietbare Fläche (gerundet)

