

HAUS 6: WOHNUNG 6-003

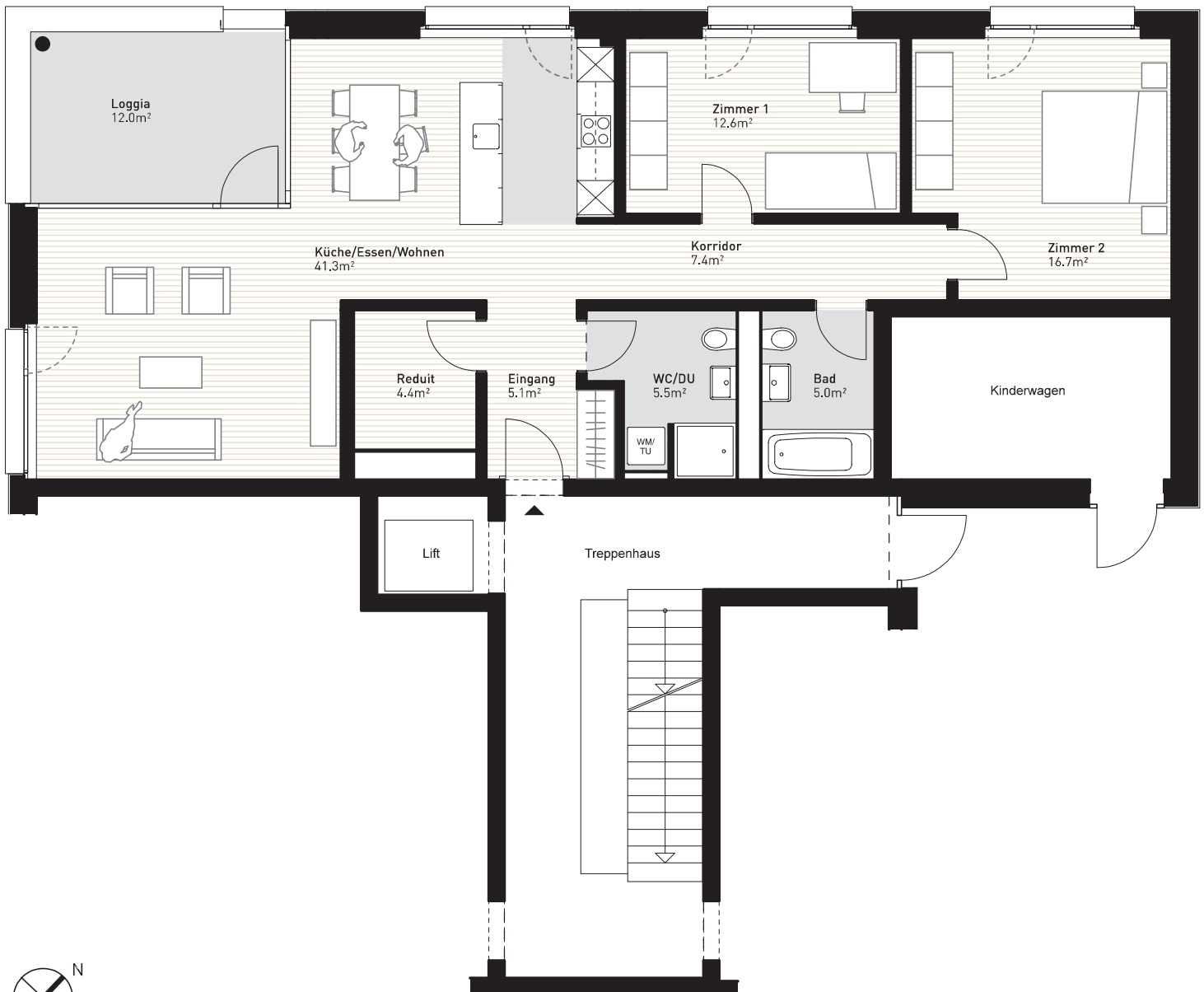
ERDGESCHOSS

3.5 ZIMMERWOHNUNG

WOHNFLÄCHE: 97.9 m²

LOGGIA: 12 m²

KAPPELSTRASSE 6
5432 NEUENHOF



0 1 2 3 4 5 1:100

Stand Oktober 2017
 Alle Angaben, Pläne, Zeichnungen usw. sind unverbindlich.
 Die Möblierung auf den Plänen und die Visualisierungen dienen
 als Beispiele und zeigen nicht immer den endgültigen Ausbau.
 Änderungen bleiben bis Bauvollendung vorbehalten.