

2.5-Zimmer-Wohnung

Giessenplatz 7, 8600 Dübendorf

Stockwerk 4. Obergeschoss

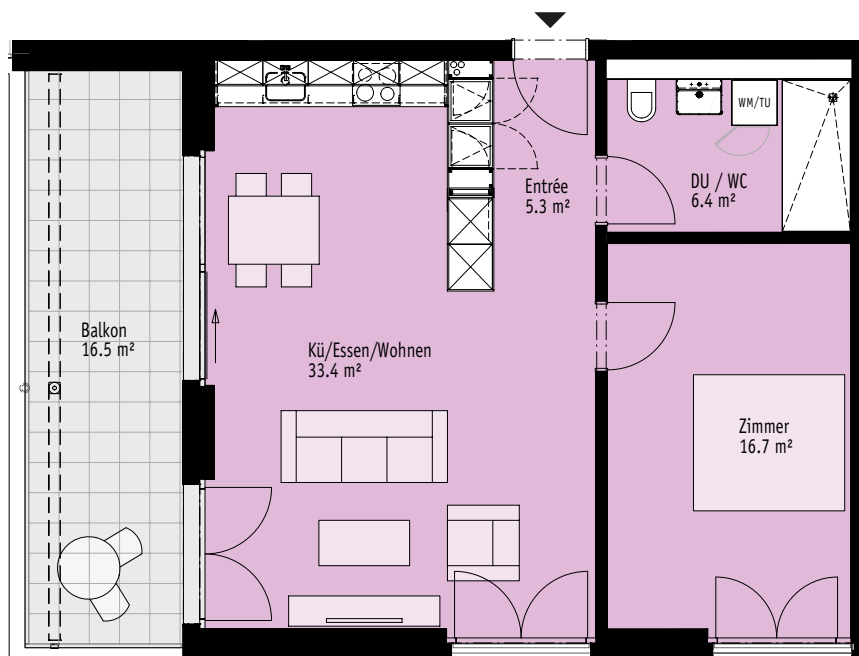
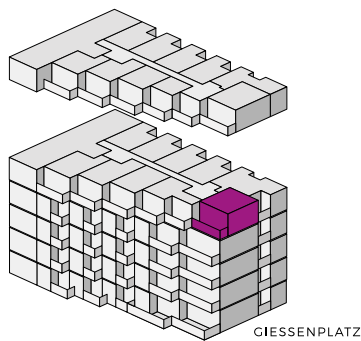
Fläche Nr. 7.04.15

Typ 0

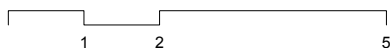
Wohnfläche 61.8 m²

Aussenfläche 16.5 m²

Ausrichtung West



Masstab: 1:100



Änderungen und Abweichungen gegenüber den publizierten Angaben bleiben ausdrücklich vorbehalten. Keine Haftung.