

Liegenschafts-Nr. 10042  
Adresse Mühlegasse 12 a-c  
6340 Baar

Nutzungsart Wohnhaus

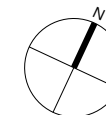
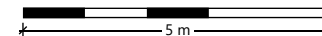
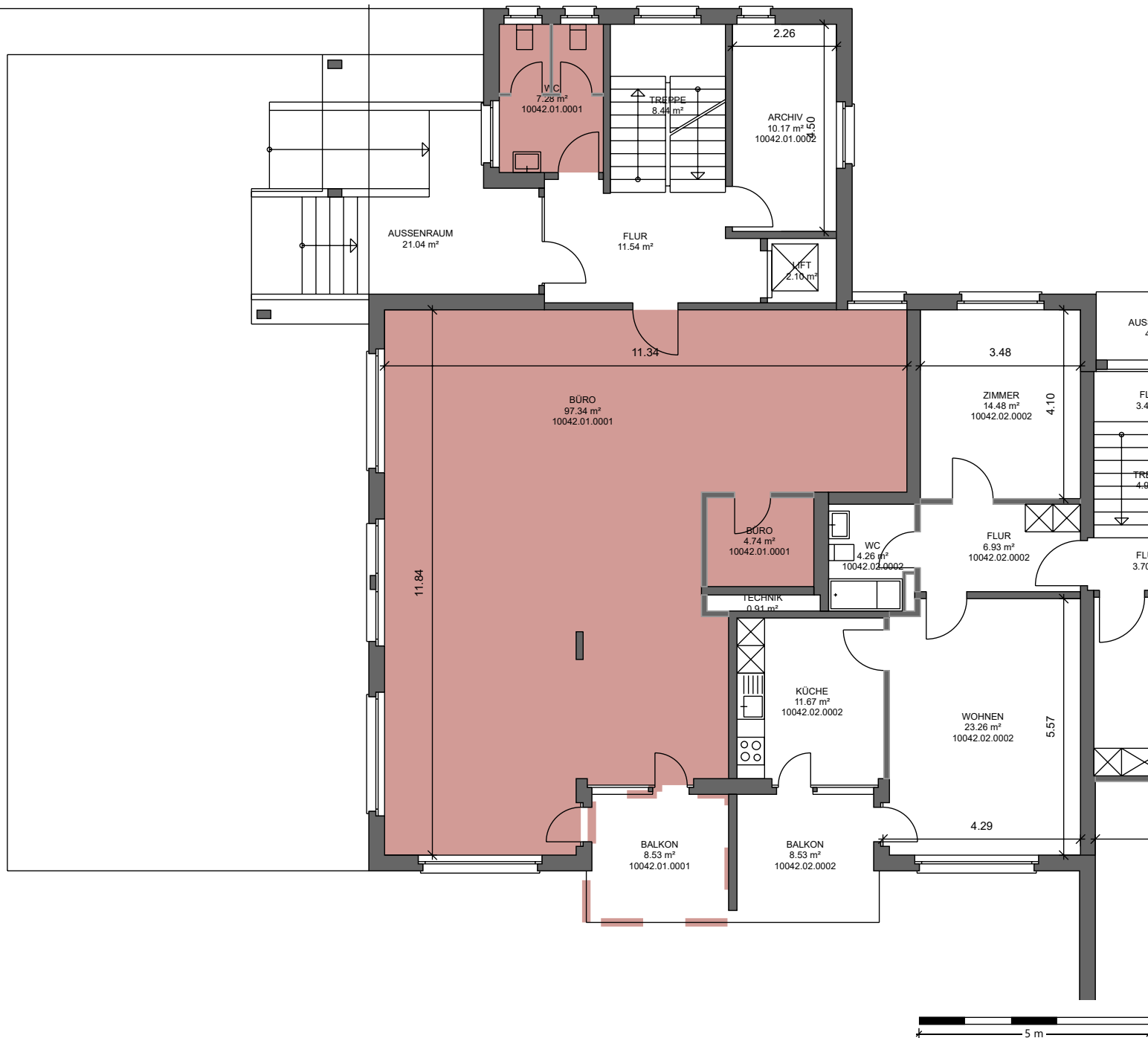
Bewirtschafter

Druckdatum 01.05.2025  
Aktuelle Situation

**Etage Erdgeschoss**

### Vermietungsplan (ID)

	VWAGF*	ZF*	VMF*
10042.01.0001	109,3	0,0	109



\*Dieser Vermietungsplan hat ausschliesslich informellen Charakter. Der Interessent bzw. Mieter kann aus dem Vermietungsplan daher keinerlei Ansprüche ableiten. Für Mietflächen, Masse, Grundrisse, Einbauelemente, Türanschläge usw. gelten ausschliesslich die in der Hauptmietvertragsurkunde gemachten Angaben. Alle Massangaben sind für Ausführungs- und Bestimmungszwecke vor Ort zu prüfen. Nichttragende Wände müssen vor Abbruch bezüglich Statik mit einem Fachplaner geprüft werden. VWAGF=Vermietbare Wohn-, Arbeits- u. Gewerbefläche, ZF=Zuschlagsfläche, VMF=Vermietbare Fläche (gerundet)