

Liegenschafts-Nr. 10210  
Adresse ZETA - Via Ceresio 55  
6963 Lugano-Pregassona

Nutzungsart

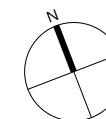
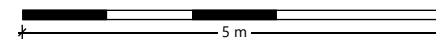
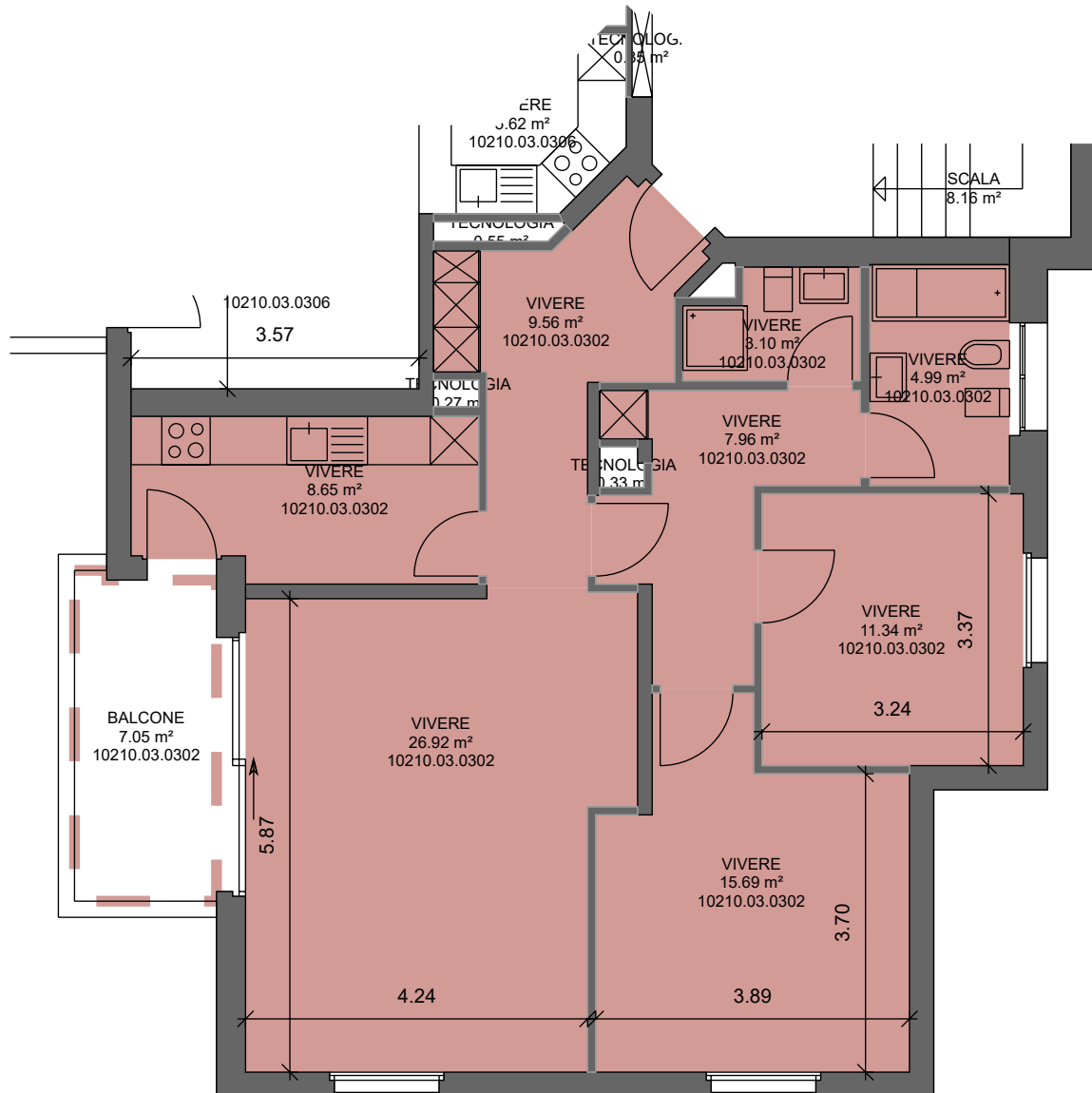
Bewirtschafter

Druckdatum 28.04.2026  
Aktuelle Situation

**Etage** 1° Sotterraneo, 3° Piano

### Vermietungsplan (ID)

	VWAGF*	ZF*	VMF*
10210.03.0302	88.2	0.0	88



\*Dieser Vermietungsplan hat ausschliesslich informellen Charakter. Der Interessent bzw. Mieter kann aus dem Vermietungsplan daher keinerlei Ansprüche ableiten. Für Mietflächen, Masse, Grundrisse, Einbauelemente, Türanschläge usw. gelten ausschliesslich die in der Hauptmietvertragsurkunde gemachten Angaben. Alle Massangaben sind für Ausführungs- und Bestimmungszwecke vor Ort zu prüfen. Nichttragende Wände müssen vor Abbruch bezüglich Statik mit einem Fachplaner geprüft werden. VWAGF=Vermietbare Wohn-, Arbeits- u. Gewerbefläche, ZF=Zuschlagsfläche, VMF=Vermietbare Fläche (gerundet)