

HIER ARBEITET DIE ZUKUNFT

STANDORT

Das Turm Areal liegt zentral beim Bahnhof Winterthur und bietet beste Verbindungen nach Zürich und in die ganze Schweiz

BENEFITS

- GRESB-Auszeichnung für Nachhaltigkeit
- BREEAM-zertifiziertes Areal
- Winter- & Sommer-Pop-up
- Vielfältiger Mietermix mit Mieterevents

HIGHLIGHTS

- Top Lage direkt beim Bahnhof
- Personenlifte und Warenlifte vorhanden
- Erhöhte Bodenlastkapazität
- Grosszügige Deckenhöhen

KEY FACTS

Insgesamt ca. 736 m²

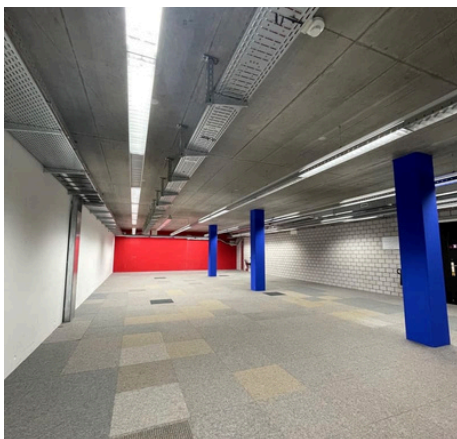
Nettomietzins CHF 110.-/m²/p.a.

Nebenkosten CHF 20.-/m²/p.a.

*Preisangaben exkl. MwSt. 8.1%

FLÄCHEN

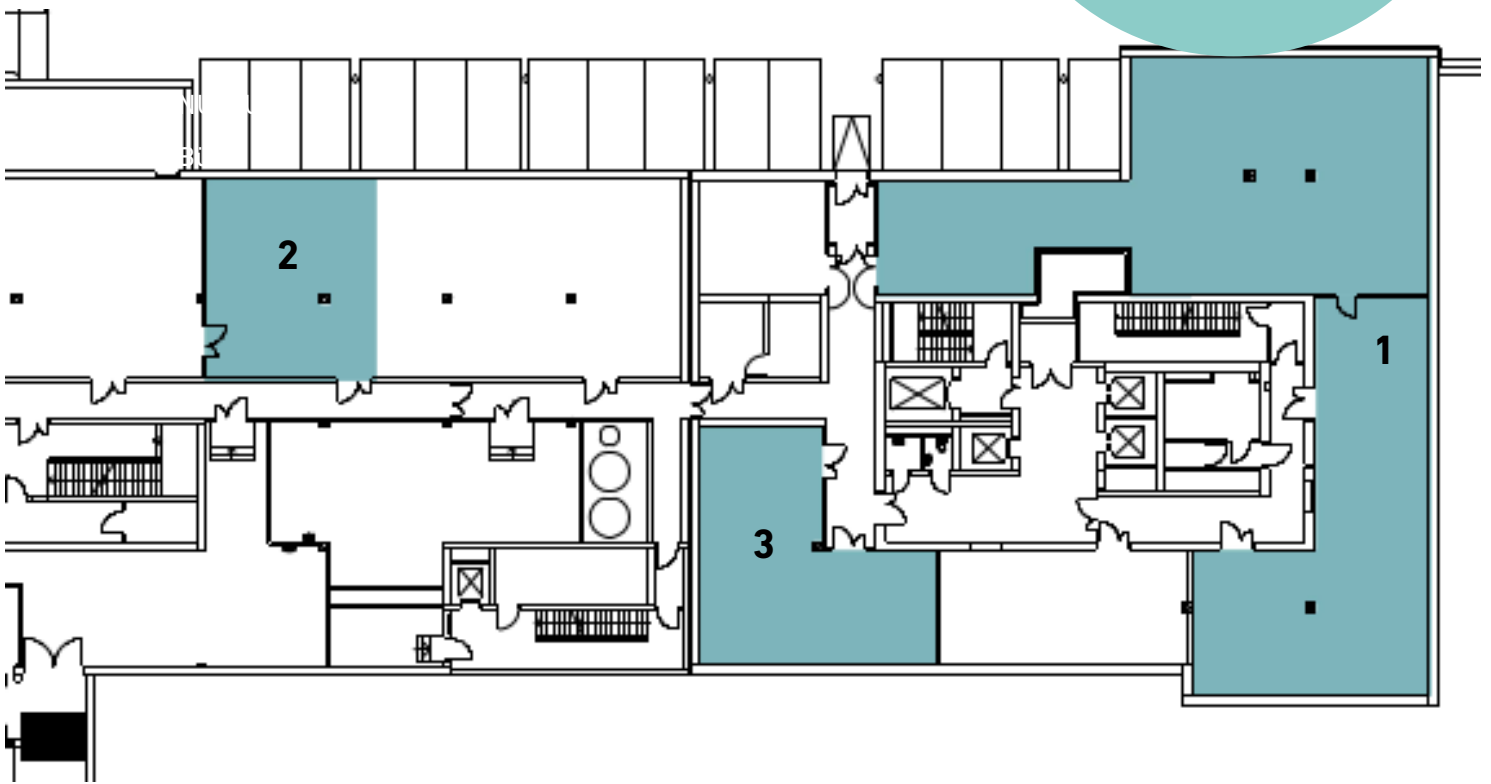
NR.	ETAGE	NUTZUNG	FLÄCHE
1	UG 1	Lager	328m ²
2	UG 1	Lager	70m ²
3	UG 1	Lager	87m ²
4	UG 2	Lager	147m ²
5	UG 2	Lager	104m ²



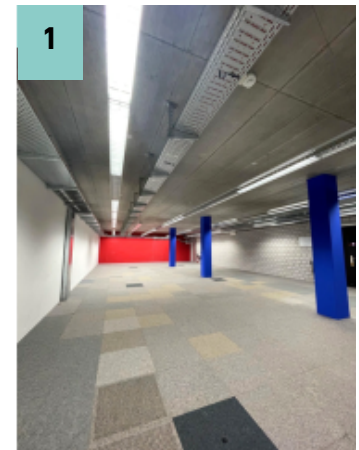
GRUNDRISS 1.UG THEATERSTRASSE 17

TURM* AREAL

- WARENLIFT
- DOPPELBODEN
- 300 KG/M²
BODENBELASTUNG
- 3.3M RAUMHÖHE



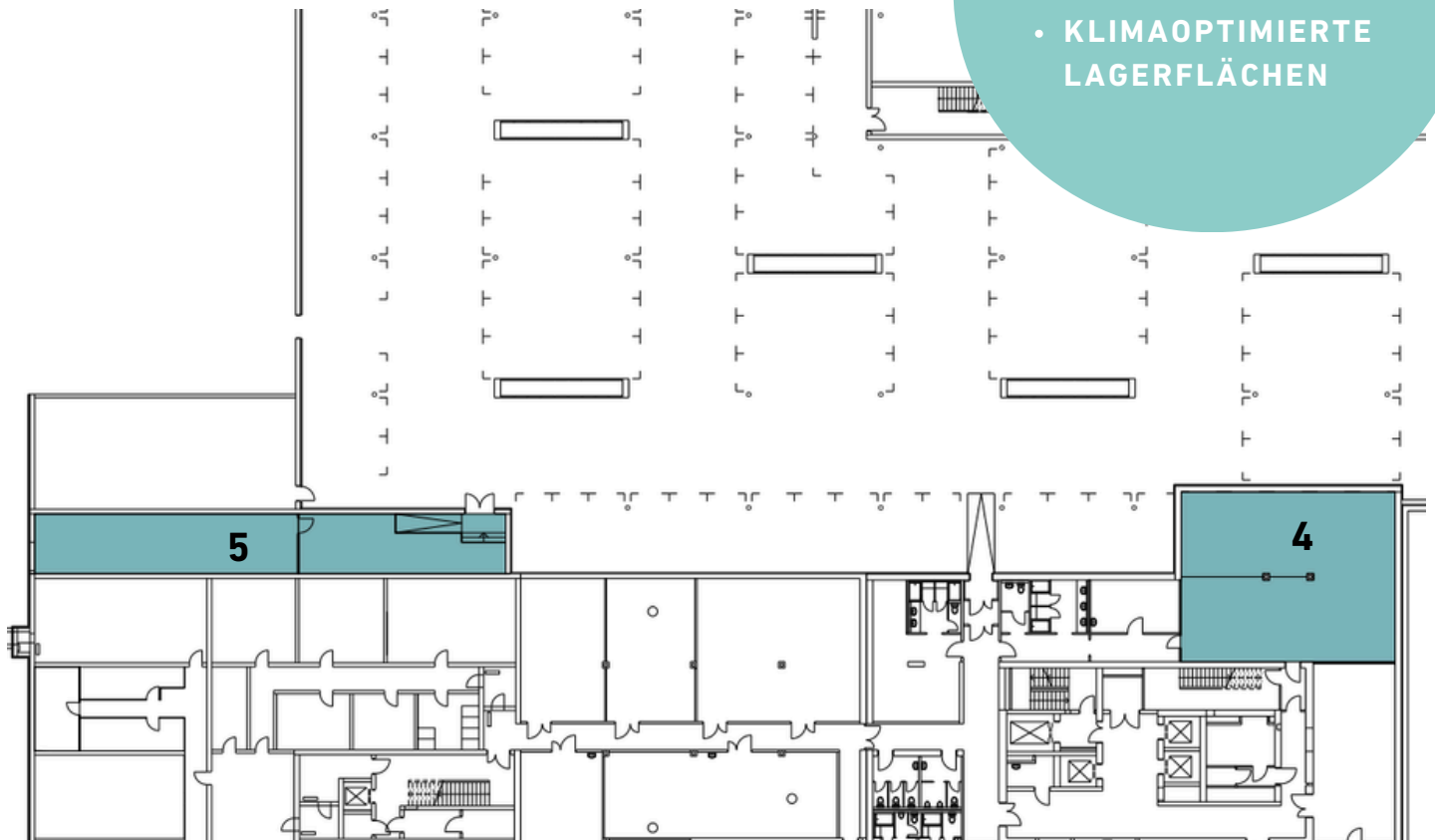
NR.	ETAGE	NUTZUNG	FLÄCHE
1	UG 1	Lager	328m ²
2	UG 1	Lager	70m ²
3	UG 1	Lager	87m ²



GRUNDRISS 2.UG THEATERSTRASSE 17

TURM* AREAL

- WARENLIFT
- DIREKTE ANBINDUNG GARAGE
- KLIMAOPTIMIERTE LAGERFLÄCHEN



NR.	ETAGE	NUTZUNG	FLÄCHE
4	UG 2	Lager	147m ²
5	UG 2	Lager	104m ²

