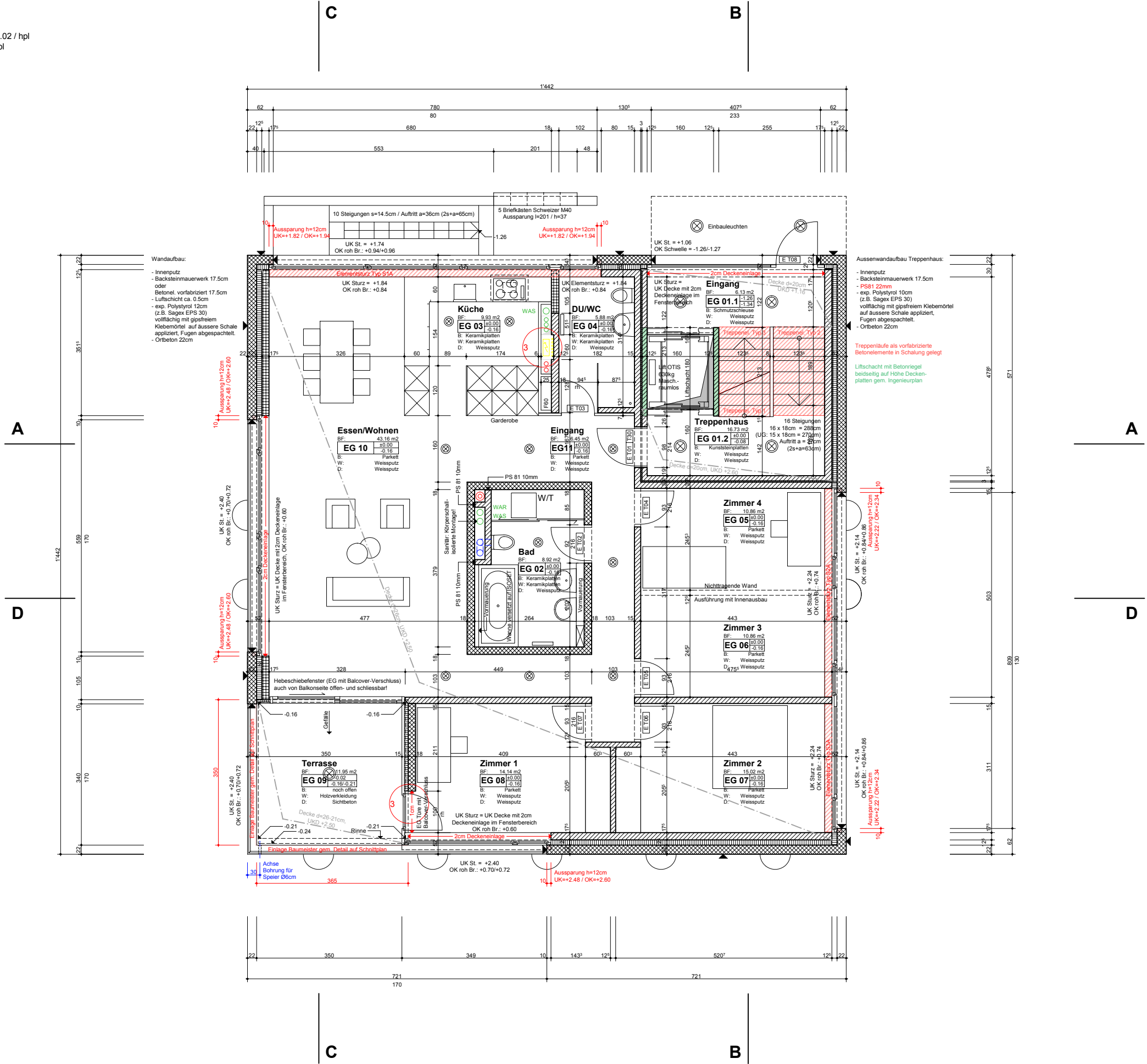


- Revision 1 - 105cm Wand vorfabriziert zw. Küche und Du/WC / 22.02.03 / hpl
 - Wand zw. Terrasse und Zi. 1 neu in Ortbeton (bisher Elementbau) / 22.02.03 / hpl
 - Fenster Wohnen Westfass. / Zimmer 1 und Eingangsräum :
 UK Sturz = UK Decke mit 2cm Einlage / 26.03.02 / hpl
 - Neu 12.5cm Rückwand in Dusche / 27.03.02 / hpl
 - Neu Eingangsbereich mit Schmutzschleusenteppich (bisher Kunststeinplatten) / 03.04.02 / hpl
 - Bad/WC: Wachtische neu an Vormauerung (bisher Einbauwaschtische) / 03.04.02 / hpl
 - Belag Terrasse noch offen (bisher Holzrost) / 03.04.02 / hpl
 - Disposition Waschtrog/Kochherd / 04.04.02 / hpl

- Revision 2 - Disposition Badewanne mit Vormauerung / 24.04.02 / hpl
 - Aussparungen für Storentriebe b=10cm, h=12cm / 24.04.02 / hpl

- Revision 3 - Angaben über die Aussparungen HT und Verjüngung BN Wand / 30.04.02 / hi
 - Deckeneinlage von 1cm in Zimmer 1 / 13.05.02 / hi



Grundrisse Wohnhaus / EG 5+7 C12 / AP-50

Objekt: 1. Etappe Ueberbauung Bahnhof Sued, Aarau
 Bauherr: Credit Suisse Asset Management Funds, vertreten durch Credit Suisse Asset Management
 Datum: 18.03.02/PF Zeichner: hpl Format: 60/84 Masstab: 1 : 50
 Revision 1: 04.04.02/PF Revision 2: 25.04.02/PF Revision 3: 13.05.02/PF Revision 4: x
 Frei Architekten AG Bleichemattstrasse 43 5000 Aarau
 Telefon 062 834 90 50 Telefax 062 834 90 60 info@frei-architekten.ch www.frei-architekten.ch

Gleitlager auf Wänden nach Angabe Ingenieur!
 Sämtliche Betonkanten werden ohne Dreiecksleisten geschalt!
 Deckenkanten und Stürze sind mit Wassermassen auszuführen (Dreieckleiste)
 Sämtliche Mauerkronen nass in nass sauber abgeglättet!
 Wo nichts anderes vermerkt: Wand- und Deckenschalung Typ 2
 Gefälle von Mauerkronen nach Angabe Architekt!
 (In der Regel Quergefälle 1cm in der Richtung der kleineren Mauerhöhe!)
 Sämtliche Sockel und Brüstungen im Fensterbereich werden mit 2cm Anzug betoniert

- EG = ±0.00 = 388.30 M.Ü.M.
- Aussparung in Decke
 - Folie gegen aufsteigende Feuchtigkeit Bikupalen EGV 3 (Breite 40cm)
 - Thermur Element
 - ▨ Sichtbetondecke
 - ▶ Sichtbetonfläche
 - Revisionen

Kalksandsteinmauerwerk:
 MKNC : Kalksandstein normal + Zementmörtel
 MKHC : Kalksandstein hochwertig + Zementmörtel
 Backsteinmauerwerk:
 MBNV : Backstein normal + verlängerter Mörtel
 MBNC : Backstein normal + Zementmörtel
 MBHC : Backstein hochwertig + Zementmörtel

Revision 5 x
 Revision 6 x

