

Liegenschafts-Nr. 10157
Adresse Ziegeleistrasse 58
3612 Steffisburg

Nutzungsart Wohngebäude

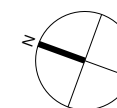
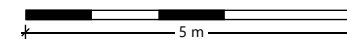
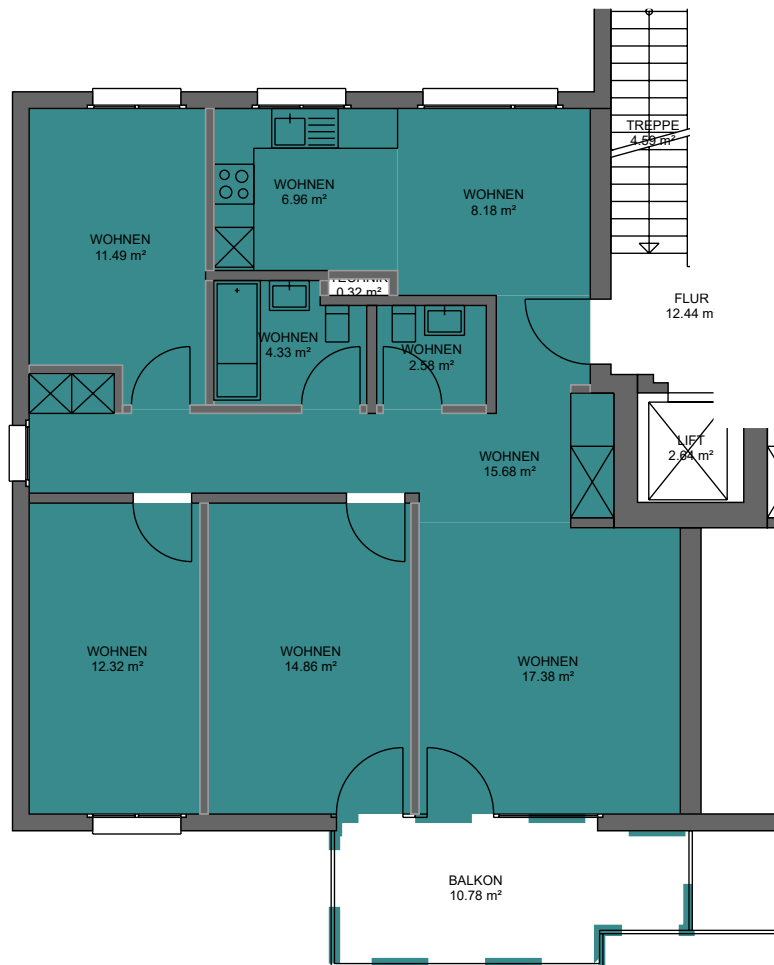
Bewirtschafter

Druckdatum 25.11.2020
Aktuelle Situation

Etage 1. Untergeschoss, 2. Obergeschoss

Vermietungsplan (ID)

	VWAGF*	ZF*	VMF*
10157.07.0202	93.8	0.0	94



*Dieser Vermietungsplan hat ausschliesslich informellen Charakter. Der Interessent bzw. Mieter kann aus dem Vermietungsplan daher keinerlei Ansprüche ableiten. Für Mietflächen, Masse, Grundrisse, Einbauelemente, Türanschläge usw. gelten ausschliesslich die in der Hauptmietvertragsurkunde gemachten Angaben. Alle Massangaben sind für Ausführungs- und Bestellzwecke vor Ort zu prüfen. Nichttragende Wände müssen vor Abbruch bezüglich Statik mit einem Fachplaner geprüft werden. VWAGF=Vermietbare Wohn-, Arbeits- u. Gewerbefläche, ZF=Zuschlagsfläche, VMF=Vermietbare Fläche (gerundet)