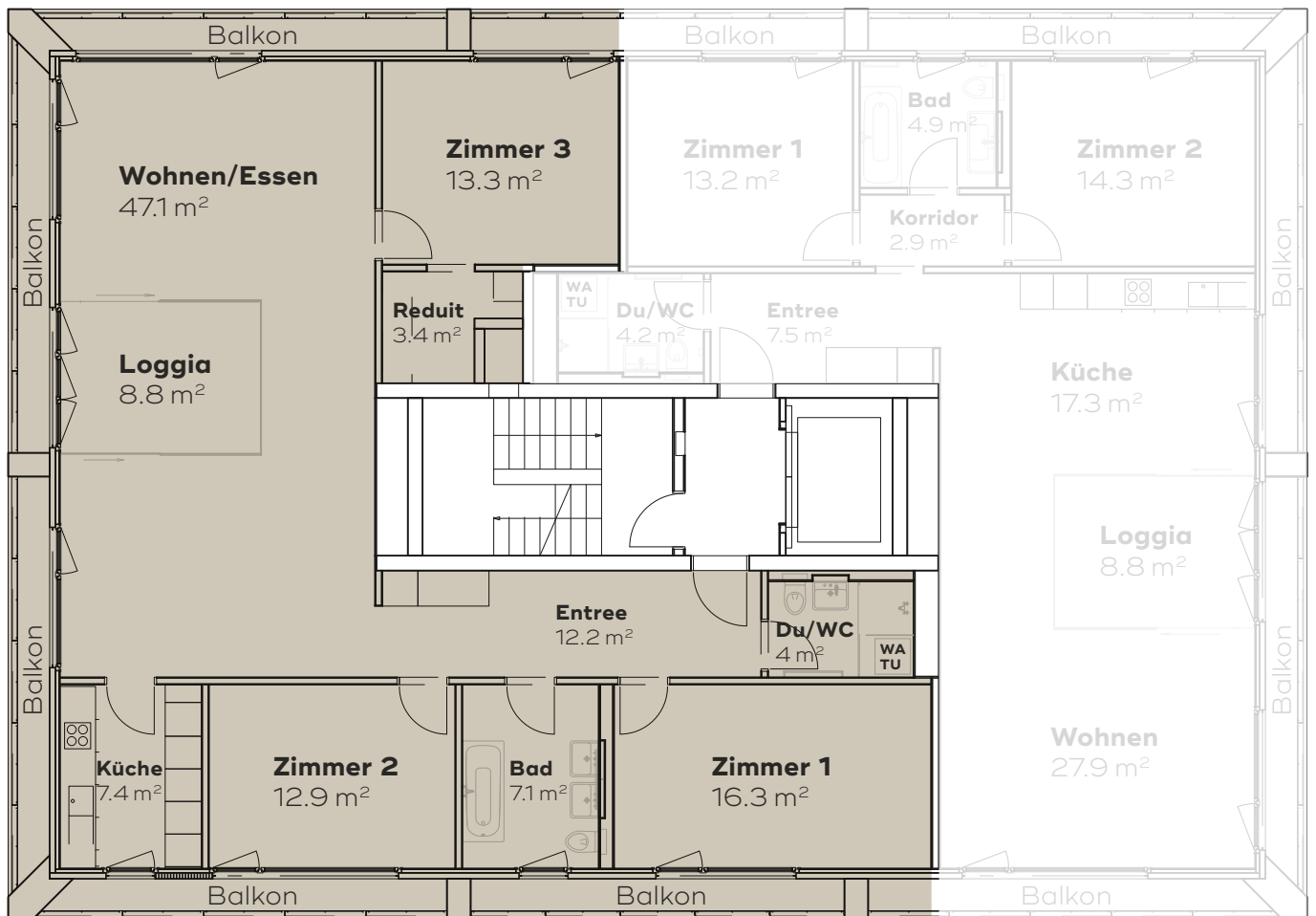
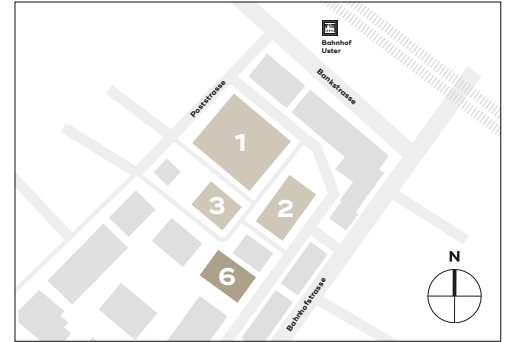
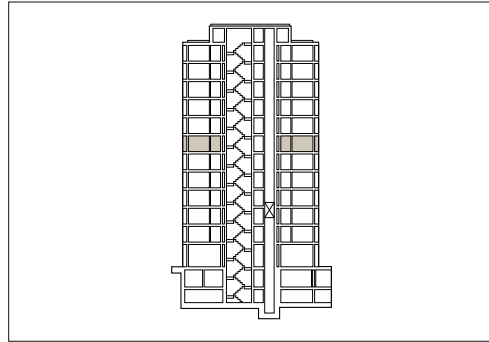


SKYLINE USTER

HAUS 6, WOHNUNG 11 HINTERE BAHNHOFSTRASSE 6 4.5-ZIMMER-WOHNUNG

- 6. Obergeschoss
- 4.5 Zimmer, 132.1 m²
- 2 Badezimmer / inkl. Waschturm
- Loggia
- Balkone, 25 m²
- Kellerabteil
- Lift



0 m 5 m

Alle Angaben und Pläne sind unverbindlich. Änderungen sind bis zur Bauvollendung möglich. Abweichungen gegenüber den publizierten Angaben bleiben ausdrücklich vorbehalten.

Ihr Vermieter: wincasa