

## 3 1/2-Zimmer-Attikawohnung

### Attikageschoss

Wohnfläche: 91 m<sup>2</sup>

Terrassenfläche Gesamt: 60 m<sup>2</sup>

### Wohnungs-Nummern

#### NEUGASSE 31:

AG > 01.0402

#### NEUGASSE 31 A:

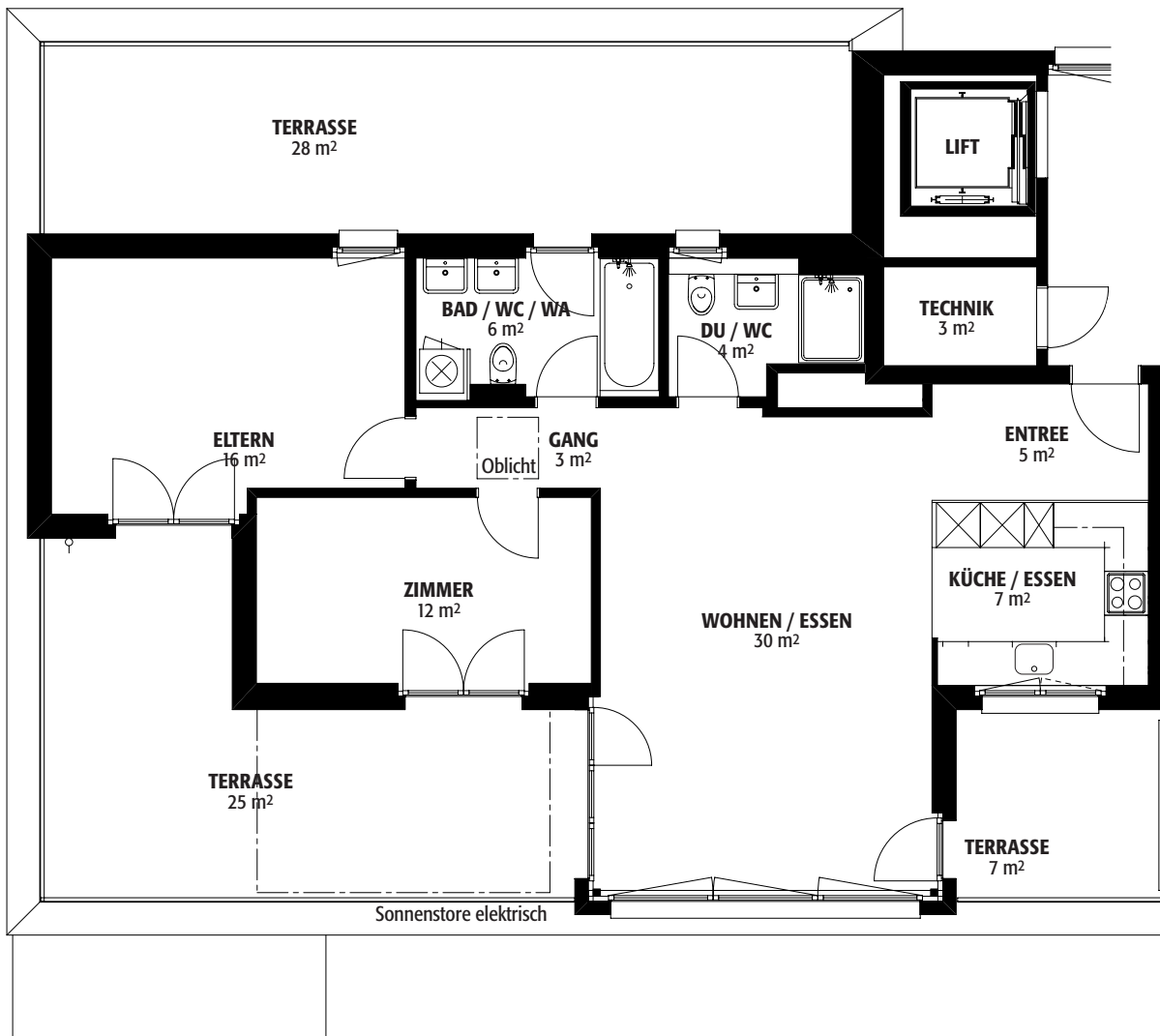
AG > 02.0402

#### NEUGASSE 31 B:

AG > 03.0402

#### NEUGASSE 33:

AG > 04.0402



Masstab 1:100 (1cm = 1m)



**Vermietung:**  
Helvetia Versicherungen  
Immobilienbewirtschaftung  
Rosenbergstrasse 20  
9001 St. Gallen  
**Tel. 058 280 43 61**

Rufen Sie uns an.