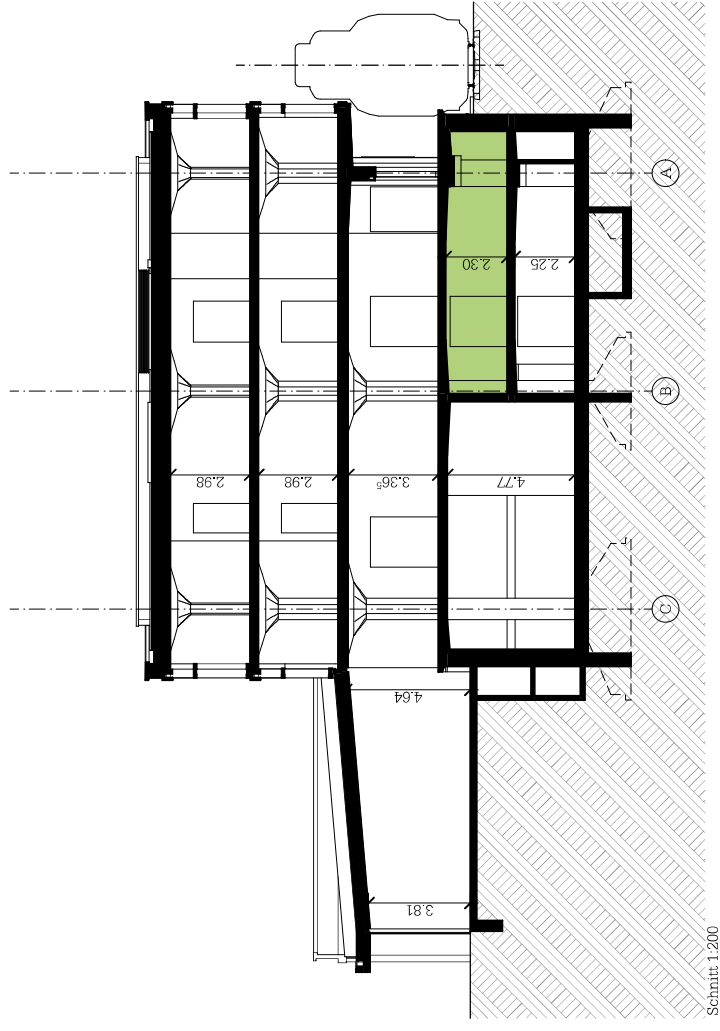
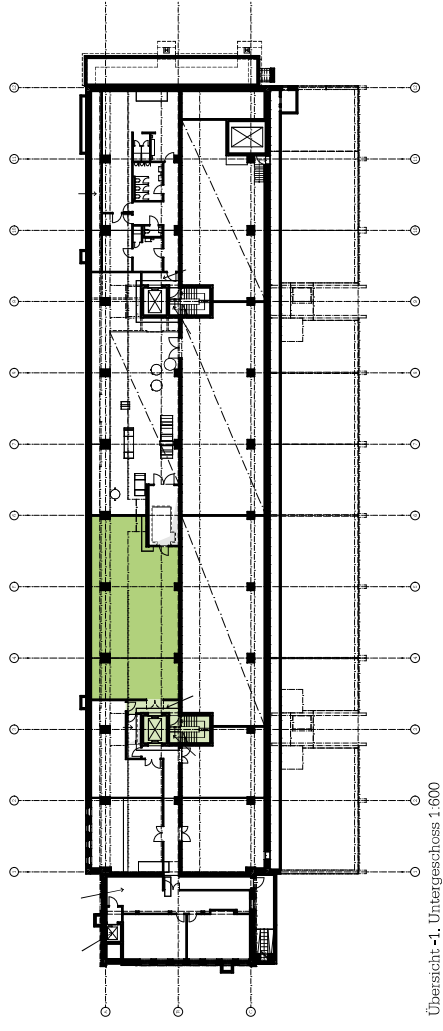


Grundrissausschnitt 1:200

- Beschrieb:**
- NGF Mietereinheit: 186 m<sup>2</sup>
  - Raumhöhe: 2.30 m
  - Bodenbelastung: 0.5 T/m<sup>2</sup>
  - Bodenbelag best. Bodenbelag best.
  - Wandbelag: Kalksandstein roh, Sichtbeton roh, Dämmplatte Unitex
  - Deckenbelag: Betondecke best.



Objekt: 1916 Projekt: H-5008.51.A7.01.15  
Mst.: 1:200, 1:600 Gezeichnet: mm Format: A3  
Ausg.: 5114 Druck vom: 01.03.2023 Rev.: 01.03.2023  
L2A Architekten AG | Untere Klasse 4 | 3800 Untereisen-Itzenfelsen

Praxis: Mietereinheit IUG-G

Projekt: Bern Weissenbühl, Sanierung Schwarzenbühlstr. 35 + 47 - S35  
Baubherr: ELS Metz AG Anlagen & Projekte - Genfergasse 11, 3001 Bern  
Kontakt: T +41 33 823 69 49 | F +41 33 823 69 50 | www.l2a.ch | box@l2a.ch