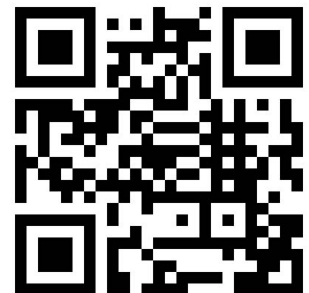


Geschäftssitz in der Basler City

Die Erfolgsflächen liegen in einem grossen Büro- und Wohnhaus am Pelikanweg. Der Zugang erfolgt über ein grosszügiges Treppenhaus und einen Lift. Im Untergeschoss der Liegenschaft befindet sich ein Parkhaus.

Der Standort in der Nähe zur Innerstadt von Basel, dem Bahnhof SBB und zum Autobahnzubringer ist optimal.

> straubundpartner.com



Objekt-Nr.: 20210415-3

Projekt: Pelikanweg 10, Basel

Objekt:
Büro-/Ladenflächen 191 m²

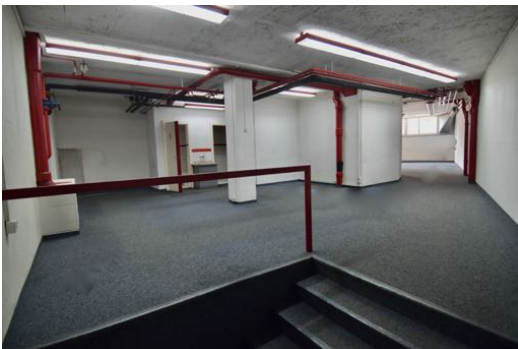
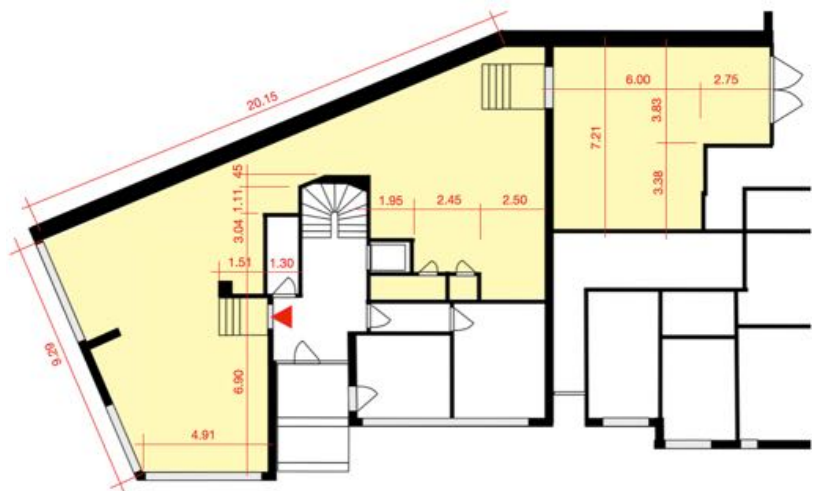
Die Räume liegen im Erdgeschoss eines grossen Büro- und Wohngebäudes. Sie eignen sich sowohl zur Nutzung als Büro, als auch als Laden. Auf gleicher Ebene befinden sich Lager- oder Archivflächen sowie eine Toilettenanlage. Direkter, interner Zugang zum hauseigenen Parkhaus.

Der Standort in der Nähe des Zoologischen Gartens, der Innerstadt von Basel, dem Bahnhof SBB und zum Autobahnzubringer ist optimal.

> straubundpartner.com



MIETE



MIETE