

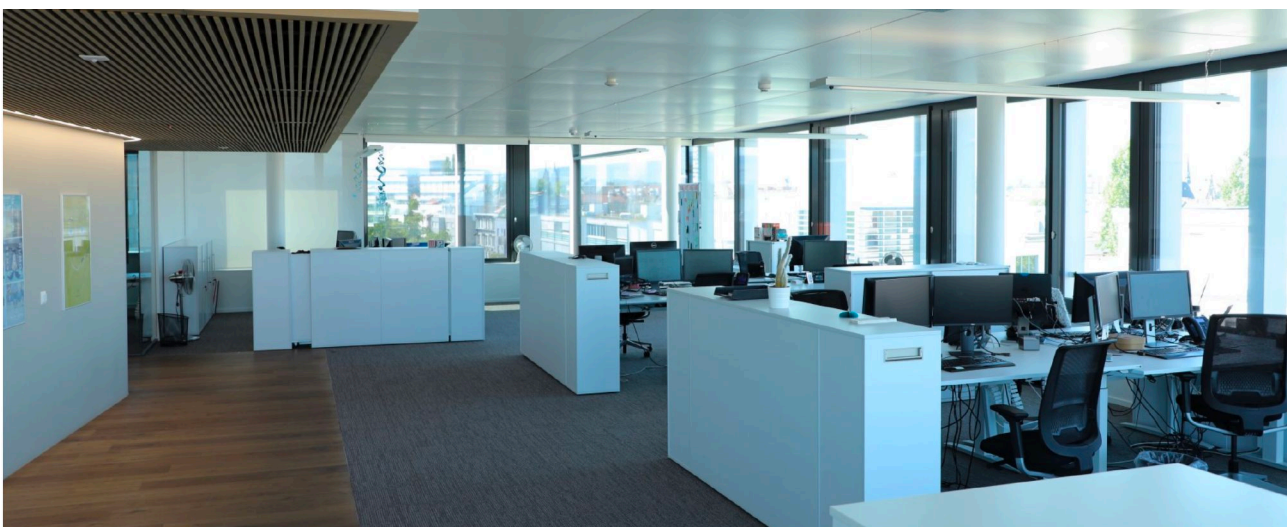


Exklusive Büroflächen an bester Lage in Basel

Das Angebot im modernen Bürogebäude bezieht sich auf die Geschosse 2. bis 4. OG mit je einer Fläche von ca. 1'000 Quadratmetern sowie Showrooms und Büros im 1. und 2. OG mit rund 1'300 Quadratmetern. Im Eingangsgeschoss befindet sich ein bedienter Empfang. Die Etagen sind mit zwei Treppenhäusern und Liftanlagen erschlossen. In den Untergeschossen befinden sich in der hauseigenen Autoeinstellhalle noch frei verfügbare Einstellplätze.

Die Büroflächen werden komplett mit einem modernen Innenausbau vermietet. Jedes Geschoss verfügt über eine grössere «Open Space»-Arbeitsfläche und jeweils fünf Einzelbüros oder Besprechungszellen. Die Einzelbüros sind verglast. Der Kernbereich ist mit Parkettböden ausgelegt, die Arbeitsflächen verfügen über Doppelböden mit Textilbelägen. Die Räume werden beheizt und beziehen die Energie aus einem Fernwärmeanschluss.

Die Fassade ist grösstenteils mit Fenstern ausgestattet und bietet somit eine komfortable Helligkeit durch natürliches Tageslicht.



Pläne

Erdgeschoss



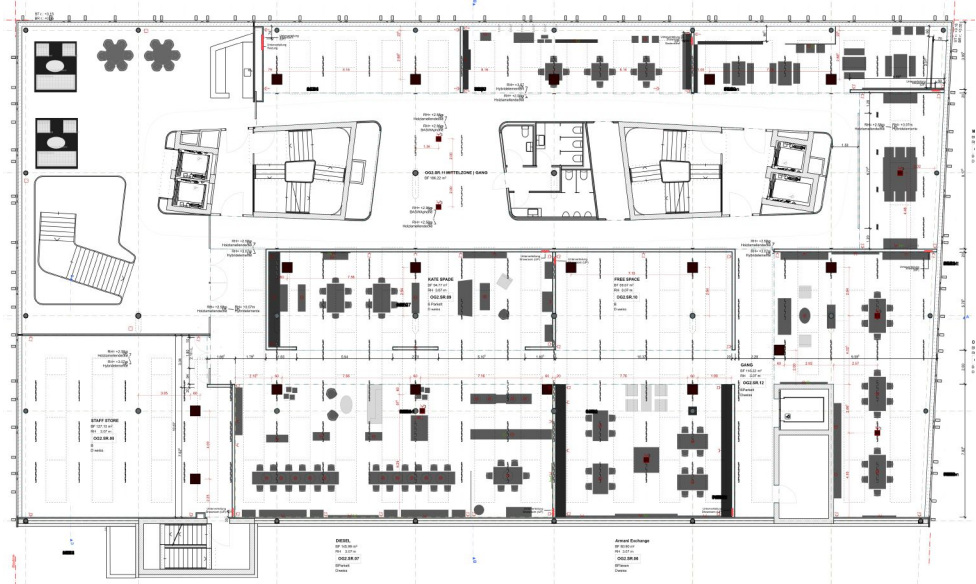
1. Obergeschoss

1'130 m²



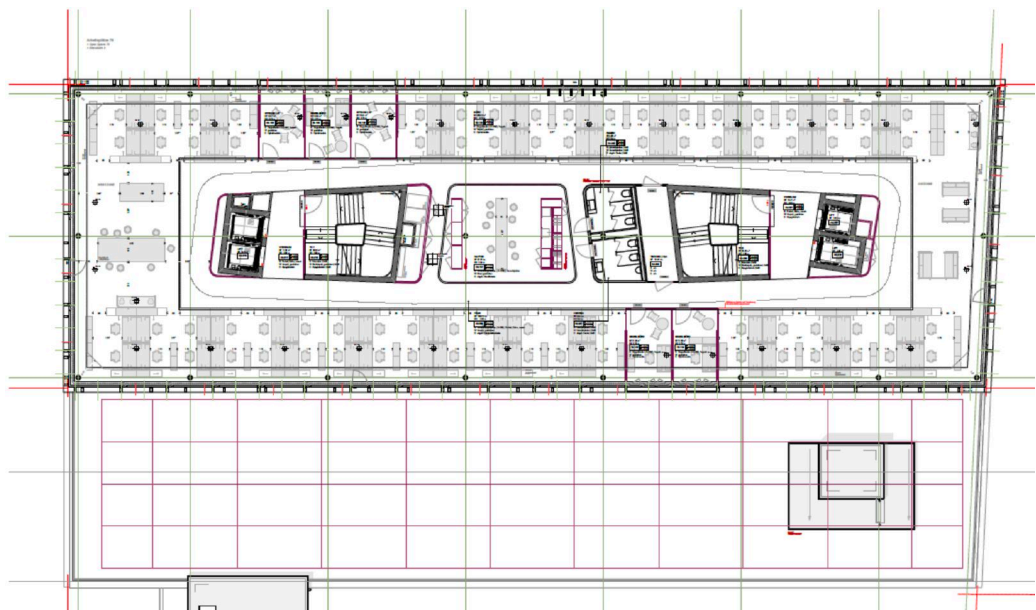
2. Obergeschoss

1'127 m²



3. Obergeschoss

1'077 m²



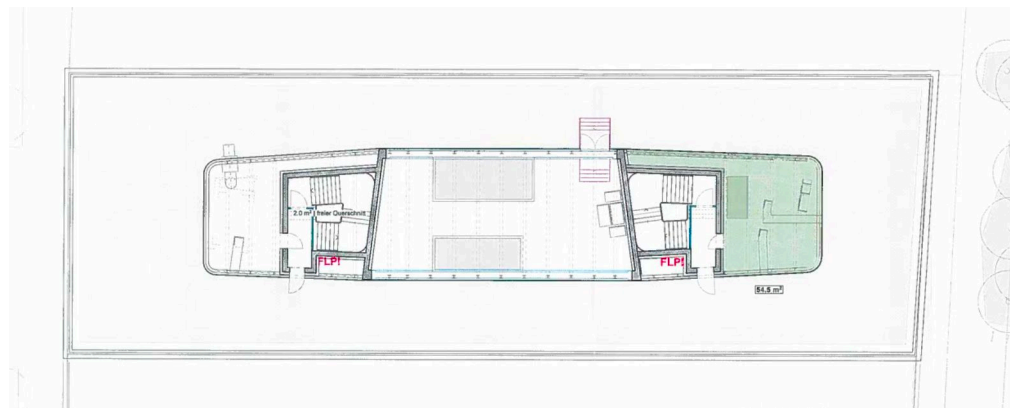
4. Obergeschoss

1'077 m²



7. Obergeschoss

Meetingräume
Auditorium



Raumangebot

Auf jeder Etage domonieren die hellen, grosszügigen Büroflächen. Im Kern von jedem Geschoss befinden sich die Aufenthaltszone mit Küchenzeile und Sanitäreanlagen mit getrennten Toiletten für Damen und Herren.

Im 7. Obergeschoss befinden sich Meeting-Räume sowie ein Auditorium. Diese Räume können in Absprache mit der Hauptmieterin mitgenutzt werden.

Mietkonditionen

Mietflächen:	CHF	310.-/m ² p.a.
Einstellhallenplatz:	CHF	150.-/Mt.

Lage

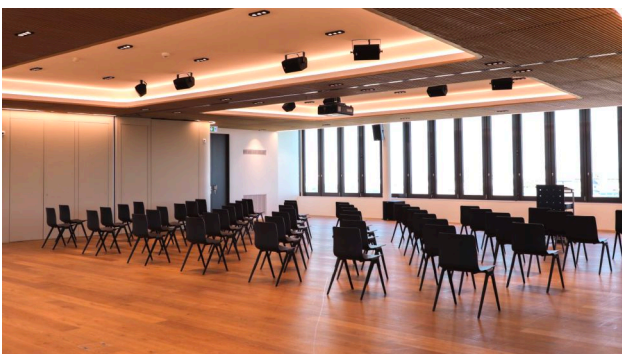
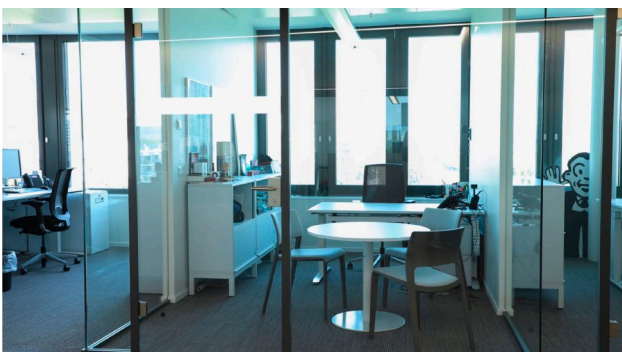
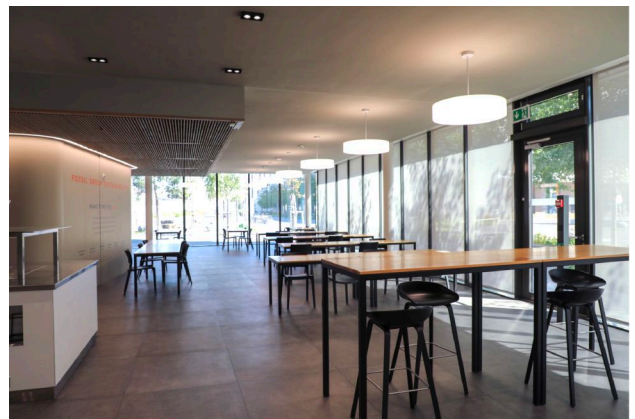
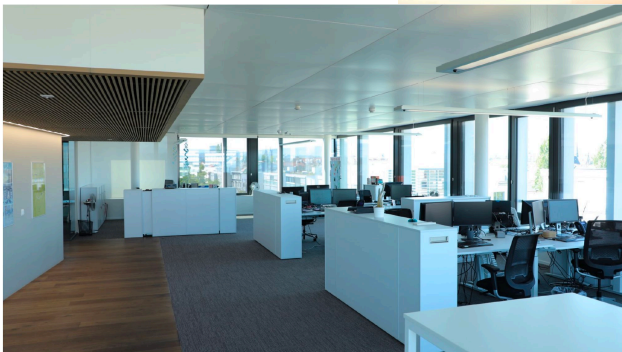
Der Riehenring führt von der Autobahn um das Messegelände bis hin ins Wettsteinquartier. Das Quartier ist an sehr gut erschlossener Lage in der Nähe der Messe Basel. In wenigen Gehminuten sind die Rheinpromenade und die öffentlichen Verkehrsmittel zu erreichen. Die Stationen der ÖV's befinden sich unmittelbar vor dem Gebäude.

Die Lage ist wenige Minuten vom Badischen Bahnhof und dem Autobahnzubringer A1/A3 entfernt, sowie von den Grenzen zu Deutschland und Frankreich. In nächster Nähe befinden sich Einkaufsläden und eine Auswahl an Gastronomiebetrieben.



Bilder

Allgemein



Bilder

1. und 2. Obergeschoss

